

РЕПУБЛИКА СРБИЈА
ГРАД ПАНЧЕВО
ГРАДСКА УПРАВА
СЕКРЕТАРИЈАТ ЗА ЗАШТИТУ ЖИВОТНЕ СРЕДИНЕ
ОДЕЉЕЊЕ ЗА ПРАЋЕЊЕ И КОНТРОЛУ КВАЛИТЕТА
ЖИВОТНЕ СРЕДИНЕ И УПРАВНЕ ПОСЛОВЕ
Трг краља Петра I бр. 2 – 4
БРОЈ : VIII-20-501/сл
Панчево, 10.10.2008.

**МЕСЕЧНИ ИЗВЕШТАЈ
СИСТЕМА ЗА КОНТИНУАЛНО ПРАЋЕЊЕ АЕРОЗАГАЂЕЊА ЗА
СЕПТЕМБАР 2008**

Систем за континуално праћење аерозагађења обухвата три мерна места у Панчеву: Цара Душана, Ватрогасни дом и Војловица и четврто мерно место Старчево у Старчеву, са центром за праћење у Секретаријату за заштиту животне средине Градске управе Панчево.

У извештају је за свако мерно место дат табеларни преглед података и хистограми средњих 24-часовних концентрација.

мерно место Цара Душана

Мерно место Цара Душана је било искључено у периоду од 8.09.-1.10.2008. из сигурносних разлога због грађевинских радова који су се изводили у улици Цара Душана у близини мерног места.

мерно место Ватрогасни дом

- Водоник сулфид (H_2S) - без прекорачења ГВИ (24ч)
ГВИ (24ч) = $8 \mu g/m^3$
Укупан број (24 ч.) мерења 26;
Средња месечна концентрација $0,96 \mu g/m^3$
Максимална 24-часовна концентрација $2,6 \mu g/m^3$ измерена 12. 09.2008.
- Сумпор диоксид (SO_2) - без прекорачења ГВИ (24ч)
ГВИ (24ч) = $150 \mu g/m^3$
Укупан број (24 ч.) мерења 26;
Средња месечна концентрација $8,6 \mu g/m^3$
Максимална 24-часовна концентрација $25,9 \mu g/m^3$ измерена 28. 09.2008
- В,Т, Ме-ме**
- Бензен (В)
Укупан број (24 ч.) мерења 29
ГВИ ** = $5 \mu g/m^3$ на годишњем нивоу
Средња месечна концентрација $5,1 \mu g/m^3$
Максимална 24-часовна концентрација $16,26 \mu g/m^3$ измерена 06.09.2008.
- Толуен (Т) - без прекорачења ГВИ (24ч);
ГВИ (24ч) = $7500 \mu g/m^3$
Укупан број (24 ч.) мерења 29
Средња месечна концентрација $12,40 \mu g/m^3$
Максимална 24-часовна концентрација $62,36 \mu g/m^3$ измерена 26.09.2008.

- Амонијак (NH_3) - без прекорачења ГВИ (24ч)
ГВИ (24ч) = $100 \mu\text{g}/\text{m}^3$
Укупан број (24 ч.) мерења 29;
Средња месечна концентрација $1,94 \mu\text{g}/\text{m}^3$
Максимална 24-часовна концентрација $7,03 \mu\text{g}/\text{m}^3$ измерена 12.09.2008.
- Азот диоксид (NO_2) - без прекорачења ГВИ (24ч);
ГВИ (24ч) = $85 \mu\text{g}/\text{m}^3$
Укупан број (24 ч.) мерења 29
Средња месечна концентрација $20,46 \mu\text{g}/\text{m}^3$
Максимална 24-часовна концентрација $50,23 \mu\text{g}/\text{m}^3$ измерена 11.09.2008.
- Укупни угљоводоници неметанског типа (ТНМНС)*
Укупан број (24 ч.) мерења 26
Средња месечна концентрација $41,27 \mu\text{g}/\text{m}^3$
Максимална 24-часовна концентрација $95,26 \mu\text{g}/\text{m}^3$ измерена 06.09.2008.

мерно место Војловица

Сумпор диоксид (SO_2) - без прекорачења ГВИ (24ч)

Укупан број (24 ч.) мерења 30;
Средња месечна концентрација $8,8 \mu\text{g}/\text{m}^3$
Максимална 24-часовна концентрација $21,4 \mu\text{g}/\text{m}^3$ измерена 12. 09.2008.

В,Т, Х

- Бензен (В)
Укупан број (24 ч.) мерења 30
ГВИ ** = $5 \mu\text{g}/\text{m}^3$ на годишњем нивоу
Средња месечна концентрација $3,45 \mu\text{g}/\text{m}^3$
Максимална 24-часовна концентрација $10,63 \mu\text{g}/\text{m}^3$ измерена 05. 09.2008.
Средња годишња концентрација бензена $3,3 \mu\text{g}/\text{m}^3$
- Толуен (Т) - без прекорачења ГВИ (24ч);
ГВИ (24ч) = $7500 \mu\text{g}/\text{m}^3$
Укупан број (24 ч.) мерења 30
Средња месечна концентрација $2,90 \mu\text{g}/\text{m}^3$
Максимална 24-часовна концентрација $9,5 \mu\text{g}/\text{m}^3$ измерена 29. 09.2008.
- Ксилен (Х) *

Укупан број (24 ч.) мерења 30
Средња месечна концентрација $1,19 \mu\text{g}/\text{m}^3$
Максимална 24-часовна концентрација $5,71 \mu\text{g}/\text{m}^3$ измерена 03. 09.2008.

- Тотални редуковани сумпор (TRS) *-анализатор је на сервису
- Суспендоване честице (PM10) *
10 прекорачења ГВИ према директивама Европске уније 96/62/ЕС и 1999/30/ЕС (концентрације $> 50 \mu\text{g}/\text{m}^3$).

Датум: 3./5./6./7./8./11./12./24./29.и 30.септембра
Укупан број (24 ч.) мерења 30
Средња месечна концентрација $37,6\mu\text{g}/\text{m}^3$
Максимална 24-часовна концентрација $73,2\mu\text{g}/\text{m}^3$ измерена 12.
09.2008.

мерно место Старчево

- Сумпор диоксид (SO_2) - анализатор није у функцији.
- Угљен моноксид (CO) - без прекорачења ГВИ (24ч):
ГВИ (24ч) = $5\text{ mg}/\text{m}^3$
Укупан број (24 ч.) мерења 21;
Средња месечна концентрација $0,96\text{ mg}/\text{m}^3$
Максимална 24-часовна концентрација $1,38\text{ mg}/\text{m}^3$ измерена 30. 09.2008.
- Приземни озон (O_3) - без прекорачења ГВИ (24ч)
ГВИ (24ч)= $85\mu\text{g}/\text{m}^3$
Укупан број (24 ч.) мерења 20;
Средња месечна концентрација $14,9\mu\text{g}/\text{m}^3$
Максимална 24-часовна концентрација $27,9\mu\text{g}/\text{m}^3$ измерена 02. 09. 2008.

В,Т, X -

- Бензен (В) , Толуен (Т), Ксилен (X) *- анализатор није у функцији
- Азот диоксид (NO_2) - анализатор није у функцији.
- Амонијак (NH_3) - анализатор није у функцији
- Суспендоване честице (PM10) *
8 прекорачења ГВИ према директивама Европске уније 96/62/ЕС и 1999/30/ЕС (концентрације $> 50\mu\text{g}/\text{m}^3$).
Датум: 5./6./12./23./24./28./29.и 30.септембар
Укупан број (24 ч.) мерења 22
Средња месечна концентрација $45\mu\text{g}/\text{m}^3$
Максимална 24-часовна концентрација $106\mu\text{g}/\text{m}^3$ измерена 30. 09.2008.

*ГВИ није прописана "Правилником о граничним вредностима, методама мерења имисије, критеријумима за успостављање мерних места и евиденцију података" ("Сл.гласник РС" бр. 54/92 30/99 и 19/06).

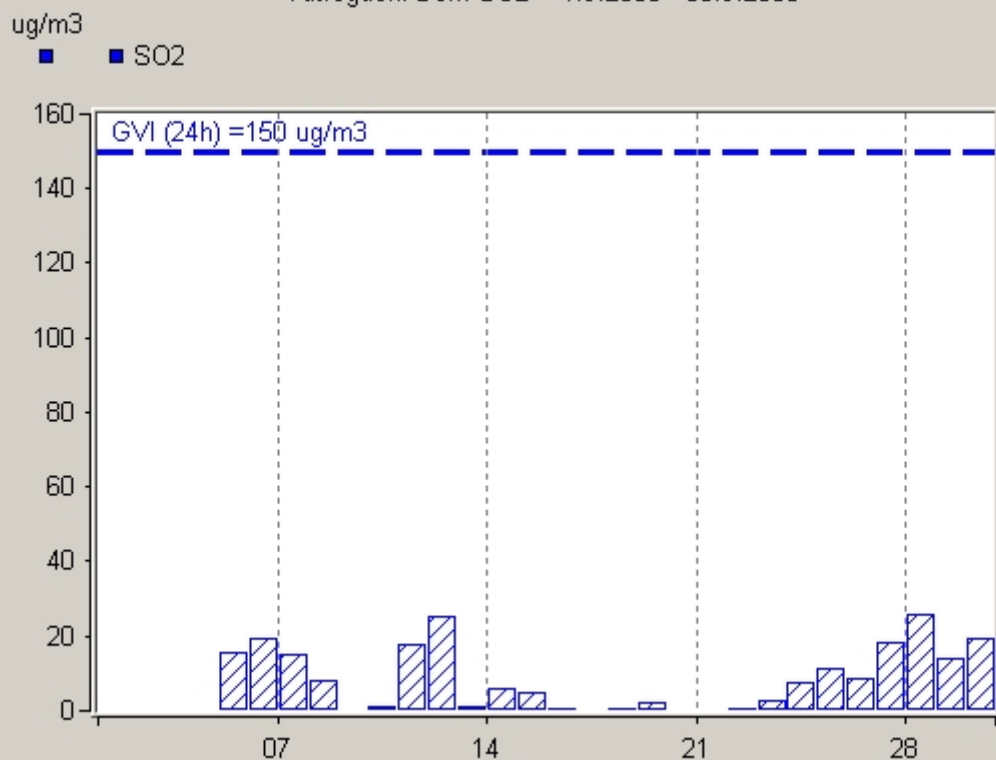
** - "Правилником о граничним вредностима, методама мерења имисије, критеријумима за успостављање мерних места и евиденцију података", за бензен је прописана гранична вредност имисије $5\mu\text{g}/\text{m}^3$ на годишњем нивоу, а у насељеним местима у којима је прекорачена прописана гранична вредност због постојећих извора загађивања, то прекорачење може да износи највише $5\mu\text{g}/\text{m}^3$ (100%) до 2015. године с тим да се сваких 12 месеци почев од 2006. године смањује најмање за по $0,5\mu\text{g}/\text{m}^3$

Месечни извештаји Система општине Панчево за континуално праћење аерозагађења презентују се на интернет адреси www.pancevo.rs

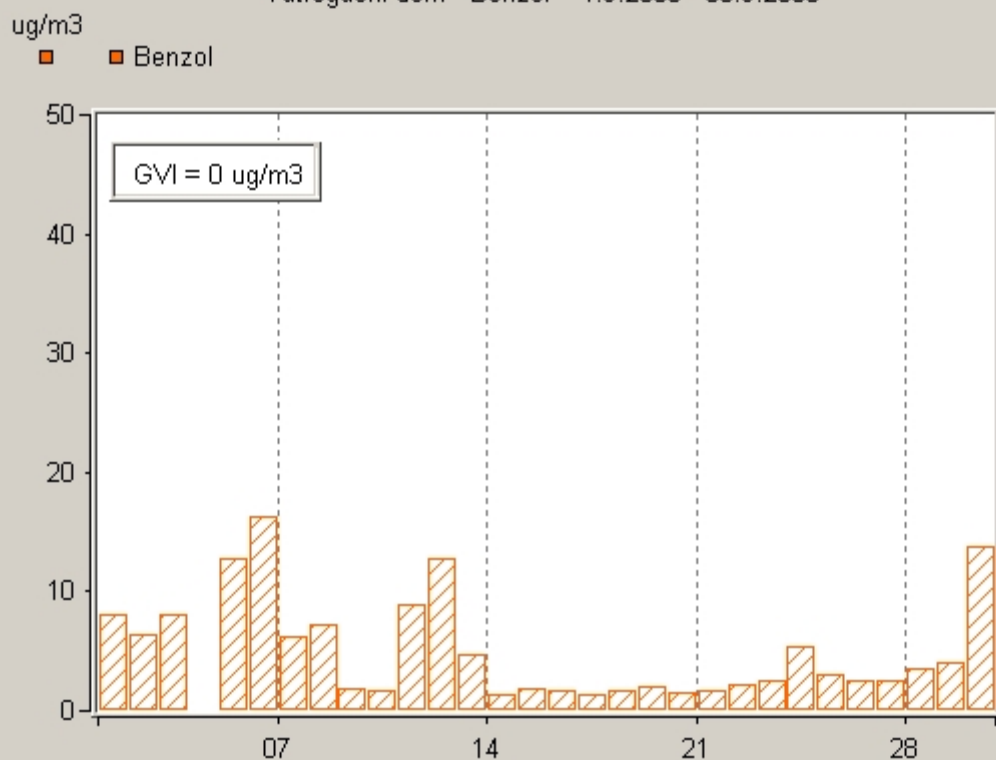
В.Д. СЕКРЕТАР
Олга Шиповац

ГРАФИЧКИ ПРИКАЗ

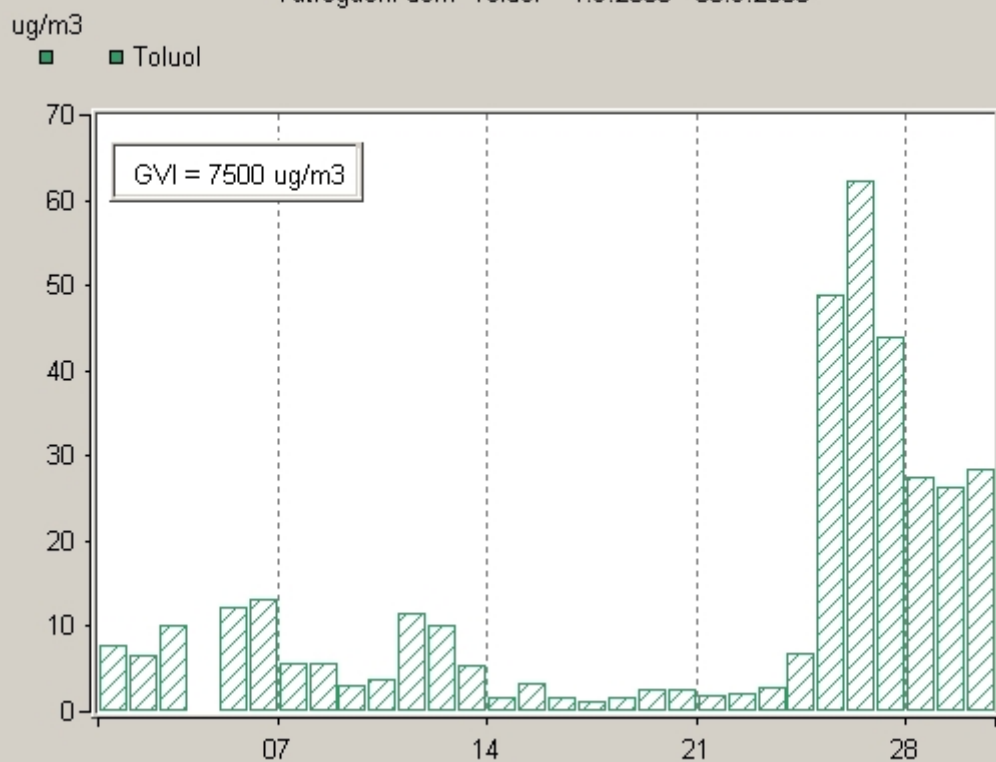
Vatrogasni Dom SO2 1.9.2008 - 30.9.2008



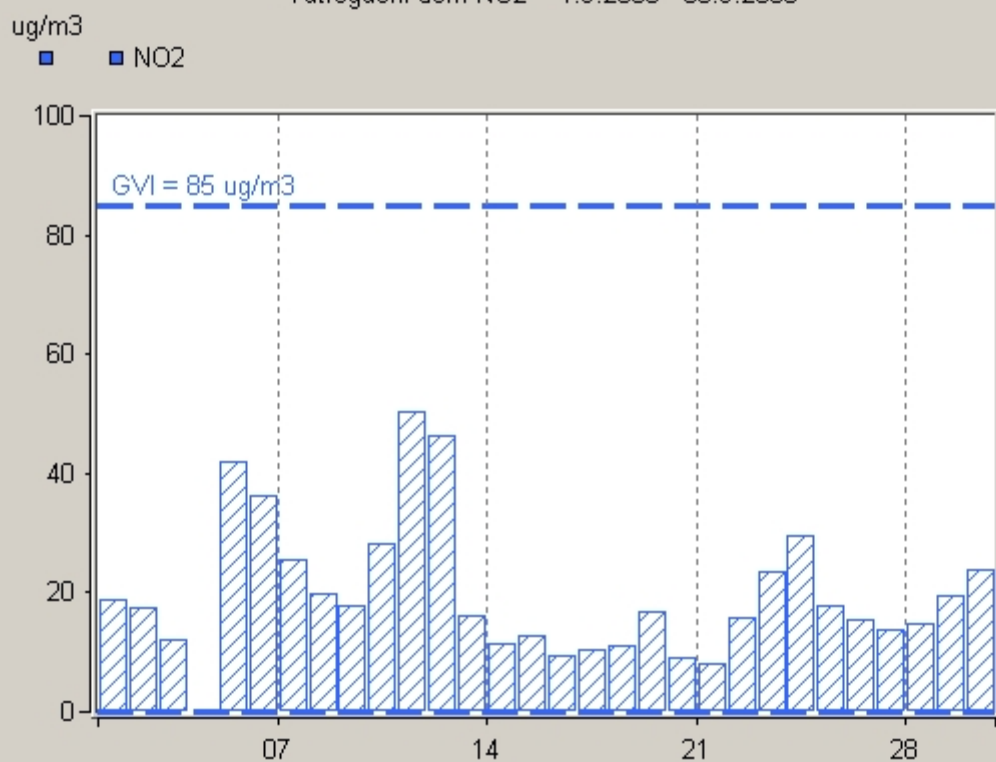
Vatrogasni dom Benzol 1.9.2008 - 30.9.2008



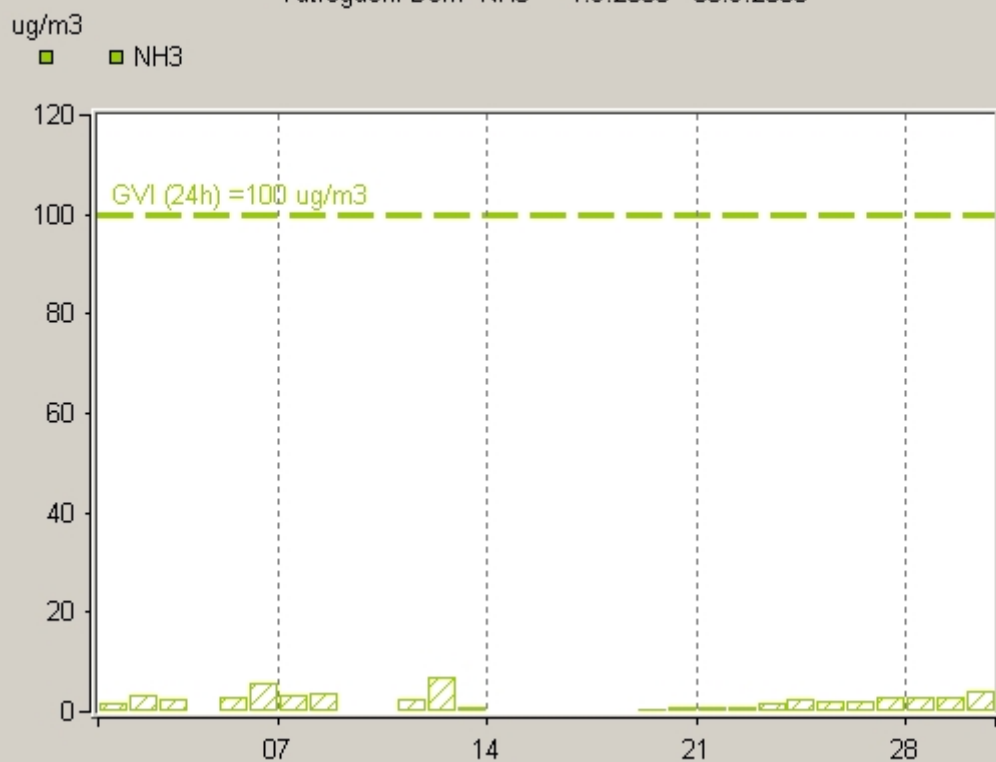
Vatrogasni dom Toluol 1.9.2008 - 30.9.2008



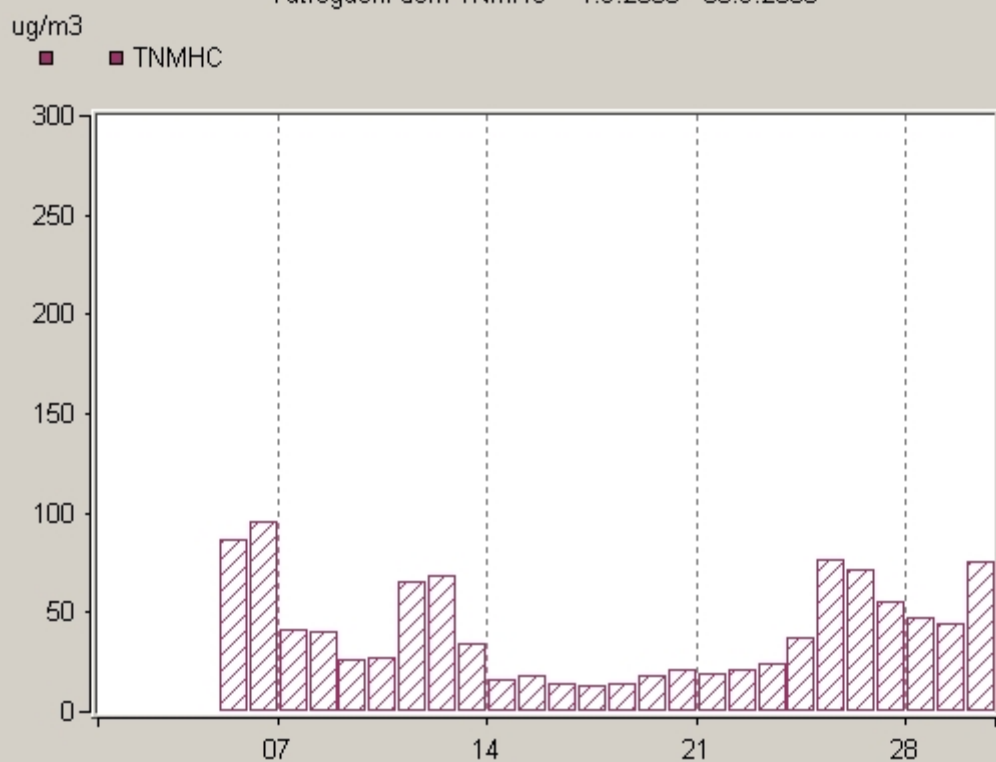
Vatrogasni dom NO₂ 1.9.2008 - 30.9.2008



Vatrogasni Dom NH3 1.9.2008 - 30.9.2008



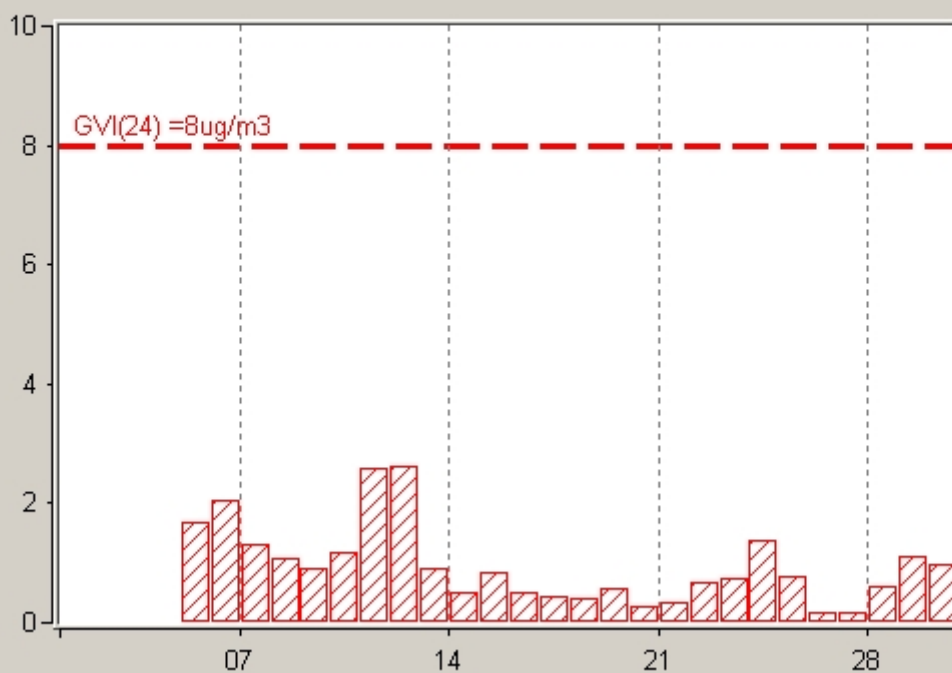
Vatrogasni dom TNMHC 1.9.2008 - 30.9.2008



Vatrogasni dom 1.9.2008 - 30.9.2008

ug/m³

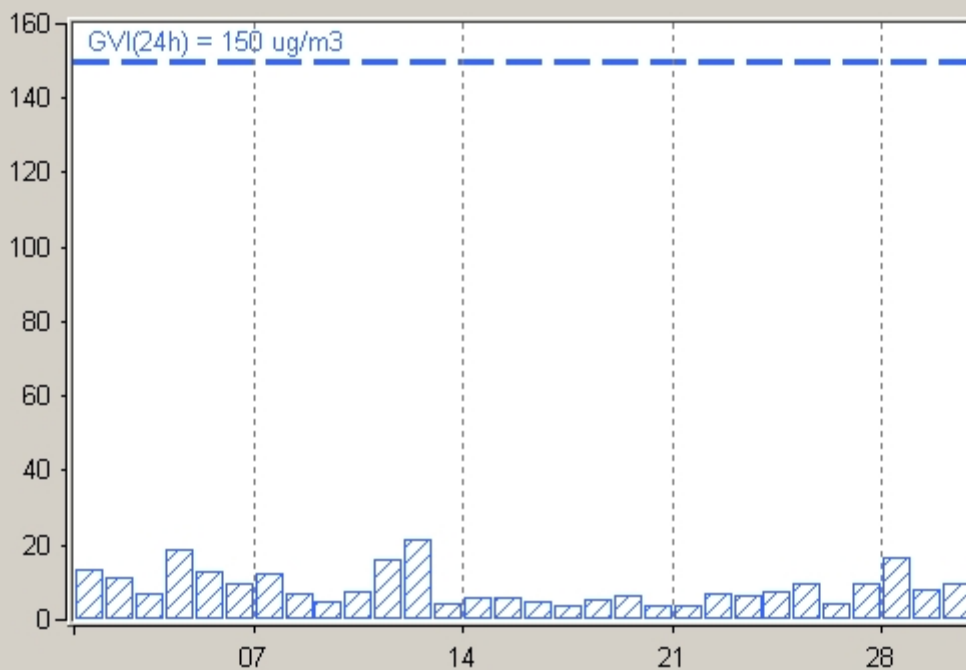
■ H₂S



Voljovica SO₂ 1.9.2008 - 30.9.2008

ug/m³

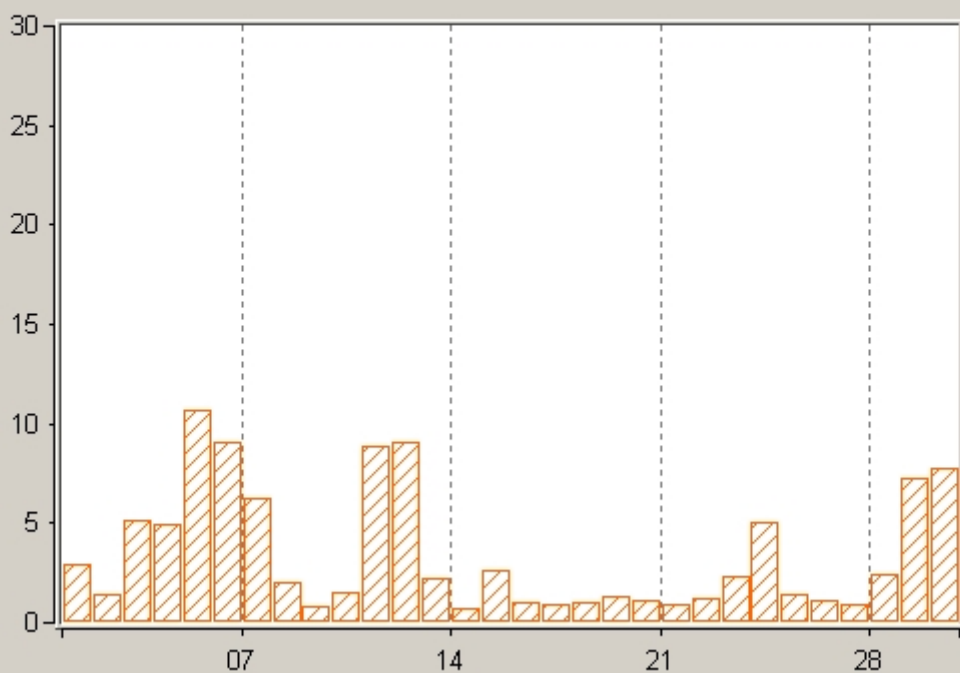
■ SO₂



Voljovica Benzol 1.9.2008 - 30.9.2008

ug/m3

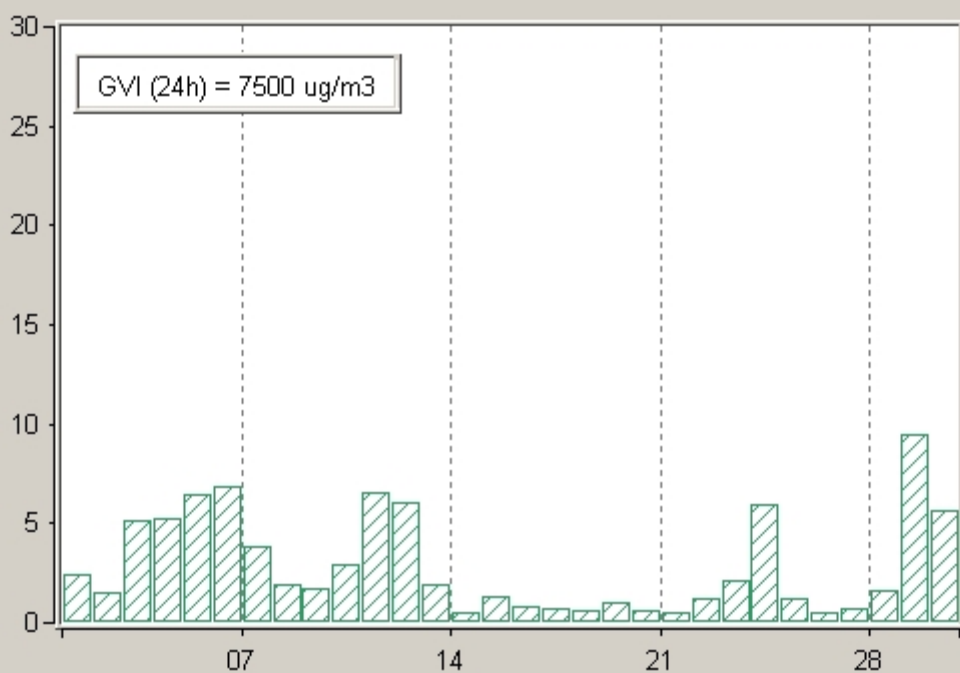
■ Benzol



Voljovica Toluol 1.9.2008 - 30.9.2008

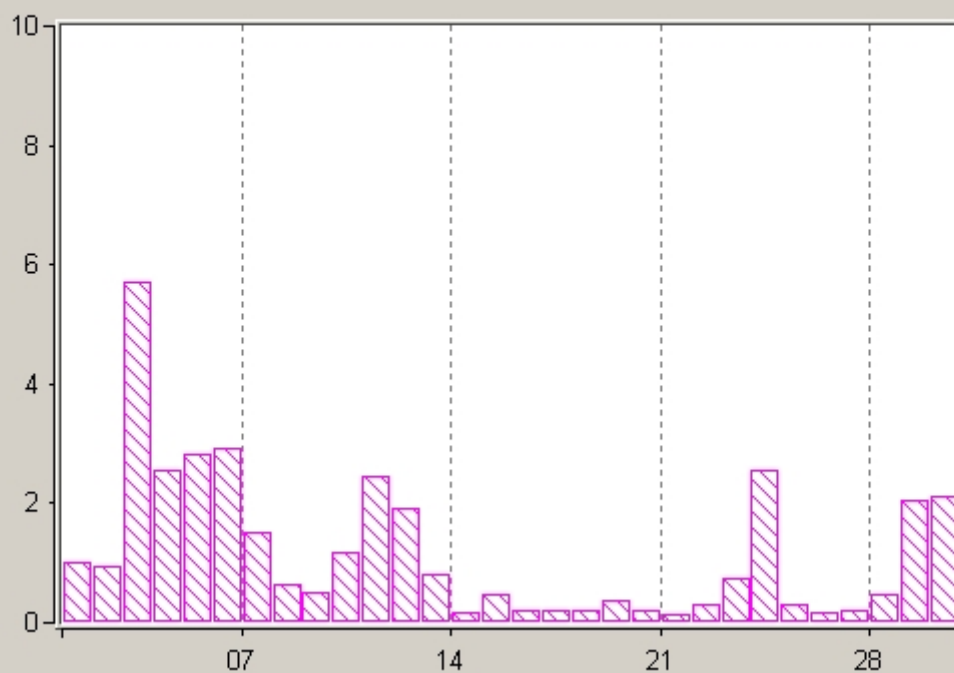
ug/m3

■ Toluol



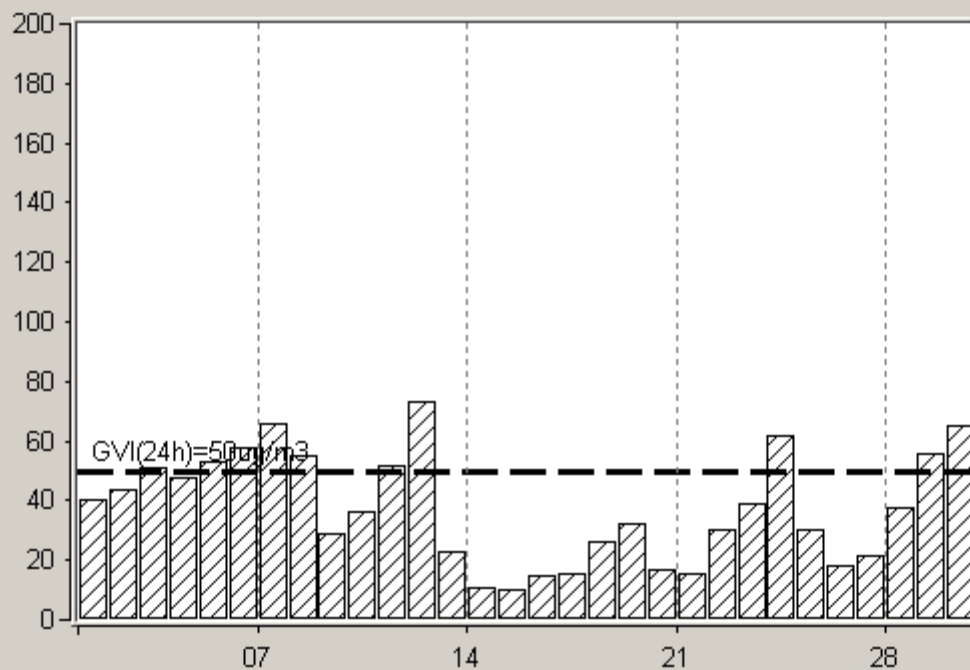
Voljovica Xylol 1.9.2008 - 30.9.2008

ug/m3
 ■ Xylol



Voljovica PM 10 1.9.2008 - 30.9.2008

ug/m3
 ■ PM10



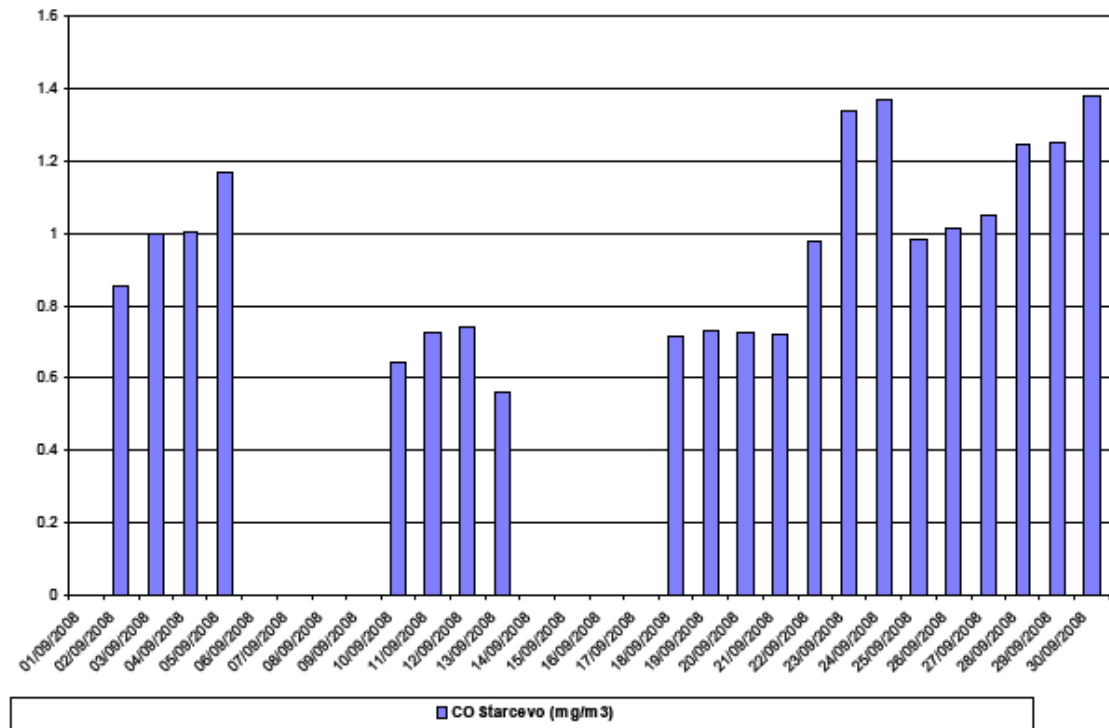
Daily values

Network A.Q.N. Pancevo

Values from day 01/09/2008 To day 30/09/2008

Values

- Absolute
- Percentage



Daily values

Network A.Q.N. Pancevo

Values from day 01/09/2008 To day 30/09/2008

Values

- Absolute
- Percentage

