

РЕПУБЛИКА СРБИЈА  
АУТОНОМНА ПОКРАЈИНА ВОЈВОДИНА  
ГРАД ПАНЧЕВО  
ГРАДСКА УПРАВА  
СЕКРЕТАРИЈАТ ЗА ЗАШТИТУ ЖИВОТНЕ СРЕДИНЕ  
Трг краља Петра I бр. 2 – 4  
БРОЈ : XV-23-501-сл/2015  
Панчево, 7.09.2015.

**МЕСЕЧНИ ИЗВЕШТАЈ  
СИСТЕМА ЗА КОНТИНУАЛНО ПРАЋЕЊЕ АЕРОЗАГАЂЕЊА ЗА  
МАЈ 2015. ГОДИНЕ**

Систем за континуално праћење аерозагађења обухвата три мерна места у Панчеву: Цара Душана, Ватрогасни дом и Војловица и четврто мерно место Старчево у Старчеву, са центром за праћење у Секретаријату за заштиту животне средине Градске управе града Панчева.

У извештају је за свако мерно место дат табеларни преглед података и хистограми средњих 24-часовних концентрација.

**мерно место Цара Душана**

На овом мерном месту у периоду од 20-27.05.2015. године није могао да се врши пренос података због помене провајдера интрнет услуга.

Бензен (В) -

ГВ(1г) = 5  $\mu\text{g}/\text{m}^3$  и ТВ=5,5  $\mu\text{g}/\text{m}^3$  на годишњем нивоу

Укупан број (24 ч.) мерења 22

Максимална 24-часовна концентрација 2,8 $\mu\text{g}/\text{m}^3$  измерена 5.5.2015.

Толуен (Т) - без прекорачења ГВ (7 дана)

ГВ (7дана) = 0,26  $\text{mg}/\text{m}^3$

Укупан број (24 ч.) мерења 22

Максимална 24-часовна концентрација 26,96 $\mu\text{g}/\text{m}^3$  измерена 6.5.2015.

Ксилен (Х)\*

Укупан број (24 ч.) мерења 22

Максимална 24-часовна концентрација 6,6 $\mu\text{g}/\text{m}^3$  измерена 6.5.2015.

Азот диоксид (NO<sub>2</sub>) - без прекорачења ГВ (24ч) , ГВ (1ч)

ГВ (24ч) = 85  $\mu\text{g}/\text{m}^3$ ; ГВ (1ч) = 150  $\mu\text{g}/\text{m}^3$ ;

Укупан број (24 ч.) мерења 18

Максимална 24-часовна концентрација 40,0 $\mu\text{g}/\text{m}^3$  измерена 8.5.2015.

**мерно место Ватрогасни дом**

Азот диоксид (NO<sub>2</sub>) - без прекорачења ГВ (24ч) , ГВ (1ч)

ГВ (24ч) = 85  $\mu\text{g}/\text{m}^3$ ; ГВ (1ч) = 150  $\mu\text{g}/\text{m}^3$ ;

Укупан број (24 ч.) мерења 28

Средња месечна концентрација 6,7 $\mu\text{g}/\text{m}^3$

Максимална 24-часовна концентрација  $19,3\mu\text{g}/\text{m}^3$  измерена 5.5.2015.

Укупни угљоводоници неметанског типа (ТНМНС)\*

Укупан број (24 ч.) мерења 31

Средња месечна концентрација  $45,8\mu\text{g}/\text{m}^3$

Максимална 24-часовна концентрација  $106,6\mu\text{g}/\text{m}^3$  измерена 5.5.2015.

Суспендоване честице(PM10) - без прекорачења ГВ(24ч) и ТВ (24)

ГВ (24ч) =  $50\mu\text{g}/\text{m}^3$ ; ТВ (24ч) =  $55\mu\text{g}/\text{m}^3$ ;

Укупан број (24 ч.) мерења 31

Средња месечна концентрација  $21,5\mu\text{g}/\text{m}^3$

Максимална 24-часовна концентрација  $37,95\mu\text{g}/\text{m}^3$  измерена 19.5.2015.

Суспендоване честице(PM 2.5) -

ГВ (1г) =  $25\mu\text{g}/\text{m}^3$ ; ТВ (1г) =  $27,8\mu\text{g}/\text{m}^3$ ;

Укупан број (24 ч.) мерења 31

Средња месечна концентрација  $15,0\mu\text{g}/\text{m}^3$

Максимална 24-часовна концентрација  $25,8\mu\text{g}/\text{m}^3$  измерена 4.5.2015.

Суспендоване честице (PM 1.0)\* -

Укупан број (24 ч.) мерења 31

Средња месечна концентрација  $12,9\mu\text{g}/\text{m}^3$

Максимална 24-часовна концентрација  $23,6\mu\text{g}/\text{m}^3$  измерена 3.5.2015.

### **мерно место Војловица**

Сумпор диоксид (SO<sub>2</sub>) - без прекорачења ГВ (24ч) и ГВ (1ч)

ГВ (24ч) =  $125\mu\text{g}/\text{m}^3$ ; ГВ (1ч) =  $350\mu\text{g}/\text{m}^3$

Укупан број (24 ч.) мерења 31

Средња месечна концентрација  $9,5\mu\text{g}/\text{m}^3$

Максимална 24-часовна концентрација  $40,1\mu\text{g}/\text{m}^3$  измерена 23.5.2015.

Бензен (В) -

ГВ(1г) =  $5\mu\text{g}/\text{m}^3$  и ТВ= $5.5\mu\text{g}/\text{m}^3$  на годишњем нивоу

Укупан број (24 ч.) мерења 30

Средња месечна концентрација  $2,1\mu\text{g}/\text{m}^3$

Максимална 24-часовна концентрација  $6,0\mu\text{g}/\text{m}^3$  измерена 30.5.2015.

Толуен (Т) - без прекорачења ГВ (7 дана)

ГВ (7дана) =  $0,26\text{mg}/\text{m}^3$

Укупан број (24 ч.) мерења 30

Средња месечна концентрација  $3,7\mu\text{g}/\text{m}^3$

Максимална 24-часовна концентрација  $12,6\mu\text{g}/\text{m}^3$  измерена 5.5.2015.

Ксилен (Х)\*

Укупан број (24 ч.) мерења 30

Средња месечна концентрација  $1,8\mu\text{g}/\text{m}^3$   
Максимална 24-часовна концентрација  $6,6\mu\text{g}/\text{m}^3$  измерена 5.5.2015.

Укупан редуковани сумпор (TRS)\*

Укупан број (24 ч.) мерења 31

Средња месечна концентрација  $4,97\mu\text{g}/\text{m}^3$

Максимална 24-часовна концентрација  $9,5\mu\text{g}/\text{m}^3$  измерена 5.5.2015.

Суспендоване честице(PM10) - 1 прекорачења ГВ(24ч) и без прекорачења ТВ (24)

ГВ (24ч) =  $50\mu\text{g}/\text{m}^3$ ; ТВ (24ч) =  $55\mu\text{g}/\text{m}^3$ ;

Укупан број (24 ч.) мерења 27

Средња месечна концентрација  $27,4\mu\text{g}/\text{m}^3$

Максимална 24-часовна концентрација  $55,0\mu\text{g}/\text{m}^3$  измерена 6.5.2015.

### **мерно место Старчево**

Суспендоване честице(PM10) - без прекорачења ГВ(24ч), и ТВ (24ч)

ГВ (24ч) =  $50\mu\text{g}/\text{m}^3$ ; ТВ (24ч) =  $55\mu\text{g}/\text{m}^3$ ;

Укупан број (24 ч.) мерења 16 недовољан број мерења

Максимална 24-часовна концентрација  $43,9\mu\text{g}/\text{m}^3$  измерена 11.5.2015.

ГВ - гранична вредност прописана "Уредбом о условима за мониторинг и захтевима квалитета ваздуха"  
("Сл.гласник РС" бр. 11/10, 75/10 и 63/13)

ТВ - толерантна вредност прописана "Уредбом о условима за мониторинг и захтевима квалитета ваздуха"  
("Сл.гласник РС" бр. 11/10, 75/10 и 63/13)

- за сумпордиоксид ГВ (1г) =  $50\mu\text{g}/\text{m}^3$ , ГВ(24ч) се не сме прекорачити више од 3 пута у једној календарској години, а ГВ(1ч) не сме се прекорачити више од 24 пута у једној кал. години

- за угљен моноксид ГВ (1г) =  $3\text{mg}/\text{m}^3$

- за приземни озон је прописана Уредбом циљана вредност ( максимална дневна осмочасовна средња вредност ) која износи  $120,0\mu\text{g}/\text{m}^3$  и не сме се прекорачити у више од 25 дана по календарској години у току три године мерења.

- за азот диоксид ГВ(1ч) се не сме прекорачити више од 18 пута годишње, ГВ(1г) =  $40\mu\text{g}/\text{m}^3$

- за PM10 ГВ (1г) =  $40\mu\text{g}/\text{m}^3$ , ГВ(24ч) се не сме прекорачити више од 35 пута у једној кал. години

- за PM2.5 ГВ (1г) =  $25\mu\text{g}/\text{m}^3$ , толерантна вредност ТВ за 2015 годину износи  $27,8\mu\text{g}/\text{m}^3$

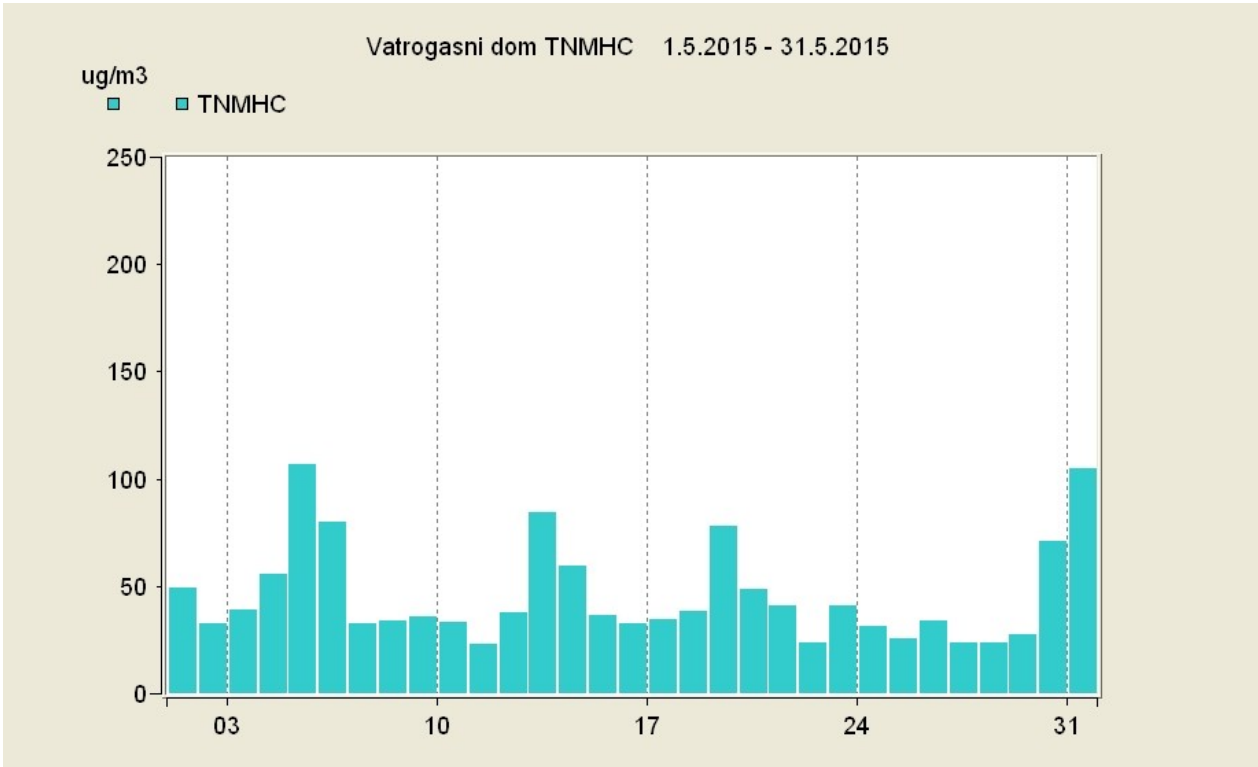
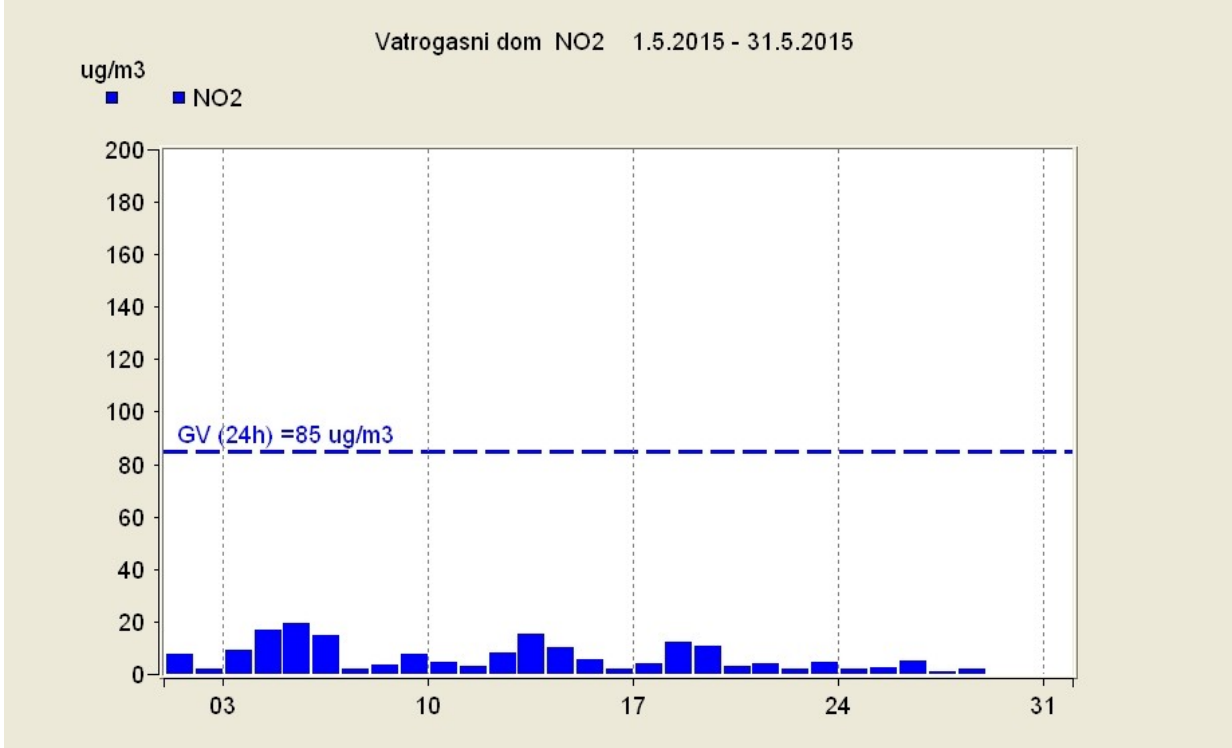
- за бензен прописана гранична вредност ГВ која износи  $5\mu\text{g}/\text{m}^3$  на годишњем нивоу, толерантна вредност ТВ за 2015. годину износи  $5,5\mu\text{g}/\text{m}^3$

\*ГВ није прописана "Уредбом о условима за мониторинг и захтевима квалитета ваздуха" ("Сл.гласник РС" бр. 11/10, 75/10 и и 63/13).

Месечни извештаји Система за континуално праћење аерозагађења презентују се на интернет адреси [www.pancevo.rs](http://www.pancevo.rs)

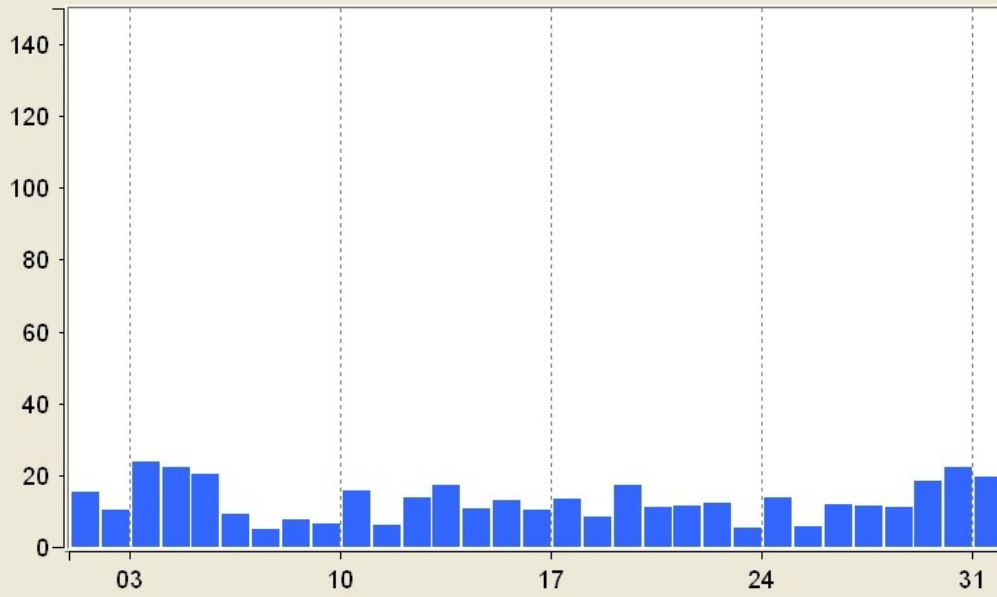
Секретар  
Олга Шиповац

# ГРАФИЧКИ ПРИКАЗ



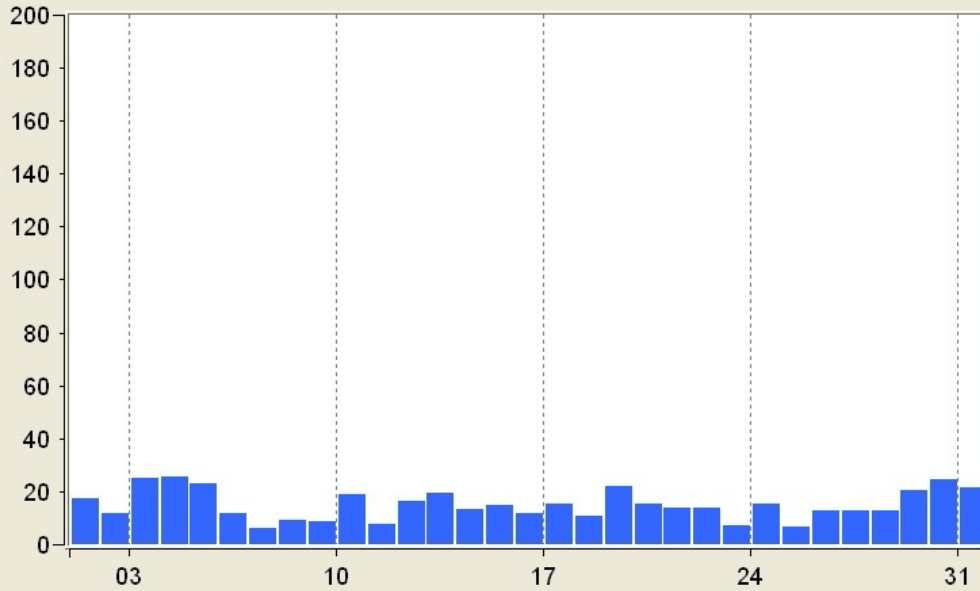
Vatrogasni Dom PM1 1.5.2015 - 31.5.2015

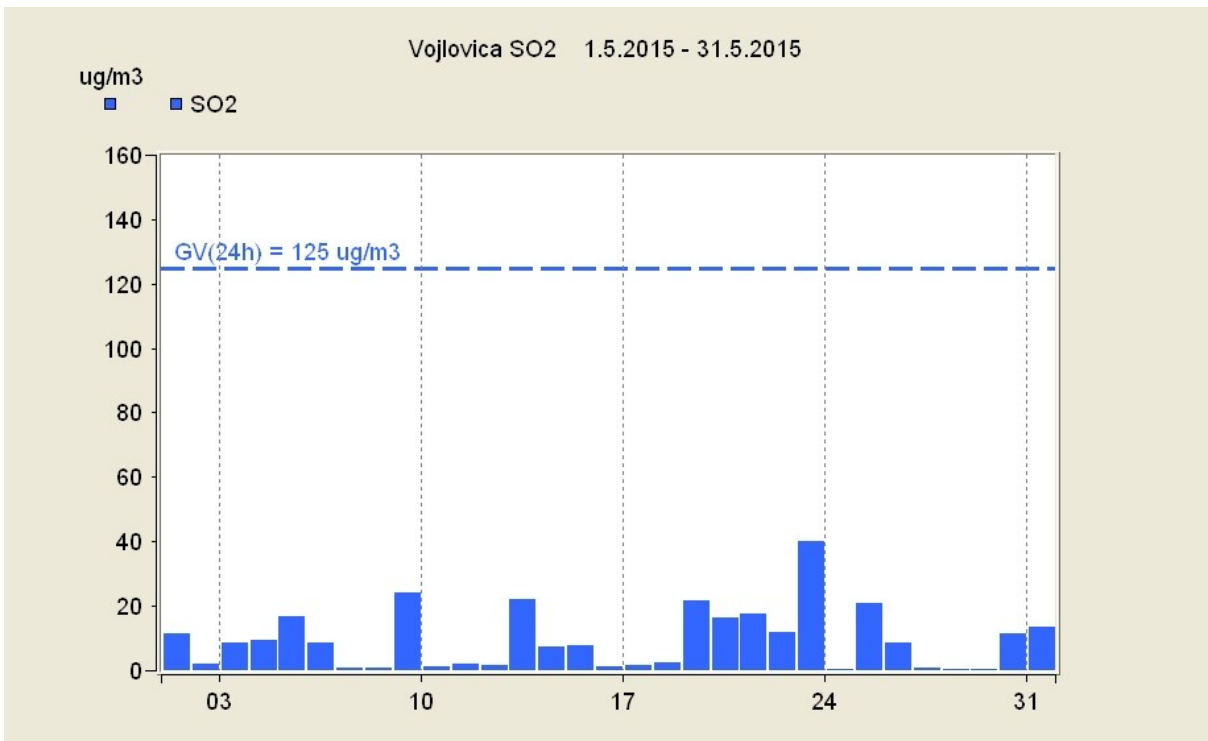
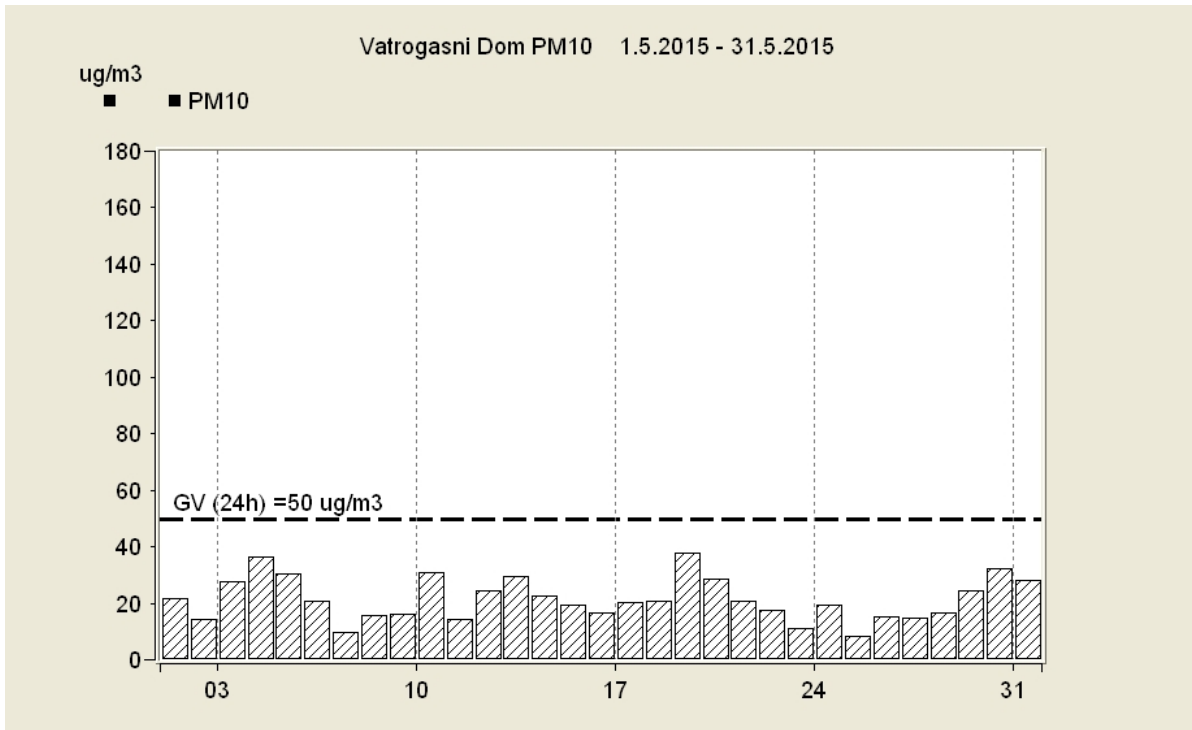
ug/m3  
■ PM1

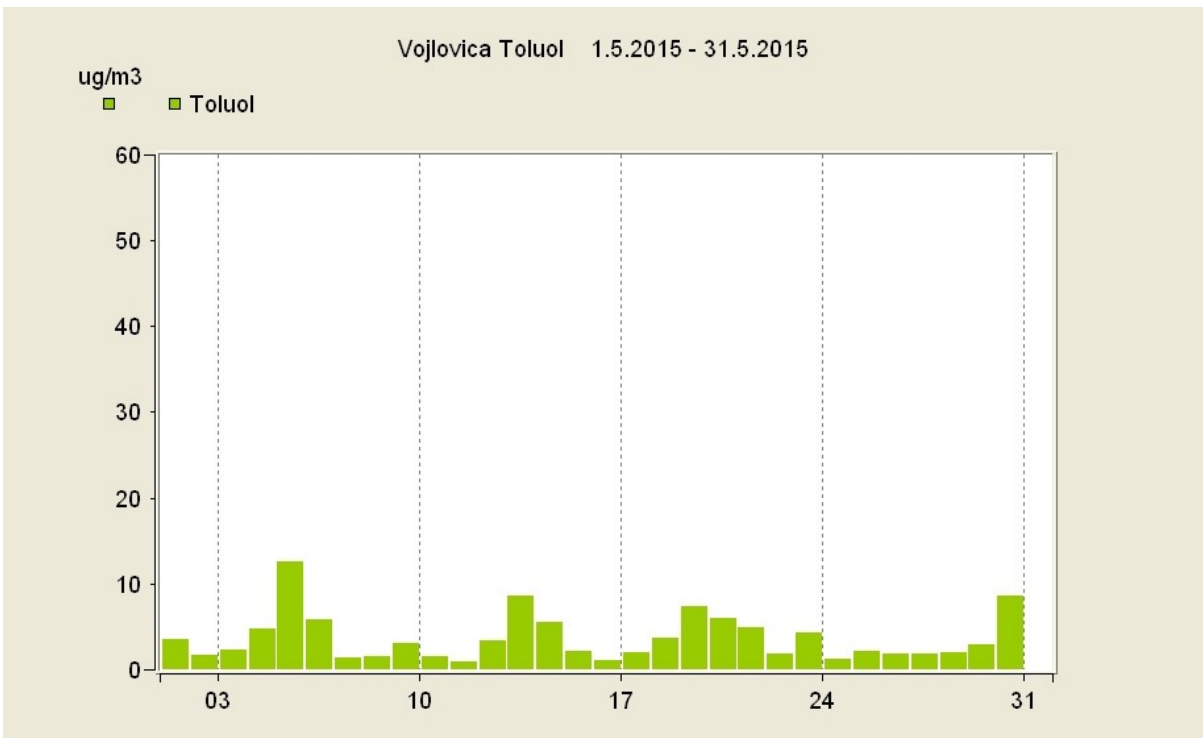
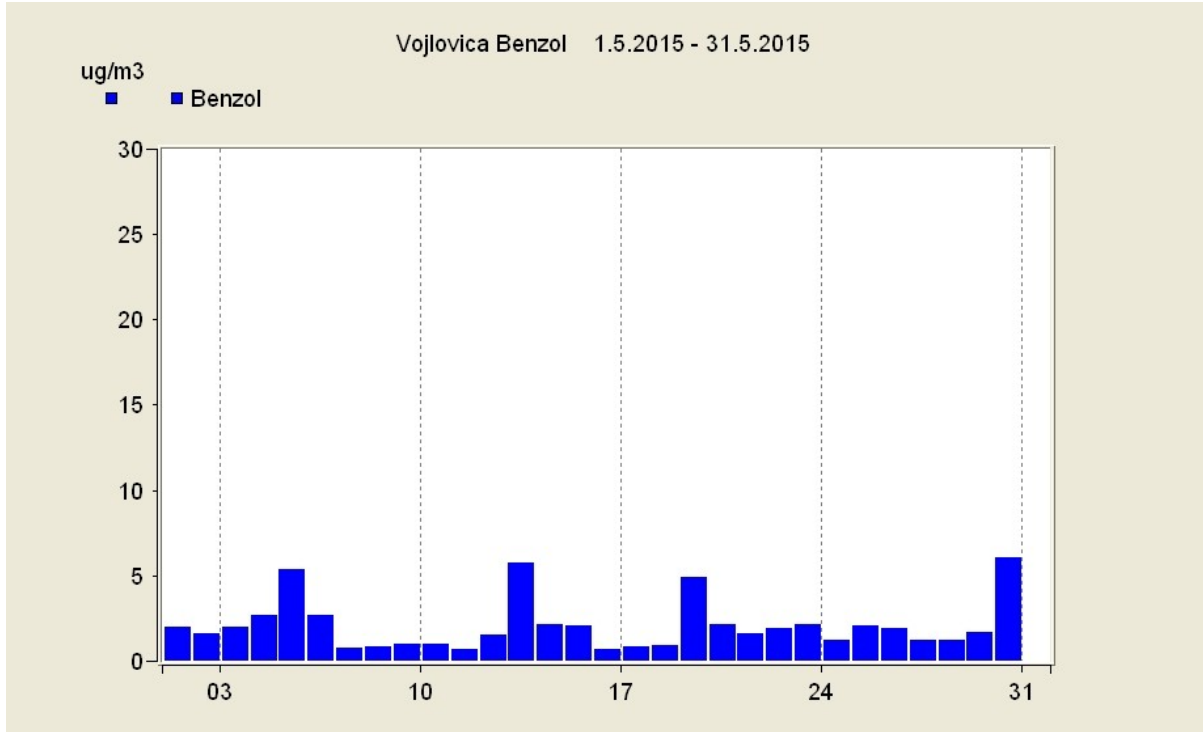


Vatrogasni Dom PM2.5 1.5.2015 - 31.5.2015

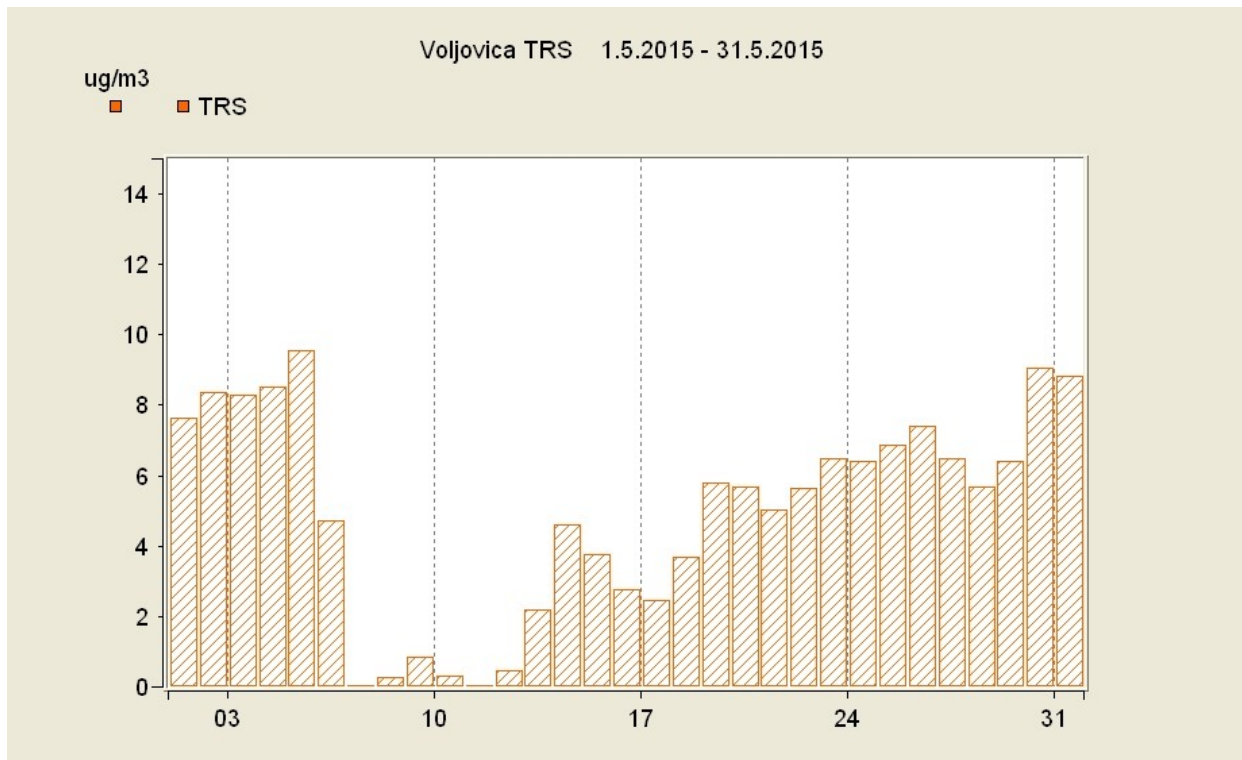
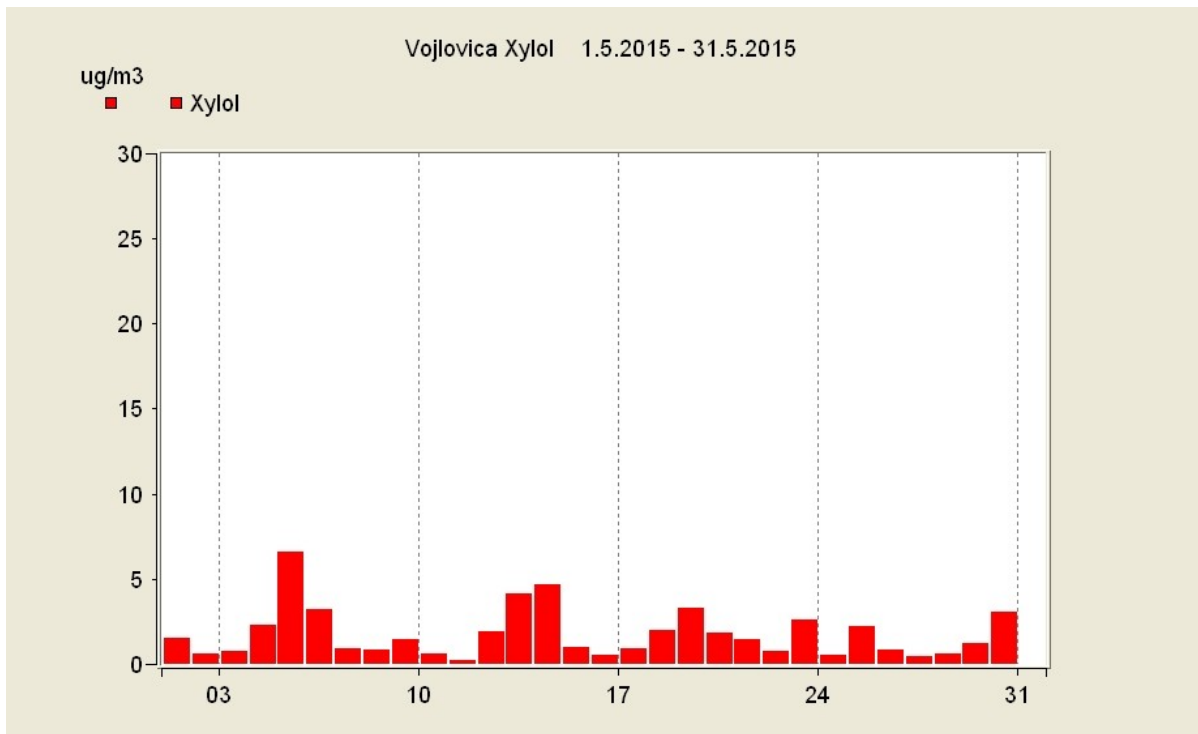
ug/m3  
■ PM2.5











Vojlovica PM 10 1.5.2015 - 31.5.2015

ug/m3

■ PM10

