

РЕПУБЛИКА СРБИЈА  
ОПШТИНА ПАНЧЕВО  
ОПШТИНСКА УПРАВА  
СЕКРЕТАРИЈАТ ЗА ЗАШТИТУ ЖИВОТНЕ СРЕДИНЕ  
ОДЕЉЕЊЕ ЗА ПРАЋЕЊЕ И КОНТРОЛУ КВАЛИТЕТА  
ЖИВОТНЕ СРЕДИНЕ И УПРАВНЕ ПОСЛОВЕ  
Трг краља Петра I бр. 2 – 4  
БРОЈ : VIII-20-501/сл  
Панчево, 16.07.2008.

**МЕСЕЧНИ ИЗВЕШТАЈ  
СИСТЕМА ОПШТИНЕ ПАНЧЕВО ЗА КОНТИНУАЛНО ПРАЋЕЊЕ  
АЕРОЗАГАЂЕЊА ЗА ЈУН 2008.**

Систем општине Панчево за континуално праћење аерозагађења обухвата три мерна места у Панчеву: Цара Душана, Ватрогасни дом и Војловица и четврто мерно место Старчево у Старчеву, са центром за праћење у Секретаријату за заштиту животне средине Општинске управе Панчево.

У извештају је за свако мерно место дат табеларни преглед података и хистограми средњих 24-часовних концентрација.

**мерно место Цара Душана**

- Сумпор диоксид ( $\text{SO}_2$ ) - без прекорачења ГВИ (24ч)  
ГВИ (24ч) =  $150 \mu\text{g}/\text{m}^3$   
Укупан број (24 ч.) мерења 30;  
Средња месечна концентрација  $11,0 \mu\text{g}/\text{m}^3$   
Максимална 24-часовна концентрација  $24,7 \mu\text{g}/\text{m}^3$  измерена 08.06.2008.
- Угљен моноксид (CO) - без прекорачења ГВИ (24ч)  
ГВИ (24ч) =  $5 \text{mg}/\text{m}^3$   
Укупан број (24 ч.) мерења 30;  
Средња месечна концентрација  $1,2 \text{mg}/\text{m}^3$   
Максимална 24-часовна концентрација  $2,0 \text{mg}/\text{m}^3$  измерена 20.06.2008.
- Приземни озон ( $\text{O}_3$ ) - без прекорачења ГВИ (24ч)  
ГВИ (24ч) =  $150 \mu\text{g}/\text{m}^3$   
Укупан број (24 ч.) мерења 30;  
Средња месечна концентрација  $31,7 \mu\text{g}/\text{m}^3$   
Максимална 24-часовна концентрација  $61,0 \mu\text{g}/\text{m}^3$  измерена 03. 06.2008.

**мерно место Ватрогасни дом**

- Аналитатор ( $\text{H}_2\text{S} / \text{SO}_2$ ) - је на сервису.

**В,Т, Ме-ме**

- Бензен (В)  
Укупан број (24 ч.) мерења 29  
ГВИ \*\* =  $5 \mu\text{g}/\text{m}^3$  на годишњем нивоу  
Средња месечна концентрација  $5,4 \mu\text{g}/\text{m}^3$

Максимална 24-часовна концентрација  $16,6 \mu\text{g}/\text{m}^3$  измерена 11. 06.2008.

- Толуен (Т) - без прекорачења ГВИ (24ч);  
ГВИ (24ч) =  $7500 \mu\text{g}/\text{m}^3$   
Укупан број (24 ч.) мерења 29  
Средња месечна концентрација  $2,4 \mu\text{g}/\text{m}^3$   
Максимална 24-часовна концентрација  $10,9 \mu\text{g}/\text{m}^3$  измерена 30. 06.2008.
- Амонијак ( $\text{NH}_3$ ) - без прекорачења ГВИ (24ч)  
ГВИ (24ч) =  $100 \mu\text{g}/\text{m}^3$   
Укупан број (24 ч.) мерења 21;  
Средња месечна концентрација  $5,8 \mu\text{g}/\text{m}^3$   
Максимална 24-часовна концентрација  $19,5 \mu\text{g}/\text{m}^3$  измерена 01. 06. 2008.
- Азот диоксид ( $\text{NO}_2$ ) - без прекорачења ГВИ (24ч);  
ГВИ (24ч) =  $85 \mu\text{g}/\text{m}^3$   
Укупан број (24 ч.) мерења 27  
Средња месечна концентрација  $22,7 \mu\text{g}/\text{m}^3$   
Максимална 24-часовна концентрација  $44,4 \mu\text{g}/\text{m}^3$  измерена 22. 06.2008.
- Укупни угљоводоници неметанског типа (ТНМНС) \*  
Укупан број (24 ч.) мерења 27  
Средња месечна концентрација  $96,2 \mu\text{g}/\text{m}^3$   
Максимална 24-часовна концентрација  $254,0 \mu\text{g}/\text{m}^3$  измерена 23. 06.2008.

#### **мерно место Војловица**

- Сумпор диоксид ( $\text{SO}_2$ ) - без прекорачења ГВИ (24ч)  
ГВИ (24ч) =  $150 \mu\text{g}/\text{m}^3$   
Укупан број (24 ч.) мерења 30;  
Средња месечна концентрација  $8,6 \mu\text{g}/\text{m}^3$   
Максимална 24-часовна концентрација  $28,1 \mu\text{g}/\text{m}^3$  измерена 06. 06.2008.

#### **В,Т, Х**

- Бензен (В)  
Укупан број (24 ч.) мерења 30  
ГВИ \*\* =  $5 \mu\text{g}/\text{m}^3$  на годишњем нивоу  
Средња месечна концентрација  $2,1 \mu\text{g}/\text{m}^3$   
Максимална 24-часовна концентрација  $5,4 \mu\text{g}/\text{m}^3$  измерена 21. 06.2008.  
Средња годишња концентрација бензена  $3,5 \mu\text{g}/\text{m}^3$
- Толуен (Т) - без прекорачења ГВИ (24ч);  
ГВИ (24ч) =  $7500 \mu\text{g}/\text{m}^3$   
Укупан број (24 ч.) мерења 30  
Средња месечна концентрација  $1,4 \mu\text{g}/\text{m}^3$   
Максимална 24-часовна концентрација  $3,9 \mu\text{g}/\text{m}^3$  измерена 21. 06.2008.
- Ксилен (Х) \*  
Укупан број (24 ч.) мерења 30  
Средња месечна концентрација  $0,6 \mu\text{g}/\text{m}^3$

Максимална 24-часовна концентрација  $2,0 \mu\text{g}/\text{m}^3$  измерена 23. 06.2008.

- Тотални редуковани сумпор (TRS) \*  
Укупан број (24ч) мерења 30  
Средња месечна концентрација  $1,5 \mu\text{g}/\text{m}^3$   
Максимална 24-часовна концентрација  $2,2 \mu\text{g}/\text{m}^3$  измерена 30. 06.2008.
- Суспендоване честице (PM10) \*  
1 прекорачење ГВИ према директивама Европске уније 96/62/ЕС и 1999/30/ЕС (концентрације  $> 50 \mu\text{g}/\text{m}^3$ ).  
Датум: 26.јуна  
Укупан број (24 ч.) мерења 30  
Средња месечна концентрација  $30,1 \mu\text{g}/\text{m}^3$   
Максимална 24-часовна концентрација  $51,2 \mu\text{g}/\text{m}^3$  измерена 26 06.2008.

### **мерно место Старчево**

Умањен број дана мерења је последица проблема у напајању електричном енергијом мерне станице.

- Сумпор диоксид ( $\text{SO}_2$ ) - без прекорачења ГВИ (24ч)  
ГВИ (24ч) =  $150 \mu\text{g}/\text{m}^3$   
Укупан број (24 ч.) мерења 19;  
Средња месечна концентрација  $2,6 \mu\text{g}/\text{m}^3$   
Максимална 24-часовна концентрација  $7,9 \mu\text{g}/\text{m}^3$  измерена 06. 06.2008.
- Угљен моноксид (CO) - без прекорачења ГВИ (24ч):  
ГВИ (24ч) =  $5 \text{mg}/\text{m}^3$   
Укупан број (24 ч.) мерења 25;  
Средња месечна концентрација  $0,40 \text{mg}/\text{m}^3$   
Максимална 24-часовна концентрација  $0,95 \text{mg}/\text{m}^3$  измерена 22. 06.2008.
- Приземни озон ( $\text{O}_3$ ) - без прекорачења ГВИ (24ч)  
ГВИ (24ч) =  $85 \mu\text{g}/\text{m}^3$   
Укупан број (24 ч.) мерења 21;  
Средња месечна концентрација  $22,2 \mu\text{g}/\text{m}^3$   
Максимална 24-часовна концентрација  $34,3 \mu\text{g}/\text{m}^3$  измерена 07. 06. 2008.

### **В,Т, X -**

- Бензен (В) , Толуен (Т), Ксилен (X) \*- анализатор је на сервису
- Азот диоксид ( $\text{NO}_2$ ) -без прекорачења ГВИ (24ч);  
ГВИ (24ч) =  $85 \mu\text{g}/\text{m}^3$   
Укупан број (24 ч.) мерења 20  
Средња месечна концентрација  $24,7 \mu\text{g}/\text{m}^3$   
Максимална 24-часовна концентрација  $43,7 \mu\text{g}/\text{m}^3$  измерена 01. 06.2008.
- Амонијак ( $\text{NH}_3$ ) - без прекорачења ГВИ (24ч)  
ГВИ (24ч) =  $100 \mu\text{g}/\text{m}^3$   
Укупан број (24 ч.) мерења 25;

Средња месечна концентрација  $18,0 \mu\text{g}/\text{m}^3$   
Максимална 24-часовна концентрација  $33,2 \mu\text{g}/\text{m}^3$  измерена 25. 06.2008.

Суспендоване честице (PM10) \*-  
2 прекорачења ГВИ према директивама Европске уније 96/62/ЕС и 1999/30/ЕС (концентрације  $> 50 \mu\text{g}/\text{m}^3$ ).

Датум: 27. и 30 маја

Укупан број (24 ч.) мерења 27

Средња месечна концентрација  $34 \mu\text{g}/\text{m}^3$

Максимална 24-часовна концентрација  $69 \mu\text{g}/\text{m}^3$  измерена 27. 06.2008.

\*ГВИ није прописана "Правилником о граничним вредностима, методама мерења имисије, критеријумима за успостављање мерних места и евиденцију података" ("Сл.гласник РС" бр. 54/92 30/99 и 19/06).

\*\* - "Правилником о граничним вредностима, методама мерења имисије, критеријумима за успостављање мерних места и евиденцију података", за бензен је прописана гранична вредност имисије  $5 \mu\text{g}/\text{m}^3$  на годишњем нивоу, а у насељеним местима у којима је прекорачена прописана гранична вредност због постојећих извора загађивања, то прекорачење може да износи највише  $5 \mu\text{g}/\text{m}^3$  (100%) до 2015. године с тим да се сваких 12 месеци почев од 2006. године смањује најмање за по  $0,5 \mu\text{g}/\text{m}^3$

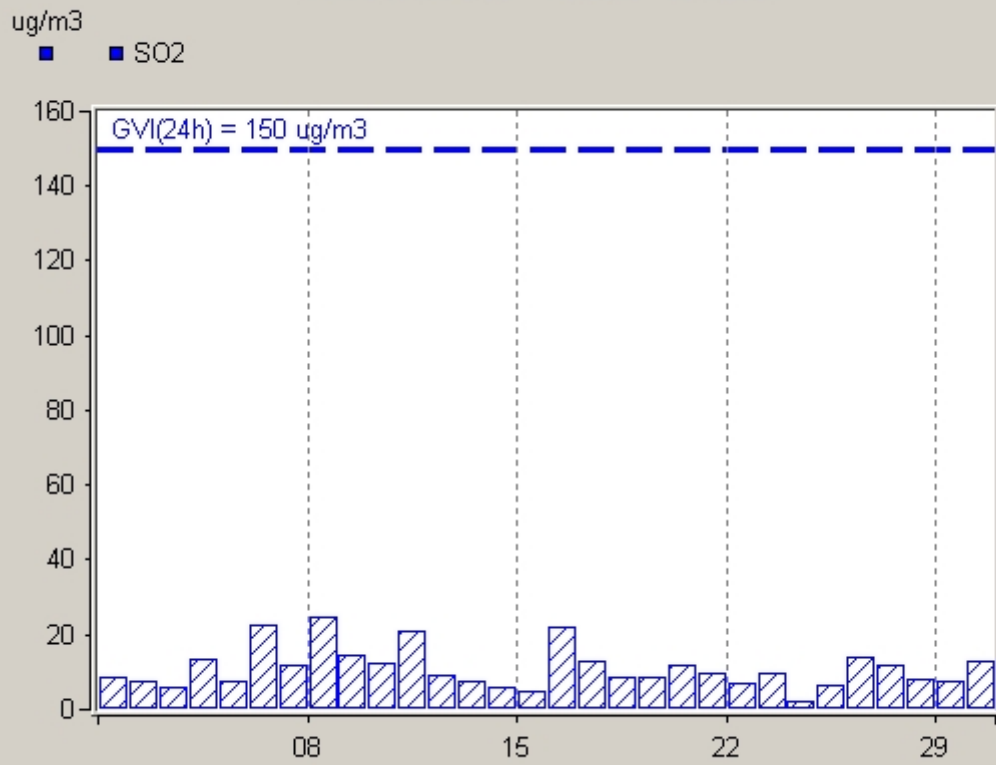
Месечни извештаји Система општине Панчево за континуално праћење аерозагађења презентују се на интернет адреси [www.pancevo.rs](http://www.pancevo.rs)

В.Д. СЕКРЕТАР

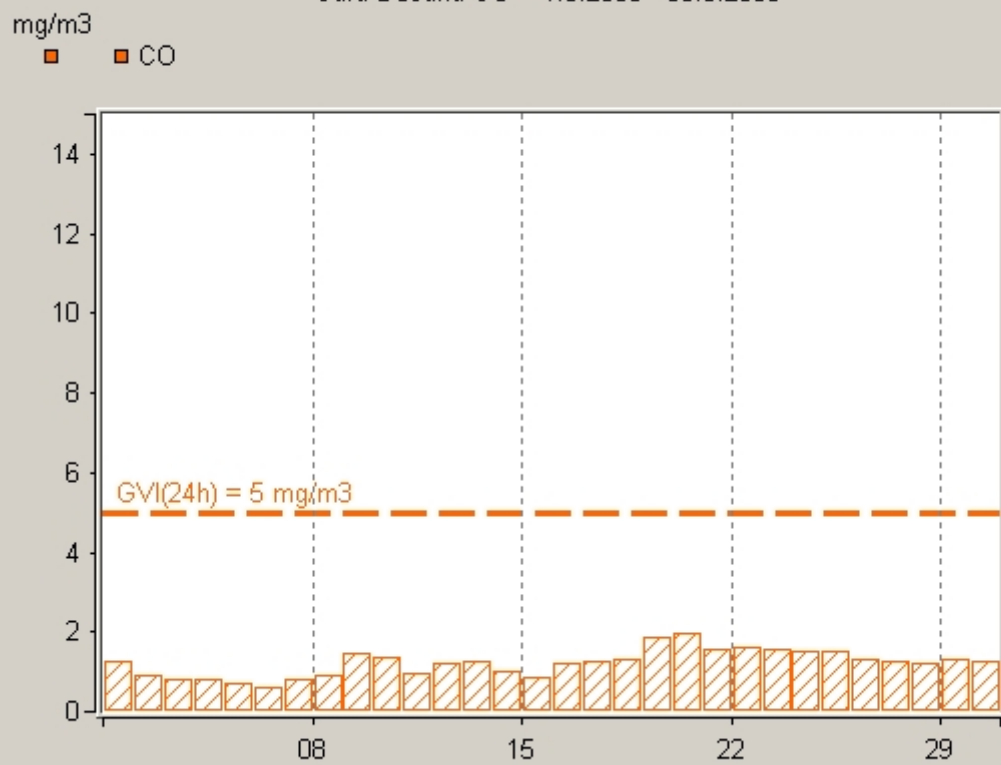
Олга Шиповац

# ГРАФИЧКИ ПРИКАЗ

Cara Dusana SO2 1.6.2008 - 30.6.2008



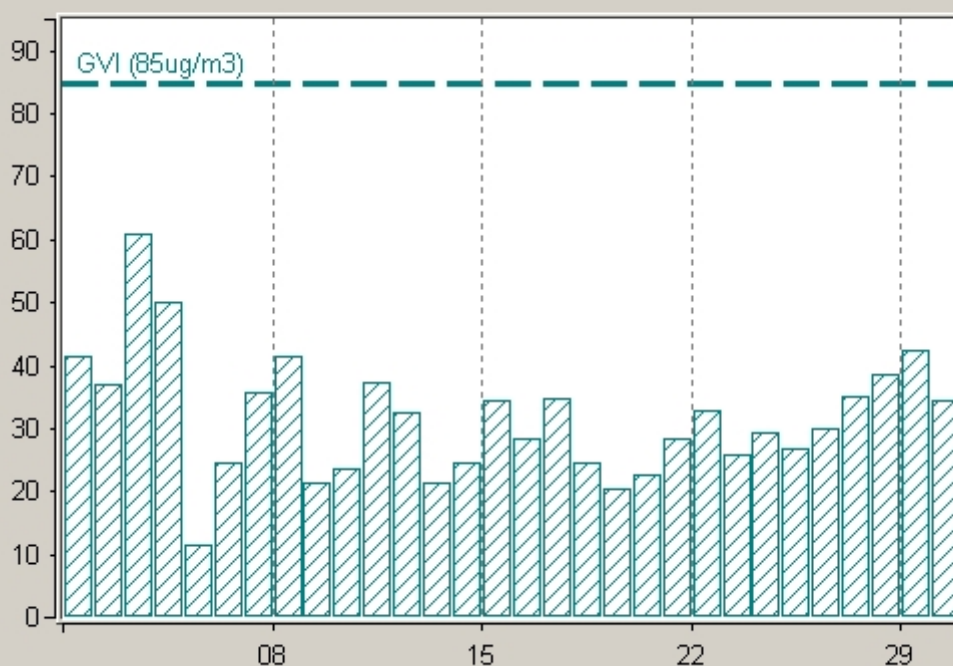
Cara Dusana CO 1.6.2008 - 30.6.2008



Cara Dusana O3 1.6.2008 - 30.6.2008

ug/m3

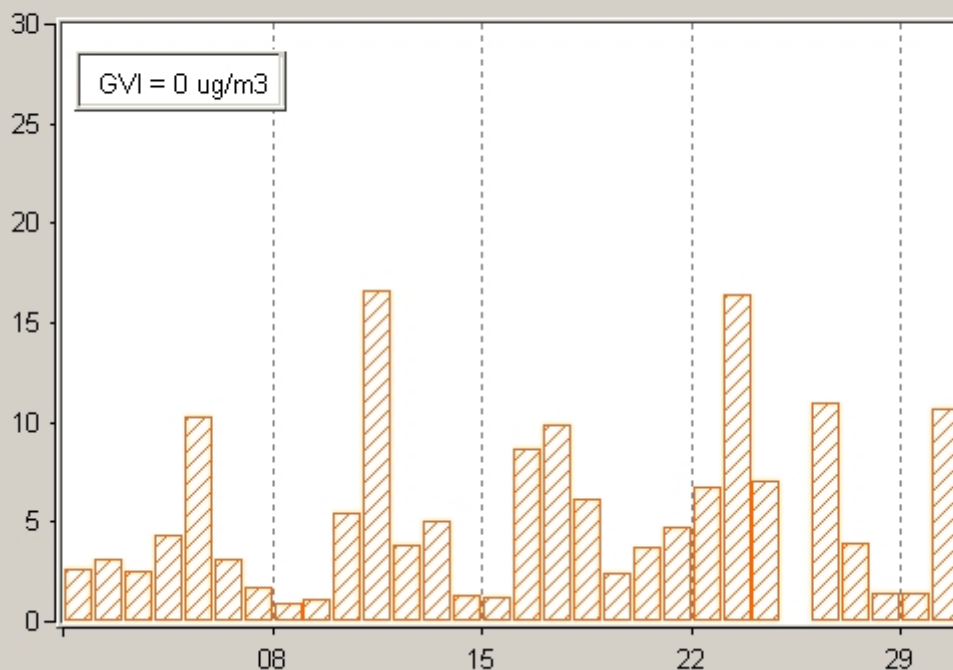
■ O3



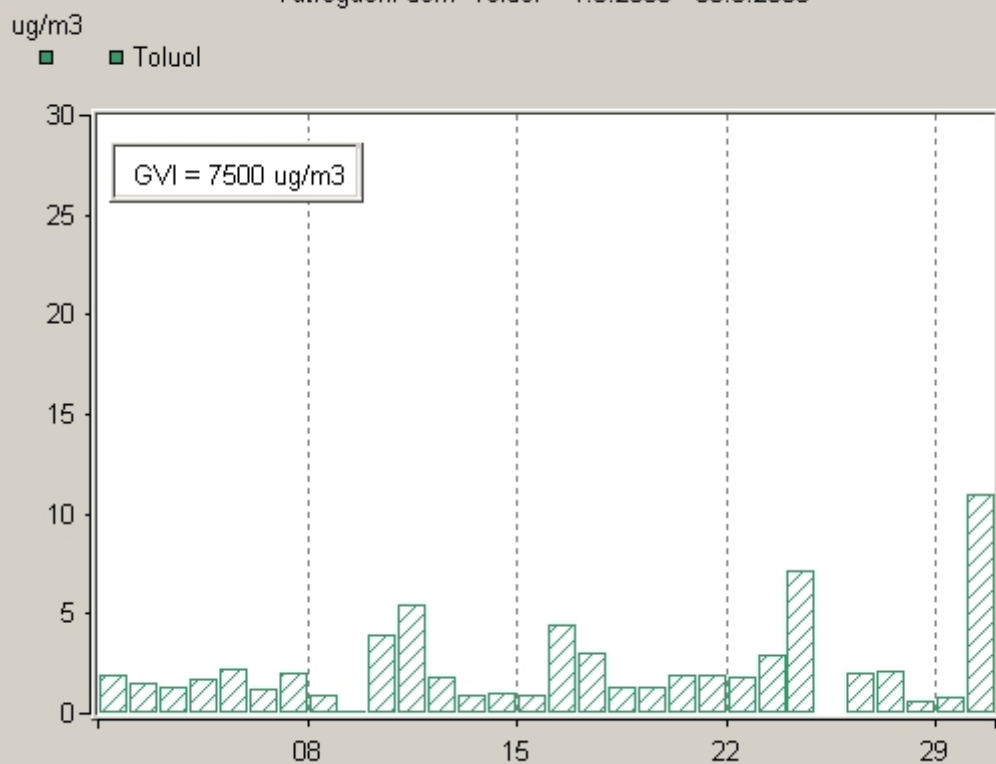
Vatrogasni dom Benzol 1.6.2008 - 30.6.2008

ug/m3

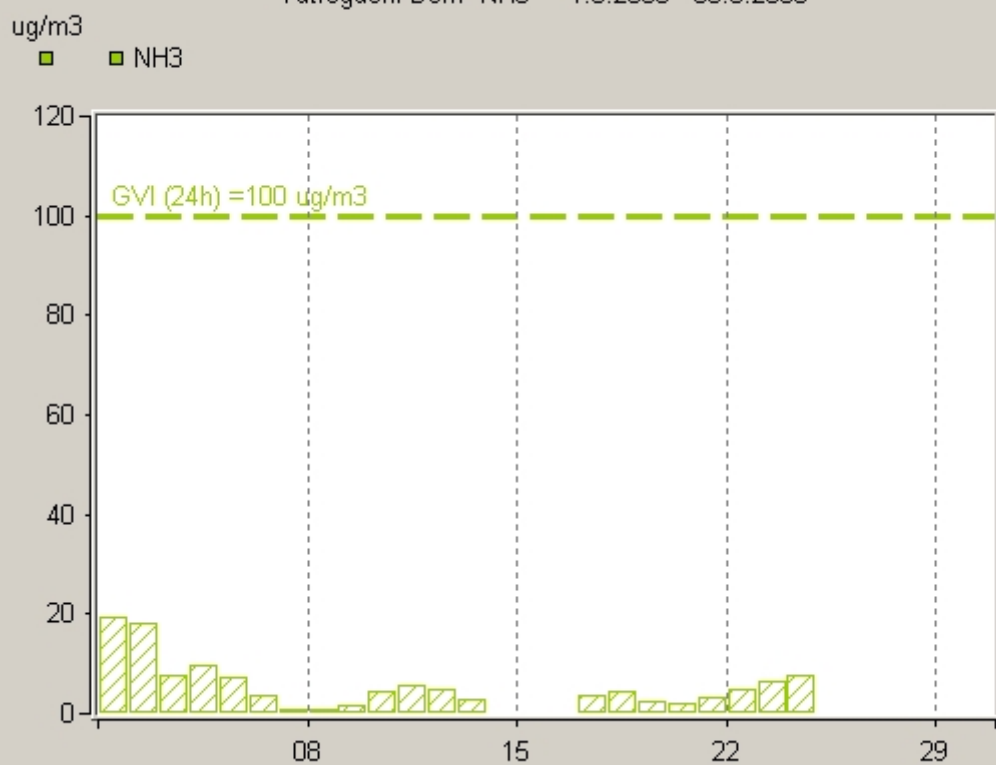
■ Benzol



Vatrogasni dom Toluol 1.6.2008 - 30.6.2008

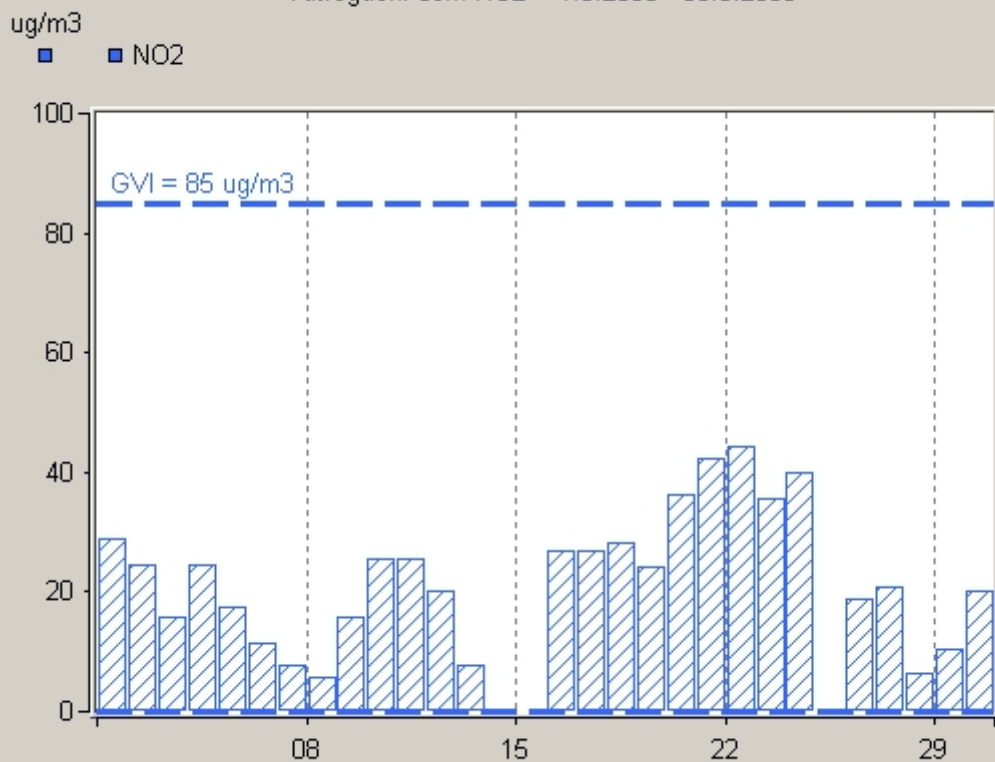


Vatrogasni Dom NH<sub>3</sub> 1.6.2008 - 30.6.2008

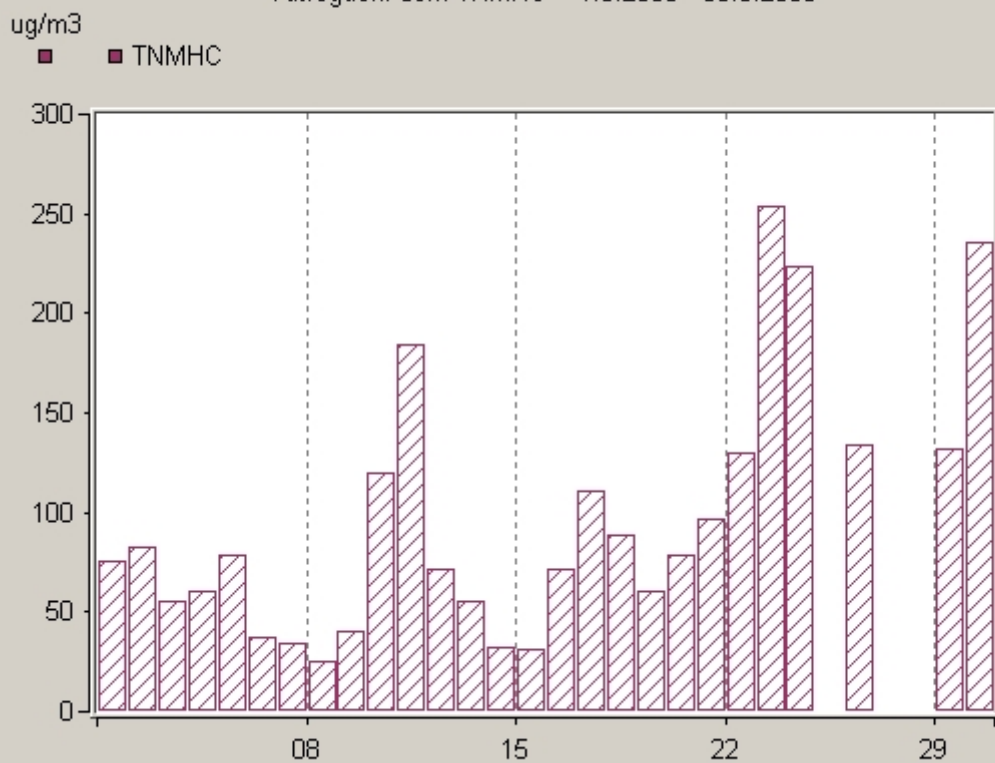




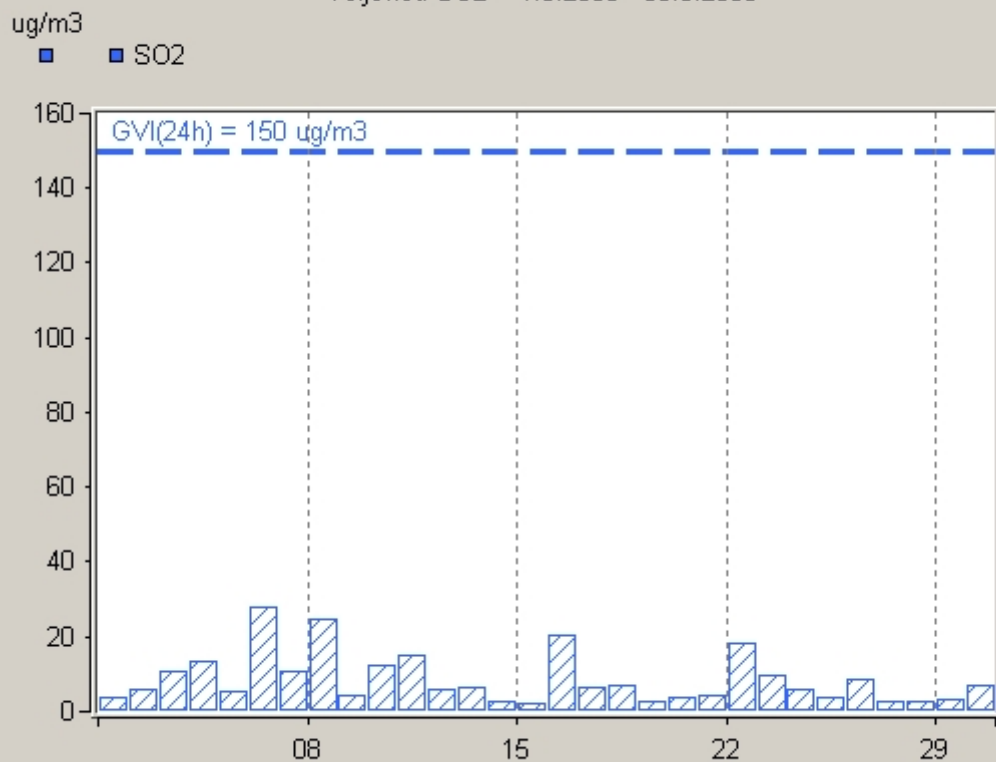
Vatrogasni dom NO2 1.6.2008 - 30.6.2008



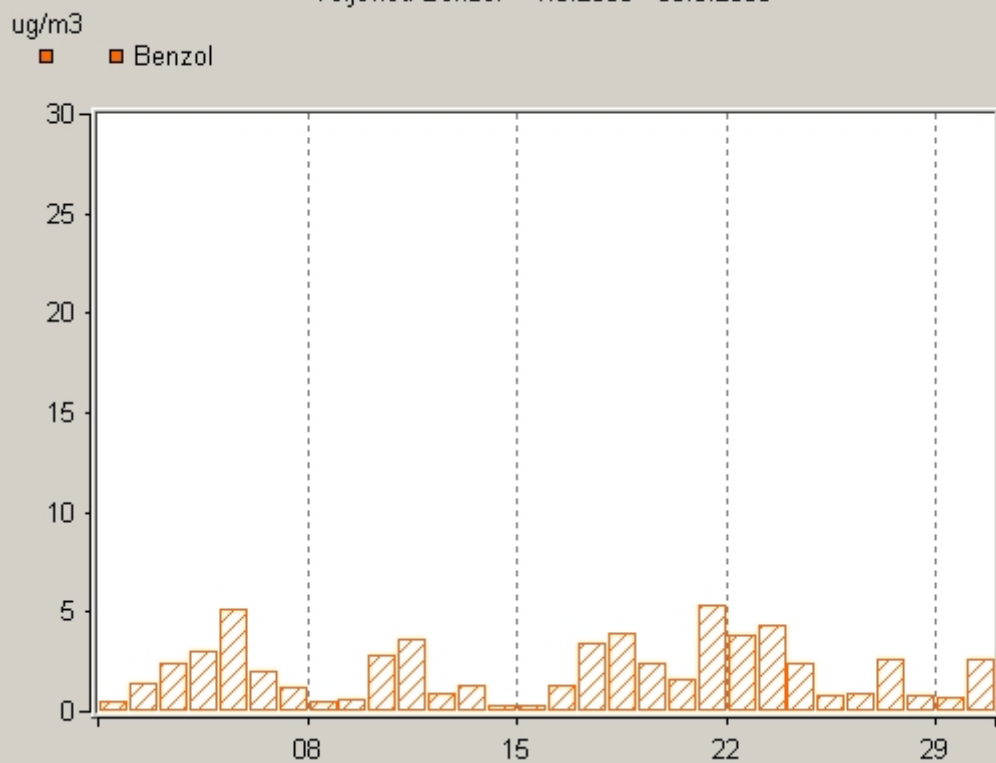
Vatrogasni dom TNMHC 1.6.2008 - 30.6.2008



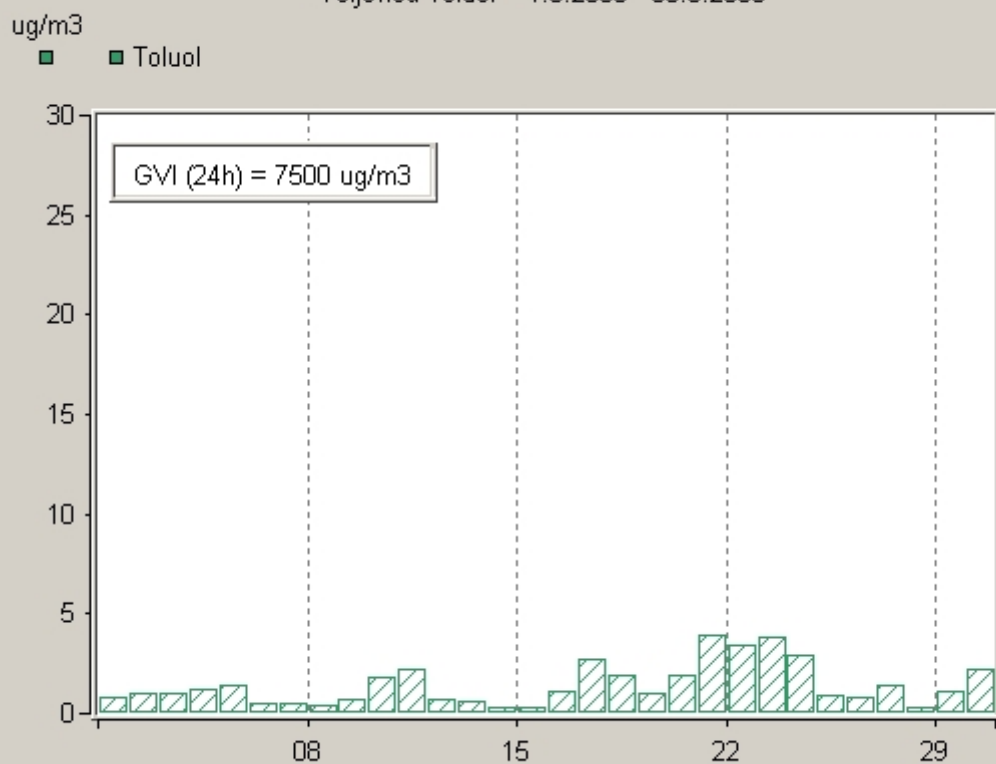
Voljovica SO2 1.6.2008 - 30.6.2008



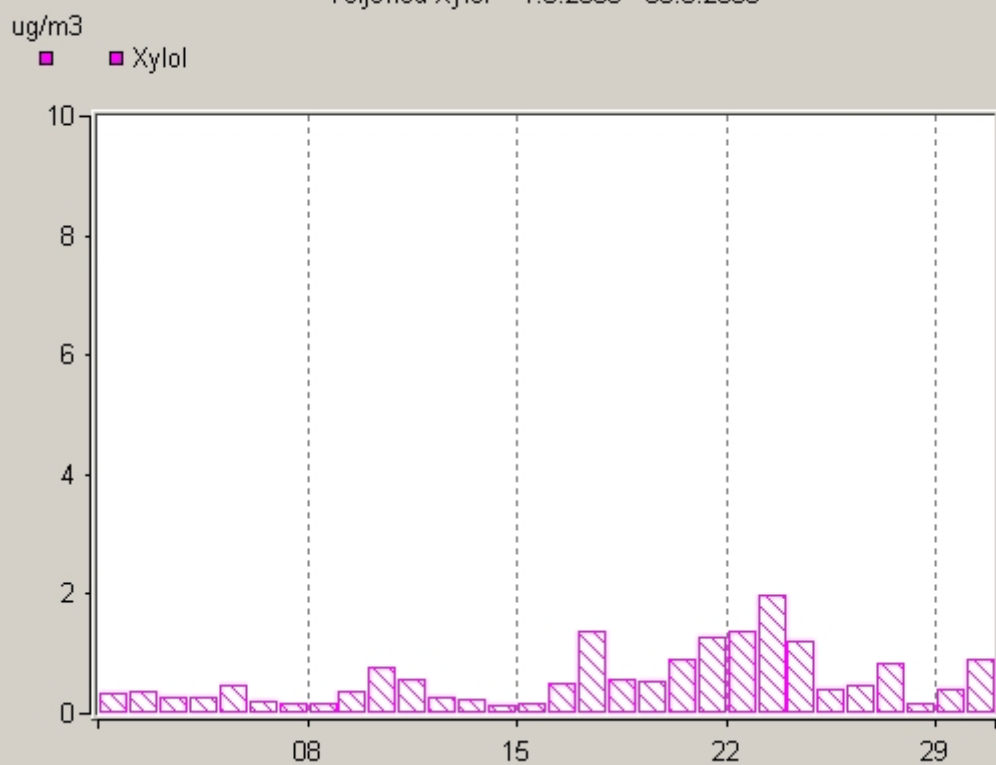
Voljovica Benzol 1.6.2008 - 30.6.2008



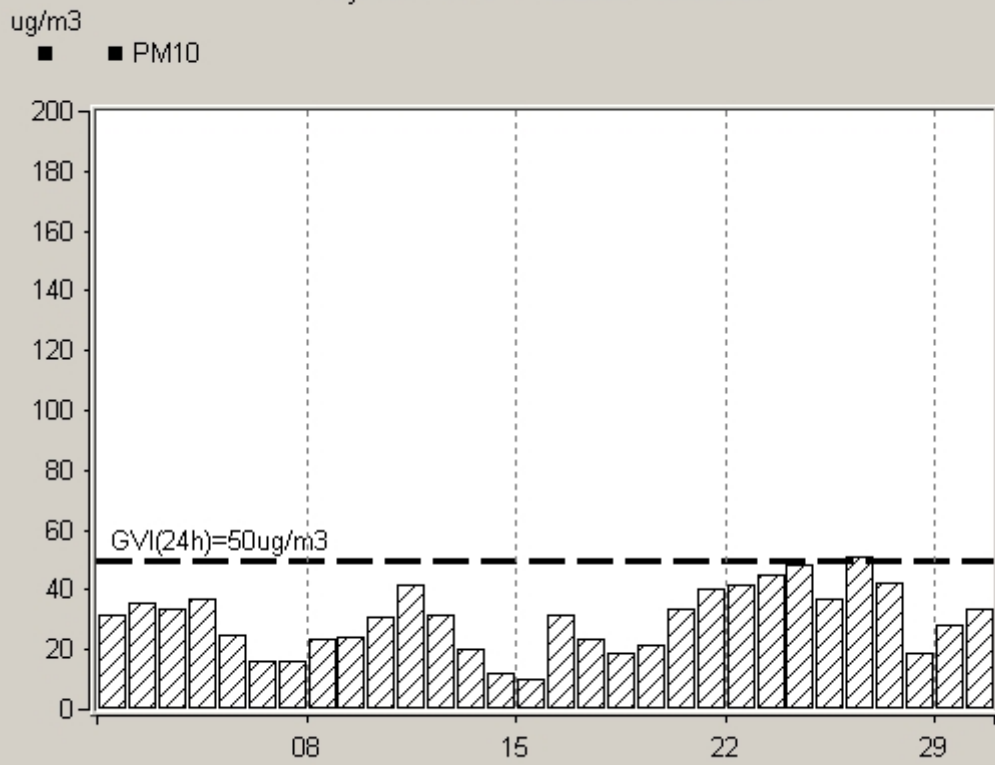
Voljovica Toluol 1.6.2008 - 30.6.2008



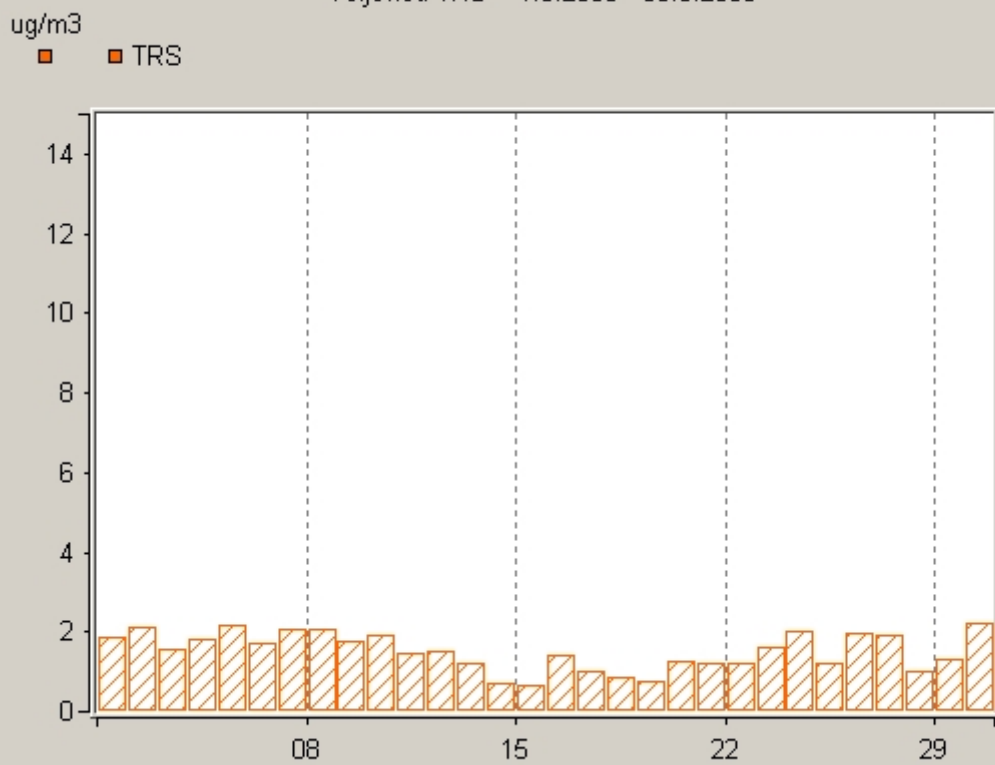
Voljovica Xylol 1.6.2008 - 30.6.2008



Voljovica PM 10 1.6.2008 - 30.6.2008



Voljovica TRS 1.6.2008 - 30.6.2008

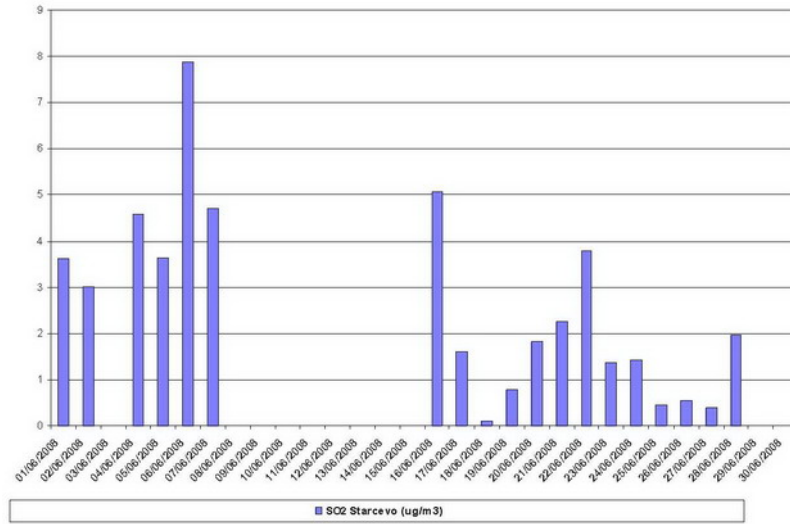


## Daily values

Network A.Q.N. Pancevo

Values from day 01/06/2008 To day 30/06/2008

Values  
 Absolute  
 Percentage

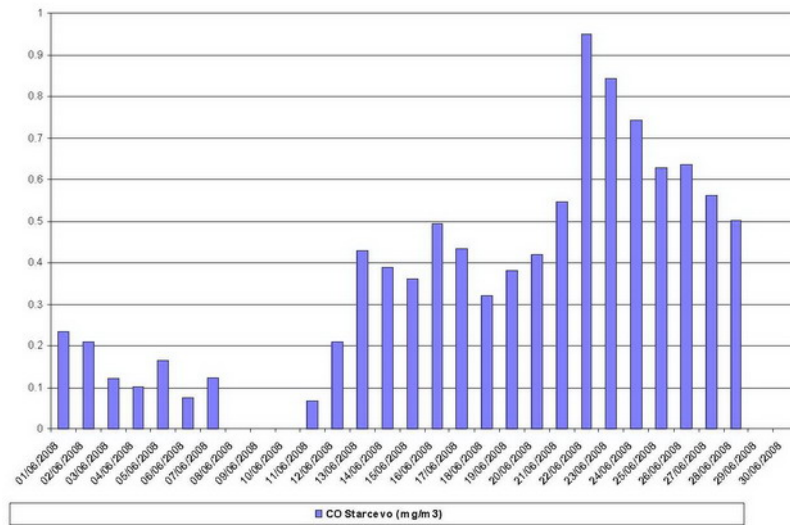


## Daily values

Network A.Q.N. Pancevo

Values from day 01/06/2008 To day 30/06/2008

Values  
 Absolute  
 Percentage

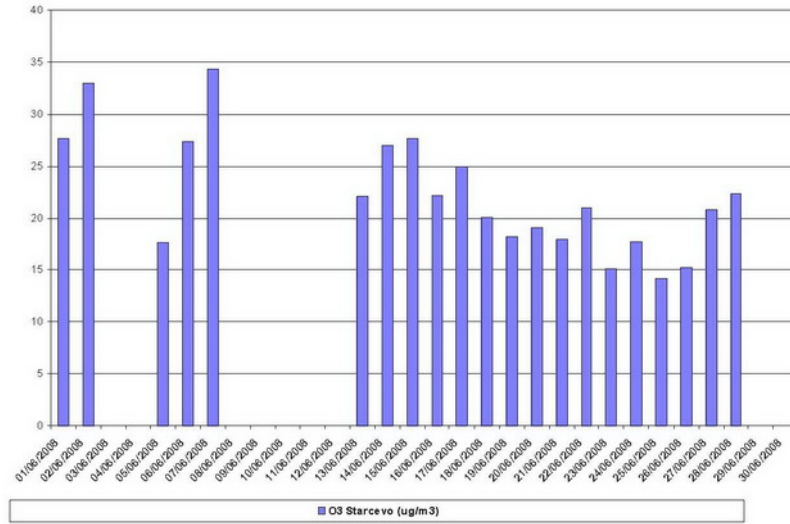


## Daily values

Network A.Q.N. Pancevo

Values from day 01/06/2008 To day 30/06/2008

Values  
 Absolute  
 Percentage



EcoManager

16/09/2008 11:57:41

Project Automation S.p.A.

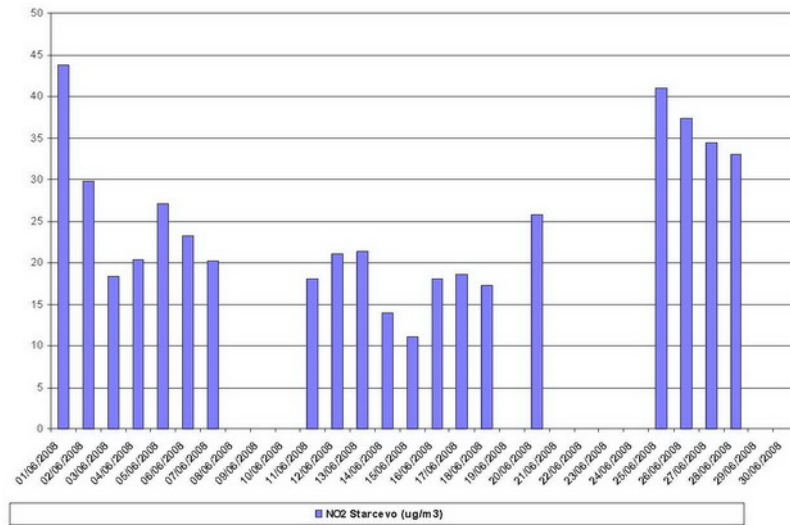
Pag. 1

## Daily values

Network A.Q.N. Pancevo

Values from day 01/06/2008 To day 30/06/2008

Values  
 Absolute  
 Percentage



EcoManager

16/09/2008 11:58:31

Project Automation S.p.A.

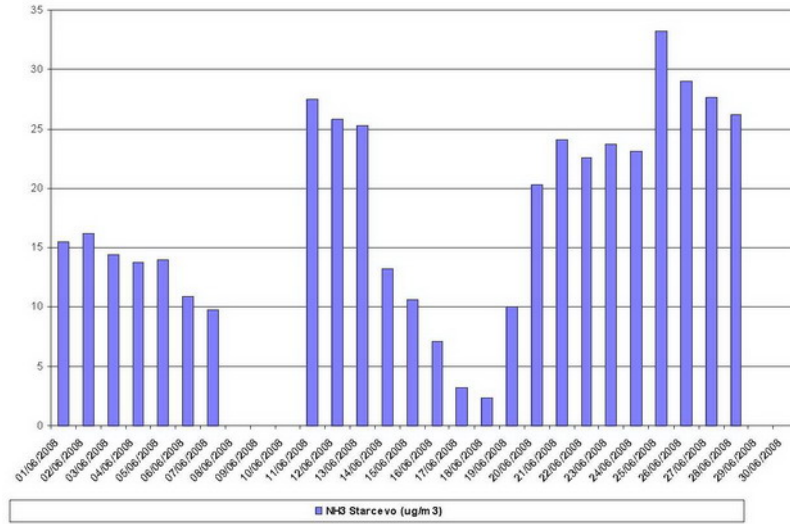
Pag. 1

## Daily values

Network A.Q.N. Pancevo

Values from day 01/06/2008 To day 30/06/2008

Values  
 Absolute  
 Percentage



## Daily values

Network A.Q.N. Pancevo

Values from day 01/06/2008 To day 30/06/2008

Values  
 Absolute  
 Percentage

