

РЕПУБЛИКА СРБИЈА
ОПШТИНА ПАНЧЕВО
ОПШТИНСКА УПРАВА
СЕКРЕТАРИЈАТ ЗА ЗАШТИТУ ЖИВОТНЕ СРЕДИНЕ
ОДЕЉЕЊЕ ЗА ПРАЋЕЊЕ И КОНТРОЛУ КВАЛИТЕТА
ЖИВОТНЕ СРЕДИНЕ И УПРАВНЕ ПОСЛОВЕ
Трг краља Петра I бр. 2 - 4
БРОЈ : VIII-20-501/сл
Панчево, 12.03.2008.

**МЕСЕЧНИ ИЗВЕШТАЈ
СИСТЕМА ОПШТИНЕ ПАНЧЕВО ЗА КОНТИНУАЛНО ПРАЋЕЊЕ
АЕРОЗАГАЂЕЊА ЗА ФЕБРУАР 2008.**

Систем општине Панчево за континуално праћење аерозагађења обухвата три мерна места у Панчеву: Цара Душана, Ватрогасни дом и Војловица и четврто мерно место Старчево у Старчеву, са центром за праћење у Секретаријату за заштиту животне средине Општинске управе Панчево.

У извештају је за свако мерно место дат табеларни преглед података и хистограми средњих 24-часовних концентрација.

мерно место Цара Душана

- Сумпор диоксид (SO_2) - без прекорачења ГВИ (24ч)
ГВИ (24ч) = $150 \mu\text{g}/\text{m}^3$
Укупан број (24 ч.) мерења 29;
Средња месечна концентрација $37,7 \mu\text{g}/\text{m}^3$
Максимална 24-часовна концентрација $62,4 \mu\text{g}/\text{m}^3$ измерена 22.02.2008.
- Угљен моноксид (CO) - **три прекорачења ГВИ (24ч)**
ГВИ (24ч) = $5 \text{mg}/\text{m}^3$
Укупан број (24 ч.) мерења 29;
Средња месечна концентрација $3,48 \text{mg}/\text{m}^3$
Максимална 24-часовна концентрација $6,96 \text{mg}/\text{m}^3$ измерена 21.02.2008.
-**22 прекорачења ГВИ (1ч)**; ГВИ (1ч) = $10 \text{mg}/\text{m}^3$
02.02.- 1 прекорачење(од 20-21ч), максимална измерена концентрација $10,09 \text{mg}/\text{m}^3$
20.02.- 7 прекорачења(од 17-24ч), максимална измерена концентрација $17,91 \text{mg}/\text{m}^3$
21.02.-8 прекорачења(од 00-01и од 17-24ч),максимална измерена концентрација $16,28 \text{mg}/\text{m}^3$
22.02.- 4 прекорачења(од 18-22ч), максимална измерена концентрација $11,98 \text{mg}/\text{m}^3$
28.02.- 2 прекорачења(од 20-23ч), максимална измерена концентрација $11,01 \text{mg}/\text{m}^3$
-**једна имисија упозорења**; ГВИ (8ч) = $10 \text{mg}/\text{m}^3$
8-часовна концентрација од $14,36 \text{mg}/\text{m}^3$ измерена је 20./21. фебруара од 17 - 01ч
- Приземни озон (O_3) - без прекорачења ГВИ (24ч)
ГВИ (24ч) = $150 \mu\text{g}/\text{m}^3$
Укупан број (24 ч.) мерења 29;
Средња месечна концентрација $16,3 \mu\text{g}/\text{m}^3$
Максимална 24-часовна концентрација $29,2 \mu\text{g}/\text{m}^3$ измерена 10. 02.2008.

мерно место Ватрогасни дом

- Анализатор ($\text{H}_2\text{S} / \text{SO}_2$) - је на сервису.
- Анализатор за бензен (В), толуен (Т) и метил меркаптан(ме-ме) * је од 26.02.2008. опет у функцији
- Амонијак (NH_3) - је на сервису

- Азот диоксид (NO_2) - без прекорачења ГВИ (24ч);
ГВИ (24ч) = $85 \mu\text{g}/\text{m}^3$
Укупан број (24 ч.) мерења 29
Средња месечна концентрација $34,7 \mu\text{g}/\text{m}^3$
Максимална 24-часовна концентрација $61,7 \mu\text{g}/\text{m}^3$ измерена 20. 02.2008.

- Укупни угљоводоници неметанског типа (ТНМНС) *
Укупан број (24 ч.) мерења 28
Средња месечна концентрација $87,2 \mu\text{g}/\text{m}^3$
Максимална 24-часовна концентрација $244,3 \mu\text{g}/\text{m}^3$ измерена 21. 02.2008.

мерно место Војловица

- Сумпор диоксид (SO_2) - без прекорачења ГВИ (24ч)
ГВИ (24ч) = $150 \mu\text{g}/\text{m}^3$
Укупан број (24 ч.) мерења 29;
Средња месечна концентрација $21,1 \mu\text{g}/\text{m}^3$
Максимална 24-часовна концентрација $55,0 \mu\text{g}/\text{m}^3$ измерена 5. 02.2008.

В,Т, Х

- Бензен (В)
Укупан број (24 ч.) мерења 29
ГВИ ** = $5 \mu\text{g}/\text{m}^3$ на годишњем нивоу
Средња месечна концентрација $5,6 \mu\text{g}/\text{m}^3$
Максимална 24-часовна концентрација $15,5 \mu\text{g}/\text{m}^3$ измерена 01. 02.2008.
Средња годишња концентрација бензена $4,09 \mu\text{g}/\text{m}^3$

- Толуен (Т) - без прекорачења ГВИ (24ч);
ГВИ (24ч) = $7500 \mu\text{g}/\text{m}^3$
Укупан број (24 ч.) мерења 29
Средња месечна концентрација $2,9 \mu\text{g}/\text{m}^3$
Максимална 24-часовна концентрација $9,9 \mu\text{g}/\text{m}^3$ измерена 25. 02.2008.

- Ксилен (Х) *
Укупан број (24 ч.) мерења 29
Средња месечна концентрација $0,8 \mu\text{g}/\text{m}^3$
Максимална 24-часовна концентрација $3,6 \mu\text{g}/\text{m}^3$ измерена 21. 02.2008.

- Тотални редуковани сумпор (TRS) *
Укупан број (24ч) мерења 29
Средња месечна концентрација $3,6 \mu\text{g}/\text{m}^3$
Максимална 24-часовна концентрација $11,9 \mu\text{g}/\text{m}^3$ измерена 01. 02.2008.

- Суспендоване честице (PM10) *
18 прекорачења ГВИ према директивама Европске уније 96/62/ЕС и 1999/30/ЕС (концентрације $> 50 \mu\text{g}/\text{m}^3$).

Датум: 1./2./6./12.-14./и /18.-29./ фебруара
Укупан број (24 ч.) мерења 27
Средња месечна концентрација $77,9 \mu\text{g}/\text{m}^3$
Максимална 24-часовна концентрација $185,3 \mu\text{g}/\text{m}^3$ измерена 21. 02.2008.

мерно место Старчево

- Сумпор диоксид (SO_2) - без прекорачења ГВИ (24ч)
ГВИ (24ч) = $150 \mu\text{g}/\text{m}^3$
Укупан број (24 ч.) мерења 17;
Максимална 24-часовна концентрација $61,8 \mu\text{g}/\text{m}^3$ измерена 22. 02.2008.
- Угљен моноксид (CO) - без прекорачења ГВИ (24ч):
ГВИ (24ч) = $5 \text{mg}/\text{m}^3$
Укупан број (24 ч.) мерења 29;
Средња месечна концентрација $0,77 \text{mg}/\text{m}^3$
Максимална 24-часовна концентрација $2,03 \text{mg}/\text{m}^3$ измерена 21. 02.2008.
- Приземни озон (O_3) - без прекорачења ГВИ (24ч)
ГВИ (24ч) = $85 \mu\text{g}/\text{m}^3$
Укупан број (24 ч.) мерења 29;
Средња месечна концентрација $25,5 \mu\text{g}/\text{m}^3$
Максимална 24-часовна концентрација $37,7 \mu\text{g}/\text{m}^3$ измерена 27. 02.2008.

В,Т, X -

- Бензен (В) , Толуен (Т), Ксилен (X) *-недовољан број мерења
- Азот диоксид (NO_2) -без прекорачења ГВИ (24ч);
ГВИ (24ч) = $85 \mu\text{g}/\text{m}^3$
Укупан број (24 ч.) мерења је 29
Средња месечна концентрација $46,5 \mu\text{g}/\text{m}^3$
Максимална 24-часовна концентрација $65,5 \mu\text{g}/\text{m}^3$ измерена 22. 02.2008.
- Амонијак (NH_3) - без прекорачења ГВИ (24ч)
ГВИ (24ч) = $100 \mu\text{g}/\text{m}^3$
Укупан број (24 ч.) мерења је 29;
Средња месечна концентрација $13,2 \mu\text{g}/\text{m}^3$
Максимална 24-часовна концентрација $50,2 \mu\text{g}/\text{m}^3$ измерена 16. 02.2008.
-једно прекорачење ГВИ (3ч); ГВИ (3ч) = $200 \mu\text{g}/\text{m}^3$
3-часовна концентрација од $258,8 \mu\text{g}/\text{m}^3$ измерена је 16.02.2008. од 2 -5ч

Суспендоване честице (PM10) *- мерења се врше од 14.02.2008.
14 прекорачења ГВИ према директивама Европске уније 96/62/ЕС и 1999/30/ЕС (концентрације $> 50 \mu\text{g}/\text{m}^3$).
Датум: 14./15./ и /18.-29./ фебруара
Укупан број (24 ч.) мерења 16
Максимална 24-часовна концентрација $214 \mu\text{g}/\text{m}^3$ измерена 21./22. 02.2008.

*ГВИ није прописана "Правилником о граничним вредностима, методама мерења имисије, критеријумима за успостављање мерних места и евиденцију података" ("Сл.гласник РС" бр. 54/92 30/99 и 19/06).

** - "Правилником о граничним вредностима, методама мерења имисије, критеријумима за успостављање мерних места и евиденцију података", за бензен је прописана гранична вредност имисије $5 \mu\text{g}/\text{m}^3$ на годишњем нивоу, а у насељеним местима у којима је прекорачена прописана гранична вредност због постојећих извора загађивања, то прекорачење може да износи највише $5 \mu\text{g}/\text{m}^3$ (100%) до 2015. године с тим да се сваких 12 месеци почев од 2006. године смањује најмање за по $0,5 \mu\text{g}/\text{m}^3$

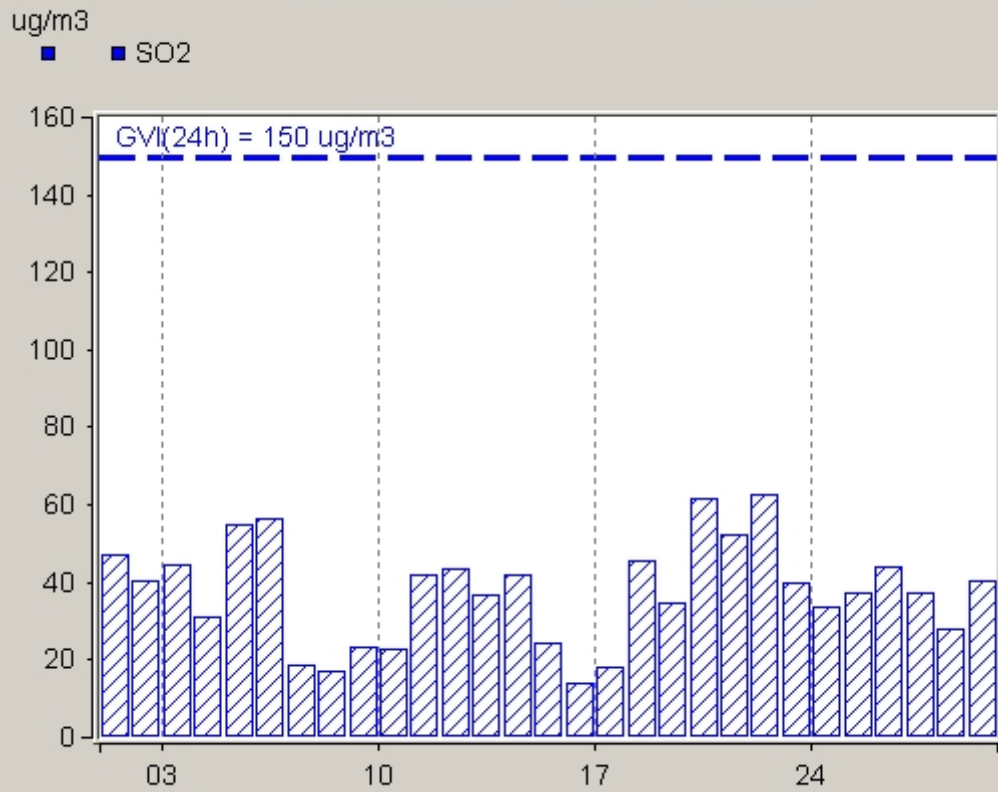
Месечни извештаји Система општине Панчево за континуално праћење аерозагађења презентују се на интернет адреси **www.pancevo.rs**.

СЕКРЕТАР

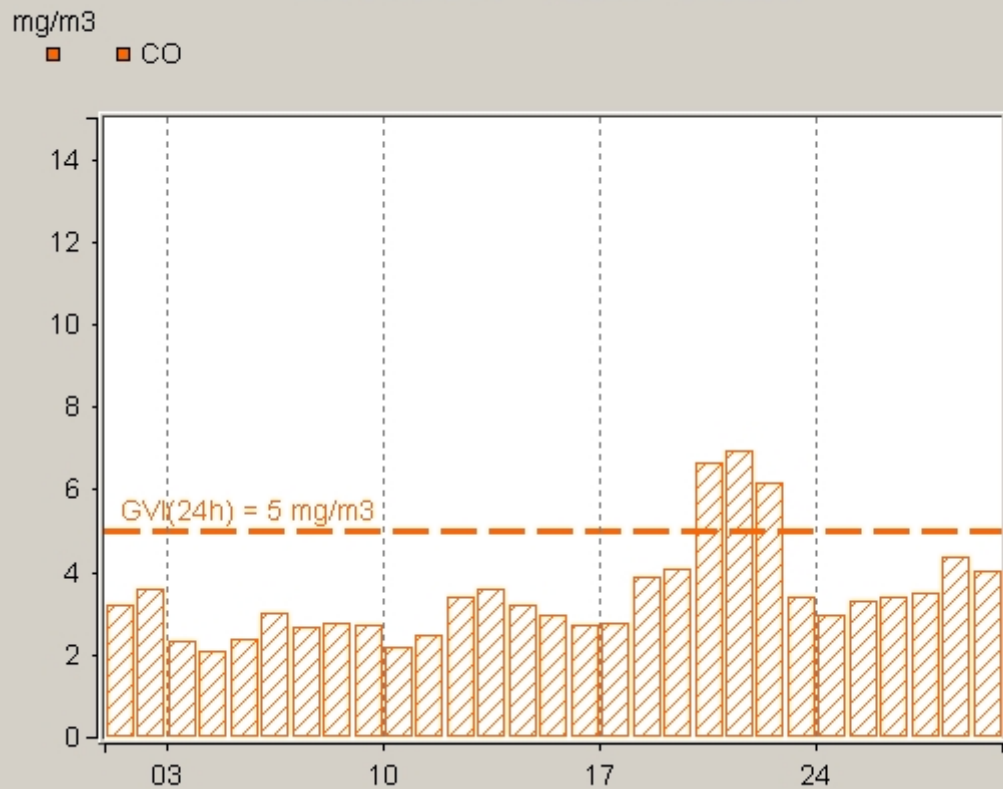
Милан Борна, дипл. физ.хем.

ГРАФИЧКИ ПРИКАЗ

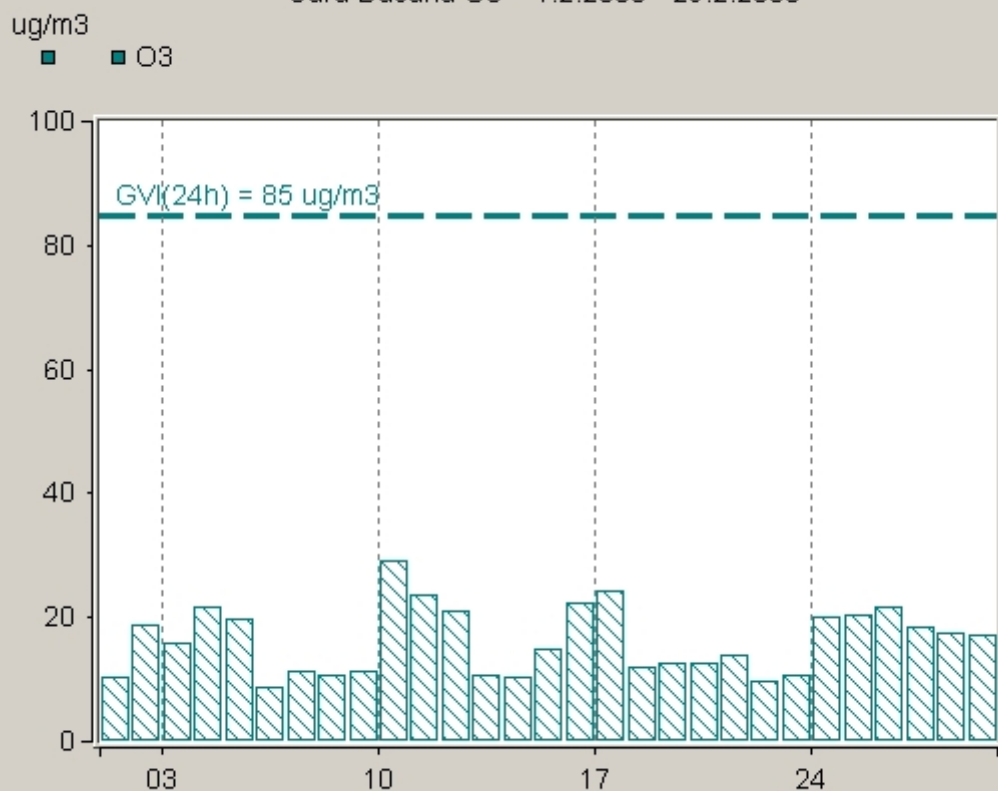
Cara Dusana SO2 1.2.2008 - 29.2.2008



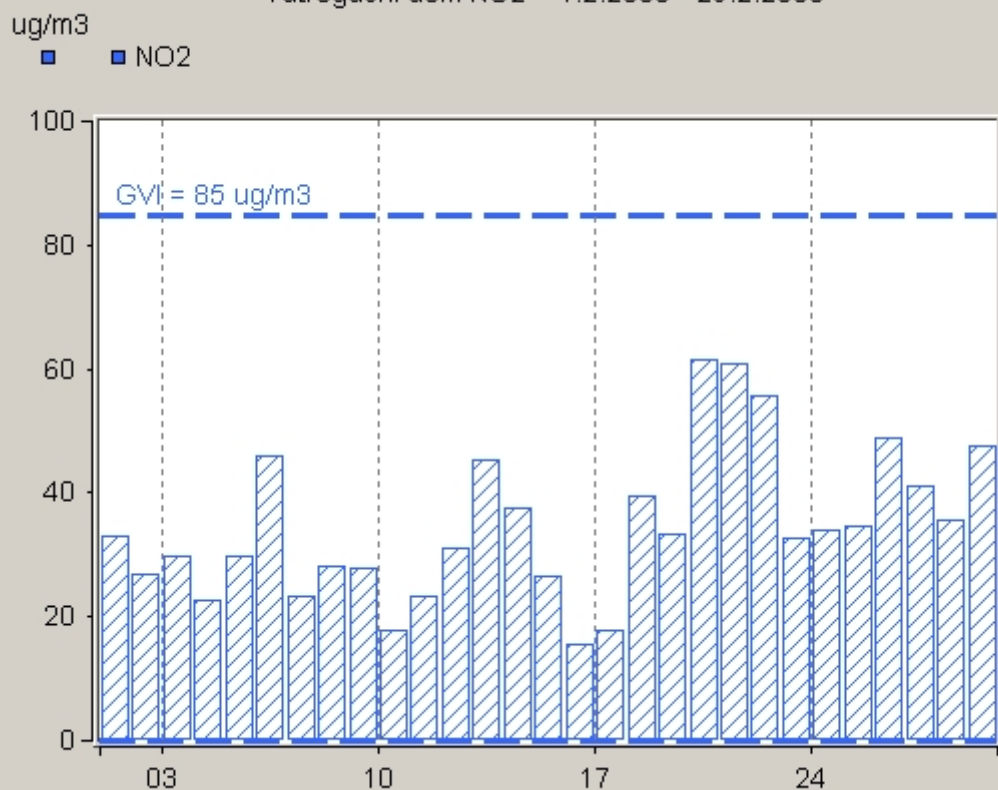
Cara Dusana CO 1.2.2008 - 29.2.2008

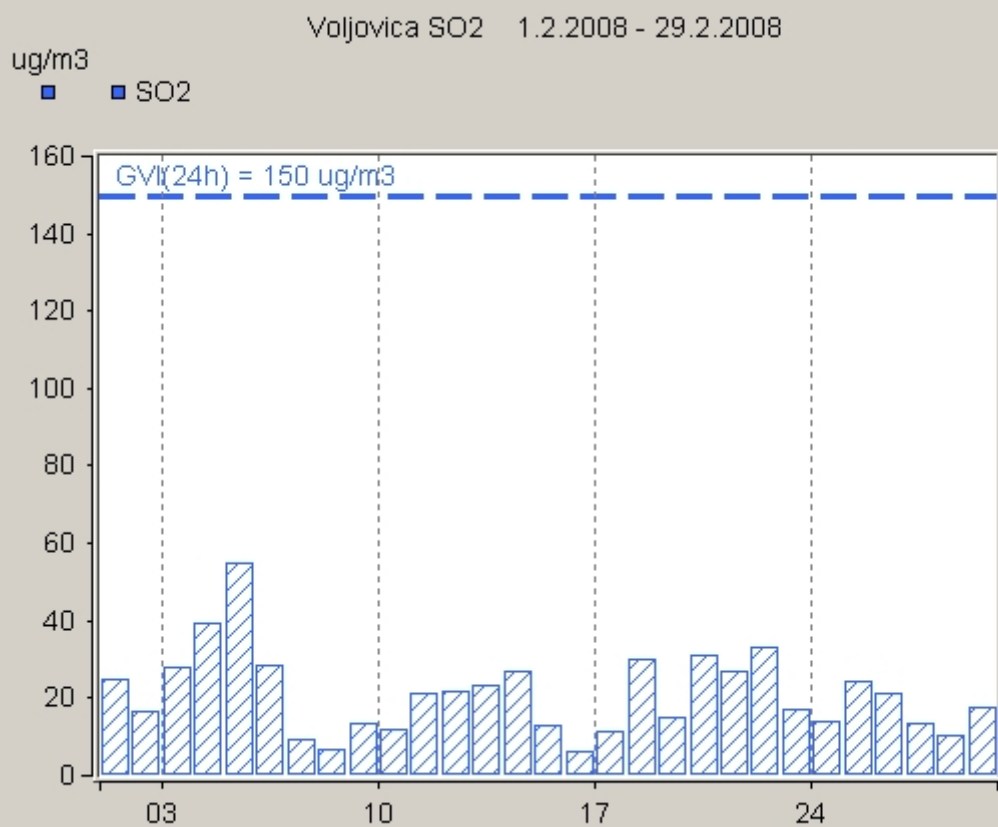
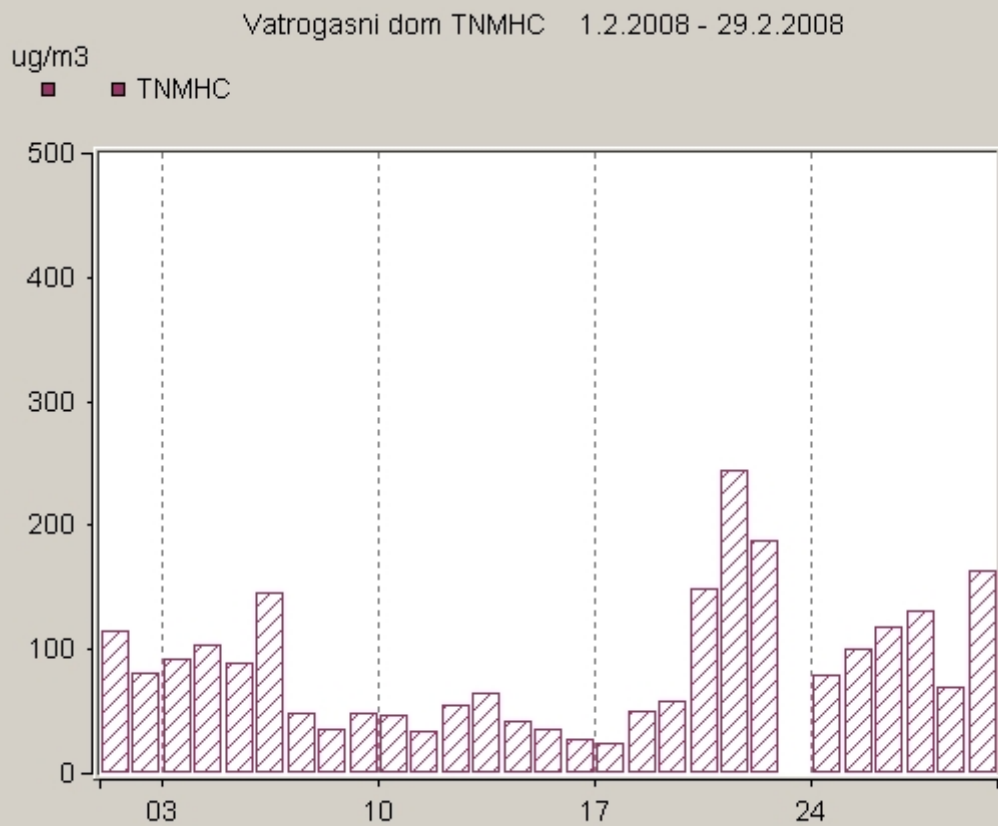


Cara Dusana O3 1.2.2008 - 29.2.2008



Vatrogasni dom NO2 1.2.2008 - 29.2.2008

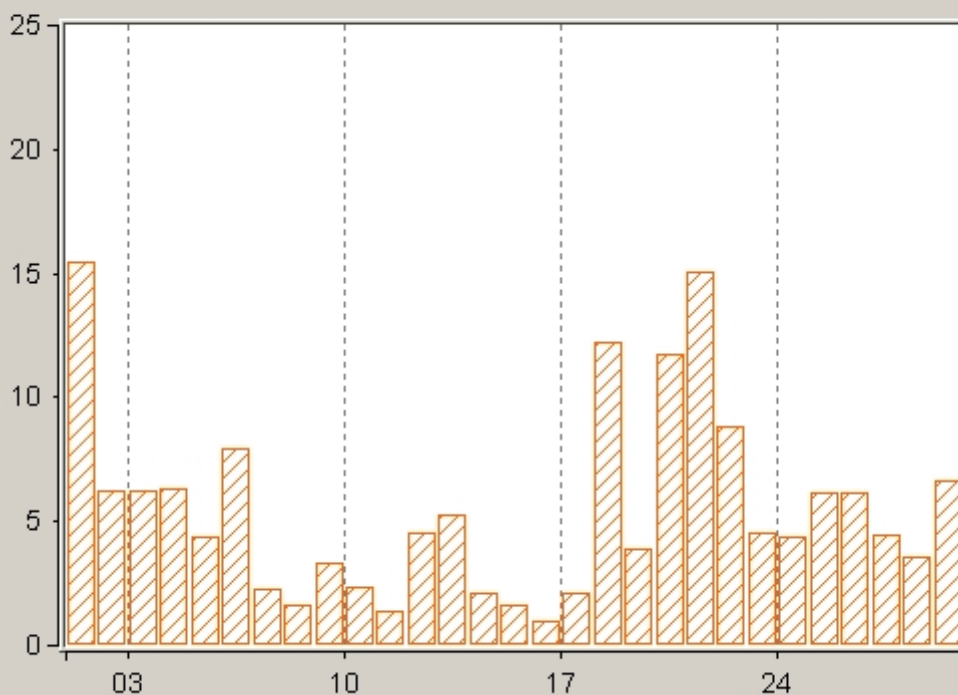




Voljovica Benzol 1.2.2008 - 29.2.2008

ug/m3

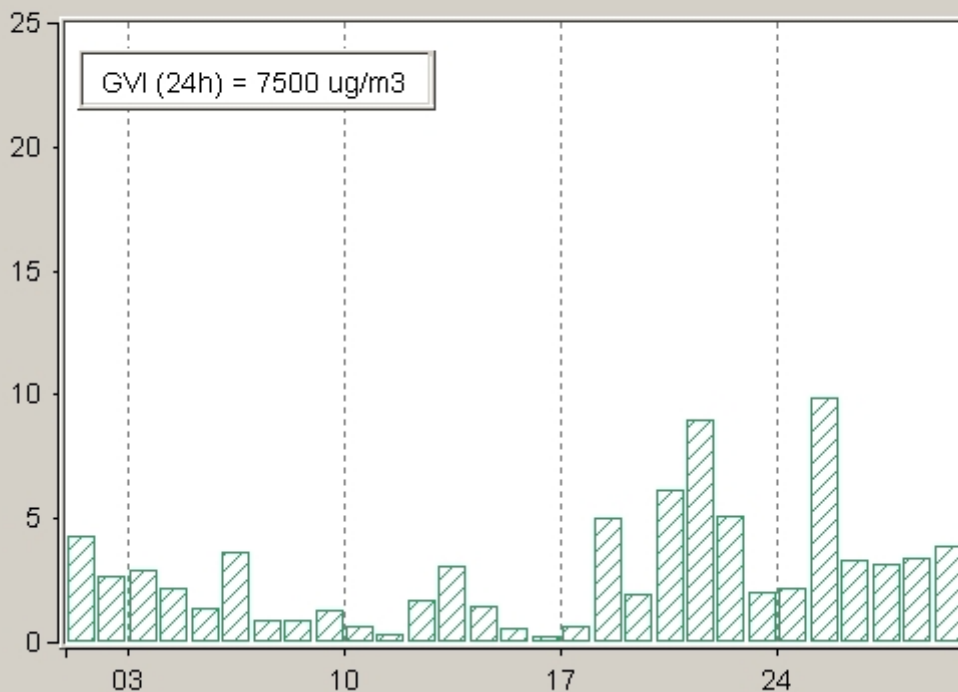
■ Benzol



Voljovica Toluol 1.2.2008 - 29.2.2008

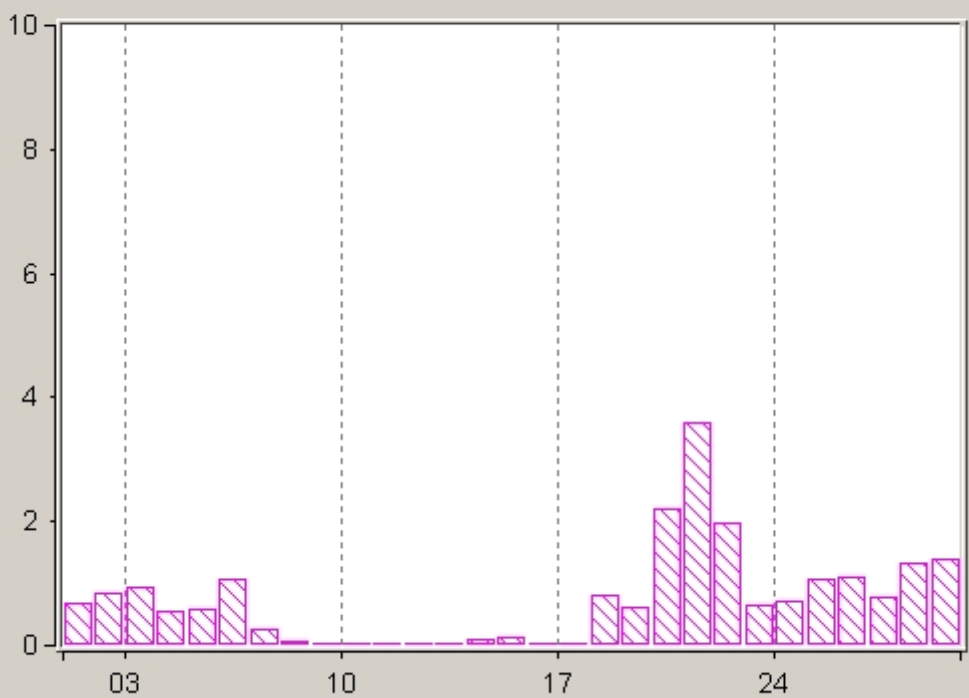
ug/m3

■ Toluol



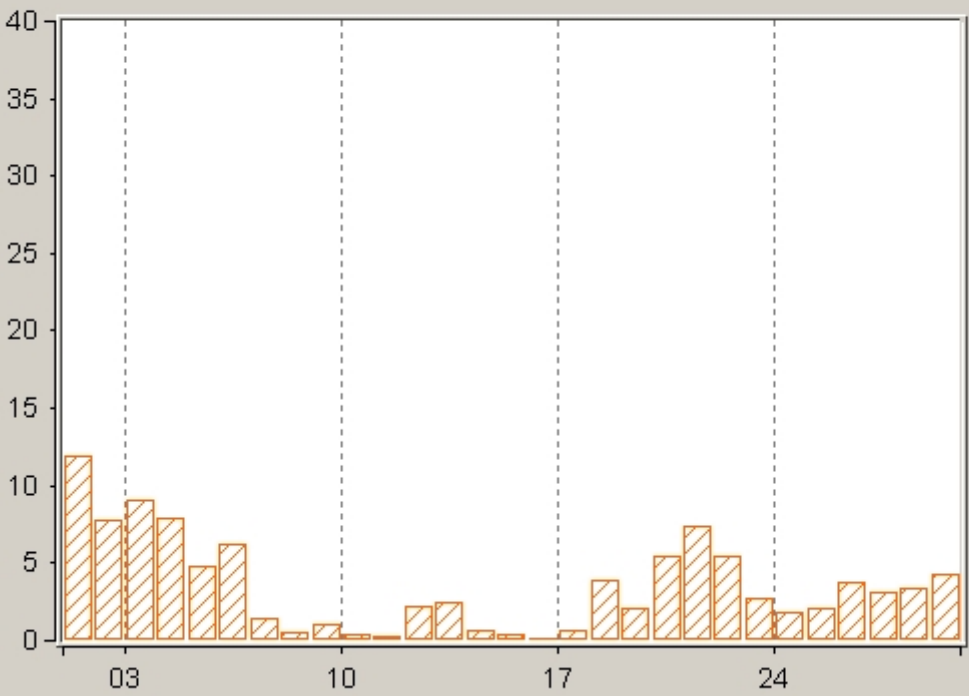
Voljovica Xylol 1.2.2008 - 29.2.2008

ug/m3
■ Xylol



Voljovica TRS 1.2.2008 - 29.2.2008

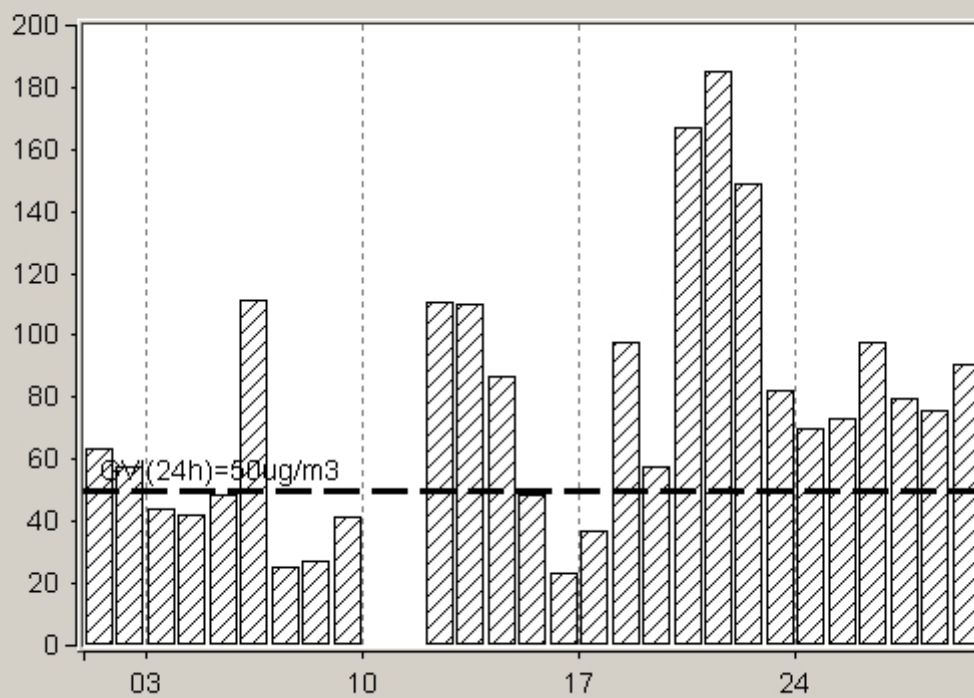
ug/m3
■ TRS



Voljovica PM 10 1.2.2008 - 29.2.2008

ug/m³

■ PM10



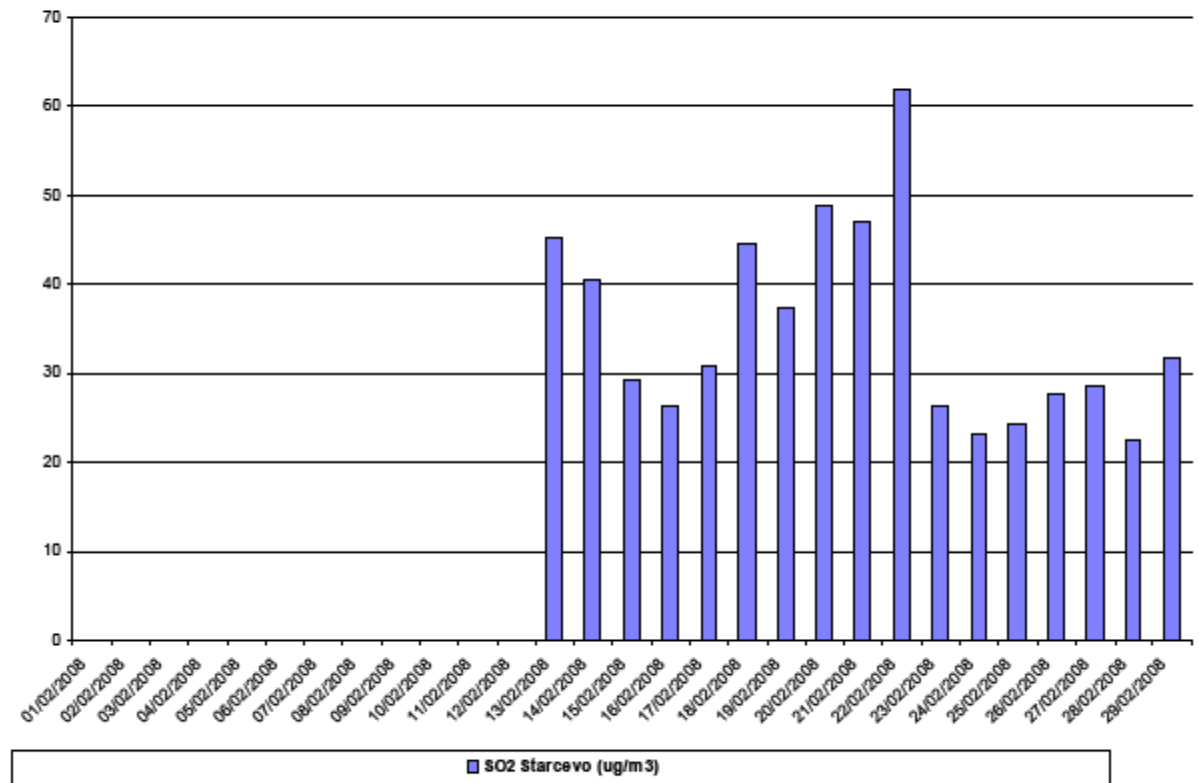
Daily values

Network A.Q.N. Pancevo

Values from day 01/02/2008 To day 29/02/2008

Values

- Absolute
- Percentage



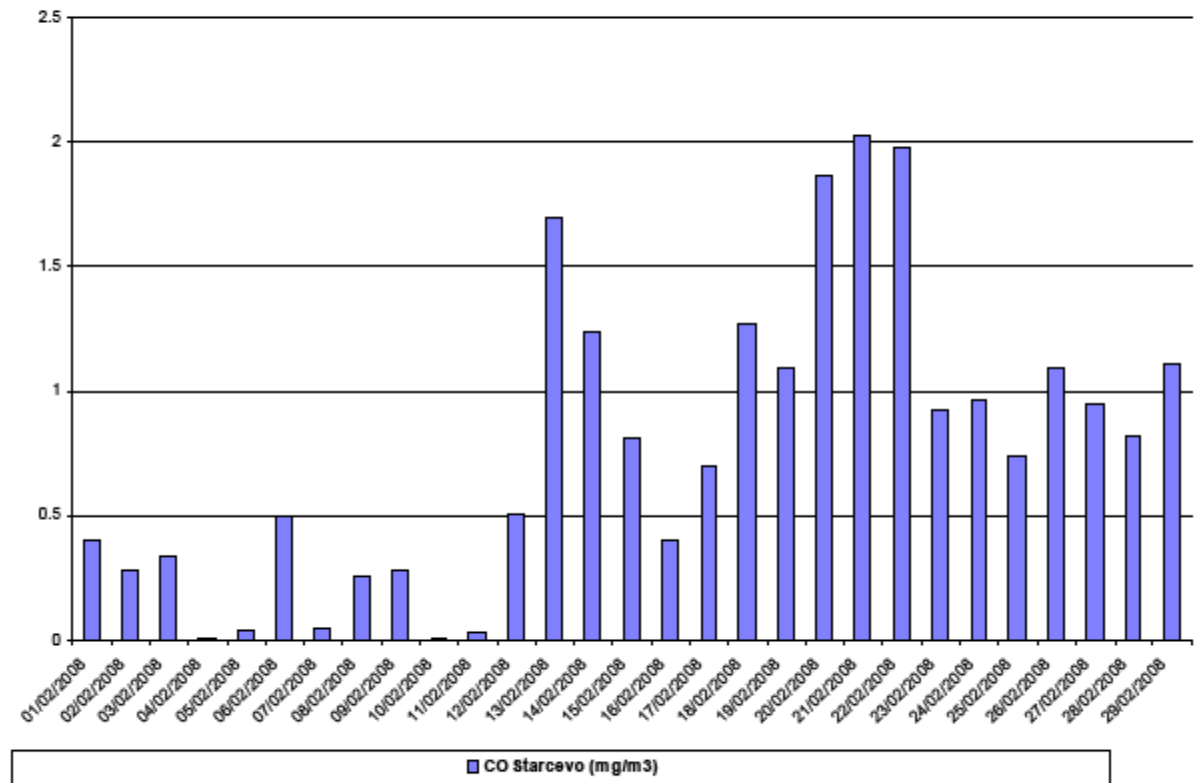
Daily values

Network A.Q.N. Pancevo

Values from day 01/02/2008 To day 29/02/2008

Values

- Absolute
- Percentage



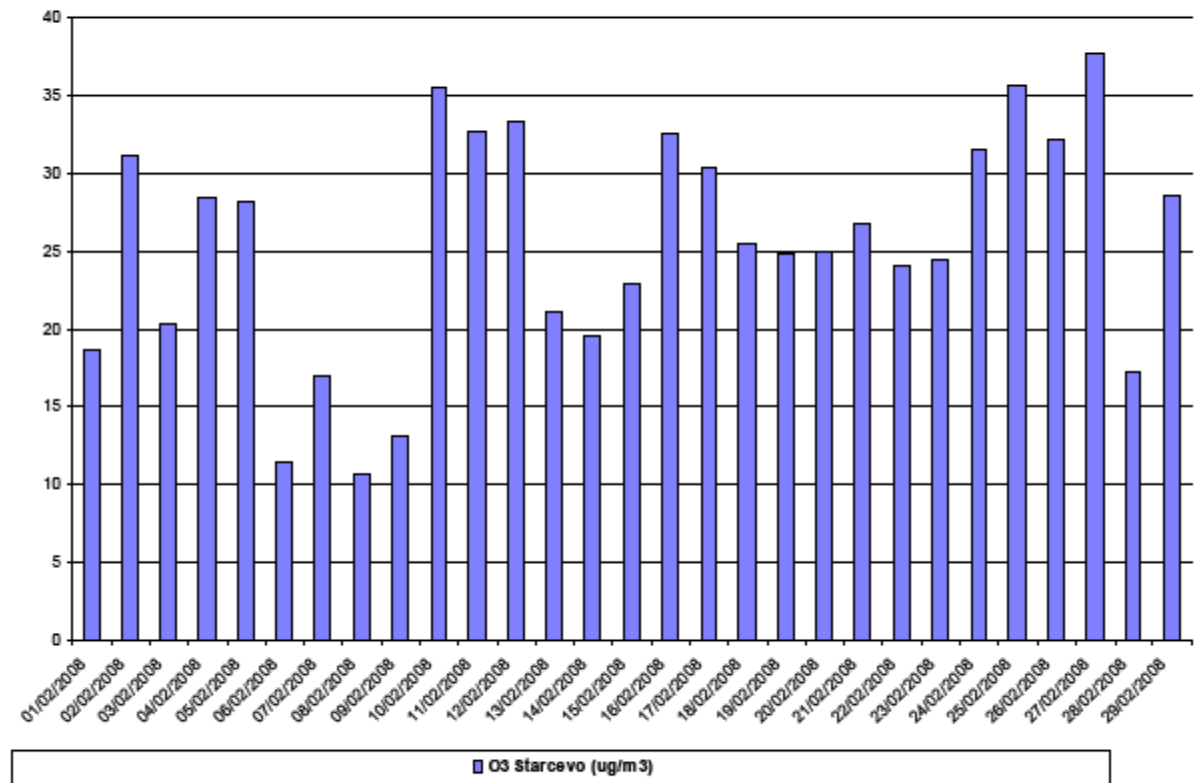
Daily values

Network A.Q.N. Pancevo

Values from day 01/02/2008 To day 29/02/2008

Values

- Absolute
- Percentage



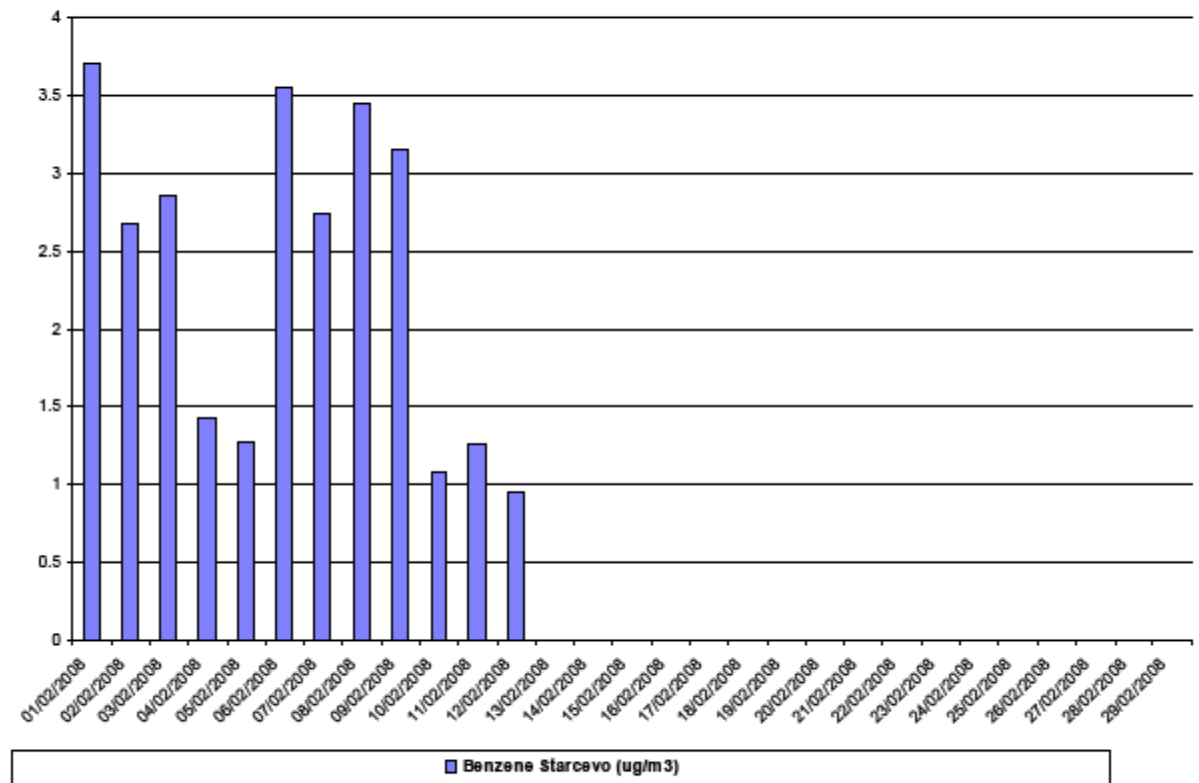
Daily values

Network A.Q.N. Pancevo

Values from day 01/02/2008 To day 29/02/2008

Values

- Absolute
- Percentage



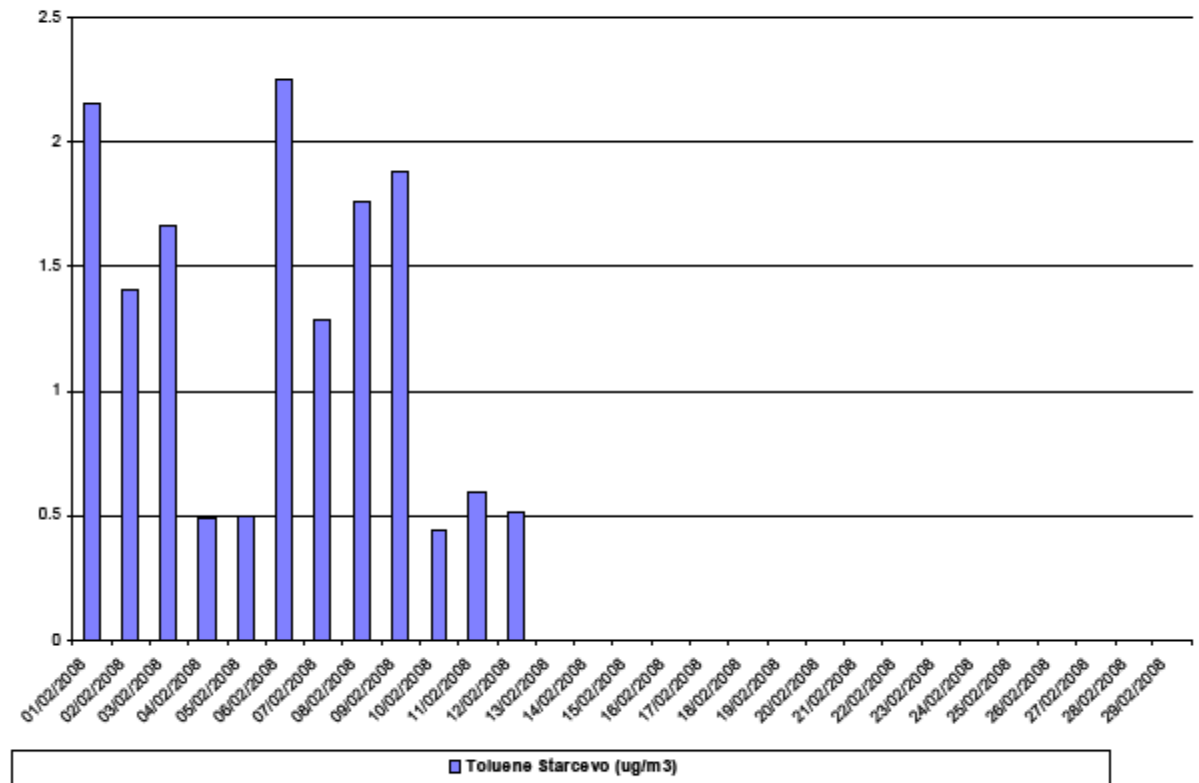
Daily values

Network A.Q.N. Pancevo

Values from day 01/02/2008 To day 29/02/2008

Values

- Absolute
- Percentage



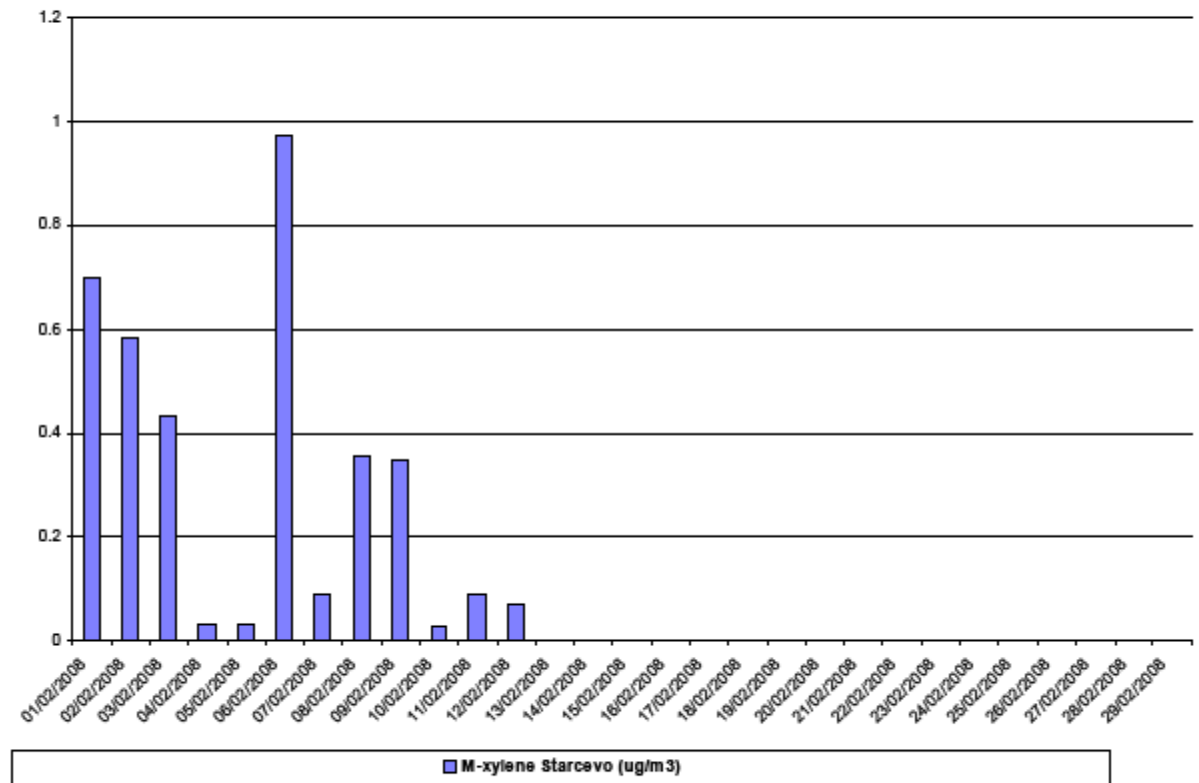
Daily values

Network A.Q.N. Pancevo

Values from day 01/02/2008 To day 29/02/2008

Values

- Absolute
- Percentage



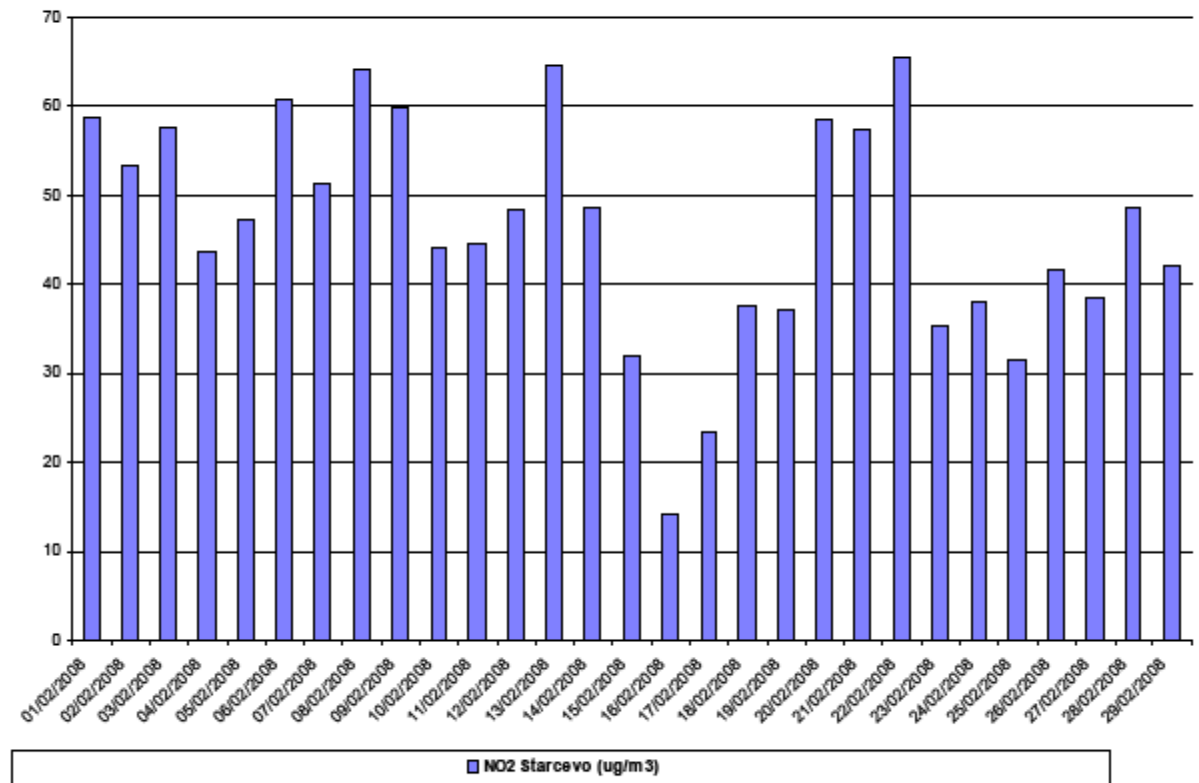
Daily values

Network A.Q.N. Pancevo

Values from day 01/02/2008 To day 29/02/2008

Values

- Absolute
- Percentage



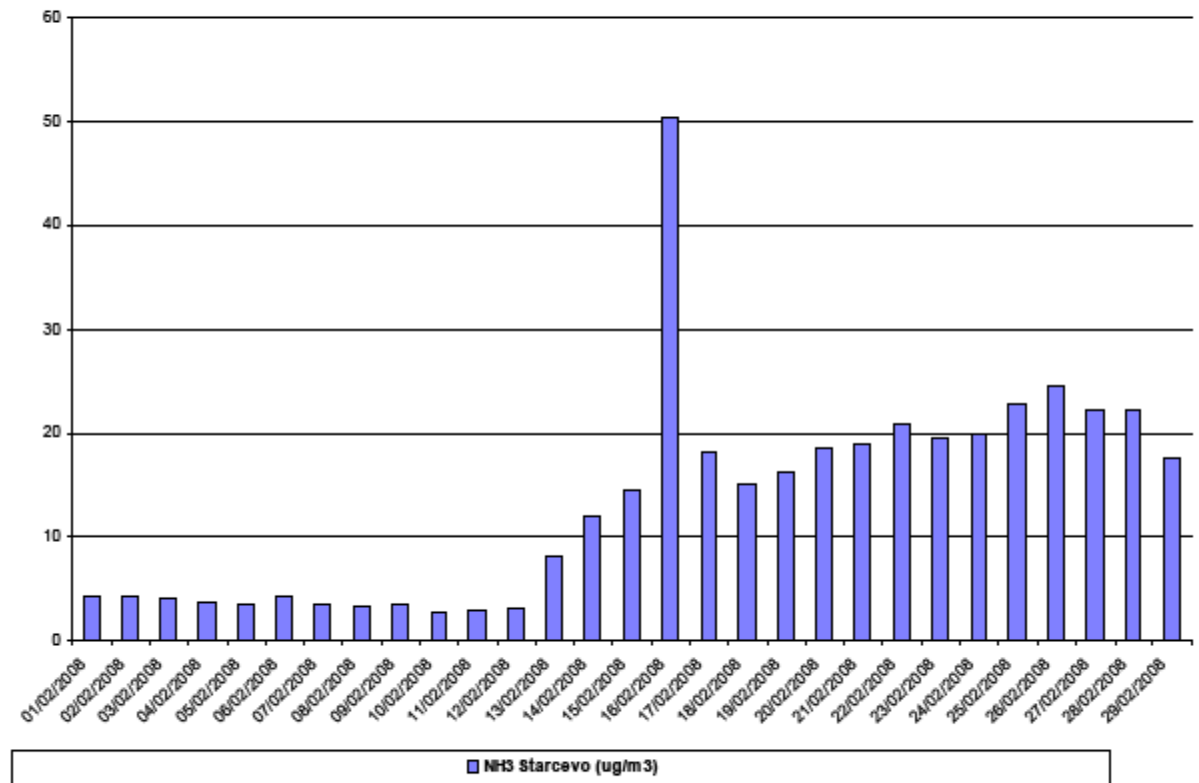
Daily values

Network A.Q.N. Pancevo

Values from day 01/02/2008 To day 29/02/2008

Values

- Absolute
- Percentage



Daily values

Network A.Q.N. Pancevo

Values from day 01/02/2008 To day 29/02/2008

Values

- Absolute
- Percentage

