

РЕПУБЛИКА СРБИЈА  
ОПШТИНА ПАНЧЕВО  
ОПШТИНСКА УПРАВА  
СЕКРЕТАРИЈАТ ЗА ЗАШТИТУ ЖИВОТНЕ СРЕДИНЕ  
ОДЕЉЕЊЕ ЗА ПРАЋЕЊЕ И КОНТРОЛУ КВАЛИТЕТА  
ЖИВОТНЕ СРЕДИНЕ И УПРАВНЕ ПОСЛОВЕ  
Трг краља Петра I бр. 2 – 4  
БРОЈ : VIII-20-501/сл  
Панчево, 12.05.2008.

**МЕСЕЧНИ ИЗВЕШТАЈ  
СИСТЕМА ОПШТИНЕ ПАНЧЕВО ЗА КОНТИНУАЛНО ПРАЋЕЊЕ  
АЕРОЗАГАЂЕЊА ЗА АПРИЛ 2008.**

Систем општине Панчево за континуално праћење аерозагађења обухвата три мерна места у Панчеву: Цара Душана, Ватрогасни дом и Војловица и четврто мерно место Старчево у Старчеву, са центром за праћење у Секретаријату за заштиту животне средине Општинске управе Панчево.

У извештају је за свако мерно место дат табеларни преглед података и хистограми средњих 24-часовних концентрација.

**мерно место Цара Душана**

- Сумпор диоксид ( $\text{SO}_2$ ) - без прекорачења ГВИ (24ч)  
ГВИ (24ч) =  $150 \mu\text{g}/\text{m}^3$   
Укупан број (24 ч.) мерења 30;  
Средња месечна концентрација  $12,9 \mu\text{g}/\text{m}^3$   
Максимална 24-часовна концентрација  $32,7 \mu\text{g}/\text{m}^3$  измерена 08.04.2008.
- Угљен моноксид (CO) - без прекорачења ГВИ (24ч)  
ГВИ (24ч) =  $5 \text{mg}/\text{m}^3$   
Укупан број (24 ч.) мерења 30;  
Средња месечна концентрација  $1,46 \text{mg}/\text{m}^3$   
Максимална 24-часовна концентрација  $3,24 \text{mg}/\text{m}^3$  измерена 03.04.2008.
- Приземни озон ( $\text{O}_3$ ) - без прекорачења ГВИ (24ч)  
ГВИ (24ч) =  $150 \mu\text{g}/\text{m}^3$   
Укупан број (24 ч.) мерења 30;  
Средња месечна концентрација  $28,1 \mu\text{g}/\text{m}^3$   
Максимална 24-часовна концентрација  $36,9 \mu\text{g}/\text{m}^3$  измерена 30. 04.2008.

**мерно место Ватрогасни дом**

- Аналитатор ( $\text{H}_2\text{S} / \text{SO}_2$ ) - је на сервису.

**В,Т, Х**

- Бензен (В)  
Укупан број (24 ч.) мерења 30  
ГВИ \*\* =  $5 \mu\text{g}/\text{m}^3$  на годишњем нивоу  
Средња месечна концентрација  $4,1 \mu\text{g}/\text{m}^3$   
Максимална 24-часовна концентрација  $10,8 \mu\text{g}/\text{m}^3$  измерена 10. 04.2008.

- Толуен (Т) - без прекорачења ГВИ (24ч);  
ГВИ (24ч)=7500 $\mu\text{g}/\text{m}^3$   
Укупан број (24 ч.) мерења 30  
Средња месечна концентрација 1,8 $\mu\text{g}/\text{m}^3$   
Максимална 24-часовна концентрација 6,8 $\mu\text{g}/\text{m}^3$  измерена 11. 04.2008.
- Метилмеркаптан (Ме-Ме) \*  
Укупан број (24 ч.) мерења 30  
Средња месечна концентрација 0.05  $\mu\text{g}/\text{m}^3$   
Максимална 24-часовна концентрација 1,15  $\mu\text{g}/\text{m}^3$  измерена 01. 04.2008.
- Амонијак ( $\text{NH}_3$ ) - без прекорачења ГВИ (24ч);  
ГВИ (24ч) =100  $\mu\text{g}/\text{m}^3$   
Укупан број (24 ч.) мерења 23  
Средња месечна концентрација 7,8  $\mu\text{g}/\text{m}^3$   
Максимална 24-часовна концентрација 27,6  $\mu\text{g}/\text{m}^3$  измерена 10. 04.2008.
- Азот диоксид ( $\text{NO}_2$ ) - без прекорачења ГВИ (24ч);  
ГВИ (24ч) =85  $\mu\text{g}/\text{m}^3$   
Укупан број (24 ч.) мерења 30  
Средња месечна концентрација 11,7  $\mu\text{g}/\text{m}^3$   
Максимална 24-часовна концентрација 22,1  $\mu\text{g}/\text{m}^3$  измерена 08. 04.2008.
- Укупни угљоводоници неметанског типа (ТНМНС) \*  
Укупан број (24 ч.) мерења 30  
Средња месечна концентрација 57,3  $\mu\text{g}/\text{m}^3$   
Максимална 24-часовна концентрација 92,1  $\mu\text{g}/\text{m}^3$  измерена 10. 04.2008.

#### **мерно место Војловица**

- Сумпор диоксид ( $\text{SO}_2$ ) - без прекорачења ГВИ (24ч)  
ГВИ (24ч) = 150  $\mu\text{g}/\text{m}^3$   
Укупан број (24 ч.) мерења 30;  
Средња месечна концентрација 10,5  $\mu\text{g}/\text{m}^3$   
Максимална 24-часовна концентрација 28,7  $\mu\text{g}/\text{m}^3$  измерена 08. 04.2008.

#### **В,Т, Х**

- Бензен (В)  
Укупан број (24 ч.) мерења 30  
ГВИ \*\* = 5  $\mu\text{g}/\text{m}^3$  на годишњем нивоу  
Средња месечна концентрација 1,9  $\mu\text{g}/\text{m}^3$   
Максимална 24-часовна концентрација 4,6  $\mu\text{g}/\text{m}^3$  измерена 16. 04.2008.  
Средња годишња концентрација бензена 3,99  $\mu\text{g}/\text{m}^3$
- Толуен (Т) - без прекорачења ГВИ (24ч);  
ГВИ (24ч)=7500 $\mu\text{g}/\text{m}^3$   
Укупан број (24 ч.) мерења 30  
Средња месечна концентрација 0,9  $\mu\text{g}/\text{m}^3$   
Максимална 24-часовна концентрација 2,0  $\mu\text{g}/\text{m}^3$  измерена 12. 04.2008.
- Ксилен (Х) \*  
Укупан број (24 ч.) мерења 30  
Средња месечна концентрација 0,4  $\mu\text{g}/\text{m}^3$

Максимална 24-часовна концентрација  $0,8 \mu\text{g}/\text{m}^3$  измерена 12. 04.2008.

- Тотални редуковани сумпор (TRS) \*  
Укупан број (24ч) мерења 30  
Средња месечна концентрација  $1,8 \mu\text{g}/\text{m}^3$   
Максимална 24-часовна концентрација  $3,1 \mu\text{g}/\text{m}^3$  измерена 06. 04.2008.
- Суспендоване честице (PM10) \*  
4 прекорачења ГВИ према директивама Европске уније 96/62/ЕС и 1999/30/ЕС (концентрације  $> 50 \mu\text{g}/\text{m}^3$ ).  
Датум: 1./8./12./ и 21. априла  
Укупан број (24 ч.) мерења 30  
Средња месечна концентрација  $36,1 \mu\text{g}/\text{m}^3$   
Максимална 24-часовна концентрација  $82,6 \mu\text{g}/\text{m}^3$  измерена 12. 04.2008.

### **мерно место Старчево**

- Сумпор диоксид ( $\text{SO}_2$ ) - без прекорачења ГВИ (24ч)  
ГВИ (24ч) =  $150 \mu\text{g}/\text{m}^3$   
Укупан број (24 ч.) мерења 29;  
Средња месечна концентрација  $10,8 \mu\text{g}/\text{m}^3$   
Максимална 24-часовна концентрација  $75,1 \mu\text{g}/\text{m}^3$  измерена 04. 04.2008.
- Угљен моноксид (CO) - без прекорачења ГВИ (24ч):  
ГВИ (24ч) =  $5 \text{mg}/\text{m}^3$   
Укупан број (24 ч.) мерења 30;  
Средња месечна концентрација  $0,44 \text{mg}/\text{m}^3$   
Максимална 24-часовна концентрација  $1,0 \text{mg}/\text{m}^3$  измерена 08. 04.2008.
- Приземни озон ( $\text{O}_3$ ) - без прекорачења ГВИ (24ч)  
ГВИ (24ч) =  $85 \mu\text{g}/\text{m}^3$   
Укупан број (24 ч.) мерења 30;  
Средња месечна концентрација  $29,0 \mu\text{g}/\text{m}^3$   
Максимална 24-часовна концентрација  $55,8 \mu\text{g}/\text{m}^3$  измерена 01. 04.2008.

### **В,Т, X -**

- Бензен (В) , Толуен (Т), Ксилен (X) \*- анализатор је на сервису
- Азот диоксид ( $\text{NO}_2$ ) -без прекорачења ГВИ (24ч);  
ГВИ (24ч) =  $85 \mu\text{g}/\text{m}^3$   
Укупан број (24 ч.) мерења је 30  
Средња месечна концентрација  $33,9 \mu\text{g}/\text{m}^3$   
Максимална 24-часовна концентрација  $45,9 \mu\text{g}/\text{m}^3$  измерена 08. 04.2008.
- Амонијак ( $\text{NH}_3$ ) - без прекорачења ГВИ (24ч)  
ГВИ (24ч) =  $100 \mu\text{g}/\text{m}^3$   
Укупан број (24 ч.) мерења је 30;  
Средња месечна концентрација  $16,6 \mu\text{g}/\text{m}^3$   
Максимална 24-часовна концентрација  $32,0 \mu\text{g}/\text{m}^3$  измерена 06. 04.2008.

Суспендоване честице (PM10) \*-

13 прекорачења ГВИ према директивама Европске уније 96/62/ЕС и 1999/30/ЕС (концентрације > 50 $\mu\text{g}/\text{m}^3$ ).

Датум: 1.-6./8./12./20./21./25./26. и 29. априла

Укупан број (24 ч.) мерења 30

Средња месечна концентрација 49  $\mu\text{g}/\text{m}^3$

Максимална 24-часовна концентрација 116  $\mu\text{g}/\text{m}^3$  измерена 01. 04.2008.

\*ГВИ није прописана "Правилником о граничним вредностима, методама мерења имисије, критеријумима за успостављање мерних места и евиденцију података" ("Сл.гласник РС" бр. 54/92 30/99 и 19/06).

\*\* - "Правилником о граничним вредностима, методама мерења имисије, критеријумима за успостављање мерних места и евиденцију података", за бензен је прописана гранична вредност имисије 5  $\mu\text{g}/\text{m}^3$  на годишњем нивоу, а у насељеним местима у којима је прекорачена прописана гранична вредност због постојећих извора загађивања, то прекорачење може да износи највише 5  $\mu\text{g}/\text{m}^3$  (100%) до 2015. године с тим да се сваких 12 месеци почев од 2006. године смањује најмање за по 0,5 $\mu\text{g}/\text{m}^3$

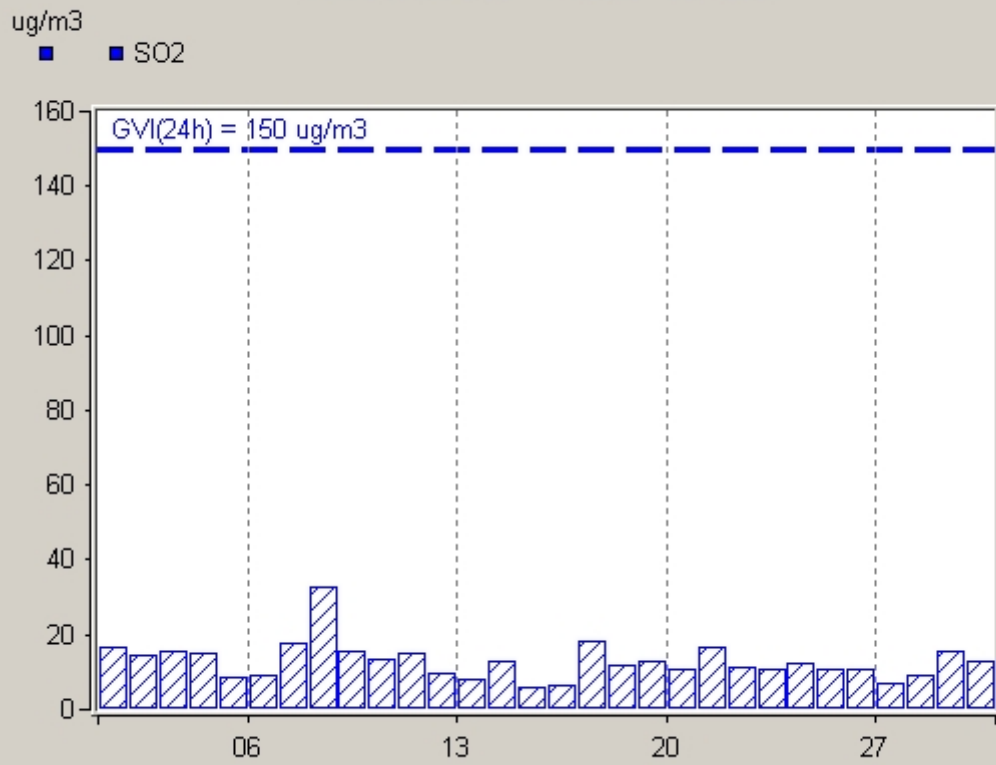
Месечни извештаји Система општине Панчево за континуално праћење аерозагађења презентују се на интернет адреси [www.pancevo.rs](http://www.pancevo.rs)

В.Д. СЕКРЕТАР

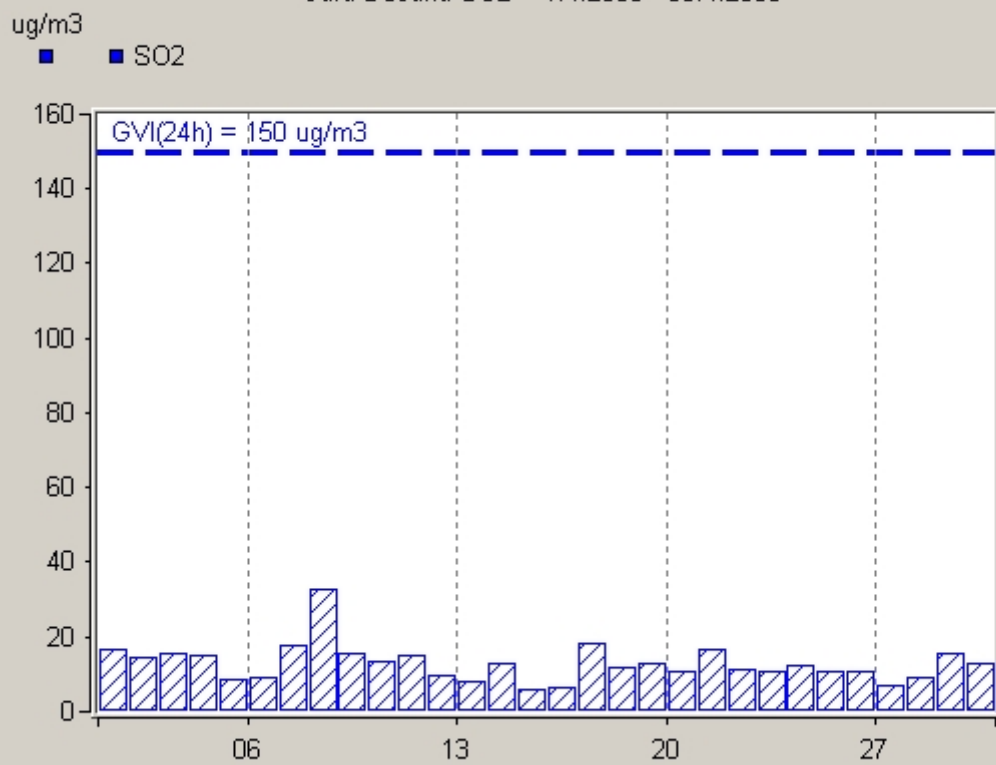
Олга Шиповац

# ГРАФИЧКИ ПРИКАЗ

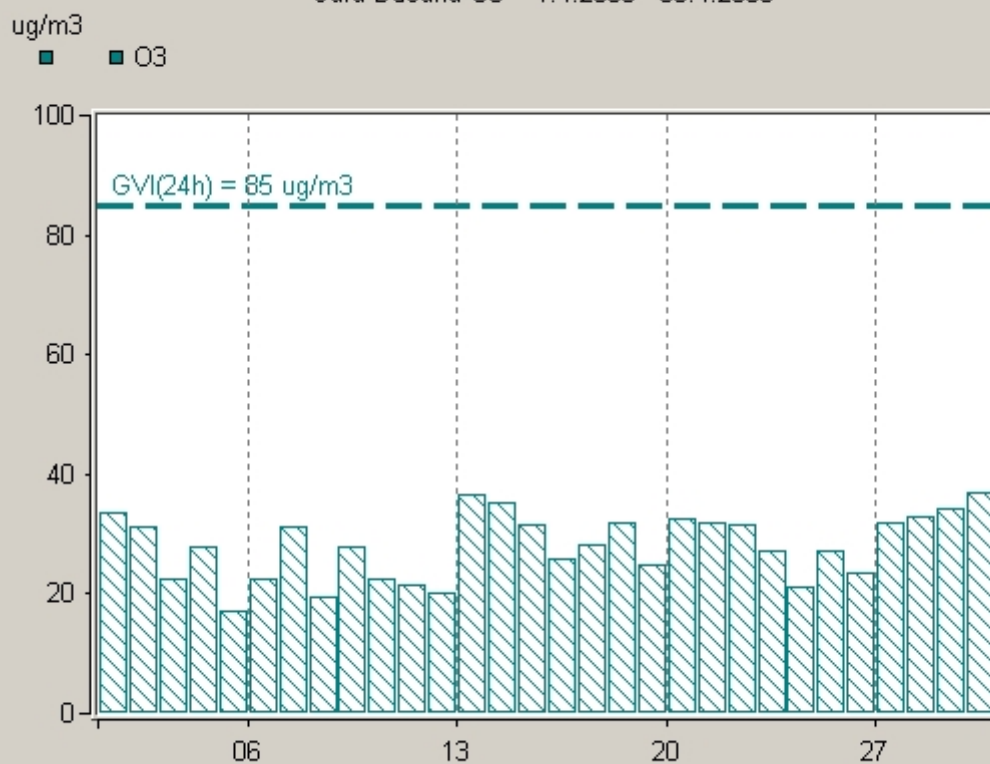
Cara Dusana SO2 1.4.2008 - 30.4.2008



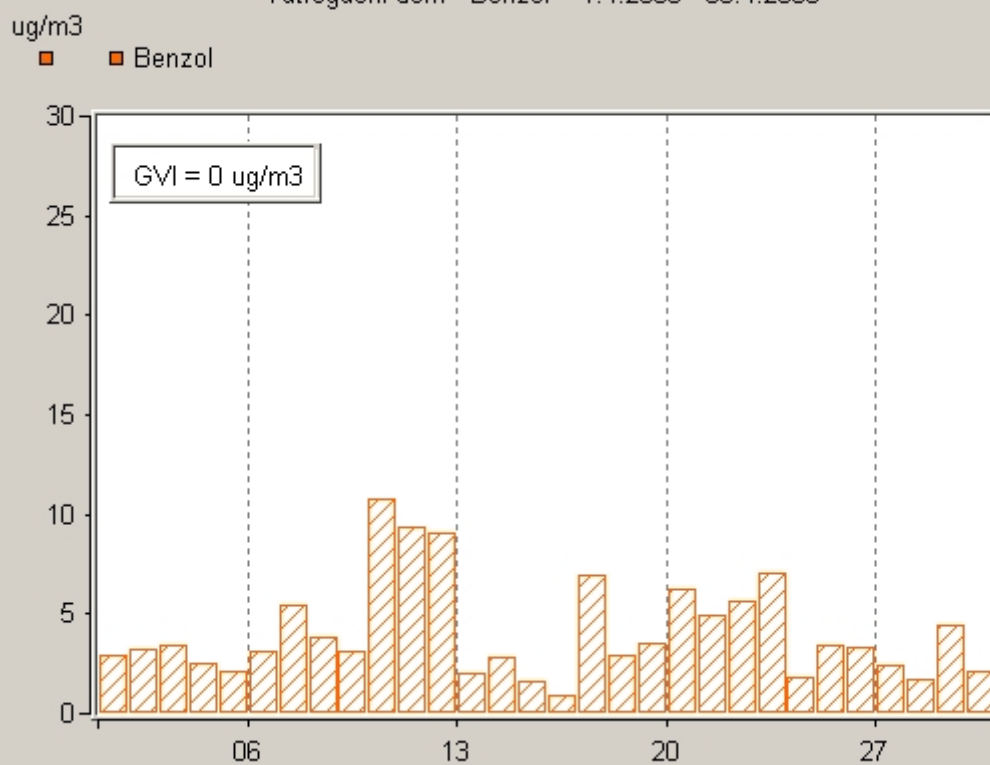
Cara Dusana SO2 1.4.2008 - 30.4.2008



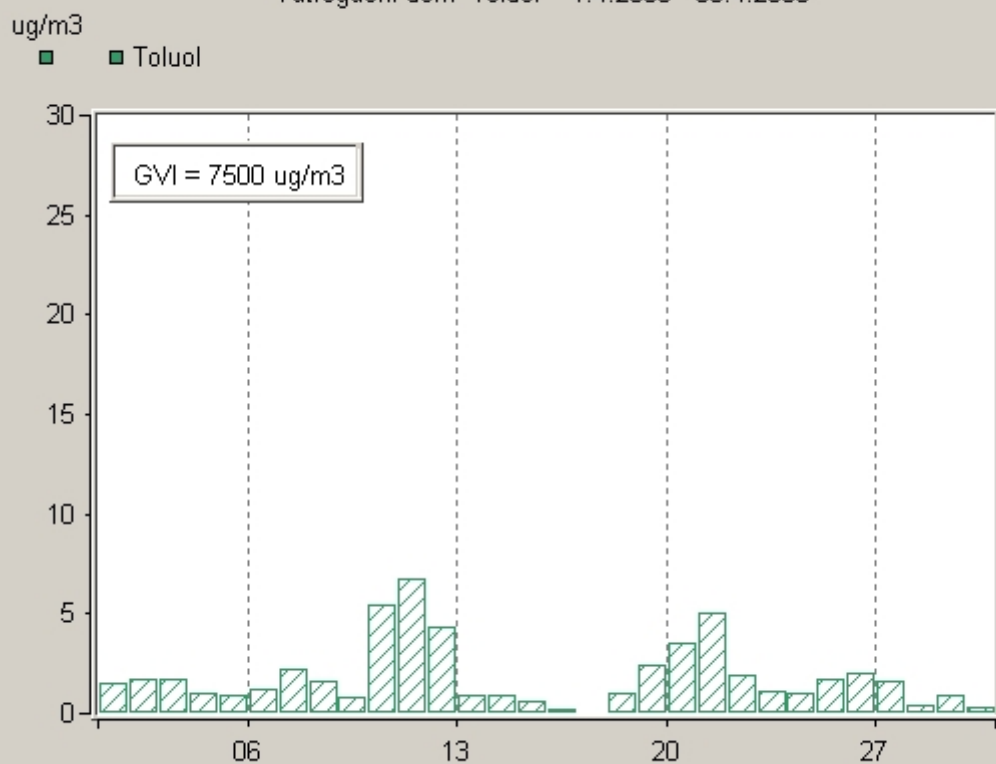
Cara Dusana O3 1.4.2008 - 30.4.2008



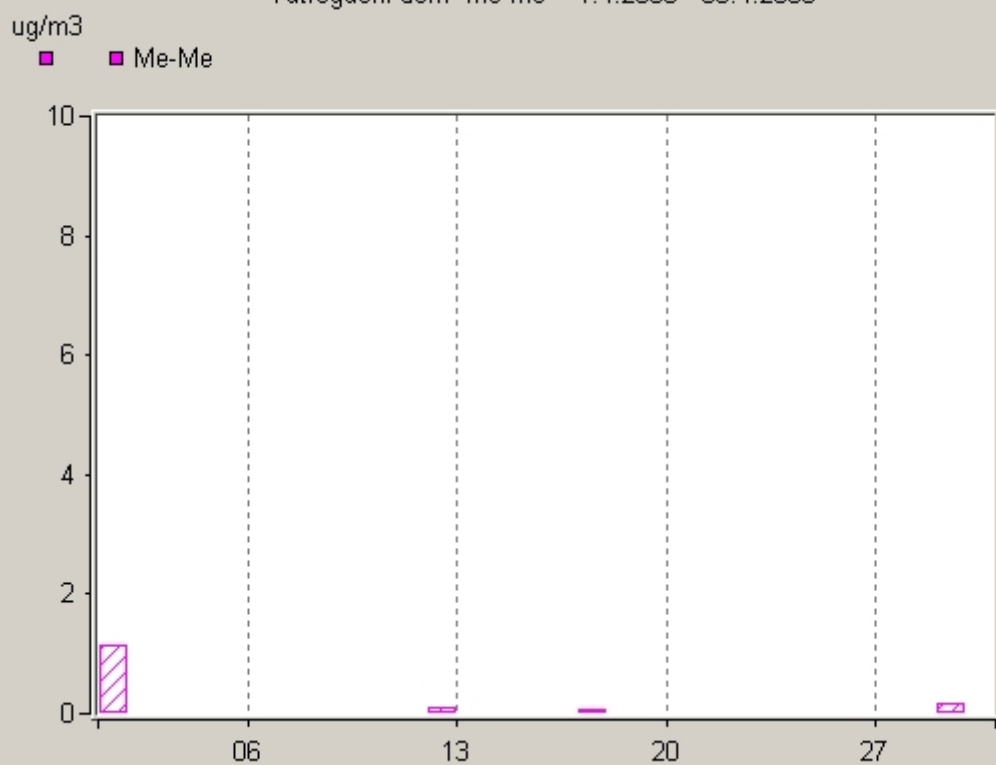
Vatrogasni dom Benzol 1.4.2008 - 30.4.2008



Vatrogasni dom Toluol 1.4.2008 - 30.4.2008

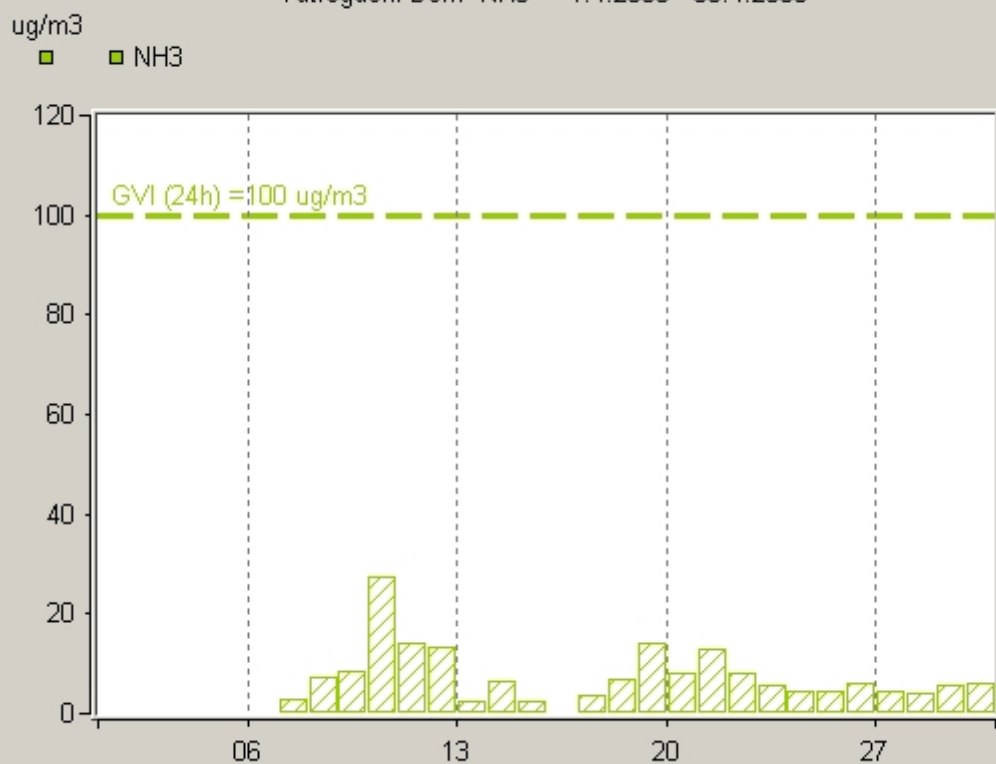


Vatrogasni dom Me-Me 1.4.2008 - 30.4.2008

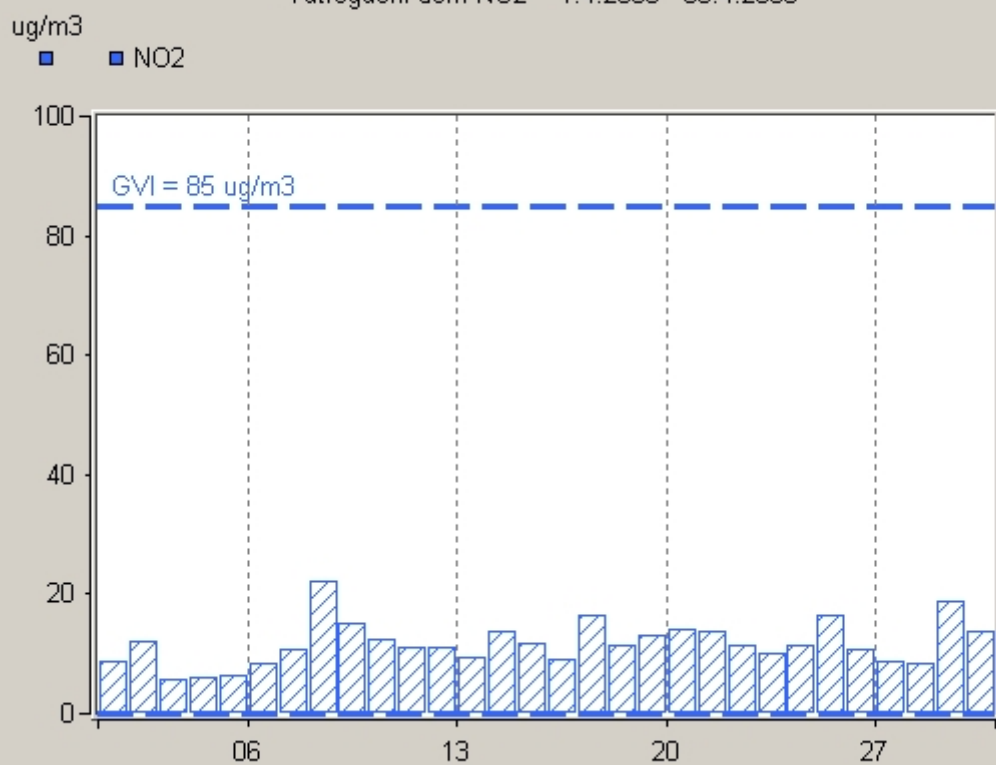


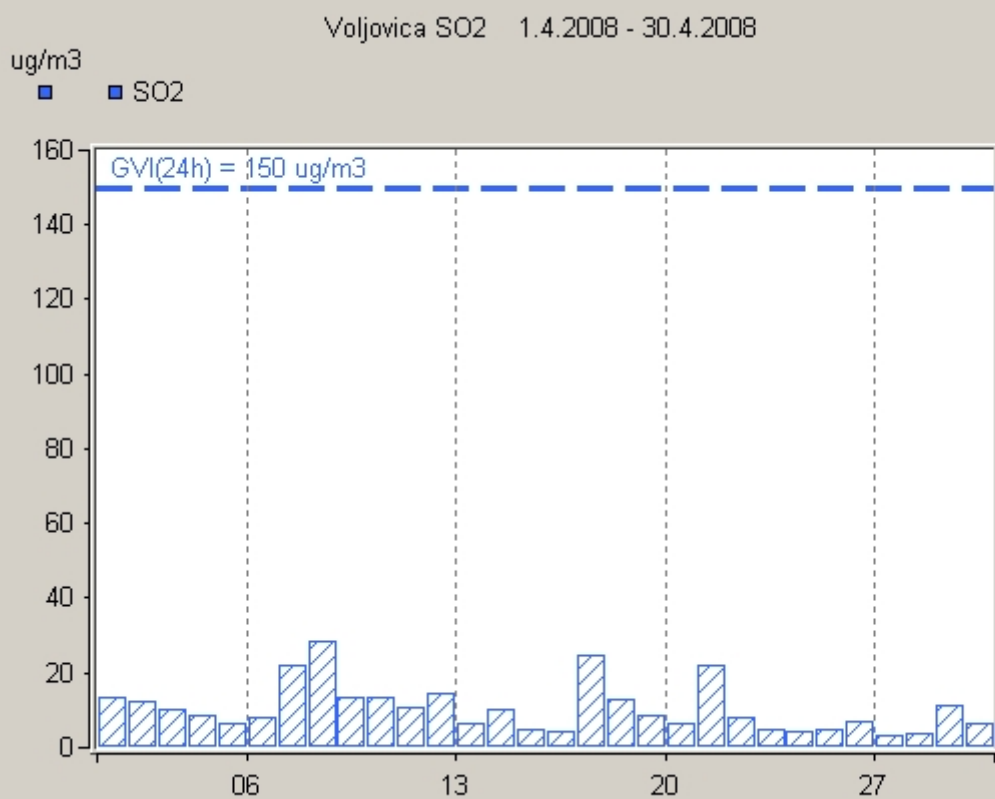
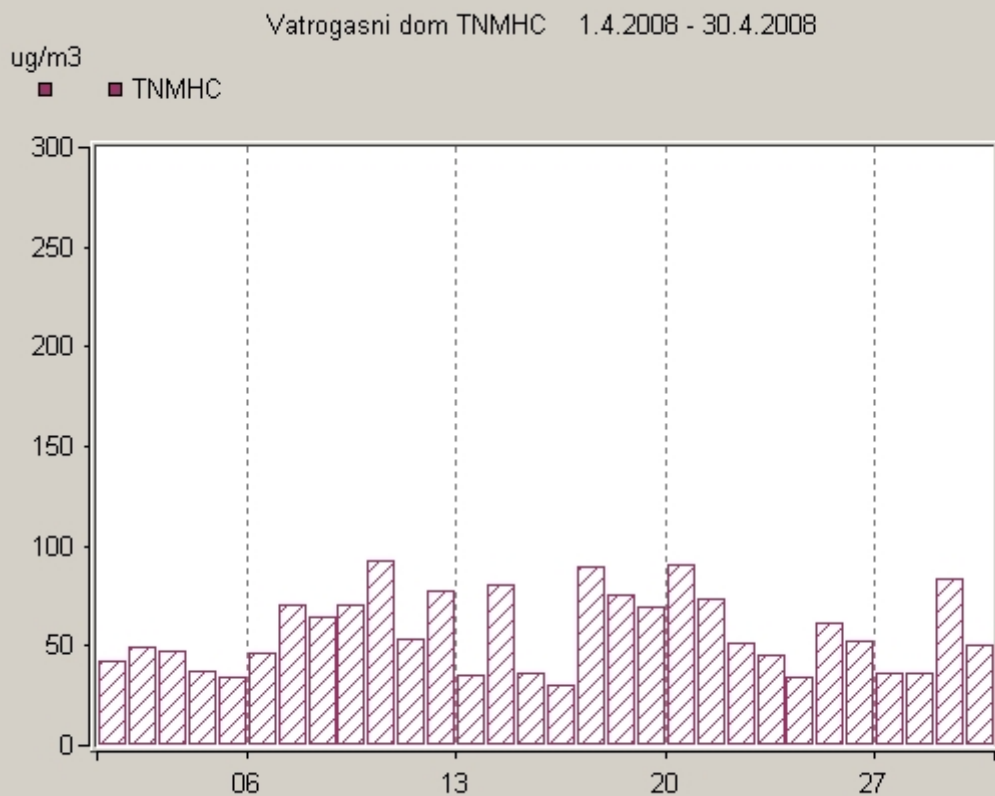


Vatrogasni Dom NH3 1.4.2008 - 30.4.2008

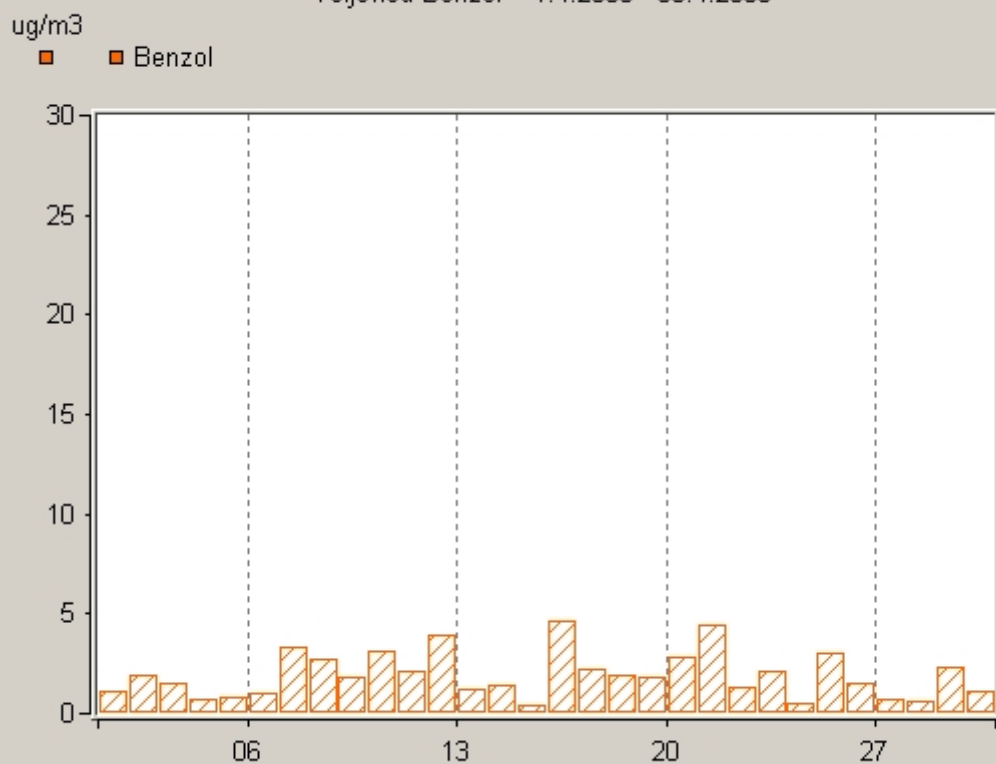


Vatrogasni dom NO2 1.4.2008 - 30.4.2008

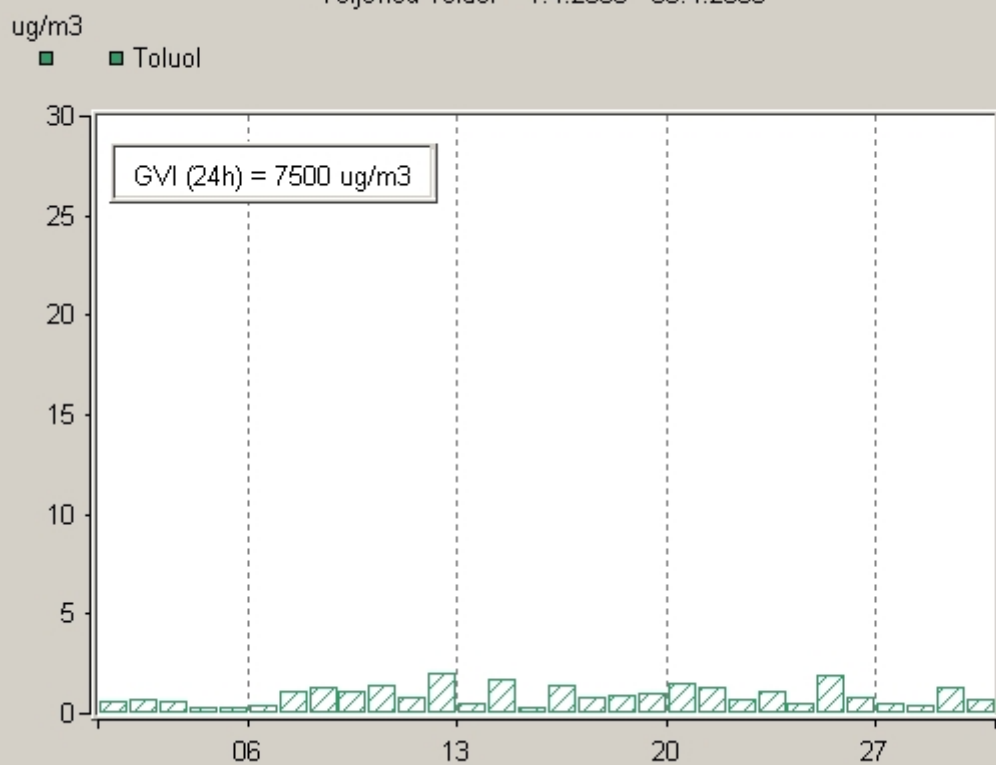




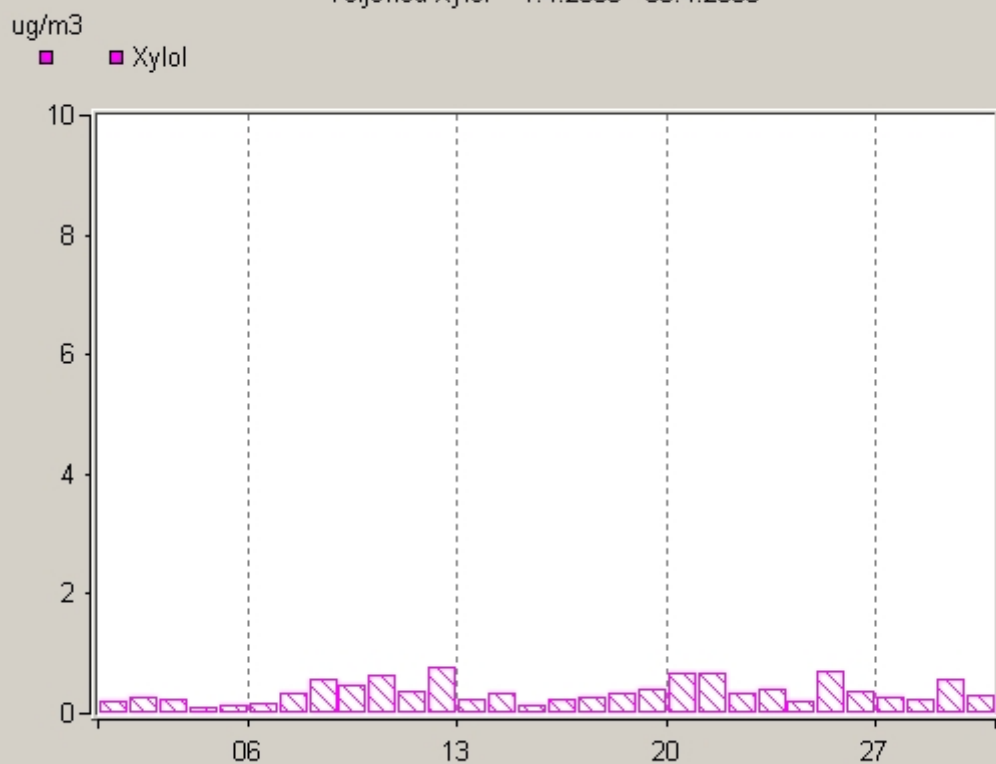
Voljovica Benzol 1.4.2008 - 30.4.2008



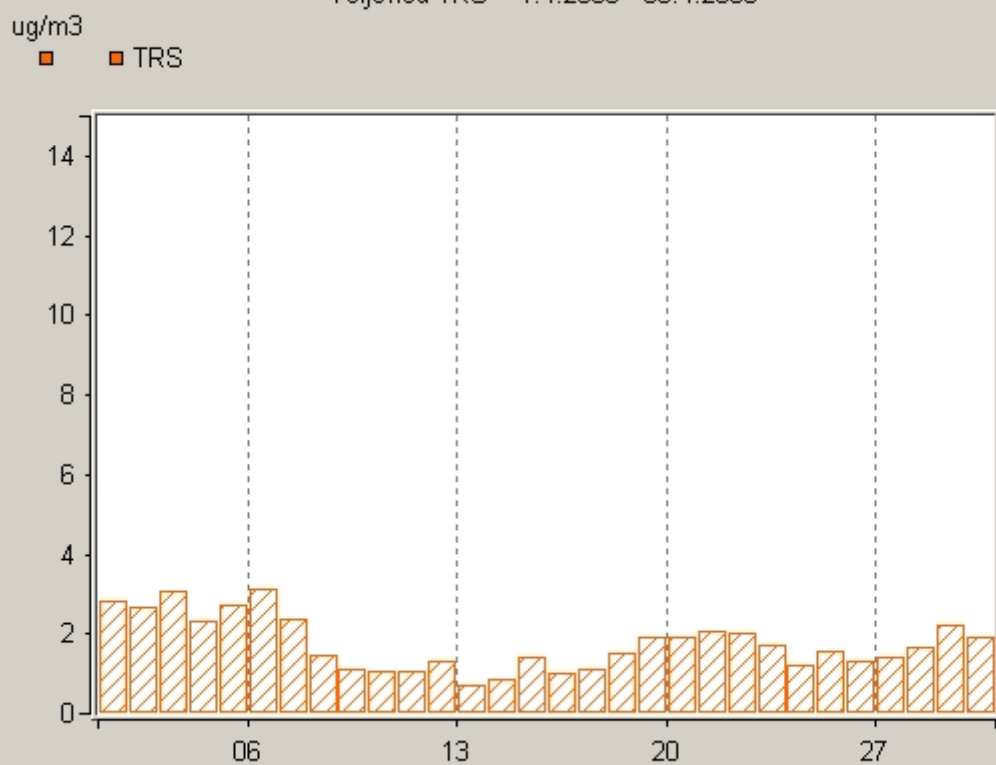
Voljovica Toluol 1.4.2008 - 30.4.2008



Voljovica Xylol 1.4.2008 - 30.4.2008

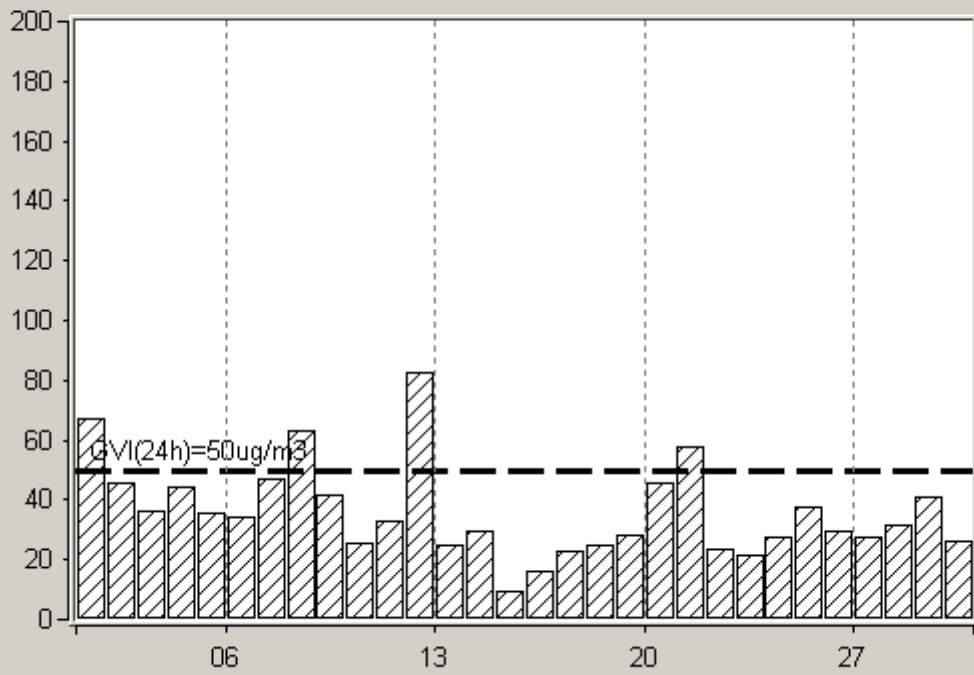


Voljovica TRS 1.4.2008 - 30.4.2008



Voljovica PM 10 1.4.2008 - 30.4.2008

ug/m<sup>3</sup>  
■ PM10



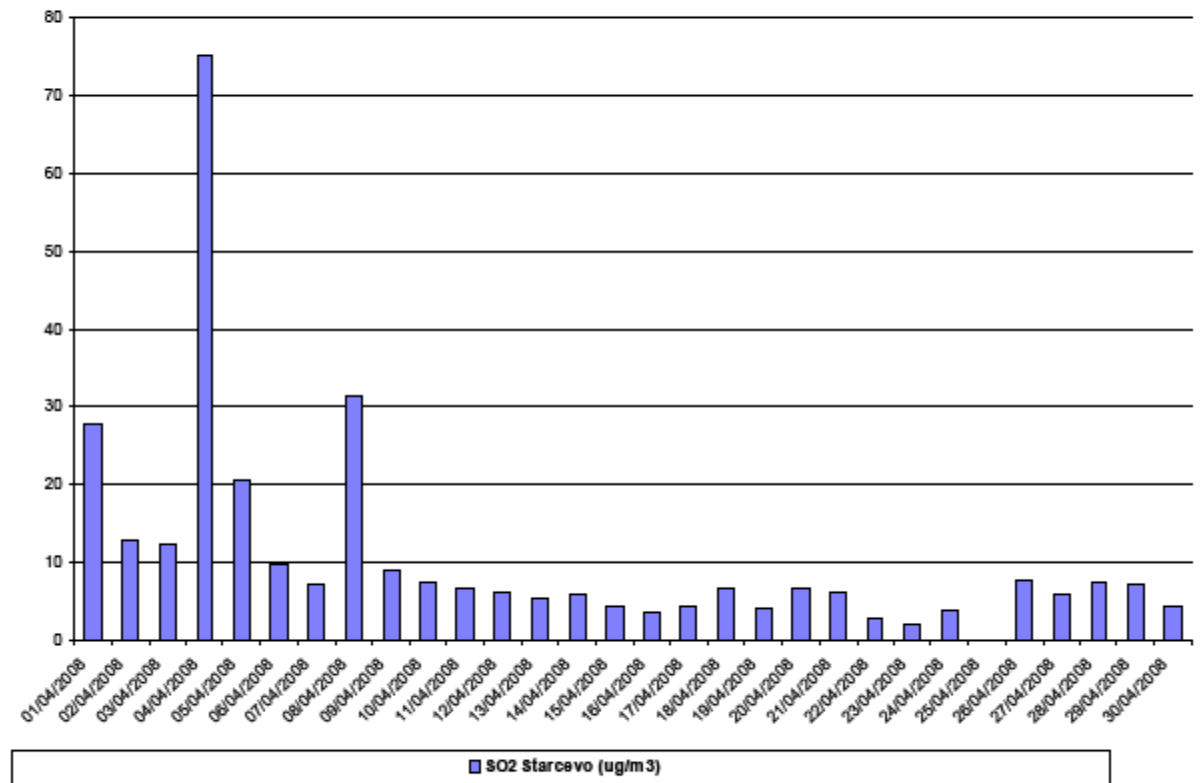
# Daily values

Network A.Q.N. Pancevo

Values from day 01/04/2008 To day 30/04/2008

Values

- Absolute
- Percentage



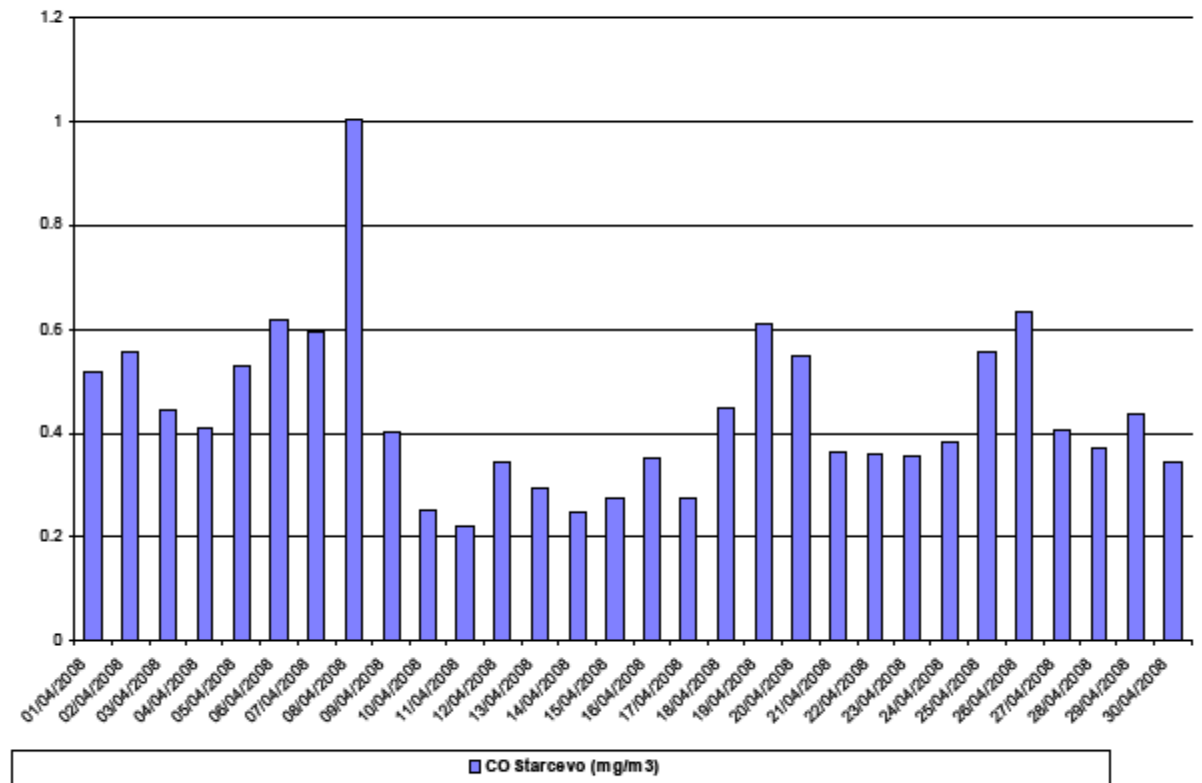
# Daily values

Network A.Q.N. Pancevo

Values from day 01/04/2008 To day 30/04/2008

Values

- Absolute
- Percentage



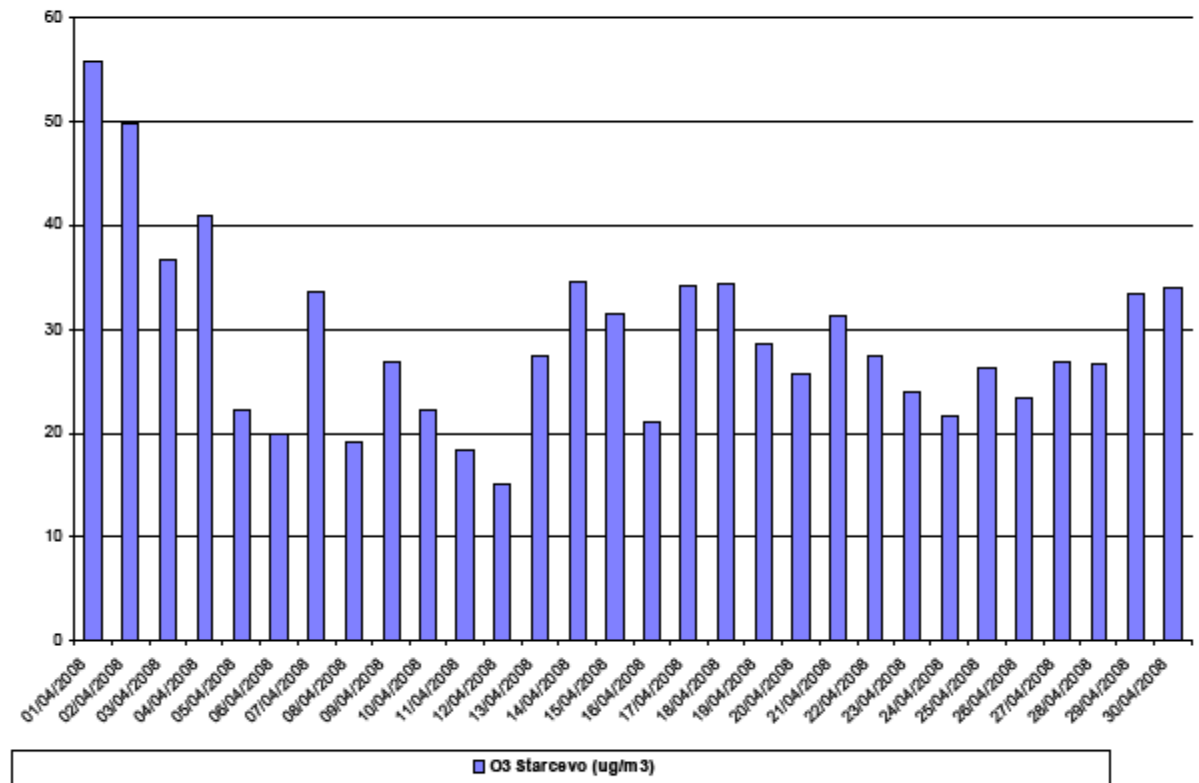
# Daily values

Network A.Q.N. Pancevo

Values from day 01/04/2008 To day 30/04/2008

Values

- Absolute
- Percentage





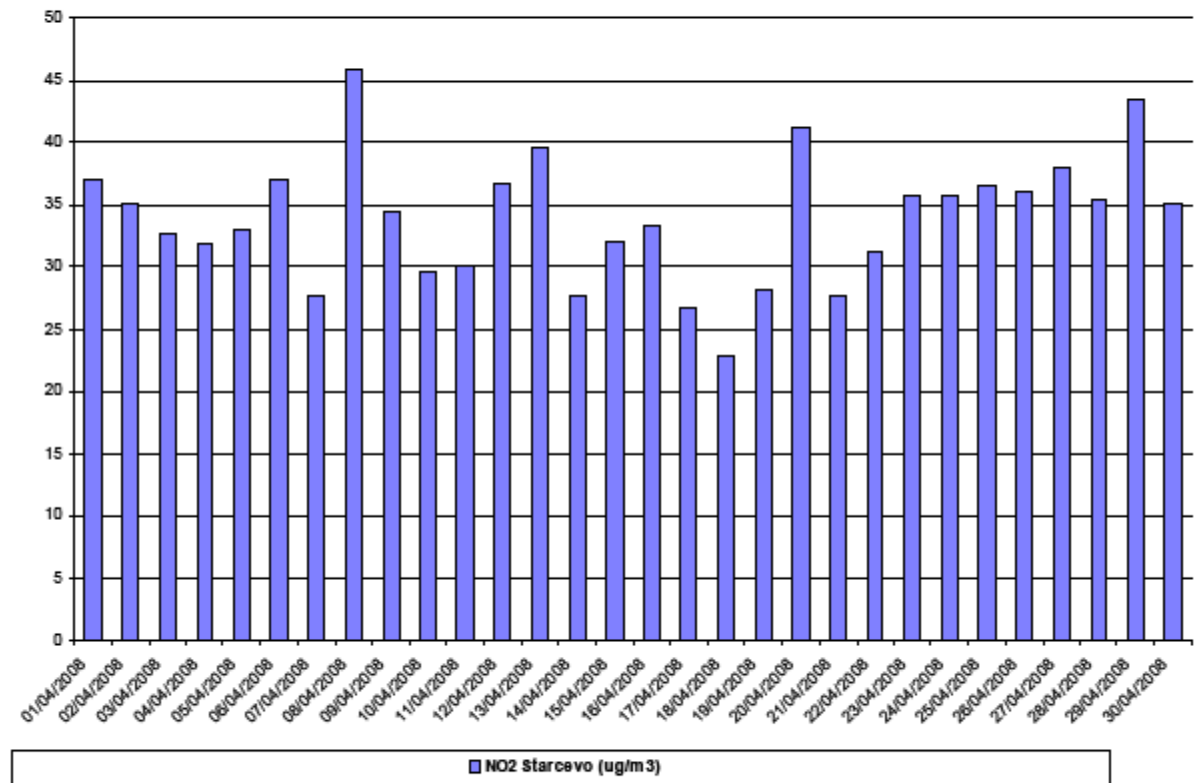
# Daily values

Network A.Q.N. Pancevo

Values from day 01/04/2008 To day 30/04/2008

Values

- Absolute
- Percentage



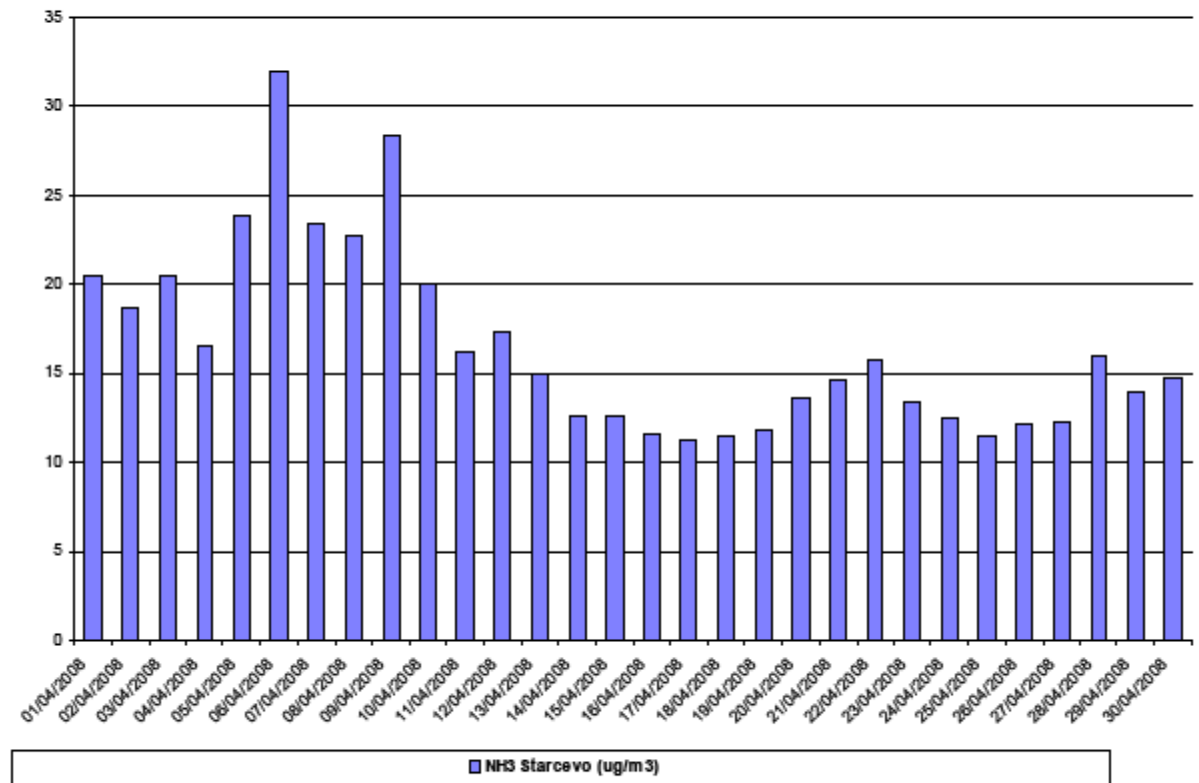
# Daily values

Network A.Q.N. Pancevo

Values from day 01/04/2008 To day 30/04/2008

Values

- Absolute
- Percentage



# Daily values

Network A.Q.N. Pancevo

Values from day 01/04/2008 To day 30/04/2008

Values

- Absolute
- Percentage

