

РЕПУБЛИКА СРБИЈА
АУТОНОМНА ПОКРАЈИНА ВОЈВОДИНА
ГРАД ПАНЧЕВО
ГРАДСКА УПРАВА
СЕКРЕТАРИЈАТ ЗА ЗАШТИТУ ЖИВОТНЕ СРЕДИНЕ,
УРБАНИЗАМ, ГРАЂЕВИНСКЕ И СТАМБЕНО-КОМУНАЛНЕ ПОСЛОВЕ
ОДЕЉЕЊЕ ЗА ОДРЖИВИ РАЗВОЈ И
ЗАШТИТУ ЖИВОТНЕ СРЕДИНЕ
Трг краља Петра I бр. 2 – 4
БРОЈ : V-23-501-сл/2011
Панчево, 20.12.2011.

**МЕСЕЧНИ ИЗВЕШТАЈ
СИСТЕМА ЗА КОНТИНУАЛНО ПРАЋЕЊЕ АЕРОЗАГАЂЕЊА ЗА
НОВЕМБАР 2011. ГОДИНЕ**

Систем за континуално праћење аерозагађења обухвата три мерна места у Панчеву: Цара Душана, Ватрогасни дом и Војловица и четврто мерно место Старчево у Старчеву, са центром за праћење у Секретаријату за заштиту животне средине, урбанизам, грађевинске и стамбено-комуналне послове Градске управе града Панчева.

У извештају је за свако мерно место дат табеларни преглед података и хистограми средњих 24-часовних концентрација.

мерно место Цара Душана

- Сумпор диоксид (SO_2) - без прекорачења ГВ (24ч) , ГВ (1ч)
 $\text{ГВ (24ч)} = 125 \mu\text{g}/\text{m}^3$; $\text{ГВ (1ч)} = 350 \mu\text{g}/\text{m}^3$
Укупан број (24 ч.) мерења 30;
Средња месечна концентрација $18,7 \mu\text{g}/\text{m}^3$
Максимална 24-часовна концентрација $33,0 \mu\text{g}/\text{m}^3$ измерена 04.11.2011.
- Угљен моноксид (СО) - **2 прекорачења ГВ (24ч) , прекорачење ГВ (8ч)**
 $\text{ГВ (24ч)} = 5 \text{mg}/\text{m}^3$ $\text{ГВ (8ч)} = 10 \text{mg}/\text{m}^3$
- без прекорачења ГВ
Укупан број (24 ч.) мерења 30;
Средња месечна концентрација $2,3 \text{mg}/\text{m}^3$
Максимална 24-часовна концентрација $6,15 \text{mg}/\text{m}^3$ измерена 17.11.2011.
- Прекорачење ГВ (24ч) регистровано је 15. и 17. новембра где су средње 24-часовне концентрације износиле $5,83 \text{mg}/\text{m}^3$ и $6,15 \text{mg}/\text{m}^3$. Првог новембра средња 24-часовна концентрација је била на самој ГВ , $5 \text{mg}/\text{m}^3$.
- Прекорачење ГВ (8ч) регистровано је 17. новембра при чему је у периоду од 16-24 часова измерена највећа дневна осмочасовна средња концентрација⁽¹⁾ од $11,6 \text{mg}/\text{m}^3$.
15. новембра је регистрована највећа дневна осмочасовна средња концентрација⁽¹⁾ која је била на самој ГВ (период од 18-01ч), $10,4 \text{mg}/\text{m}^3$
- Приземни озон (O_3) -
Циљна вредност $C_{\text{max}} (8\text{ч}) = 120 \mu\text{g}/\text{m}^3$
Укупан број (24 ч.) мерења 30;
Средња месечна концентрација $21,25 \mu\text{g}/\text{m}^3$
Максимална 24-часовна концентрација $46,4 \mu\text{g}/\text{m}^3$ измерена 05.11.2011.

В,Т, Х

- Бензен (В)
 $ГВ(1г) = 5 \mu\text{g}/\text{m}^3$ и $ТВ = 8 \mu\text{g}/\text{m}^3$ на годишњем нивоу
Укупан број (24 ч.) мерења 30
Средња месечна концентрација $8,5 \mu\text{g}/\text{m}^3$
Максимална 24-часовна концентрација $20,73 \mu\text{g}/\text{m}^3$ измерена 15.11.2011.
- Толуен (Т) - без прекорачења ГВ (7 дана)
 $ГВ(7\text{дана}) = 0,26 \text{mg}/\text{m}^3$
Укупан број (24 ч.) мерења 30
Средња месечна концентрација $12,8 \mu\text{g}/\text{m}^3$
Максимална 24-часовна концентрација $34,6 \mu\text{g}/\text{m}^3$ измерена 15.11.2011.
- Ксилен (Х)*
Укупан број (24 ч.) мерења 30
Средња месечна концентрација $3,7 \mu\text{g}/\text{m}^3$
Максимална 24-часовна концентрација $13,5 \mu\text{g}/\text{m}^3$ измерена 15.11.2011.

мерно место Ватрогасни дом

- Сумпор диоксид (SO_2) - без прекорачења ГВ (24ч) и ГВ (1ч)
 $ГВ(24ч) = 125 \mu\text{g}/\text{m}^3$; $ГВ(1ч) = 350 \mu\text{g}/\text{m}^3$
Укупан број (24 ч.) мерења 30;
Средња месечна концентрација $33,8 \mu\text{g}/\text{m}^3$
Максимална 24-часовна концентрација $61,3 \mu\text{g}/\text{m}^3$ измерена 14.11.2011.

В,Т

- Бензен (В)
 $ГВ(1г) = 5 \mu\text{g}/\text{m}^3$ и $ТВ = 7,5 \mu\text{g}/\text{m}^3$ на годишњем нивоу
Укупан број (24 ч.) мерења 30
Средња месечна концентрација $10,7 \mu\text{g}/\text{m}^3$
Максимална 24-часовна концентрација $33,4 \mu\text{g}/\text{m}^3$ измерена 17.11.2011.
- Толуен (Т) - без прекорачења ГВ (7 дана)
 $ГВ(7\text{дана}) = 0,26 \text{mg}/\text{m}^3$
Укупан број (24 ч.) мерења 30
Средња месечна концентрација $9,0 \mu\text{g}/\text{m}^3$
Максимална 24-часовна концентрација $38,5 \mu\text{g}/\text{m}^3$ измерена 17.11.2011.
- Водоник сулфид (H_2S) - без прекорачења ГВ (24ч);
 $ГВ(24ч) = 150 \mu\text{g}/\text{m}^3$
Укупан број (24 ч.) мерења 30;
Средња месечна концентрација $4,4 \mu\text{g}/\text{m}^3$
Максимална 24-часовна концентрација $10,7 \mu\text{g}/\text{m}^3$ измерена 17.11.2011.

мерно место Војловица

В,Т, Х

- Бензен (В)
 $ГВ(1г) = 5 \mu\text{g}/\text{m}^3$ и $ТВ=7,5 \mu\text{g}/\text{m}^3$ на годишњем нивоу
Укупан број (24 ч.) мерења 29
Средња месечна концентрација $12,6 \mu\text{g}/\text{m}^3$
Максимална 24-часовна концентрација $53,8 \mu\text{g}/\text{m}^3$ измерена 01.11.2011.
Годишња концентрација $3,8 \mu\text{g}/\text{m}^3$.
- Толуен (Т) - без прекорачења ГВ (7 дана)
 $ГВ(7\text{дана}) = 0,26 \text{mg}/\text{m}^3$
Укупан број (24 ч.) мерења 29
Средња месечна концентрација $10,6 \mu\text{g}/\text{m}^3$
Максимална 24-часовна концентрација $43,4 \mu\text{g}/\text{m}^3$ измерена 01.11.2011.
- Ксилен (Х)*
Укупан број (24 ч.) мерења 29
Средња месечна концентрација $2,5 \mu\text{g}/\text{m}^3$
Максимална 24-часовна концентрација $8,7 \mu\text{g}/\text{m}^3$ измерена 01.11.2011.
- Суспендоване честице(PM10) - **24 прекорачења ГВ(24ч); 17 прекорачења ТВ(24ч)**
 $ГВ(24ч) = 50 \mu\text{g}/\text{m}^3$; $ТВ(24ч) = 75 \mu\text{g}/\text{m}^3$;
Прекорачења ГВ су регистрована 01.-06./09.-10./12.-19./21.-25./28.-30. новембра
Укупан број (24 ч.) мерења 30
Средња месечна концентрација $109,0 \mu\text{g}/\text{m}^3$
Максимална 24-часовна концентрација $282,5 \mu\text{g}/\text{m}^3$ измерена 17.11.2011.

мерно место Старчево

- Амонијак (NH_3) - без прекорачења ГВ (24ч)
 $ГВ(24ч) = 270 \mu\text{g}/\text{m}^3$
Укупан број (24 ч.) мерења је 27;
Средња месечна концентрација $17,4 \mu\text{g}/\text{m}^3$
Максимална 24-часовна концентрација $27,1 \mu\text{g}/\text{m}^3$ измерена 30.12.2011.
- Суспендоване честице(PM10) - **27 прекорачења ГВ(24ч); 26 прекорачења ТВ(24ч)**
 $ГВ(24ч) = 50 \mu\text{g}/\text{m}^3$; $ТВ(24ч) = 75 \mu\text{g}/\text{m}^3$;
Прекорачења ГВ су регистрована 01.-06./09.-10./12.-30. новембра
Укупан број (24 ч.) мерења 30
Средња месечна концентрација $196 \mu\text{g}/\text{m}^3$
Максимална 24-часовна концентрација $478 \mu\text{g}/\text{m}^3$ измерена 01.11.2011.

напомене:

ГВ - гранична вредност прописана "Уредбом о условима за мониторинг и захтевима квалитета ваздуха"
("Сл.гласник РС" бр. 11/10 и 75/10)

ТВ - толерантна вредност прописана "Уредбом о условима за мониторинг и захтевима квалитета ваздуха"
("Сл.гласник РС" бр. 11/10 и 75/10)

- за сумпордиоксид ГВ (1г) = $50\mu\text{g}/\text{m}^3$, ГВ(24ч) се не сме прекорачити више од 3 пута у једној календарској години, а ГВ(1ч) не сме се прекорачити више од 24 пута у једној кал. години

— за угљен моноксид ГВ (1г) = $3\text{mg}/\text{m}^3$;

(1)- избор највеће дневне осмочасовне средње вредности за угљен моноксид заснива се на проучавању осмочасовних узастопних просека, израчунатих на основу једночасовних података ажурираних сваког сата

- за приземни озон је прописана Уредбом циљана вредност (максимална дневна осмочасовна средња вредност) која износи $120,0\mu\text{g}/\text{m}^3$ и не сме се прекорачити у више од 25 дана по календарској години у току три године мерења.

- за азот диоксид ГВ(1ч) се не сме прекорачити више од 18 пута годишње, ГВ(1г) = $40\mu\text{g}/\text{m}^3$

- за амонијак ГВ(1г) = $8\mu\text{g}/\text{m}^3$

- за РМ10 ГВ (1г) = $40\mu\text{g}/\text{m}^3$, ГВ(24ч) се не сме прекорачити више од 35 пута у једној кал. години

- за бензен прописана гранична вредност ГВ која износи $5\mu\text{g}/\text{m}^3$ на годишњем нивоу, толерантна вредност ТВ за 2011. годину износи $7,5\mu\text{g}/\text{m}^3$

*ГВ није прописана "Уредбом о условима за мониторинг и захтевима квалитета ваздуха" ("Сл.гласник РС" бр. 11/10 и 75/10).

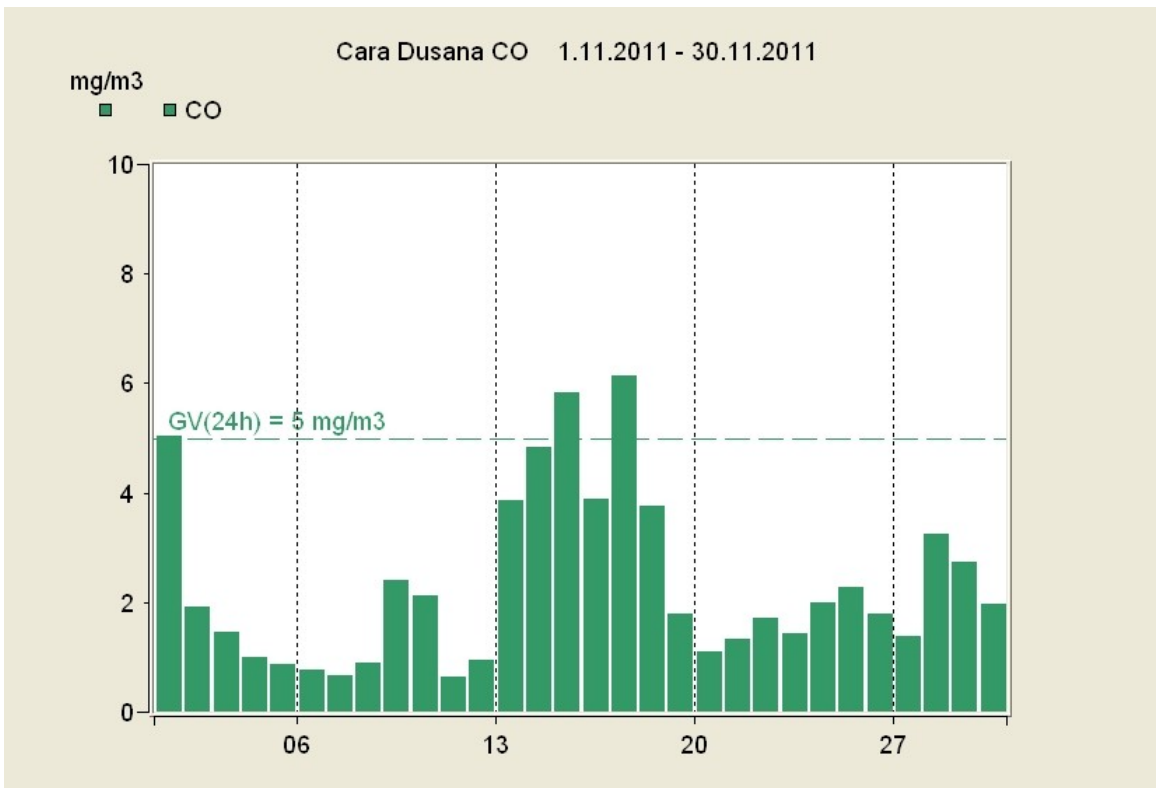
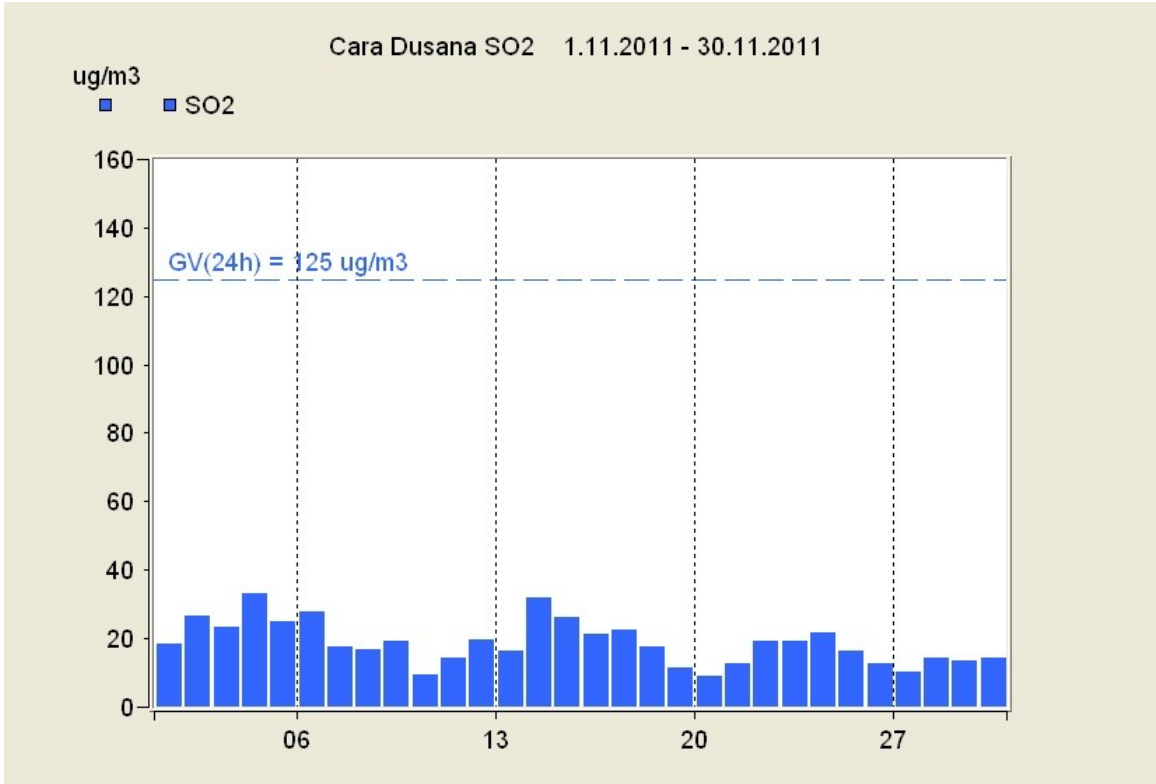
- Графички приказ осмочасовних средњих вредности за угљен моноксид и приземни озон на месечном нивоу приказује само три осмочасовне средње вредности у току једног дана и то у периоду од 00-8, 8-16 и 16-24 часа.

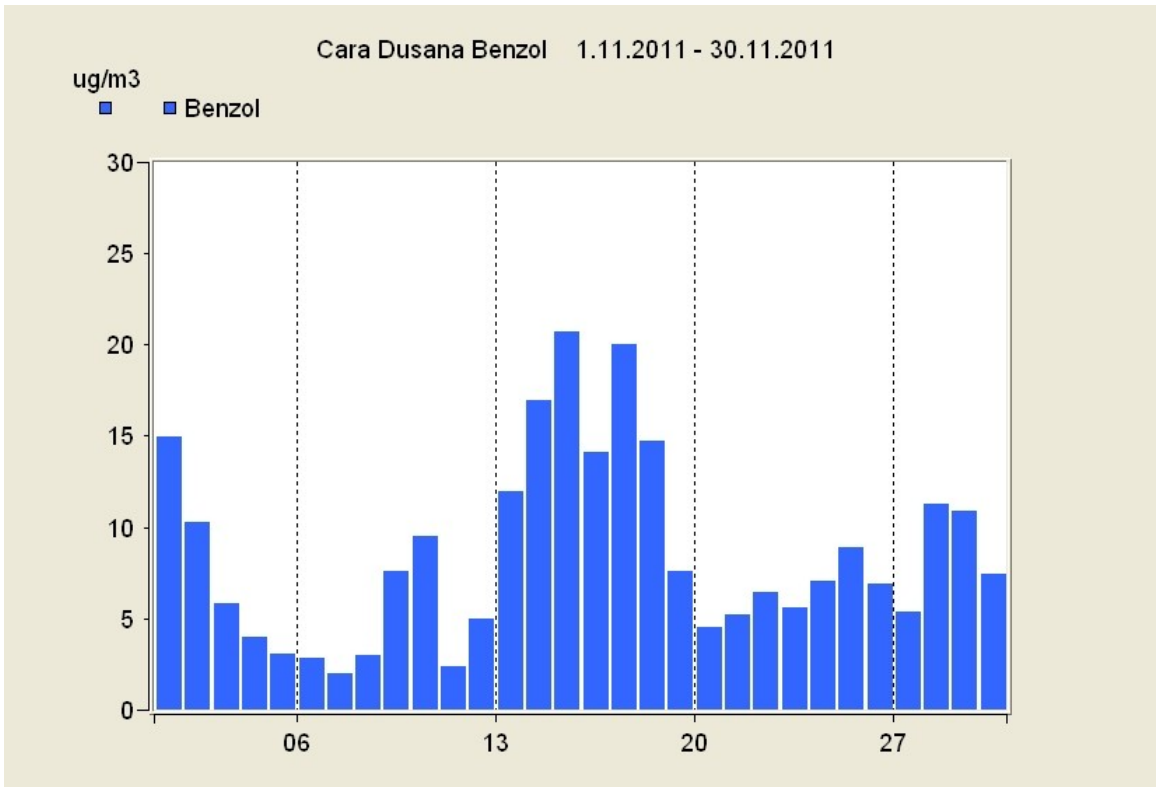
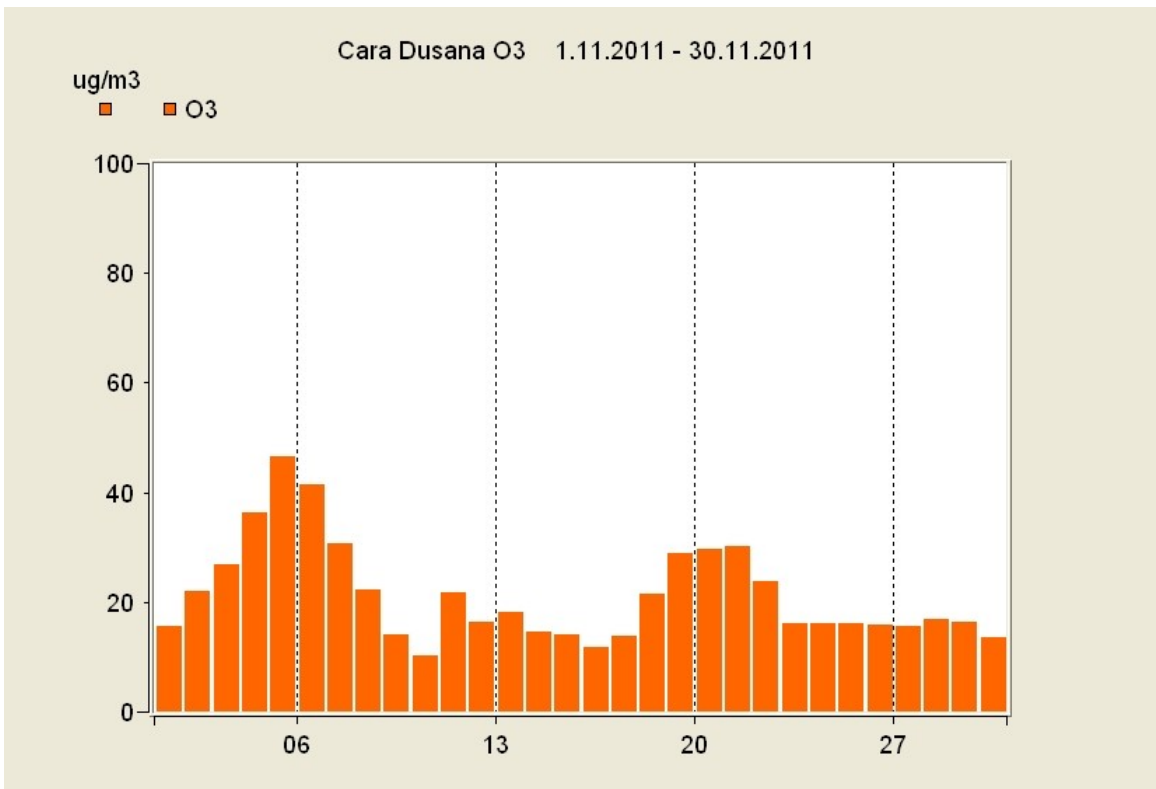
Месечни извештаји Система за континуално праћење аерозагађења презентују се на интернет адреси www.pancevo.rs

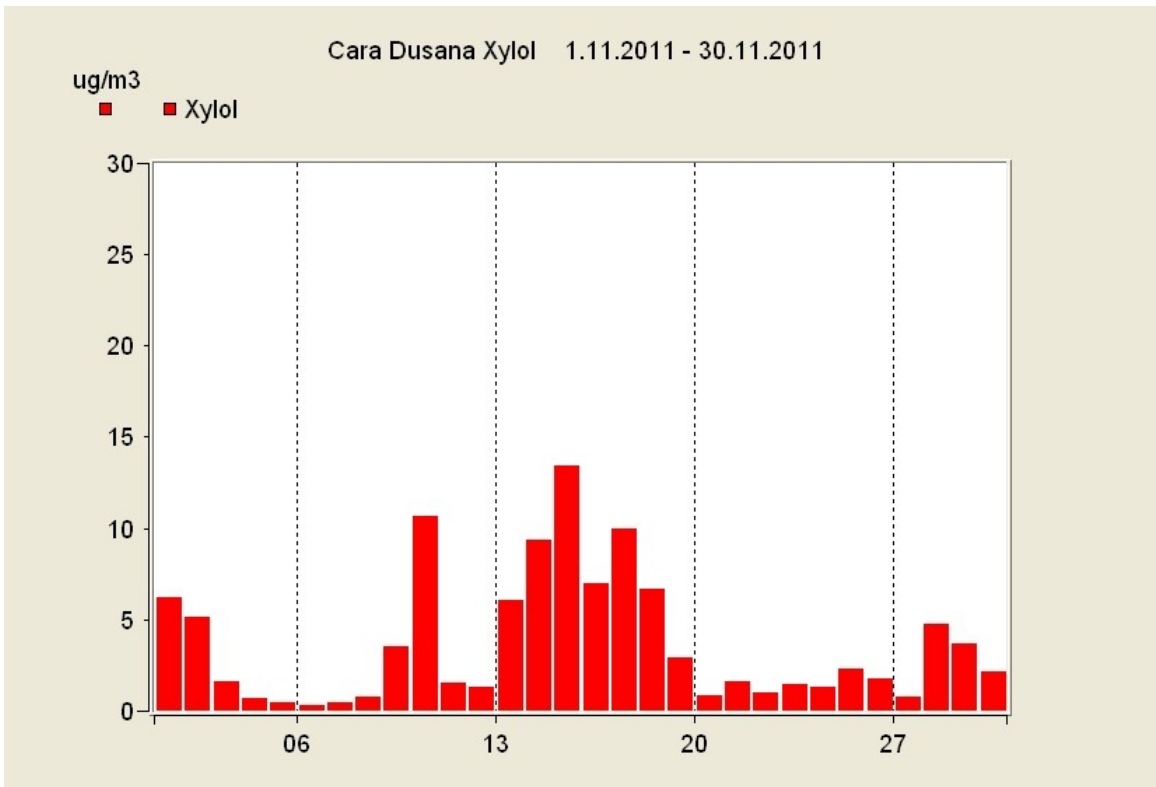
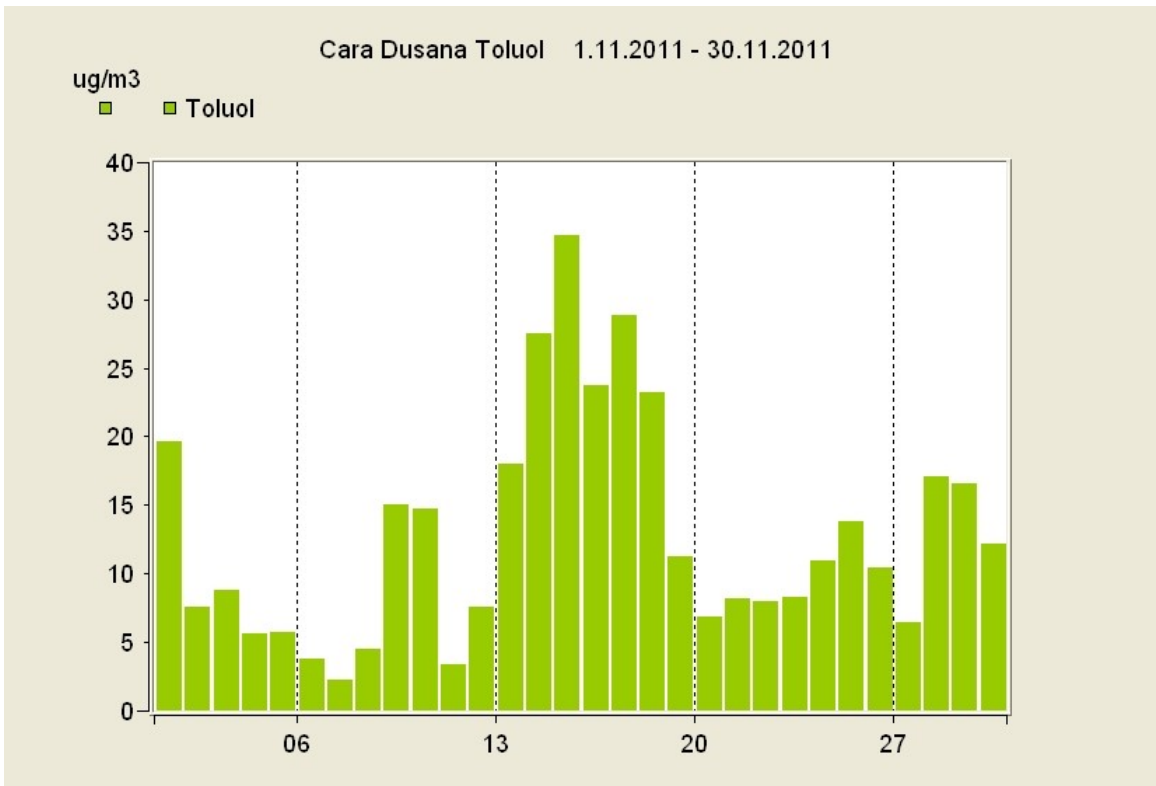
СЕКРЕТАР

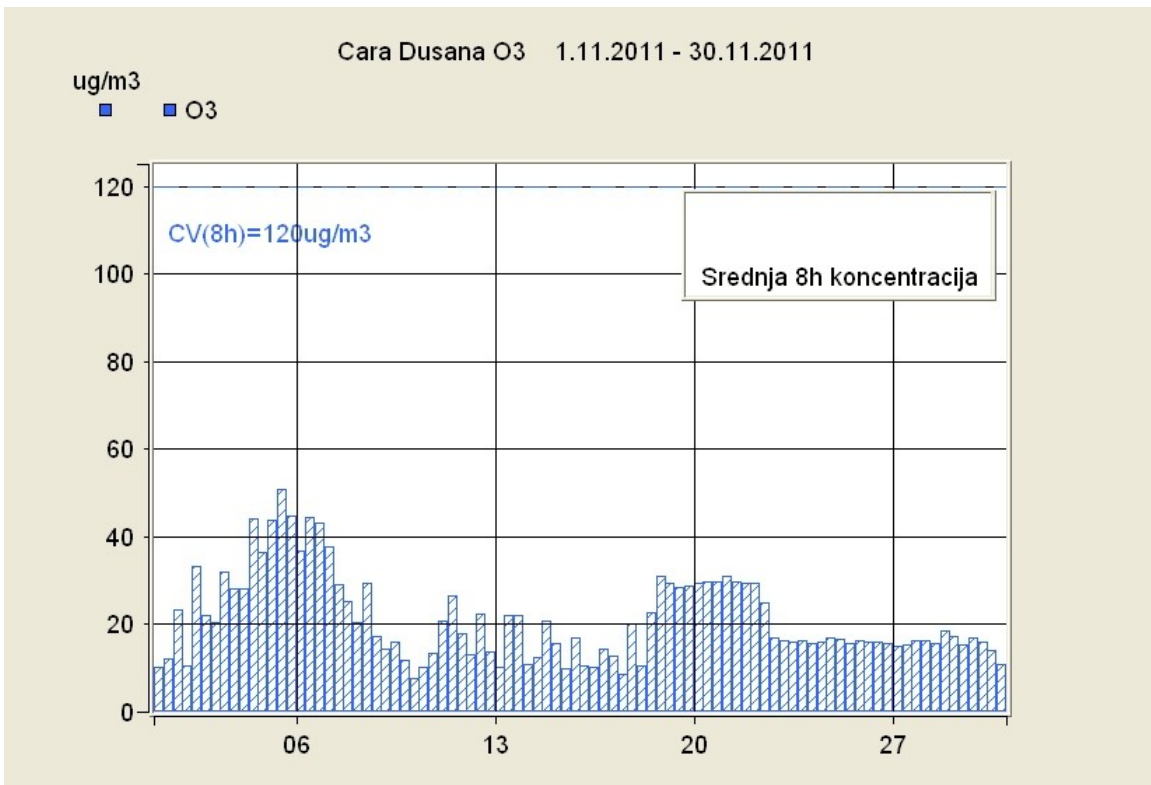
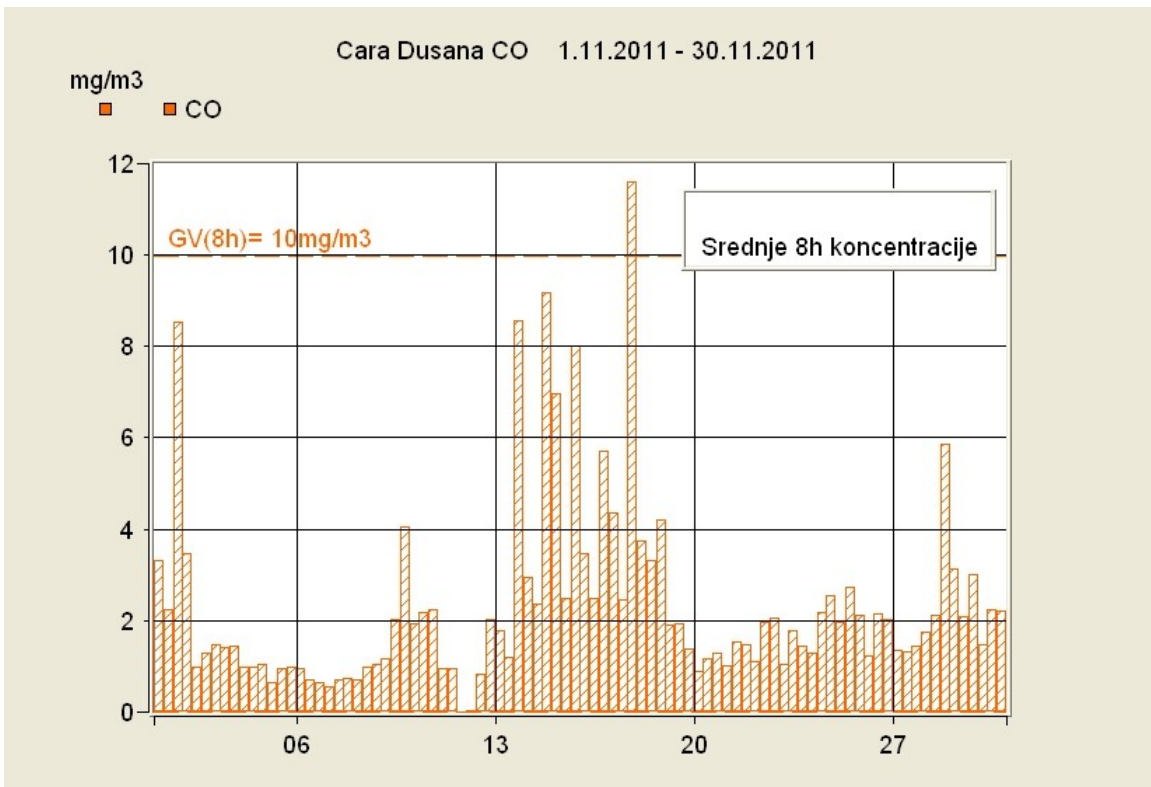
Јасмина Панарин Петровић

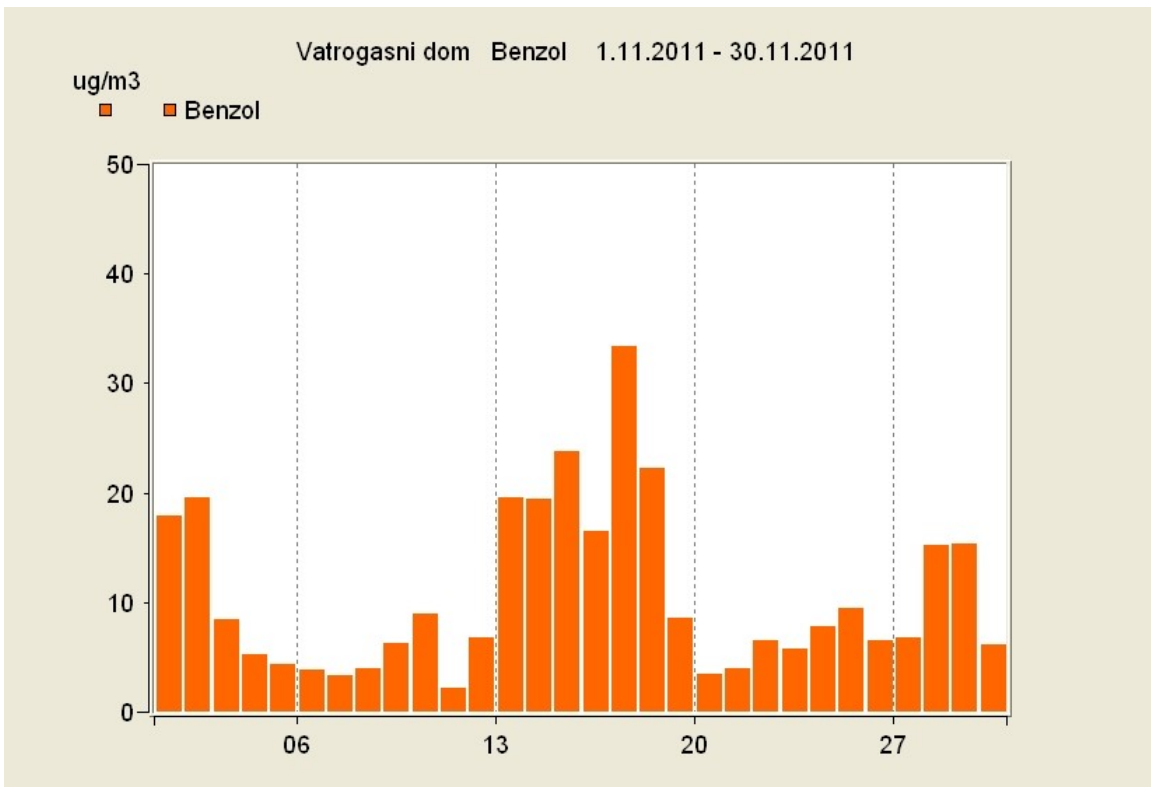
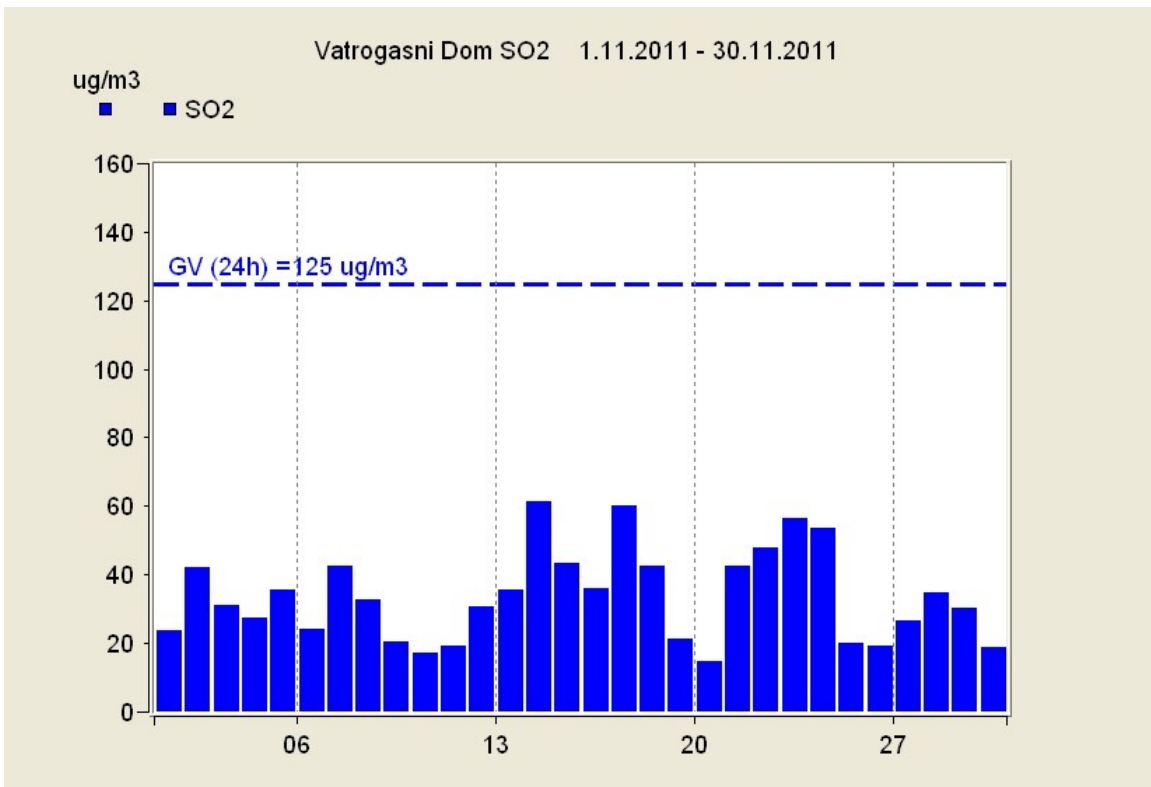
ГРАФИЧКИ ПРИКАЗ

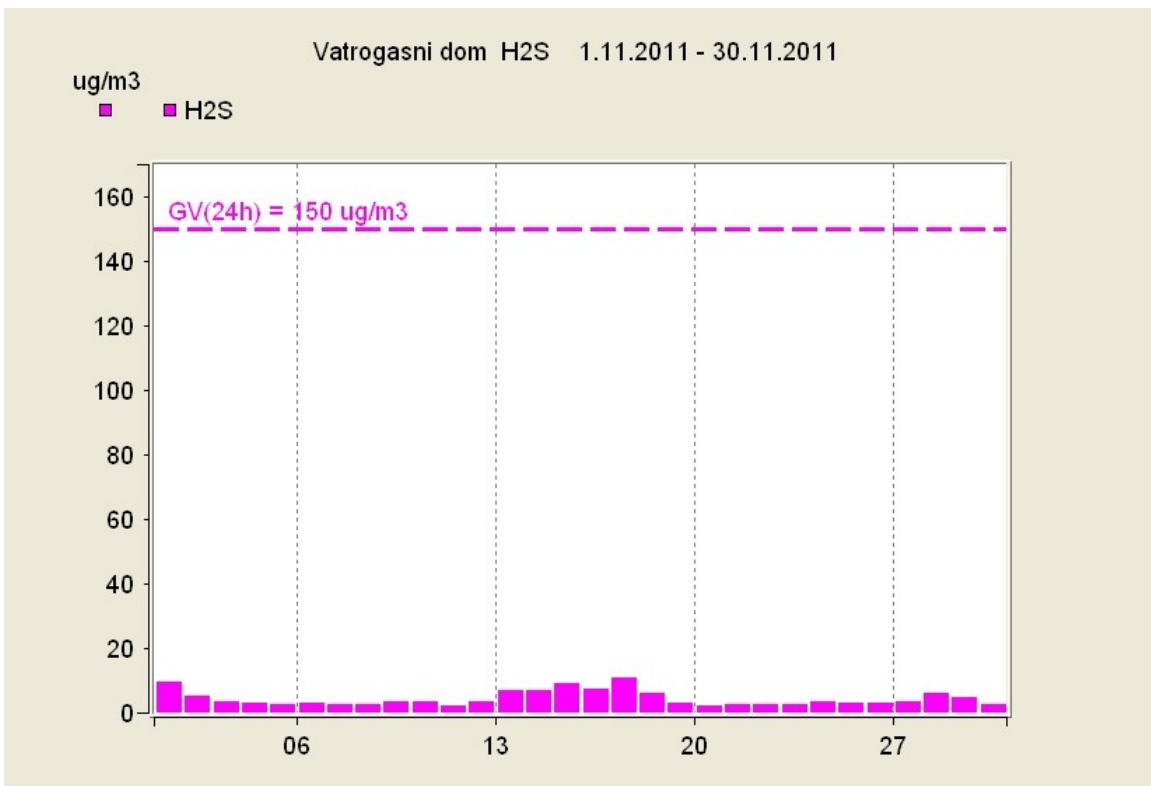
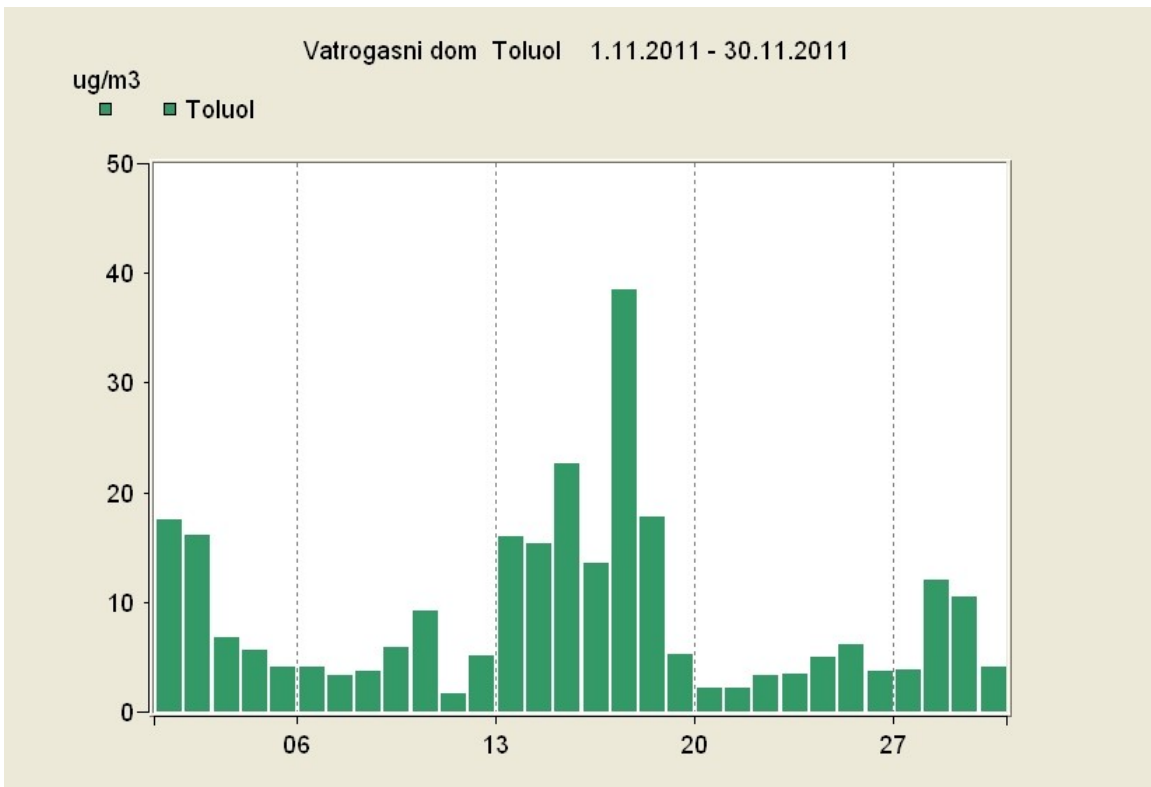


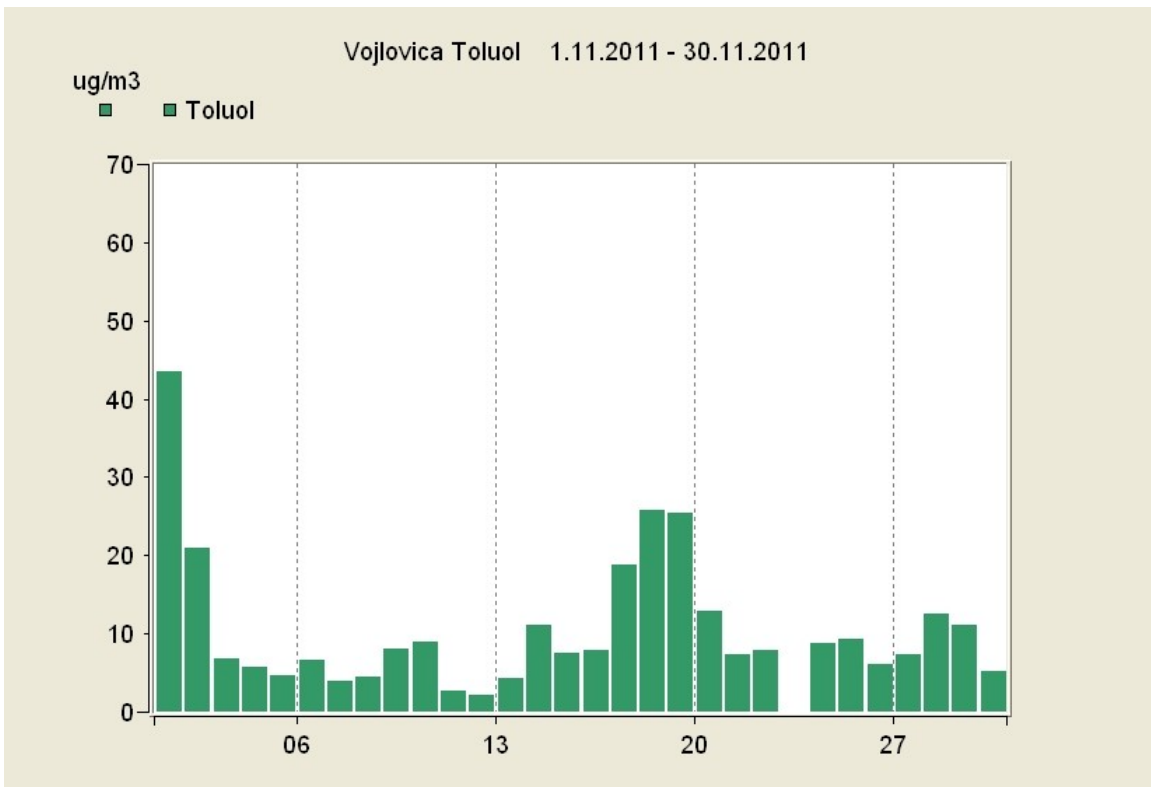
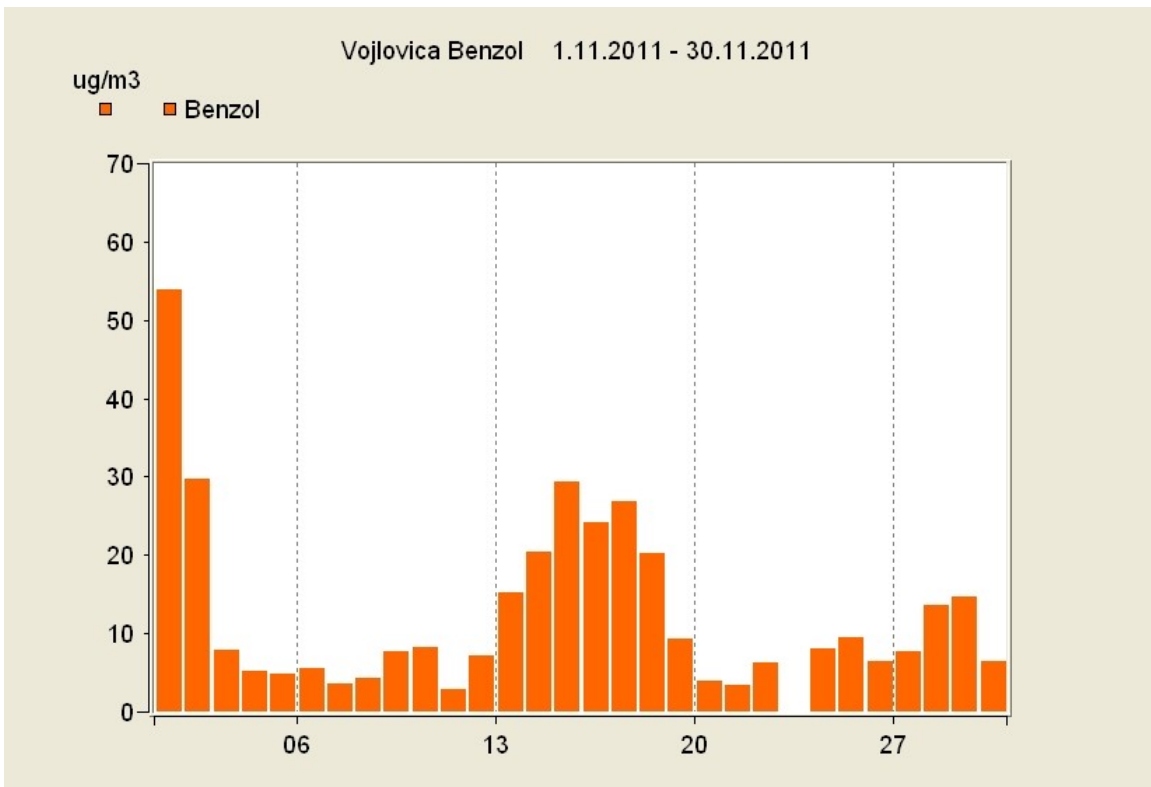


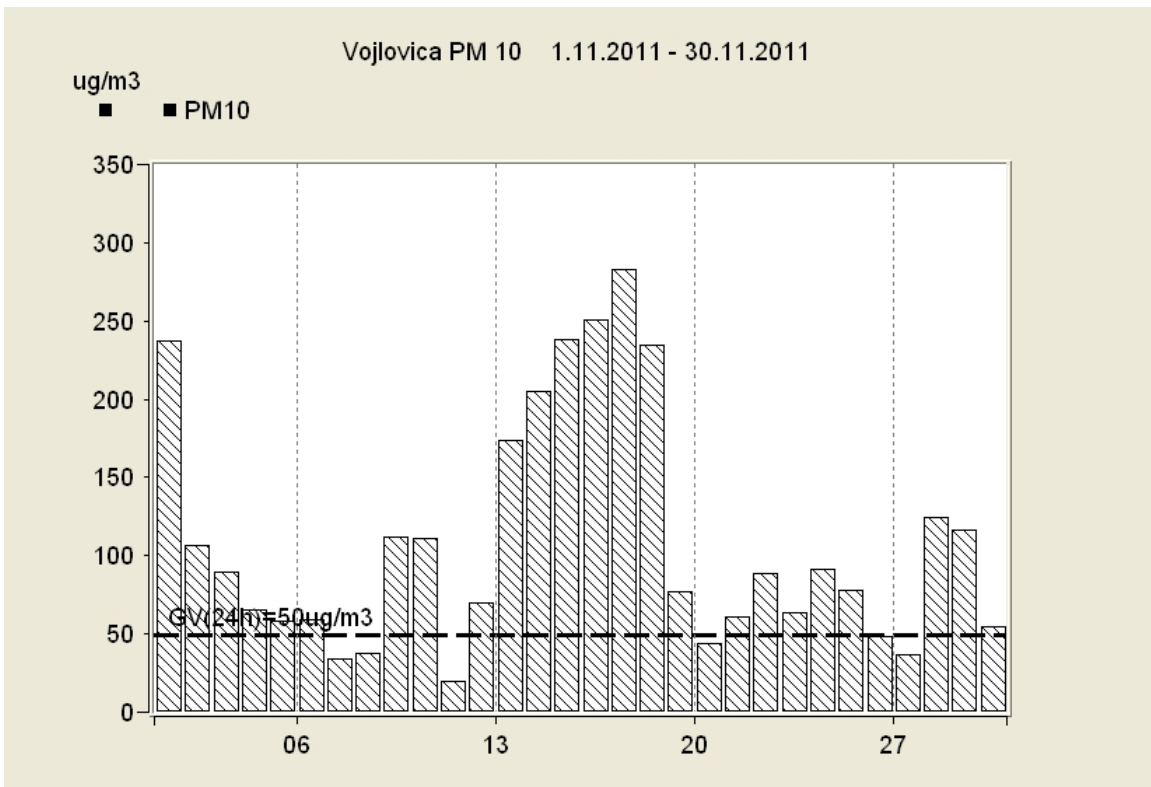
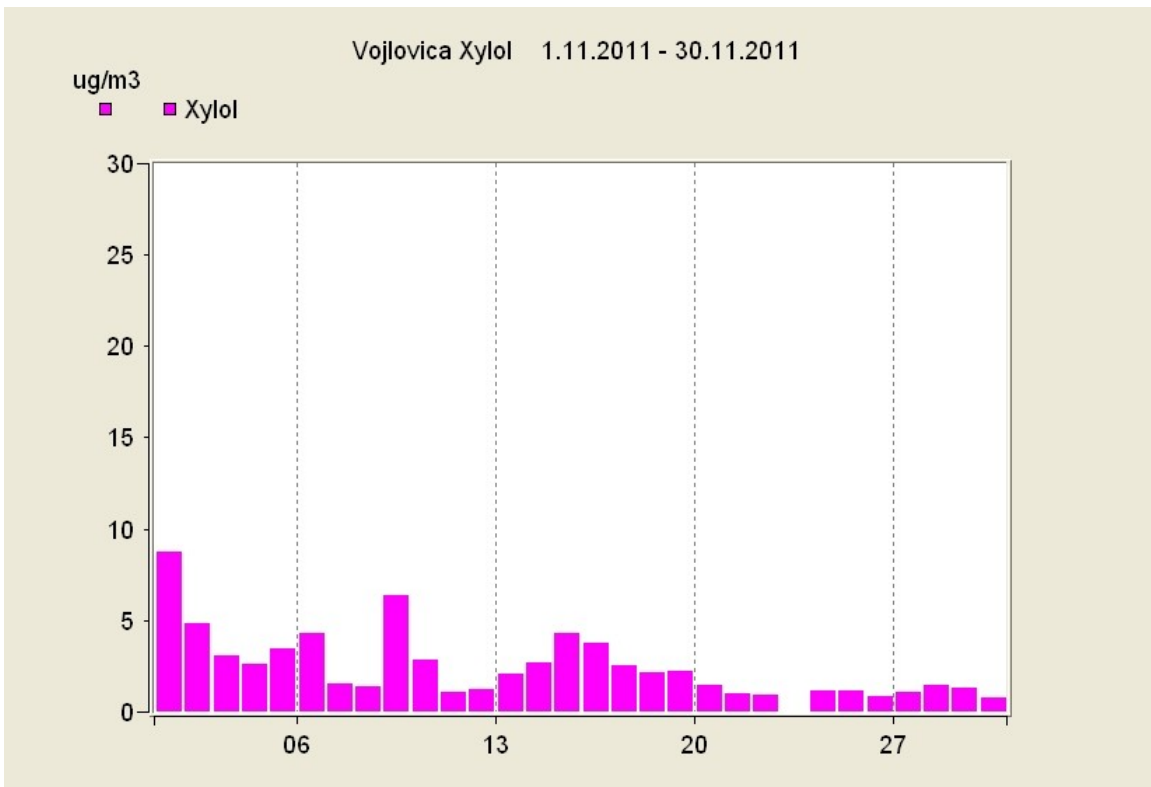












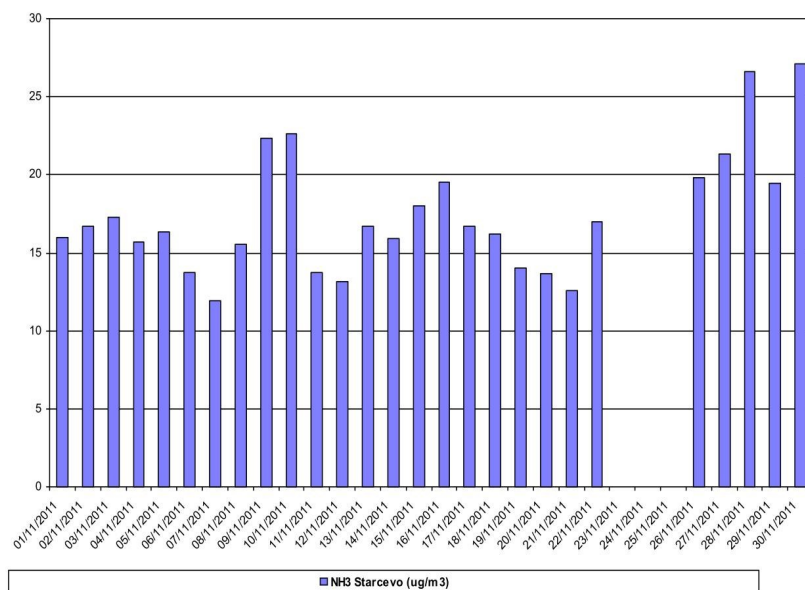
Daily values

Network A.Q.N. Pancevo

Values from day 01/11/2011 To day 30/11/2011

Values

- Absolute
- Percentage



Daily values

Network A.Q.N. Pancevo

Values from day 01/11/2011 To day 30/11/2011

Values
 Absolute
 Percentage

