

РЕПУБЛИКА СРБИЈА
АУТОНОМНА ПОКРАЈИНА ВОЈВОДИНА
ГРАД ПАНЧЕВО
ГРАДСКА УПРАВА
СЕКРЕТАРИЈАТ ЗА ЗАШТИТУ ЖИВОТНЕ СРЕДИНЕ
Трг краља Петра I бр. 2 – 4
БРОЈ : XV-23-501-сл/2013
Панчево, 22.04.2013.

**МЕСЕЧНИ ИЗВЕШТАЈ
СИСТЕМА ЗА КОНТИНУАЛНО ПРАЋЕЊЕ АЕРОЗАГАЂЕЊА ЗА
МАРТ 2013. ГОДИНЕ**

Систем за континуално праћење аерозагађења обухвата три мерна места у Панчеву: Цара Душана, Ватрогасни дом и Војловица и четврто мерно место Старчево у Старчеву, са центром за праћење у Секретаријату за заштиту животне средине Градске управе града Панчева.

У извештају је за свако мерно место дат табеларни преглед података и хистограми средњих 24-часовних концентрација.

мерно место Цара Душана

Станица је искључена из техничких разлога. Поставком новог контејнера станица ће бити поново укључена.

мерно место Ватрогасни дом

- Сумпор диоксид (SO_2) - без прекорачења ГВ (24ч) и ГВ (1ч)
ГВ (24ч) = $125 \mu\text{g}/\text{m}^3$; ГВ (1ч) = $350 \mu\text{g}/\text{m}^3$
Укупан број (24 ч.) мерења 31;
Средња месечна концентрација $12,5 \mu\text{g}/\text{m}^3$
Максимална 24-часовна концентрација $44,2 \mu\text{g}/\text{m}^3$ измерена 20.03.2013.
- Укупни угљоводоници неметанског типа (ТНМНС)*
Укупан број (24 ч.) мерења 31
Средња месечна концентрација $79,65 \mu\text{g}/\text{m}^3$
Максимална 24-часовна концентрација $180,6 \mu\text{g}/\text{m}^3$ измерена 01.03.2013.
- Водоник сулфид (H_2S) - без прекорачења ГВ (24ч);
ГВ (24ч) = $150 \mu\text{g}/\text{m}^3$
Укупан број (24 ч.) мерења 31
Средња месечна концентрација $3,2 \mu\text{g}/\text{m}^3$
Максимална 24-часовна концентрација $5,65 \mu\text{g}/\text{m}^3$ измерена 01.03.2013.
- Суспендоване честице(PM10) - **10 прекорачења ГВ(24ч); 6 прекорачења ТВ(24ч)**,
ГВ (24ч) = $50 \mu\text{g}/\text{m}^3$; ТВ (24ч) = $65 \mu\text{g}/\text{m}^3$;
Прекорачења ГВ су регистрована 01.-06./08./17./27./31. марта.
Укупан број (24 ч.) мерења 31
Средња месечна концентрација $47,7 \mu\text{g}/\text{m}^3$
Максимална 24-часовна концентрација $147,6 \mu\text{g}/\text{m}^3$ измерена 01.03.2013.

- Суспендоване честице(PM 2.5) -
 $ГВ(1г) = 25 \mu\text{g}/\text{m}^3$; $ТВ(1г) = 29,3 \mu\text{g}/\text{m}^3$;
 Укупан број (24 ч.) мерења 31
 Средња месечна концентрација $42,9 \mu\text{g}/\text{m}^3$
 Максимална 24-часовна концентрација $133,8 \mu\text{g}/\text{m}^3$ измерена 01.03.2013.
 Годишња концентрација $37,98 \mu\text{g}/\text{m}^3$
- Суспендоване честице(PM 1.0)* -
 Укупан број (24 ч.) мерења 31
 Средња месечна концентрација $40,2 \mu\text{g}/\text{m}^3$
 Максимална 24-часовна концентрација $126,83 \mu\text{g}/\text{m}^3$ измерена 01.03.2013.

мерно место Војловица

- Сумпор диоксид (SO_2) - без прекорачења ГВ (24ч) и ГВ (1ч)
 $ГВ(24ч) = 125 \mu\text{g}/\text{m}^3$; $ГВ(1ч) = 350 \mu\text{g}/\text{m}^3$
 Укупан број (24 ч.) мерења 31;
 Средња месечна концентрација $13,85 \mu\text{g}/\text{m}^3$
 Максимална 24-часовна концентрација $38,7 \mu\text{g}/\text{m}^3$ измерена 20.03.2013.

В,Т, Х

- Бензен (В)
 $ГВ(1г) = 5 \mu\text{g}/\text{m}^3$ и $ТВ=6,5 \mu\text{g}/\text{m}^3$ на годишњем нивоу
 Укупан број (24 ч.) мерења 31
 Средња месечна концентрација $3,85 \mu\text{g}/\text{m}^3$
 Максимална 24-часовна концентрација $17,0 \mu\text{g}/\text{m}^3$ измерена 27.03.2013.
 Годишња концентрација $2,94 \mu\text{g}/\text{m}^3$.
- Толуен (Т) - без прекорачења ГВ (7 дана)
 $ГВ(7дан) = 0,26 \text{mg}/\text{m}^3$
 Укупан број (24 ч.) мерења 31
 Средња месечна концентрација $1,2 \mu\text{g}/\text{m}^3$
 Максимална 24-часовна концентрација $4,1 \mu\text{g}/\text{m}^3$ измерена 01.03.2013.
- Ксилен (Х)*
 Укупан број (24 ч.) мерења 31
 Средња месечна концентрација $0,8 \mu\text{g}/\text{m}^3$
 Максимална 24-часовна концентрација $2,6 \mu\text{g}/\text{m}^3$ измерена 21.03.2013.
- Суспендоване честице(PM10) - **2 прекорачења ГВ(24ч); 1 прекорачење ТВ(24ч),**
 $ГВ(24ч) = 50 \mu\text{g}/\text{m}^3$; $ТВ(24ч) = 65 \mu\text{g}/\text{m}^3$;
 Прекорачења ГВ су регистрована 01./03. марта.
 Укупан број (24 ч.) мерења 31
 Средња месечна концентрација $25,9 \mu\text{g}/\text{m}^3$
 Максимална 24-часовна концентрација $75,7 \mu\text{g}/\text{m}^3$ измерена 01.03.2013.

мерно место Старчево

- Сумпор диоксид (SO₂) - без прекорачења ГВ (24ч) и ГВ (1ч)
ГВ (24ч) = 125 µg/m³; ГВ (1ч) = 350 µg/m³
Укупан број (24 ч.) мерења 31;
Средња месечна концентрација 4,8 µg/m³
Максимална 24-часовна концентрација 13,6µg/m³ измерена 01.03.2013.
- Угљен моноксид (CO) - без прекорачења ГВ (24ч) , ГВ (8ч)
ГВ (24ч) = 5 mg/m³ ГВ (8ч) = 10 mg/m³
Укупан број (24 ч.) мерења 31;
Средња месечна концентрација 1,2 mg/m³
Максимална 24-часовна концентрација 2,1mg/m³ измерена 03.03.2013.
- Суспендоване честице(PM10) - **7 прекорачења ГВ(24ч); 1 на самој ГВ(24ч);**
7 прекорачења ТВ(24ч)
ГВ (24ч) = 50 µg/m³; ТВ (24ч) = 65 µg/m³;
Прекорачења ГВ су регистрована 01.-05./17./29. марта, а 31. марта средња 24-часовна концентрација је била на граничној вредности и износила је 50,3 µg/m³.
Укупан број (24 ч.) мерења 31
Средња месечна концентрација 49,4 µg/m³
Максимална 24-часовна концентрација 157,0 µg/m³ измерена 01.03.2013.

напомене:

ГВ - гранична вредност прописана "Уредбом о условима за мониторинг и захтевима квалитета ваздуха"
("Сл.гласник РС" бр. 11/10 и 75/10)

ТВ - толерантна вредност прописана "Уредбом о условима за мониторинг и захтевима квалитета ваздуха"
("Сл.гласник РС" бр. 11/10 и 75/10)

- за сумпордиоксид ГВ (1г) = 50µg/m³ , ГВ(24ч) се не сме прекорачити више од 3 пута у једној календарској години, а ГВ(1ч) не сме се прекорачити више од 24 пута у једној кал. години

- за угљен моноксид ГВ (1г) = 3mg/m³

- за приземни озон је прописана Уредбом циљана вредност (максимална дневна осмочасовна средња вредност) која износи 120,0µg/m³ и не сме се прекорачити у више од 25 дана по календарској години у току три године мерења.

- за азот диоксид ГВ(1ч) се не сме прекорачити више од 18 пута годишње, ГВ(1г) = 40µg/m³

- за амонијак ГВ(1г) = 8µg/m³

- за PM10 ГВ (1г) = 40µg/m³ , ГВ(24ч) се не сме прекорачити више од 35 пута у једној кал. години

- за PM2.5 ГВ (1г) = 25µg/m³ , толерантна вредност ТВ за 2013. годину износи 29,3µg/m³

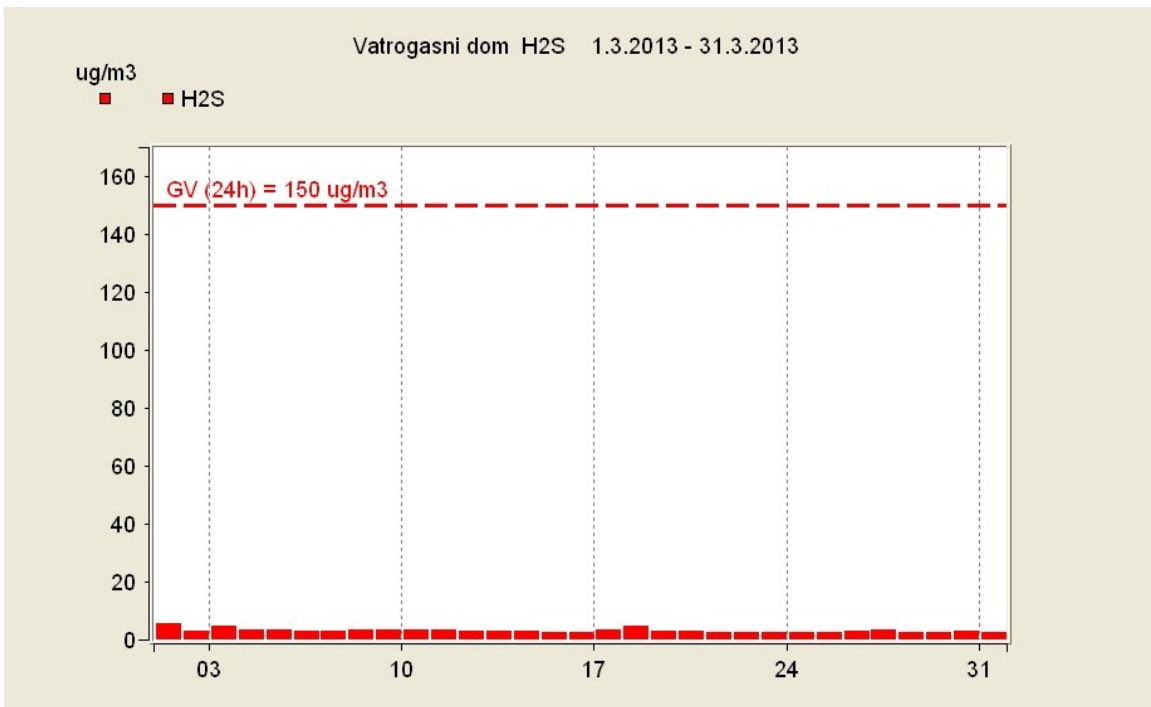
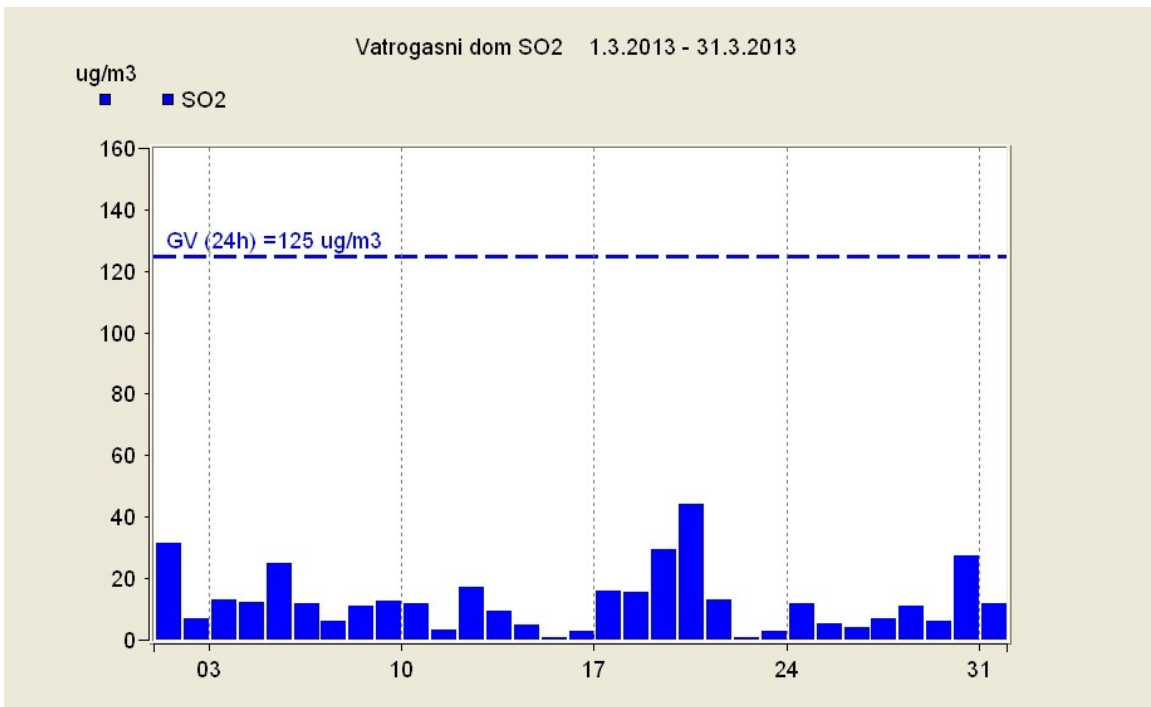
- за бензен прописана гранична вредност ГВ која износи 5 µg/m³ на годишњем нивоу, толерантна вредност ТВ за 2013. годину износи **6,5µg/m³**

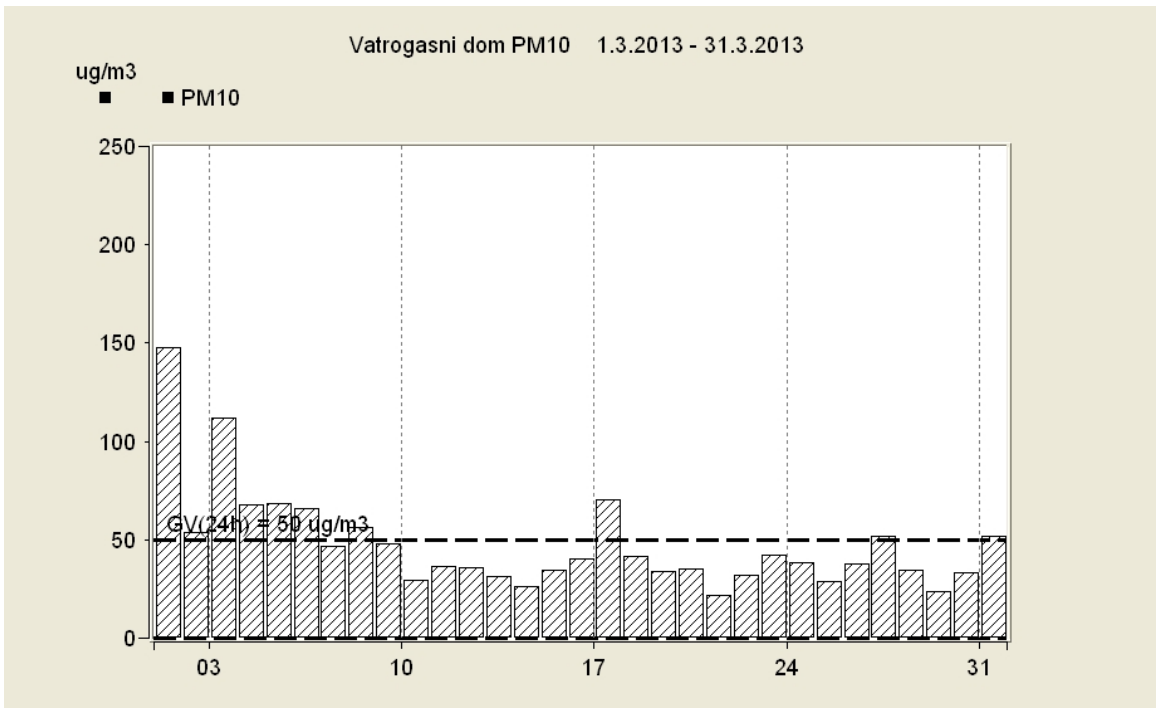
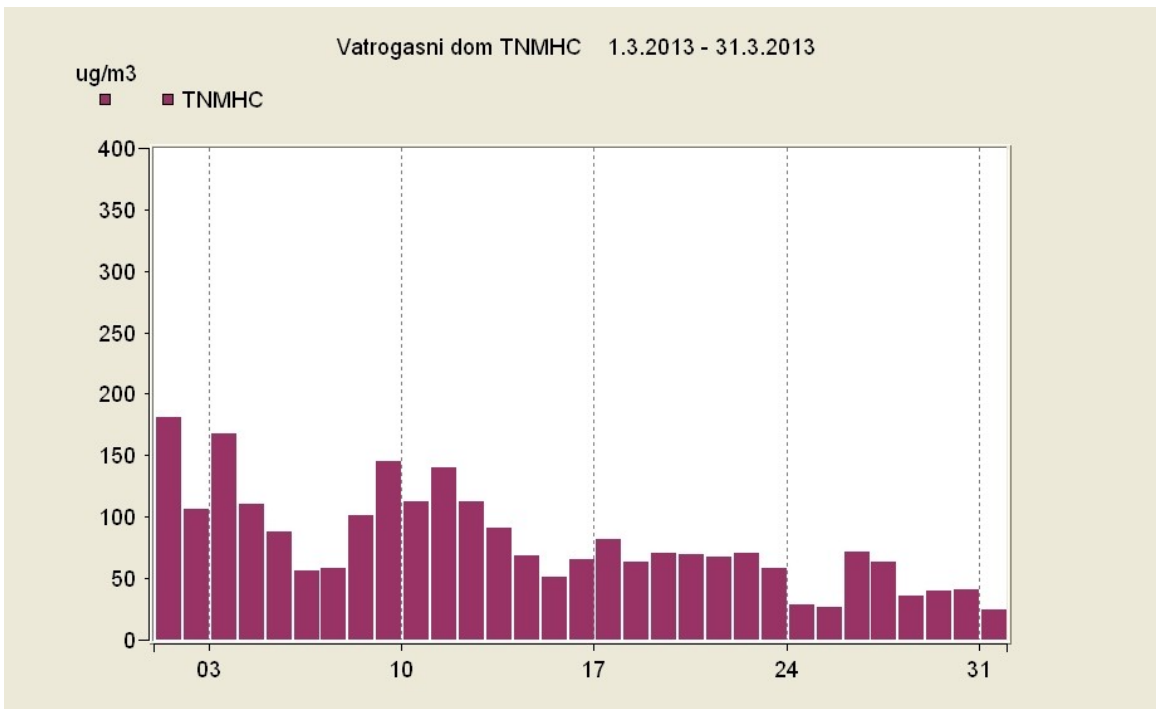
*ГВ није прописана "Уредбом о условима за мониторинг и захтевима квалитета ваздуха" ("Сл.гласник РС" бр. 11/10 и 75/10).

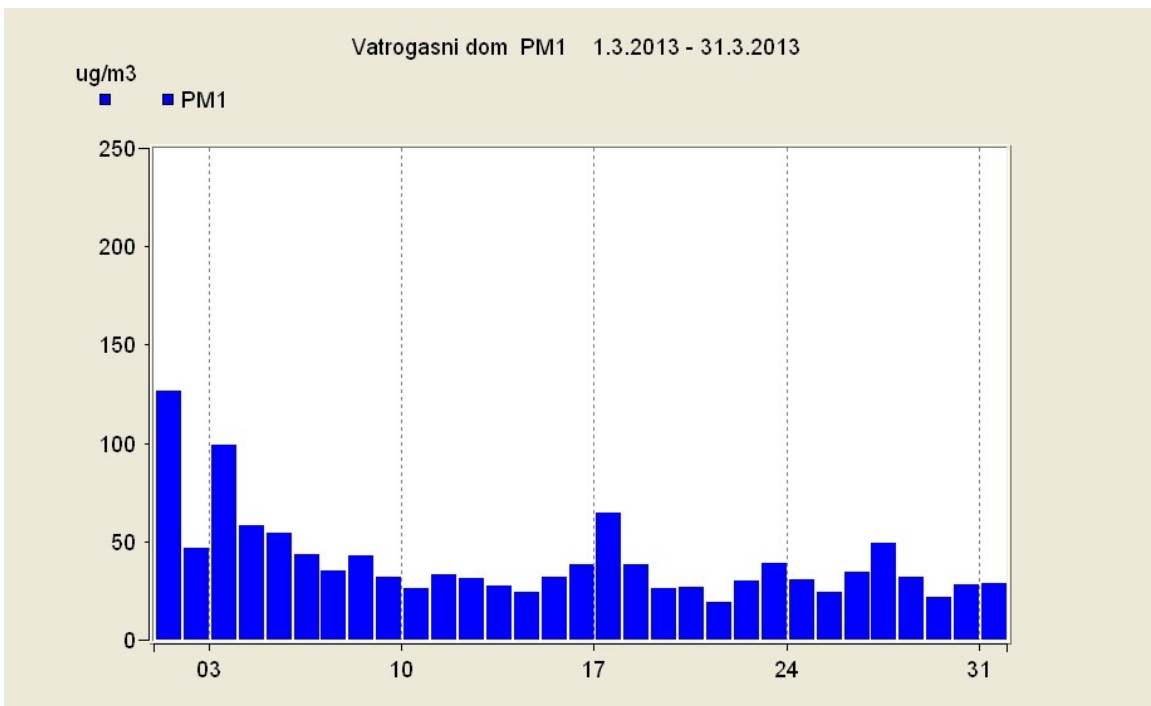
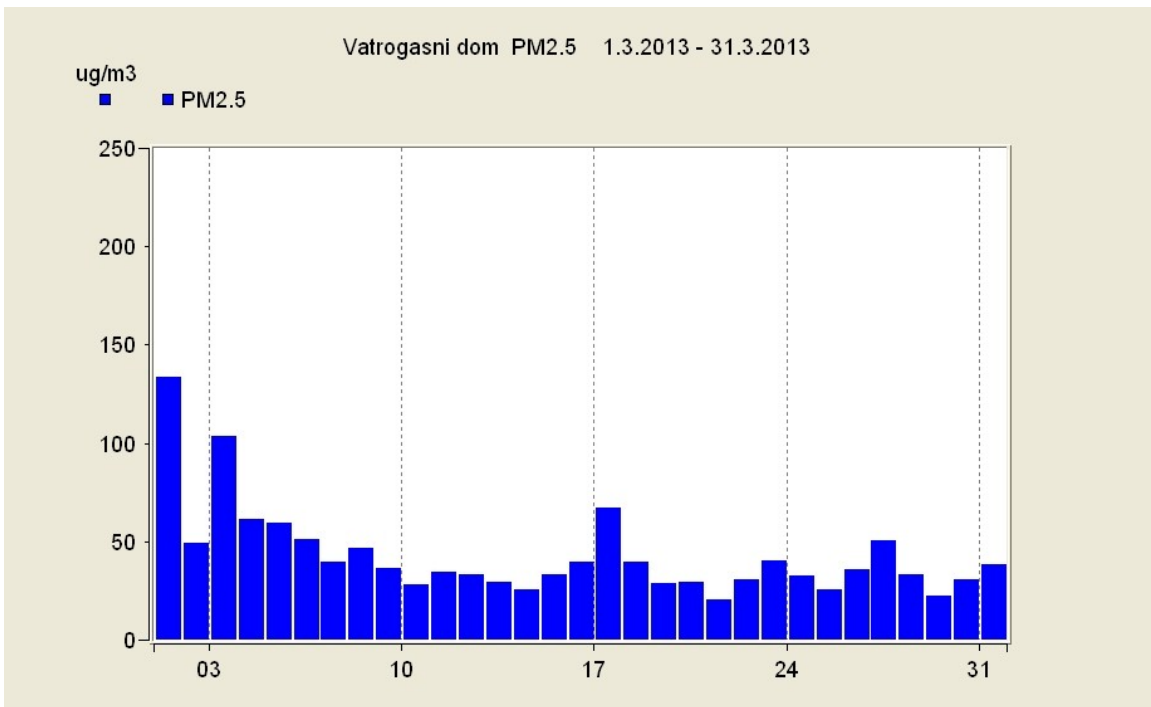
Месечни извештаји Система за континуално праћење аерозагађења презентују се на интернет адреси www.pancevo.rs

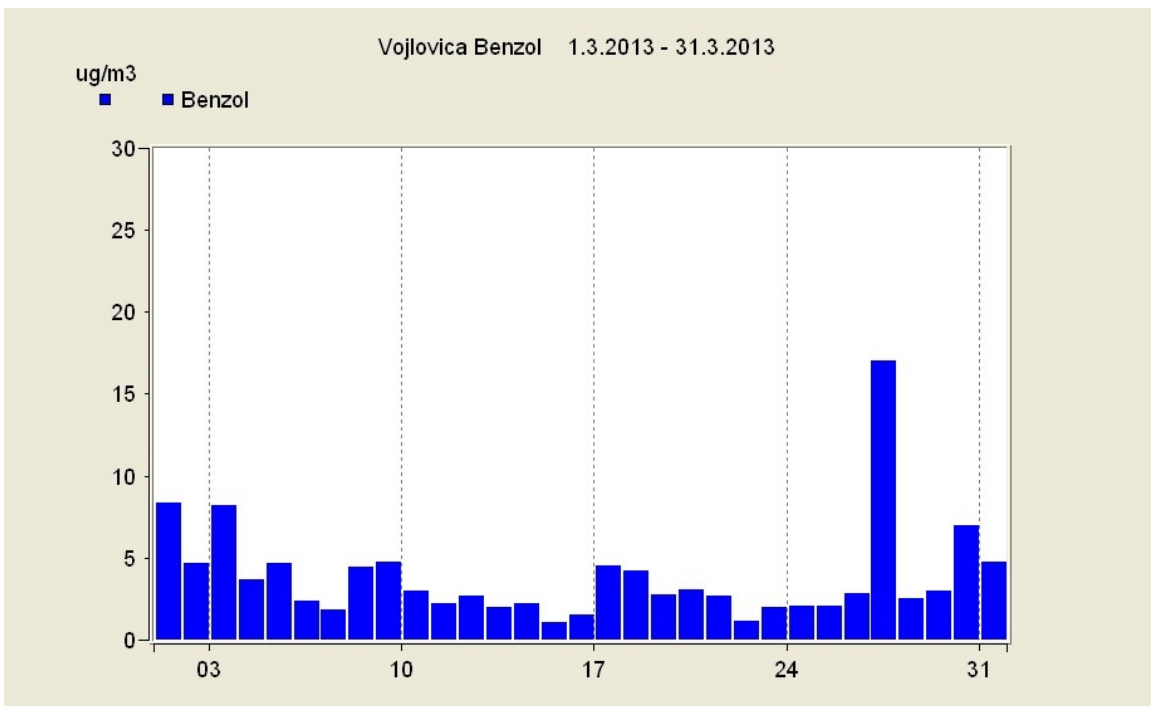
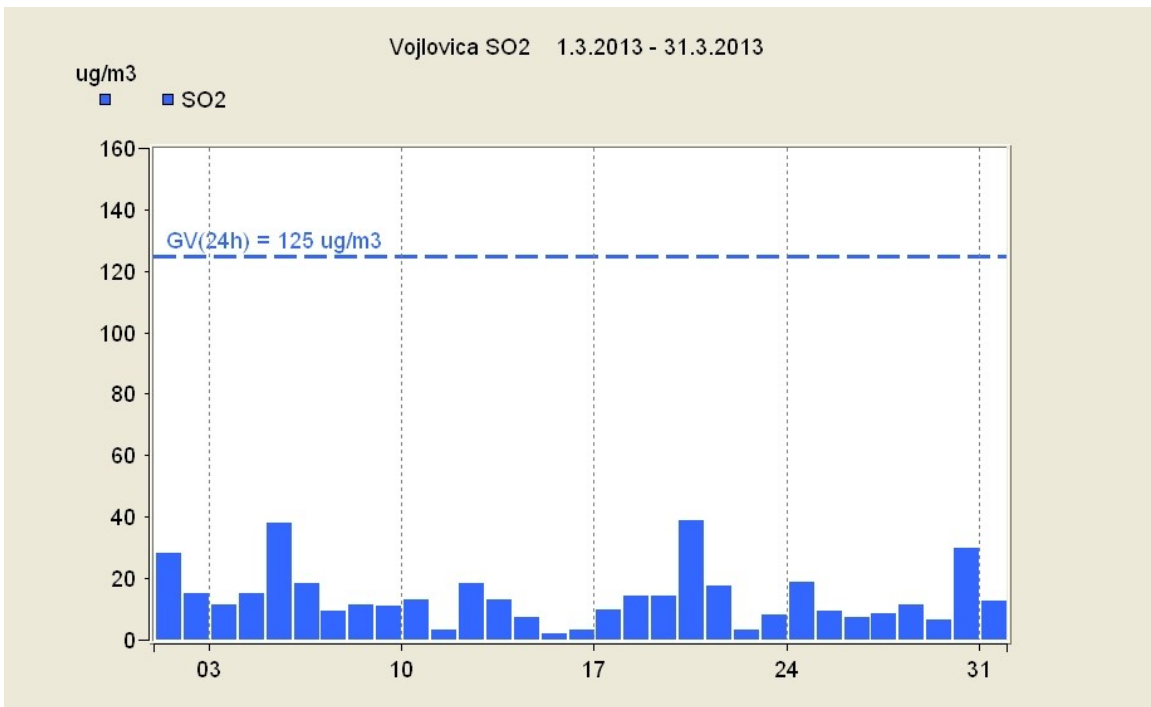
Секретар

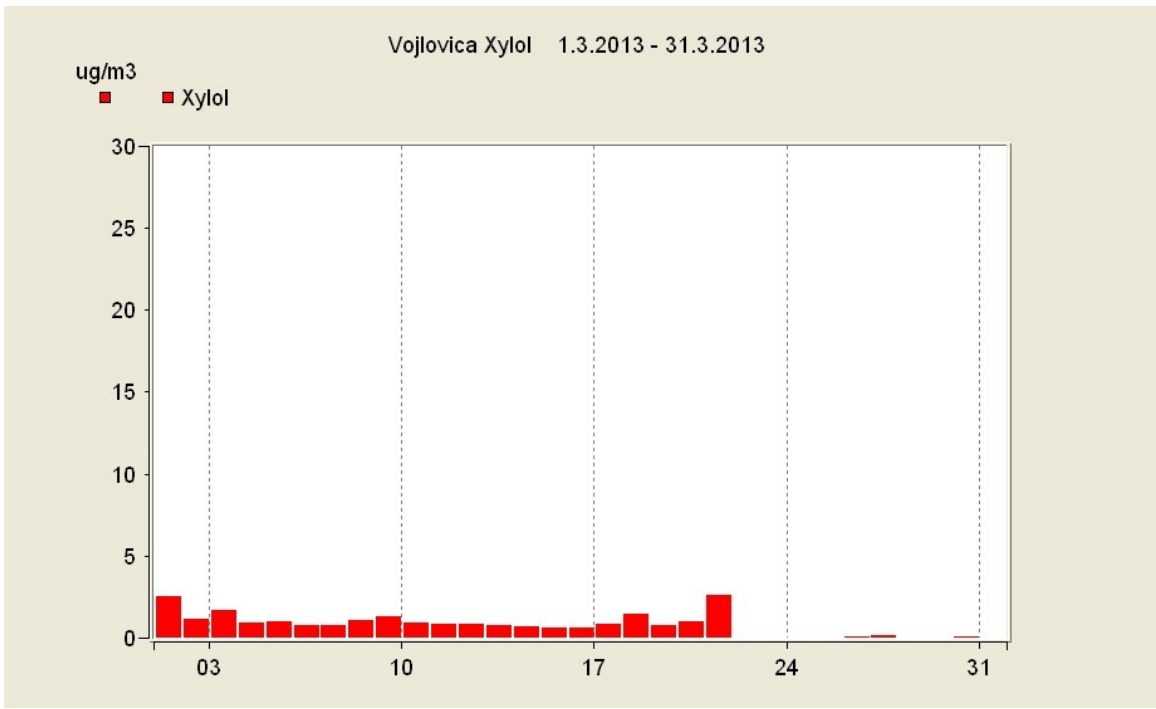
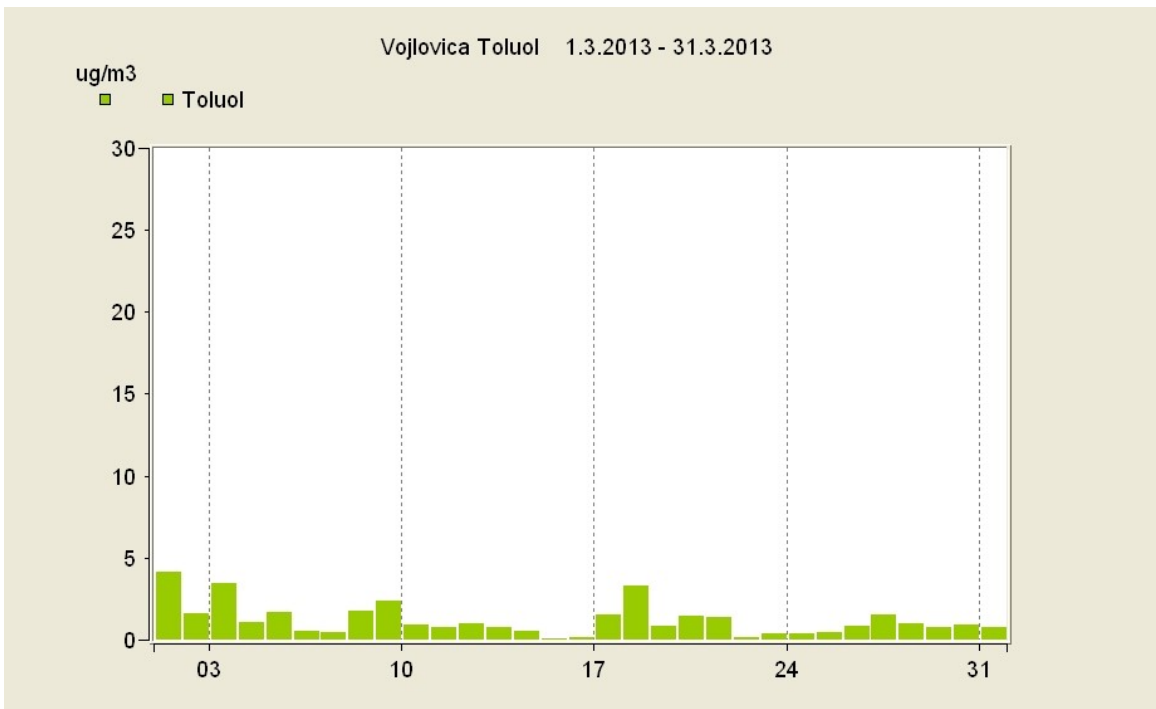
Олга Шиповац



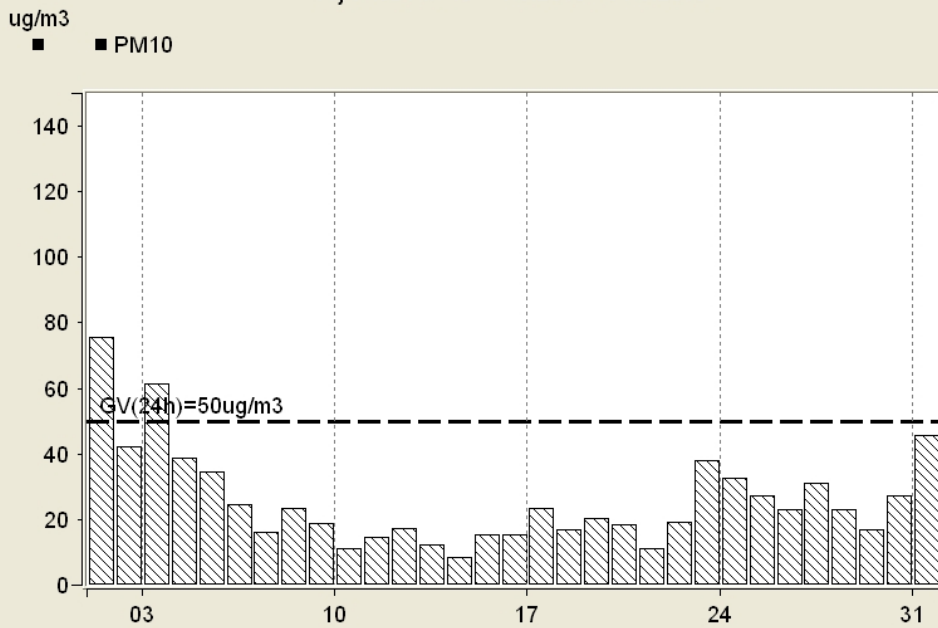








Vojlovica PM 10 1.3.2013 - 31.3.2013



Starcevo SO2 1.3.2013 - 31.3.2013

