

РЕПУБЛИКА СРБИЈА  
АУТОНОМНА ПОКРАЈИНА ВОЈВОДИНА  
ГРАД ПАНЧЕВО  
ГРАДСКА УПРАВА  
СЕКРЕТАРИЈАТ ЗА ЗАШТИТУ ЖИВОТНЕ СРЕДИНЕ  
Трг краља Петра I бр. 2 – 4  
БРОЈ : XV-23-501-сл/2013  
Панчево, 02.07.2013.

**МЕСЕЧНИ ИЗВЕШТАЈ  
СИСТЕМА ЗА КОНТИНУАЛНО ПРАЋЕЊЕ АЕРОЗАГАЂЕЊА ЗА  
ЈУН 2013. ГОДИНЕ**

Систем за континуално праћење аерозагађења обухвата три мерна места у Панчеву: Цара Душана, Ватрогасни дом и Војловица и четврто мерно место Старчево у Старчеву, са центром за праћење у Секретаријату за заштиту животне средине Градске управе града Панчева.

У извештају је за свако мерно место дат табеларни преглед података и хистограми средњих 24-часовних концентрација.

**мерно место Цара Душана**

Станица је искључена из техничких разлога. Након постављања новог специјализованог контејнера станица ће бити поново укључена.

**мерно место Ватрогасни дом**

- Сумпор диоксид ( $\text{SO}_2$ ) - без прекорачења ГВ (24ч) и ГВ (1ч)  
ГВ (24ч) =  $125 \mu\text{g}/\text{m}^3$ ; ГВ (1ч) =  $350 \mu\text{g}/\text{m}^3$   
Укупан број (24 ч.) мерења 30;  
Средња месечна концентрација  $1,3 \mu\text{g}/\text{m}^3$   
Максимална 24-часовна концентрација  $5,8 \mu\text{g}/\text{m}^3$  измерена 21.06.2013.
- Азот диоксид ( $\text{NO}_2$ ) - без прекорачења ГВ (24ч) и  
**1 прекорачење ГВ (1ч) и 1 прекорачење ТВ (1ч)**  
ГВ (24ч) =  $85 \mu\text{g}/\text{m}^3$ ; ГВ (1ч) =  $150 \mu\text{g}/\text{m}^3$ ; ТВ (1ч) =  $210 \mu\text{g}/\text{m}^3$   
Прекорачење ГВ(1ч) је регистровано 20. јуна  $359,98 \mu\text{g}/\text{m}^3$  у периоду 07-08 часова када је прекорачена и ТВ(1ч)  
Укупан број (24 ч.) мерења 30  
Средња месечна концентрација  $18,2 \mu\text{g}/\text{m}^3$   
Максимална 24-часовна концентрација  $55,7 \mu\text{g}/\text{m}^3$  измерена 20.06.2013.
- Водоник сулфид ( $\text{H}_2\text{S}$ ) - без прекорачења ГВ (24ч);  
МДК (24ч) =  $150 \mu\text{g}/\text{m}^3$   
Укупан број (24 ч.) мерења 30  
Средња месечна концентрација  $4,0 \mu\text{g}/\text{m}^3$   
Максимална 24-часовна концентрација  $8,6 \mu\text{g}/\text{m}^3$  измерена 11.06.2013.

- Суспендоване честице(PM10) - **без прекорачења ГВ(24ч)**  
 $ГВ (24ч) = 50 \mu\text{g}/\text{m}^3$ ;  $ТВ (24ч) = 65 \mu\text{g}/\text{m}^3$ ;  
 Укупан број (24 ч.) мерења 30  
 Средња месечна концентрација  $22,2 \mu\text{g}/\text{m}^3$   
 Максимална 24-часовна концентрација  $43,2 \mu\text{g}/\text{m}^3$  измерена 20.06.2013.
- Суспендоване честице(PM 2.5) -  
 $ГВ (1г) = 25 \mu\text{g}/\text{m}^3$ ;  $ТВ (1г) = 29,3 \mu\text{g}/\text{m}^3$ ;  
 Укупан број (24 ч.) мерења 30  
 Средња месечна концентрација  $15,9 \mu\text{g}/\text{m}^3$   
 Максимална 24-часовна концентрација  $30,25 \mu\text{g}/\text{m}^3$  измерена 20.06.2013.  
 Годишња концентрација  $37,3 \mu\text{g}/\text{m}^3$
- Суспендоване честице (PM 1.0)\* -  
 Укупан број (24 ч.) мерења 30  
 Средња месечна концентрација  $13,4 \mu\text{g}/\text{m}^3$   
 Максимална 24-часовна концентрација  $25,3 \mu\text{g}/\text{m}^3$  измерена 20.06.2013.

#### **мерно место Војловица**

- Сумпор диоксид (SO<sub>2</sub>) - без прекорачења ГВ (24ч) и ГВ (1ч)  
 $ГВ (24ч) = 125 \mu\text{g}/\text{m}^3$ ;  $ГВ (1ч) = 350 \mu\text{g}/\text{m}^3$   
 Укупан број (24 ч.) мерења 30;  
 Средња месечна концентрација  $1,95 \mu\text{g}/\text{m}^3$   
 Максимална 24-часовна концентрација  $6,7 \mu\text{g}/\text{m}^3$  измерена 21.06.2013.

#### **В,Т, Х**

- Бензен (В)  
 $ГВ(1г) = 5 \mu\text{g}/\text{m}^3$  и  $ТВ=6,5 \mu\text{g}/\text{m}^3$  на годишњем нивоу  
 Укупан број (24 ч.) мерења 28  
 Средња месечна концентрација  $0,98 \mu\text{g}/\text{m}^3$   
 Максимална 24-часовна концентрација  $2,96 \mu\text{g}/\text{m}^3$  измерена 21.06.2013.  
 Годишња концентрација  $2,9 \mu\text{g}/\text{m}^3$ .
- Толуен (Т) - без прекорачења ГВ (7 дана)  
 $ГВ (7дана) = 0,26 \text{mg}/\text{m}^3$   
 Укупан број (24 ч.) мерења 28  
 Средња месечна концентрација  $0,93 \mu\text{g}/\text{m}^3$   
 Максимална 24-часовна концентрација  $3,6 \mu\text{g}/\text{m}^3$  измерена 18.06.2013.
- Ксилен (Х)\*  
 Укупан број (24 ч.) мерења 28  
 Средња месечна концентрација  $0,3 \mu\text{g}/\text{m}^3$   
 Максимална 24-часовна концентрација  $1,2 \mu\text{g}/\text{m}^3$  измерена 18.06.2013.

- Суспендоване честице(PM10) - **без прекорачења ГВ(24ч)**  
 $\text{ГВ (24ч)} = 50 \mu\text{g}/\text{m}^3$ ;  $\text{ТВ (24ч)} = 65 \mu\text{g}/\text{m}^3$ ;  
 Укупан број (24 ч.) мерења 30  
 Средња месечна концентрација  $22,5 \mu\text{g}/\text{m}^3$   
 Максимална 24-часовна концентрација  $44,6 \mu\text{g}/\text{m}^3$  измерена 21.06.2013.

**мерно место Старчево**

- Сумпор диоксид ( $\text{SO}_2$ ) - без прекорачења ГВ (24ч) и ГВ (1ч)  
 $\text{ГВ (24ч)} = 125 \mu\text{g}/\text{m}^3$ ;  $\text{ГВ (1ч)} = 350 \mu\text{g}/\text{m}^3$   
 Укупан број (24 ч.) мерења 30;  
 Средња месечна концентрација  $1,8 \mu\text{g}/\text{m}^3$   
 Максимална 24-часовна концентрација  $5,6 \mu\text{g}/\text{m}^3$  измерена 01.06.2013.
- Озон ( $\text{O}_3$ )-  
 Укупан број (24 ч.) мерења 30;  
 Средња месечна концентрација  $12,2 \mu\text{g}/\text{m}^3$   
 Максимална 24-часовна концентрација  $29,25 \mu\text{g}/\text{m}^3$  измерена 16.06.2013.
- Суспендоване честице(PM10) - **2 прекорачења ГВ(24ч); без прекорачења ТВ (24ч)**  
 $\text{ГВ (24ч)} = 50 \mu\text{g}/\text{m}^3$ ;  $\text{ТВ (24ч)} = 65 \mu\text{g}/\text{m}^3$ ;  
 Прекорачења ГВ су регистрована 20. и 21. јуна  
 Укупан број (24 ч.) мерења 30  
 Средња месечна концентрација  $17,6 \mu\text{g}/\text{m}^3$   
 Максимална 24-часовна концентрација  $59,1 \mu\text{g}/\text{m}^3$  измерена 20.06.2013.

**напомене:**

ГВ - гранична вредност прописана "Уредбом о условима за мониторинг и захтевима квалитета ваздуха"  
 ("Сл.гласник РС" бр. 11/10 и 75/10)

ТВ - толерантна вредност прописана "Уредбом о условима за мониторинг и захтевима квалитета ваздуха"  
 ("Сл.гласник РС" бр. 11/10 и 75/10)

- за сумпордиоксид ГВ (1г) =  $50 \mu\text{g}/\text{m}^3$ , ГВ(24ч) се не сме прекорачити више од 3 пута у једној календарској години, а ГВ(1ч) не сме се прекорачити више од 24 пута у једној кал. години

- за угљен моноксид ГВ (1г) =  $3 \text{mg}/\text{m}^3$

- за приземни озон је прописана Уредбом циљана вредност ( максимална дневна осмочасовна средња вредност ) која износи  $120,0 \mu\text{g}/\text{m}^3$  и не сме се прекорачити у више од 25 дана по календарској години у току три године мерења.

- за азот диоксид ГВ(1ч) се не сме прекорачити више од 18 пута годишње, ГВ(1г) =  $40 \mu\text{g}/\text{m}^3$

- за амонијак ГВ(1г) =  $8 \mu\text{g}/\text{m}^3$

- за PM10 ГВ (1г) =  $40 \mu\text{g}/\text{m}^3$ , ГВ(24ч) се не сме прекорачити више од 35 пута у једној кал. години

- за PM2.5 ГВ (1г) =  $25 \mu\text{g}/\text{m}^3$ , толерантна вредност ТВ за 2013. годину износи  $29,3 \mu\text{g}/\text{m}^3$

- за бензен прописана гранична вредност ГВ која износи  $5 \mu\text{g}/\text{m}^3$  на годишњем нивоу, толерантна вредност ТВ за 2013. годину износи  **$6,5 \mu\text{g}/\text{m}^3$**

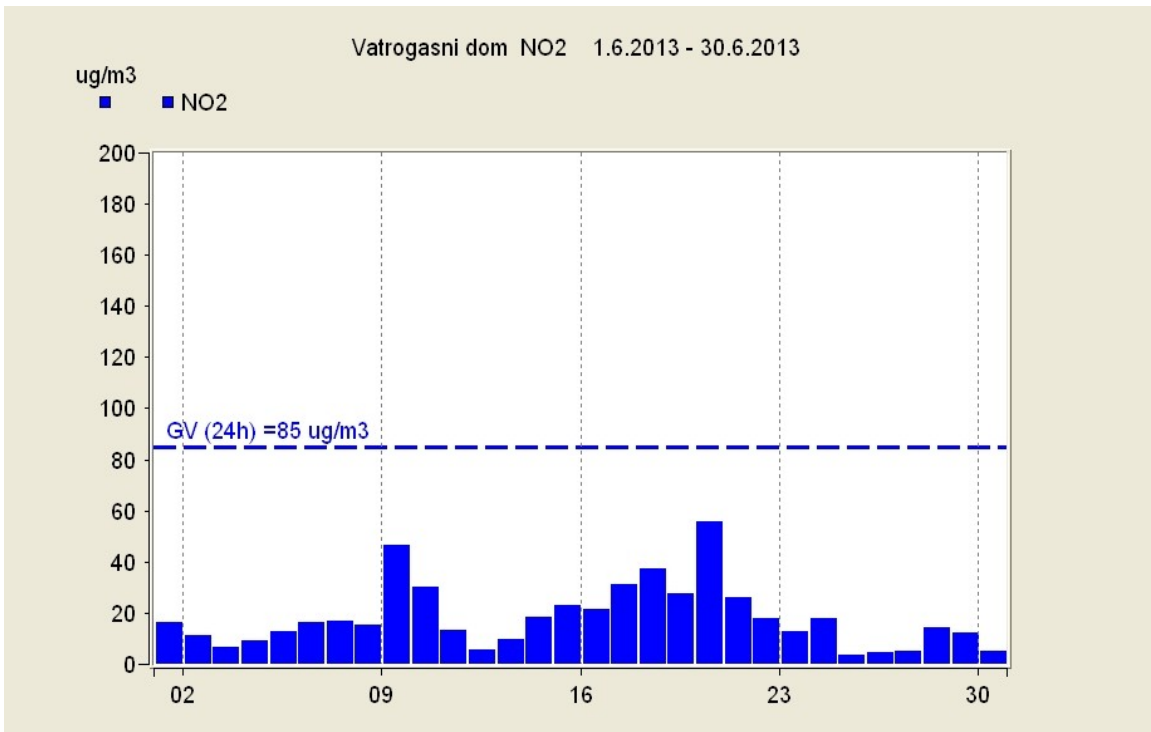
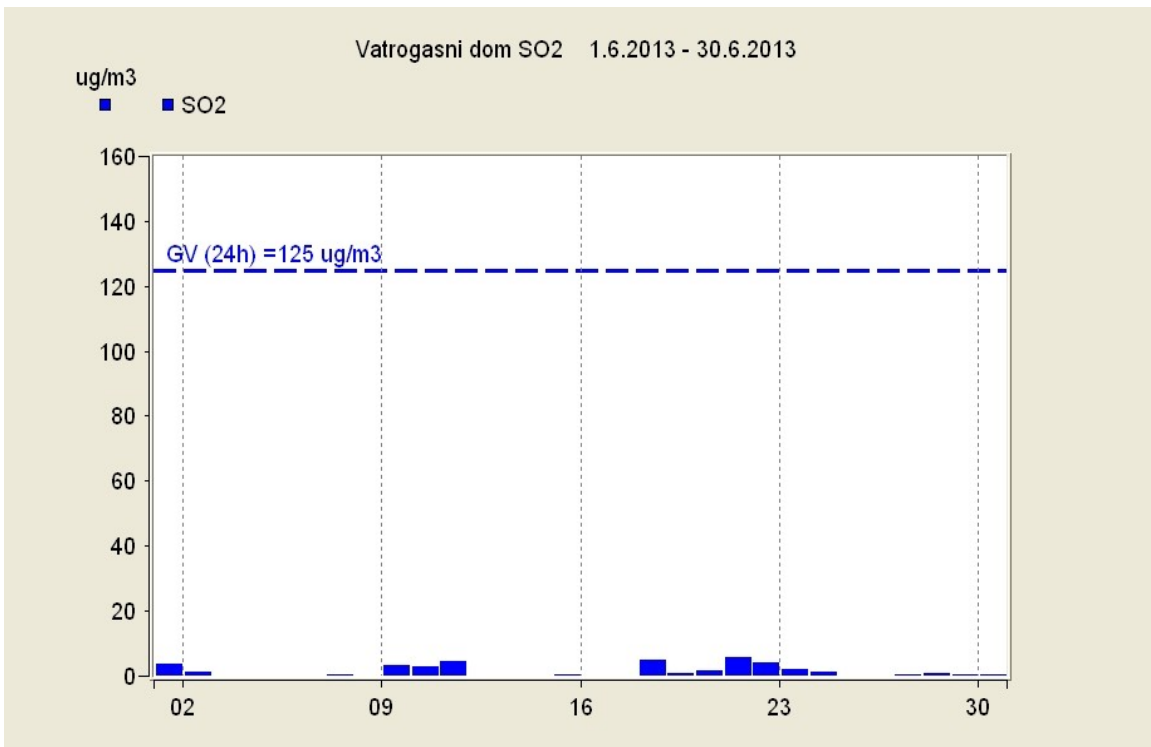
\*ГВ није прописана "Уредбом о условима за мониторинг и захтевима квалитета ваздуха" ("Сл.гласник РС" бр. 11/10 и 75/10).

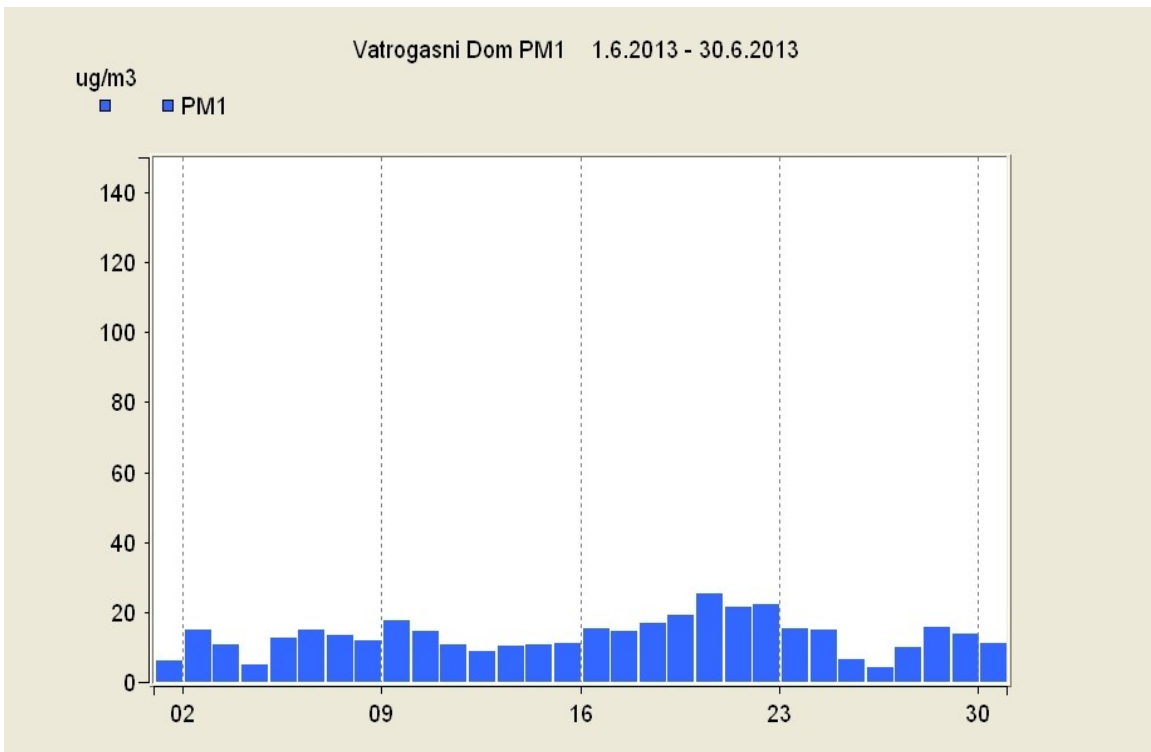
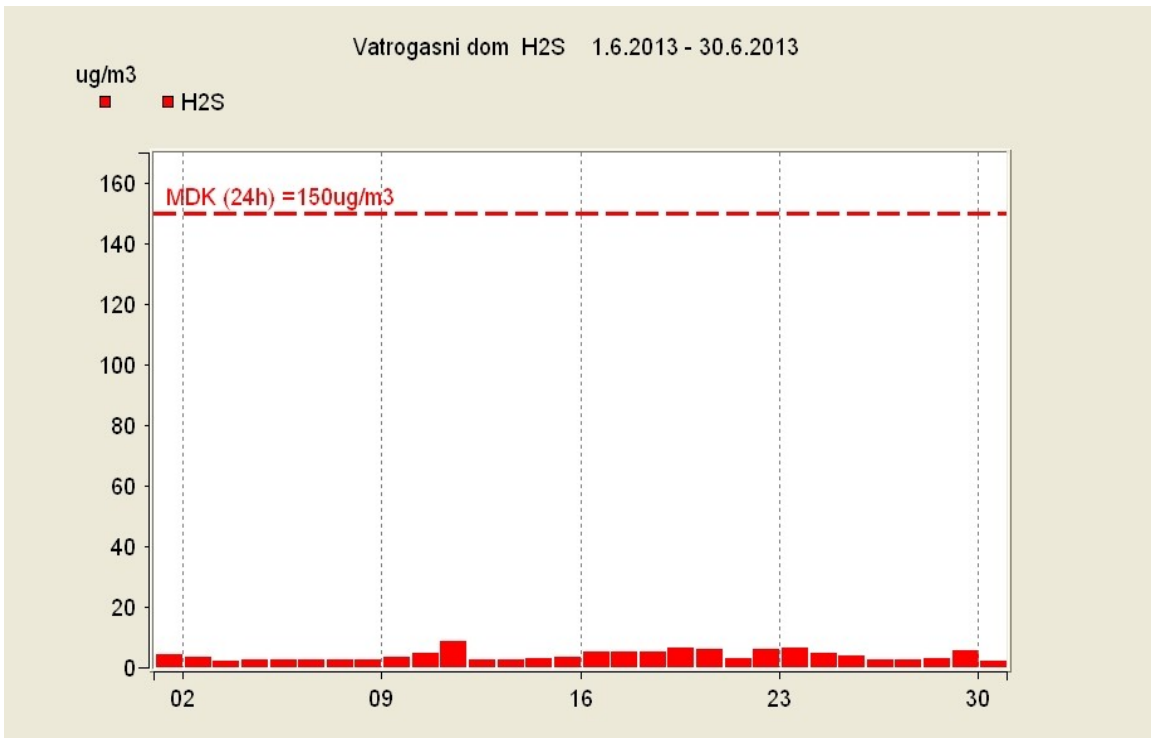
Месечни извештаји Система за континуално праћење аерозагађења презентују се на интернет адреси [www.pancevo.rs](http://www.pancevo.rs)

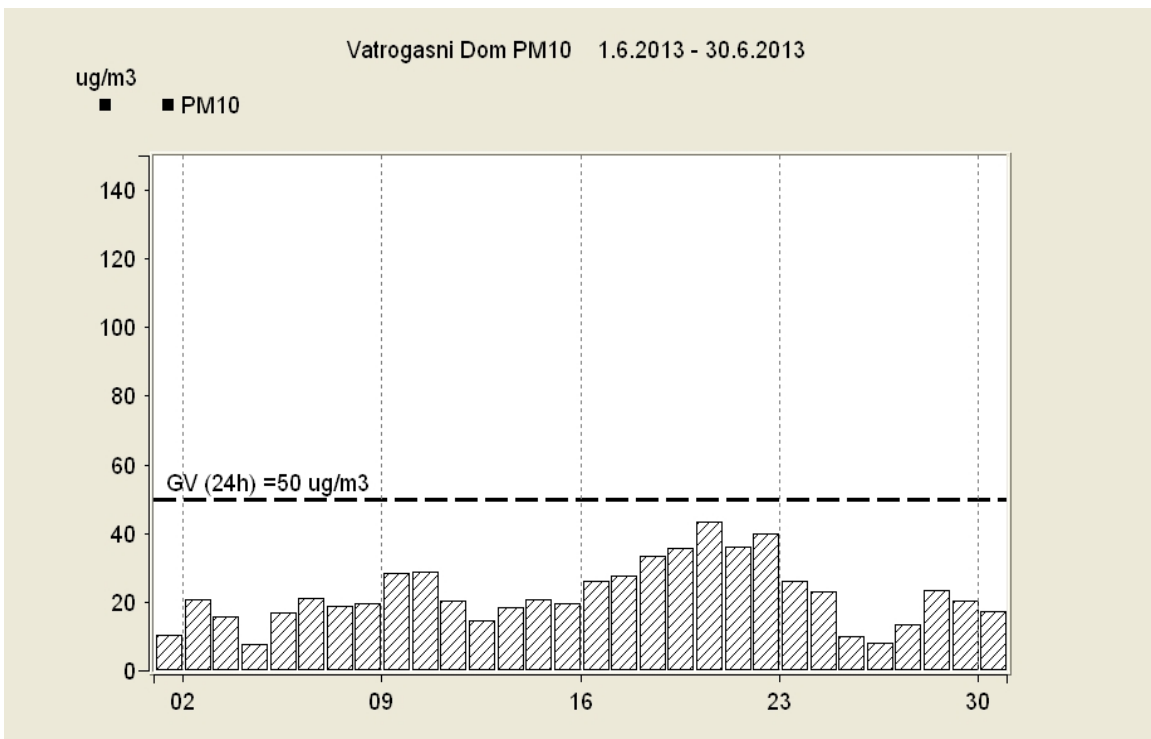
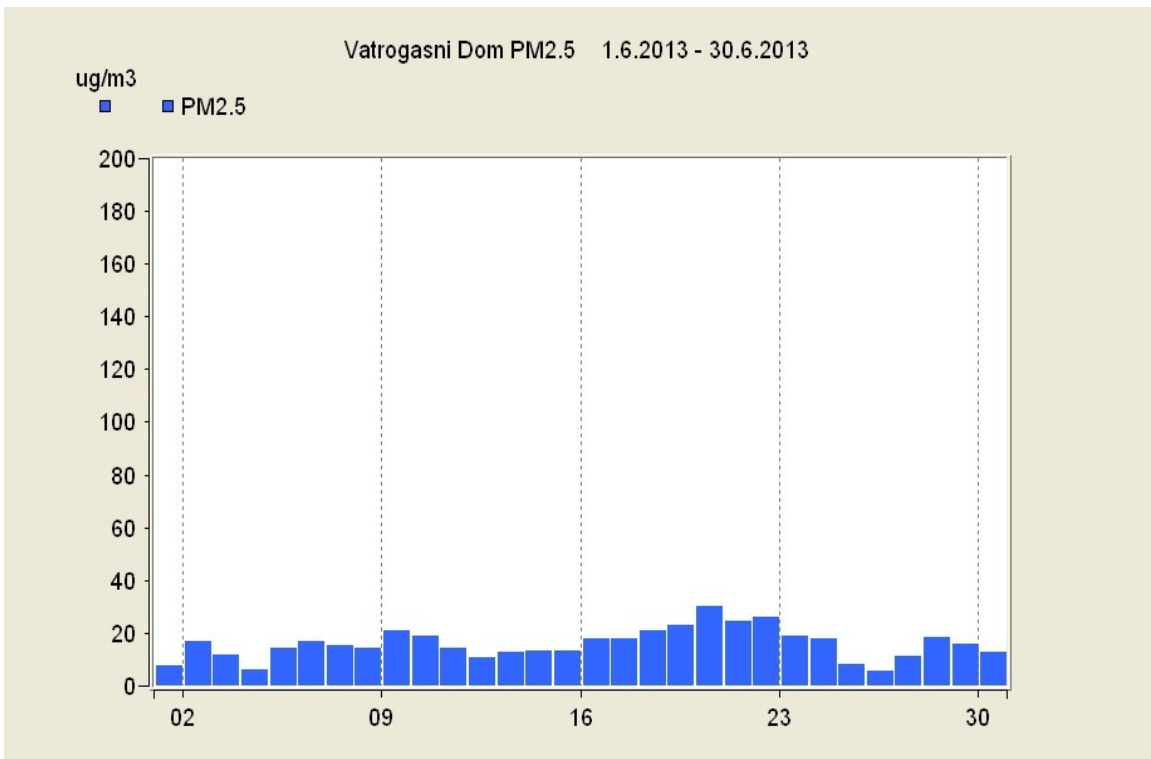
Секретар

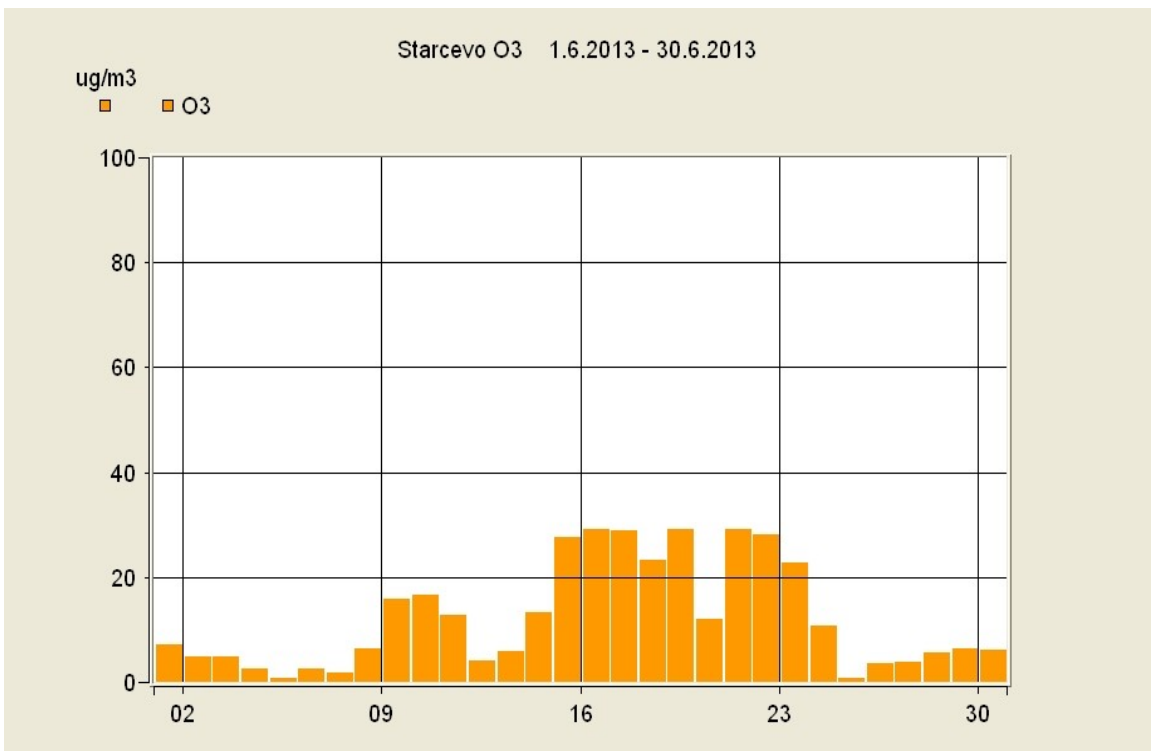
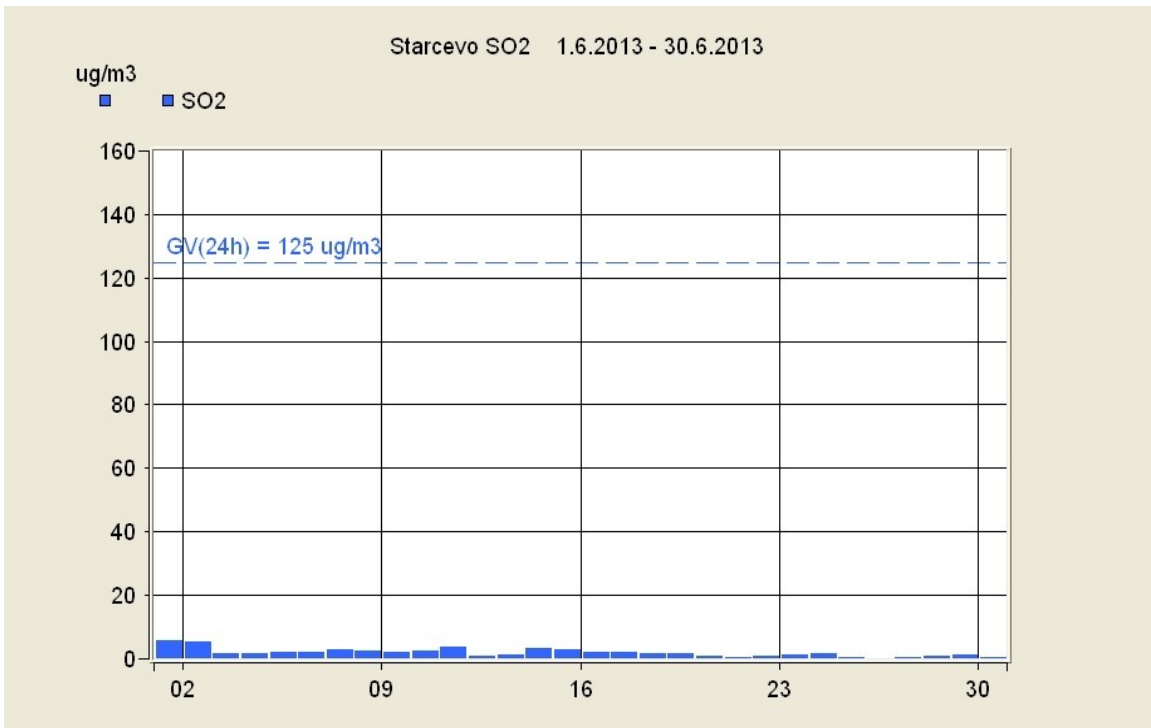
Олга Шиповац

# ГРАФИЧКИ ПРИКАЗ











Starcevo PM10 1.6.2013 - 30.6.2013

ug/m<sup>3</sup>

■ PM10

