

РЕПУБЛИКА СРБИЈА
АУТОНОМНА ПОКРАЈИНА ВОЈВОДИНА
ГРАД ПАНЧЕВО
ГРАДСКА УПРАВА
СЕКРЕТАРИЈАТ ЗА ЗАШТИТУ ЖИВОТНЕ СРЕДИНЕ
Трг краља Петра I бр. 2 – 4
БРОЈ : XV-23-501-сл/2013
Панчево, 13.02.2013.

**МЕСЕЧНИ ИЗВЕШТАЈ
СИСТЕМА ЗА КОНТИНУАЛНО ПРАЋЕЊЕ АЕРОЗАГАЂЕЊА ЗА
ЈАНУАР 2013. ГОДИНЕ**

Систем за континуално праћење аерозагађења обухвата три мерна места у Панчеву: Цара Душана, Ватрогасни дом и Војловица и четврто мерно место Старчево у Старчеву, са центром за праћење у Секретаријату за заштиту животне средине Градске управе града Панчева.

У извештају је за свако мерно место дат табеларни преглед података и хистограми средњих 24-часовних концентрација.

мерно место Цара Душана

- Сумпор диоксид (SO_2) - без прекорачења ГВ (24ч) , ГВ (1ч)
ГВ (24ч) = $125 \mu\text{g}/\text{m}^3$; ГВ (1ч) = $350 \mu\text{g}/\text{m}^3$
Укупан број (24 ч.) мерења 31
Средња месечна концентрација $11,7 \mu\text{g}/\text{m}^3$
Максимална 24-часовна концентрација $20,1 \mu\text{g}/\text{m}^3$ измерена 17.01.2013.

- В,Т, Х**
- Бензен (В)
ГВ(1г) = $5 \mu\text{g}/\text{m}^3$ и ТВ= $6,5 \mu\text{g}/\text{m}^3$ на годишњем нивоу
Укупан број (24 ч.) мерења 31
Средња месечна концентрација $4,6 \mu\text{g}/\text{m}^3$
Максимална 24-часовна концентрација $7,97 \mu\text{g}/\text{m}^3$ измерена 02.01.2013.
Годишња концентрација $3,93 \mu\text{g}/\text{m}^3$.

- Толуен (Т) - без прекорачења ГВ (7 дана)
ГВ (7дана) = $0,26 \text{mg}/\text{m}^3$
Укупан број (24 ч.) мерења 31
Средња месечна концентрација $4,8 \mu\text{g}/\text{m}^3$
Максимална 24-часовна концентрација $9,0 \mu\text{g}/\text{m}^3$ измерена 03.01.2013.

- Ксилен (Х)*
Укупан број (24 ч.) мерења 31
Средња месечна концентрација $1,1 \mu\text{g}/\text{m}^3$
Максимална 24-часовна концентрација $3,7 \mu\text{g}/\text{m}^3$ измерена 03.01.2013.

мерно место Ватрогасни дом

- Сумпор диоксид (SO₂) - без прекорачења ГВ (24ч) и ГВ (1ч)
ГВ (24ч) = 125 µg/m³; ГВ (1ч) = 350 µg/m³
Укупан број (24 ч.) мерења 31;
Средња месечна концентрација 24,4µg/m³
Максимална 24-часовна концентрација 43,0µg/m³ измерена 28.01.2013.
- Укупни угљоводоници неметанског типа (ТНМНС)*
Укупан број (24 ч.) мерења 29
Средња месечна концентрација 51,0 µg/m³
Максимална 24-часовна концентрација 101,1 µg/m³ измерена 10.01.2013.
- Водоник сулфид (H₂S) - без прекорачења ГВ (24ч);
МДК (24ч) =150 µg/m³
Укупан број (24 ч.) мерења 31;
Средња месечна концентрација 2,1 µg/m³
Максимална 24-часовна концентрација 4,1 µg/m³ измерена 10.01.2013.
- Суспендоване честице(PM10) - **22 прекорачења ГВ(24ч); 15 прекорачења ТВ(24ч),**
ГВ (24ч) = 50 µg/m³; ТВ (24ч) = 65 µg/m³;
Прекорачења ГВ су регистрована 01.-04./08.-13./16.-17./19.-20./23./25.-31. јануара.
Укупан број (24 ч.) мерења 31
Средња месечна концентрација 71,1 µg/m³
Максимална 24-часовна концентрација 145,5 µg/m³ измерена 09.01.2013.
- Суспендоване честице(PM 2.5) -
ГВ (1г) = 25 µg/m³; ТВ (1г) = 29,3 µg/m³;
Укупан број (24 ч.) мерења 31
Средња месечна концентрација 67,9 µg/m³
Максимална 24-часовна концентрација 131,2 µg/m³ измерена 09.01.2013.
Годишња концентрација 41,1 µg/m³.
- Суспендоване честице(PM 1.0)* -
Укупан број (24 ч.) мерења 31
Средња месечна концентрација 64,9 µg/m³
Максимална 24-часовна концентрација 120,8 µg/m³ измерена 02.01.2013.

мерно место Војловица

- Сумпор диоксид (SO₂) - без прекорачења ГВ (24ч) и ГВ (1ч)
ГВ (24ч) = 125 µg/m³; ГВ (1ч) = 350 µg/m³
Укупан број (24 ч.) мерења 31;
Средња месечна концентрација 23,6 µg/m³
Максимална 24-часовна концентрација 74,0µg/m³ измерена 01.01.2013.

В,Т, Х

- Бензен (В)
ГВ(1г) = $5 \mu\text{g}/\text{m}^3$ и ТВ= $6,5 \mu\text{g}/\text{m}^3$ на годишњем нивоу
Укупан број (24 ч.) мерења 29
Средња месечна концентрација $4,1 \mu\text{g}/\text{m}^3$
Максимална 24-часовна концентрација $10,3 \mu\text{g}/\text{m}^3$ измерена 02.01.2013.
Годишња концентрација $3,17 \mu\text{g}/\text{m}^3$.
- Толуен (Т) - без прекорачења ГВ (7 дана)
МДК (7 дана) = $0,26 \text{mg}/\text{m}^3$
Укупан број (24 ч.) мерења 29
Средња месечна концентрација $1,25 \mu\text{g}/\text{m}^3$
Максимална 24-часовна концентрација $4,0 \mu\text{g}/\text{m}^3$ измерена 02.01.2013.
- Ксилен (Х)*
Укупан број (24 ч.) мерења 29
Средња месечна концентрација $0,8 \mu\text{g}/\text{m}^3$
Максимална 24-часовна концентрација $1,2 \mu\text{g}/\text{m}^3$ измерена 31.01.2013.

мерно место Старчево

- Угљен моноксид (СО) - без прекорачења ГВ (24ч) , ГВ (8ч)
ГВ (24ч) = $5 \text{mg}/\text{m}^3$ ГВ (8ч) = $10 \text{mg}/\text{m}^3$
Укупан број (24 ч.) мерења 30;
Средња месечна концентрација $1,5 \text{mg}/\text{m}^3$
Максимална 24-часовна концентрација $2,4 \text{mg}/\text{m}^3$ измерена 03.01.2013.
- Суспендоване честице(PM10) - **22 прекорачење ГВ(24ч); 20 прекорачења ТВ(24ч)**
ГВ (24ч) = $50 \mu\text{g}/\text{m}^3$; ТВ (24ч) = $65 \mu\text{g}/\text{m}^3$;
Прекорачења ГВ су регистрована 01.-04./08.-13./16.-17./19.-20./23./25.-31. јануар
Укупан број (24 ч.) мерења 30
Средња месечна концентрација $89,4 \mu\text{g}/\text{m}^3$
Максимална 24-часовна концентрација $219,4 \mu\text{g}/\text{m}^3$ измерена 02.01.2013.

напомене:

ГВ - гранична вредност прописана "Уредбом о условима за мониторинг и захтевима квалитета ваздуха"
("Сл.гласник РС" бр. 11/10 и 75/10)

ТВ - толерантна вредност прописана "Уредбом о условима за мониторинг и захтевима квалитета ваздуха"
("Сл.гласник РС" бр. 11/10 и 75/10)

- за сумпордиоксид ГВ (1г) = $50 \mu\text{g}/\text{m}^3$, ГВ(24ч) се не сме прекорачити више од 3 пута у једној календарској години, а ГВ(1ч) не сме се прекорачити више од 24 пута у једној кал. години

- за угљен моноксид ГВ (1г) = $3 \text{mg}/\text{m}^3$

- за приземни озон је прописана Уредбом циљана вредност (максимална дневна осмочасовна средња вредност) која износи $120,0 \mu\text{g}/\text{m}^3$ и не сме се прекорачити у више од 25 дана по календарској години у току три године мерења.

- за азот диоксид ГВ(1ч) се не сме прекорачити више од 18 пута годишње, ГВ(1г) = $40 \mu\text{g}/\text{m}^3$

- за амонијак МДК(1г) = $8 \mu\text{g}/\text{m}^3$

- за PM10 ГВ (1г) = $40 \mu\text{g}/\text{m}^3$, толерантна вредност ТВ за 2013. годину износи $44,8 \mu\text{g}/\text{m}^3$;

ГВ(24ч) се не сме прекорачити више од 35 пута у једној кал. години

- за PM2.5 ГВ (1г) = $25 \mu\text{g}/\text{m}^3$, толерантна вредност ТВ за 2013. годину износи $29,3 \mu\text{g}/\text{m}^3$

- за бензен прописана гранична вредност ГВ која износи $5 \mu\text{g}/\text{m}^3$ на годишњем нивоу, толерантна вредност ТВ за 2013. годину износи $6,5 \mu\text{g}/\text{m}^3$
*ГВ није прописана "Уредбом о условима за мониторинг и захтевима квалитета ваздуха" ("Сл.гласник РС" бр. 11/10 и 75/10).

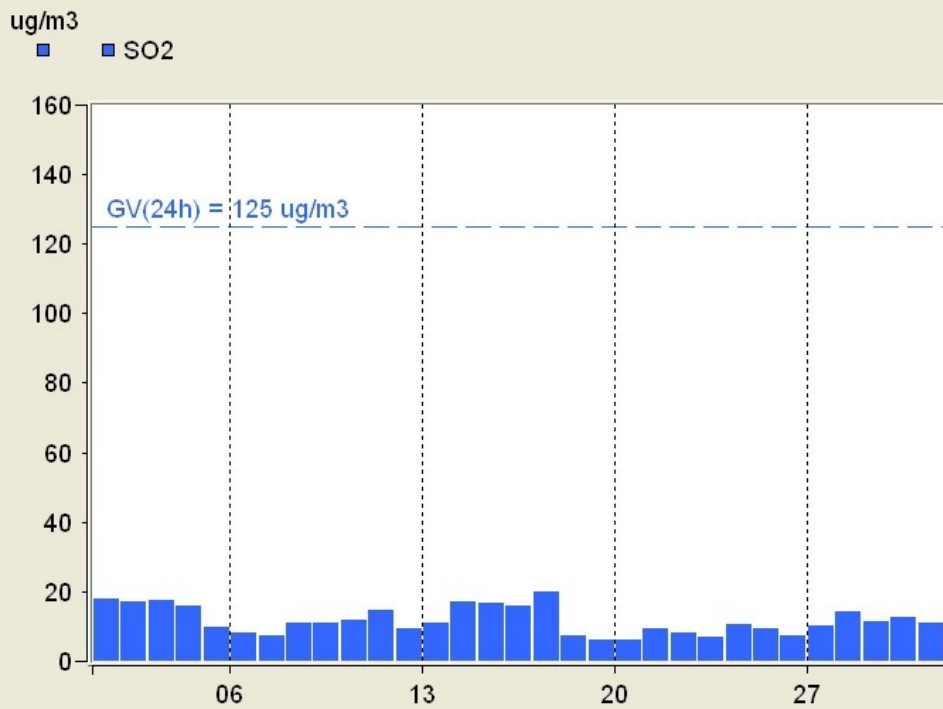
Месечни извештаји Система за континуално праћење аерозагађења презентују се на интернет адреси www.pancevo.rs

Секретар

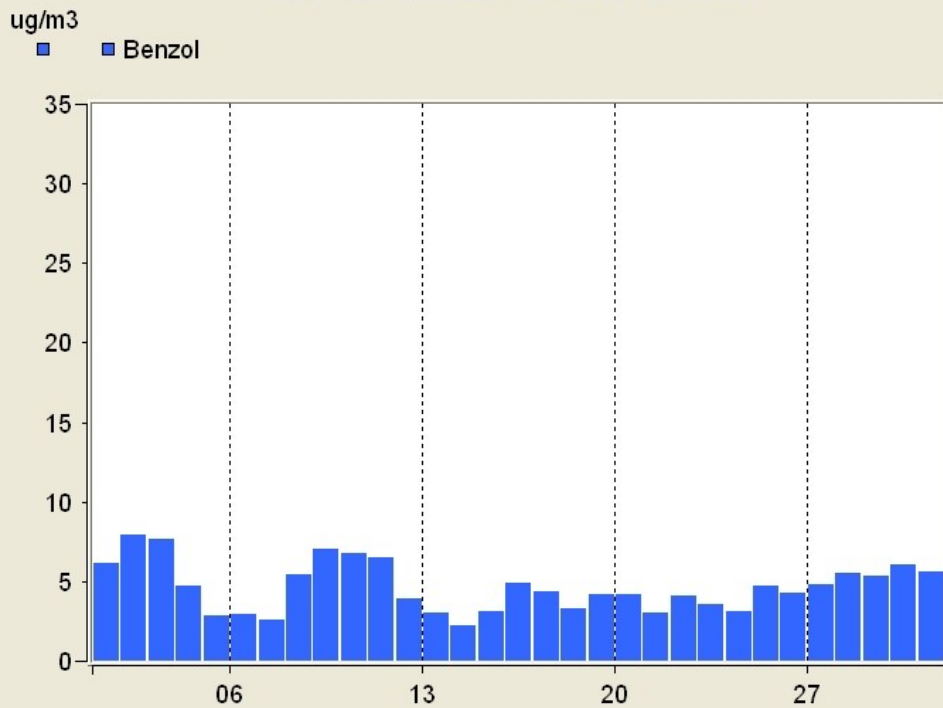
Олга Шиповац

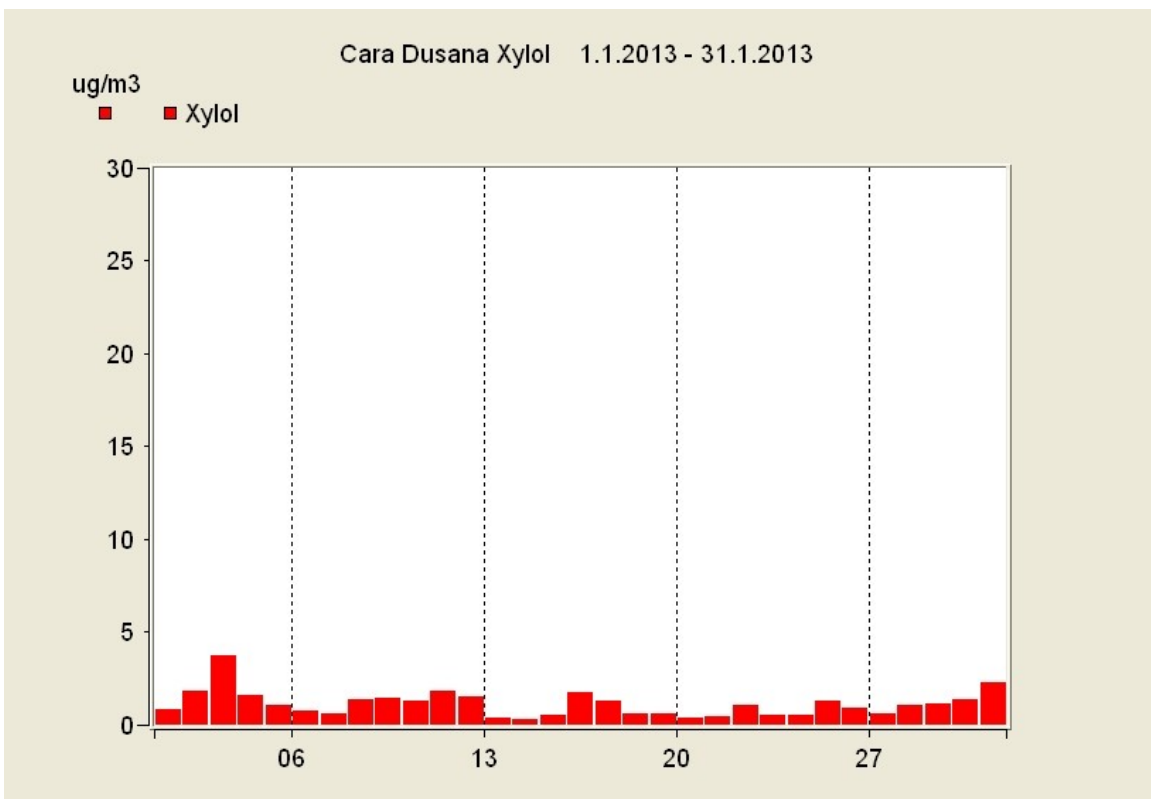
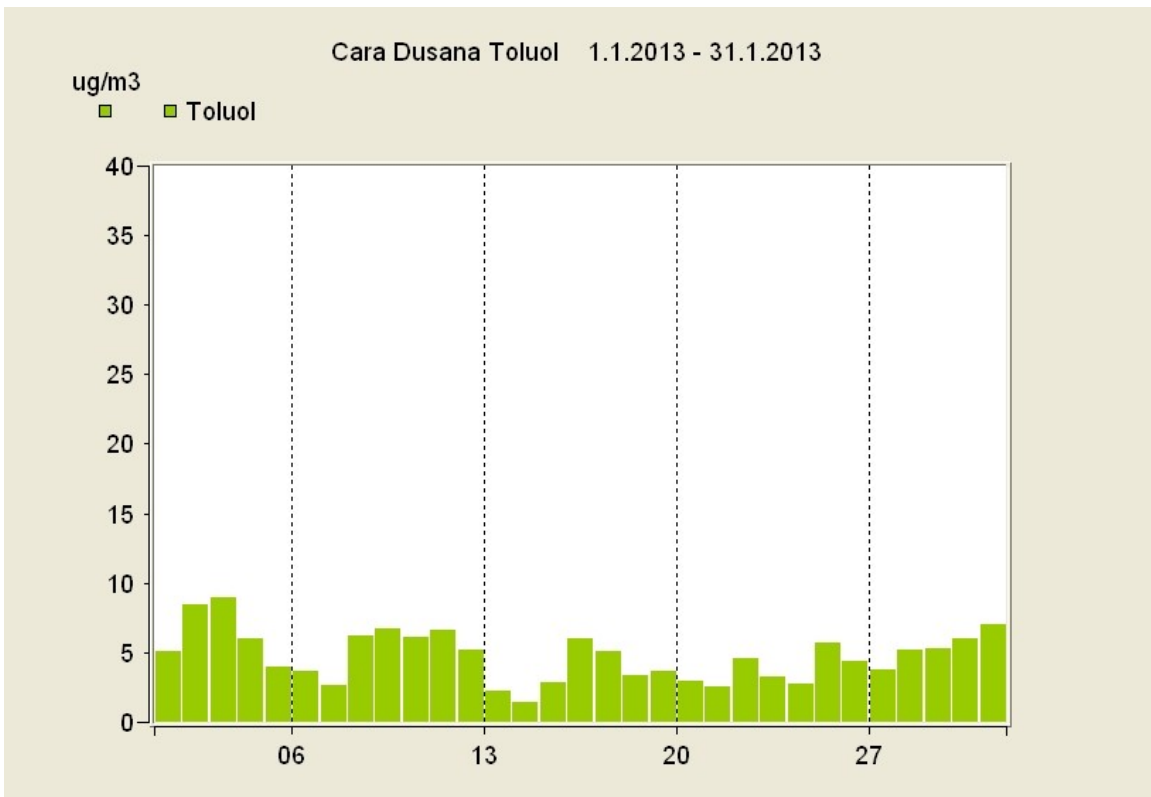
ГРАФИЧКИ ПРИКАЗ

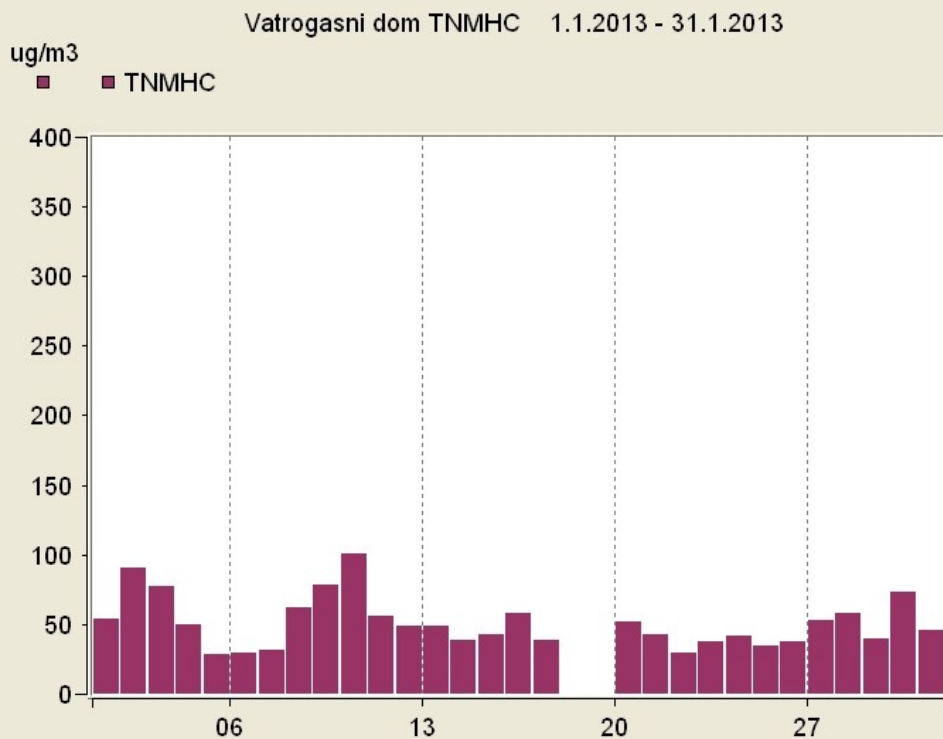
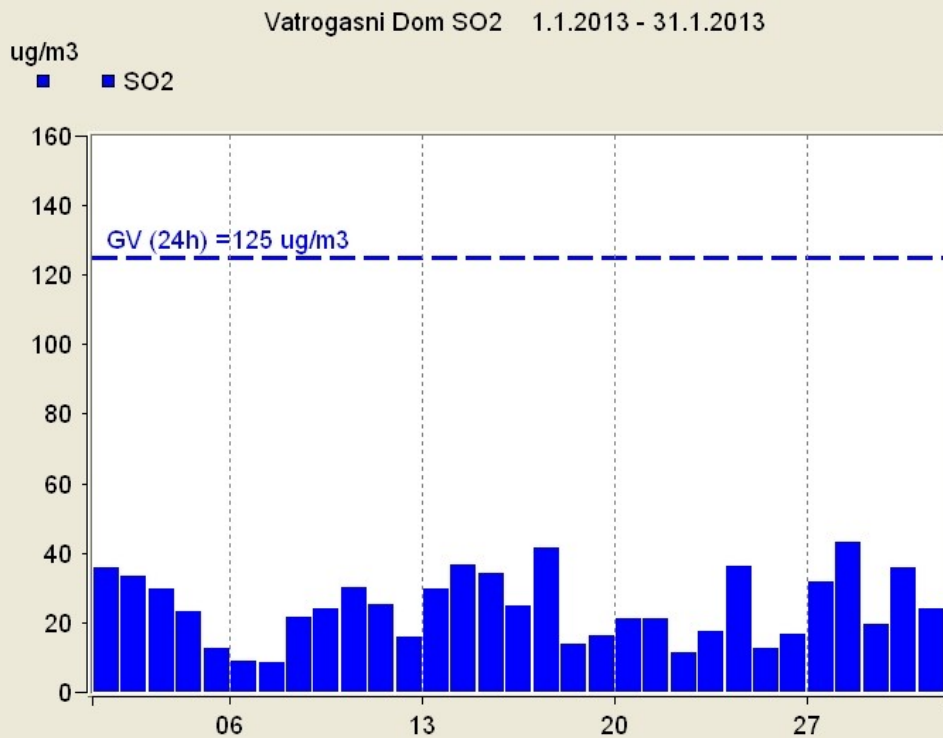
Cara Dusana SO2 1.1.2013 - 31.1.2013



Cara Dusana Benzol 1.1.2013 - 31.1.2013



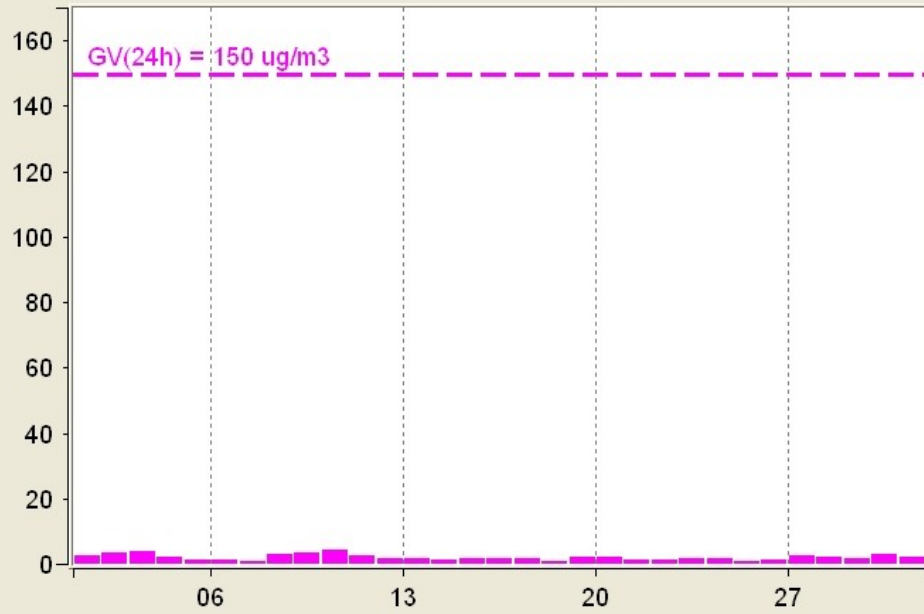




Vatrogasni dom H2S 1.1.2013 - 31.1.2013

ug/m3

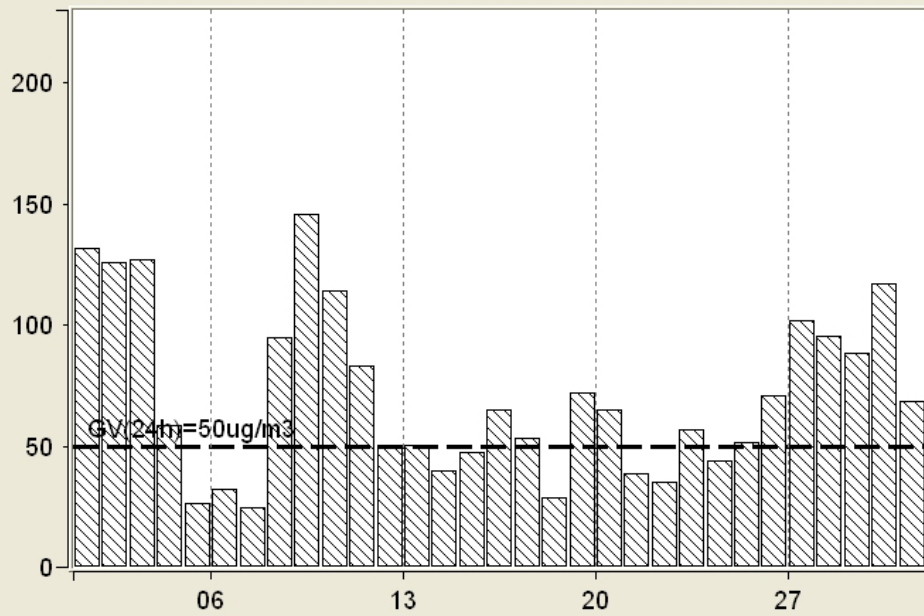
■ H2S

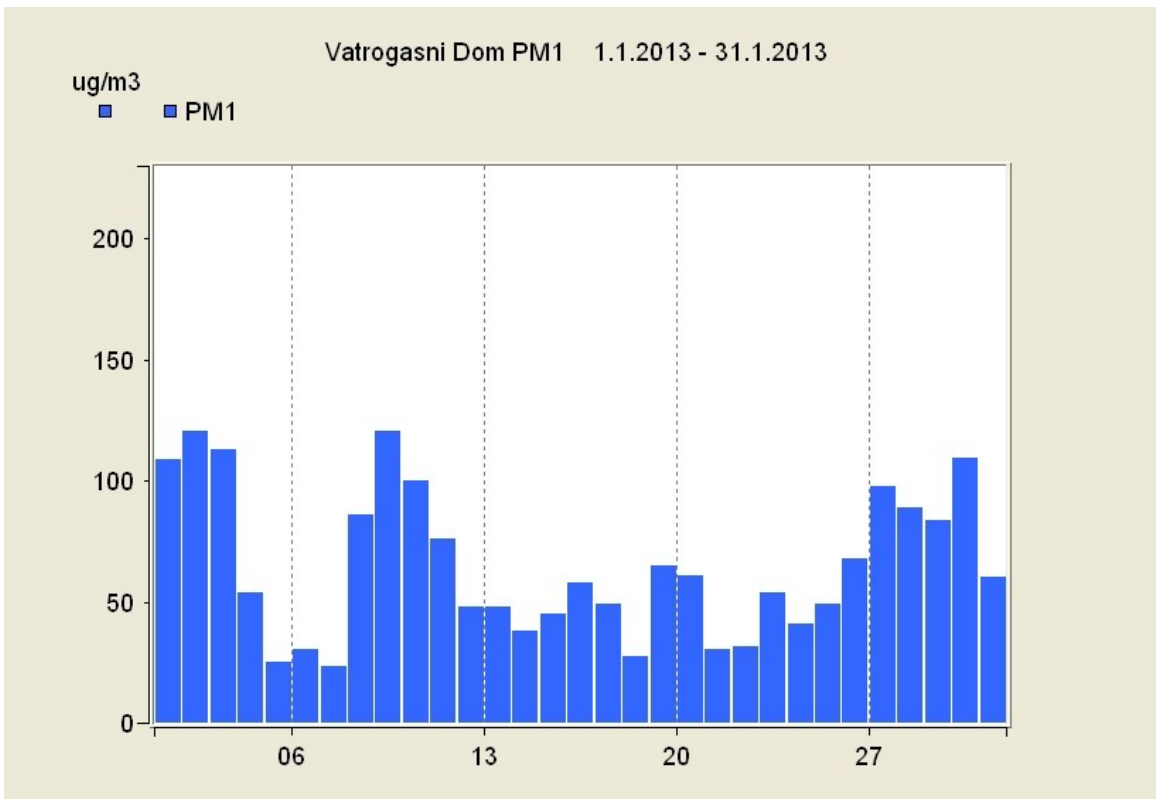
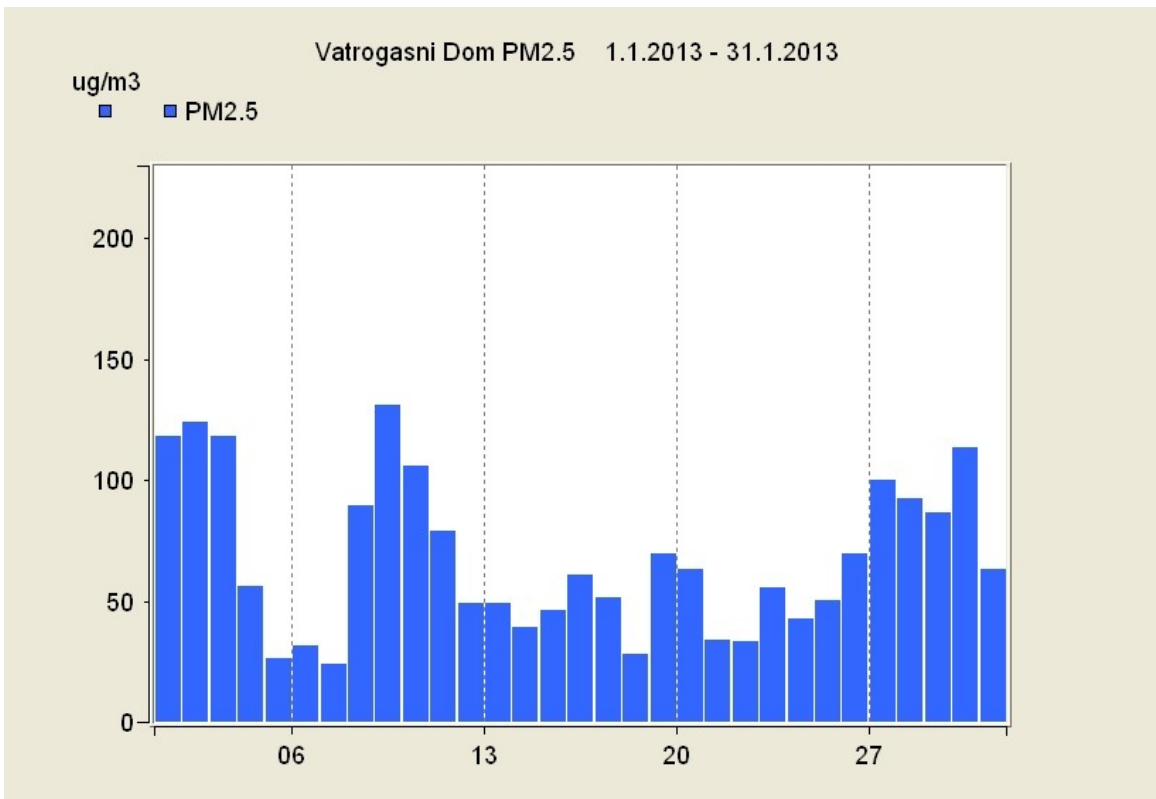


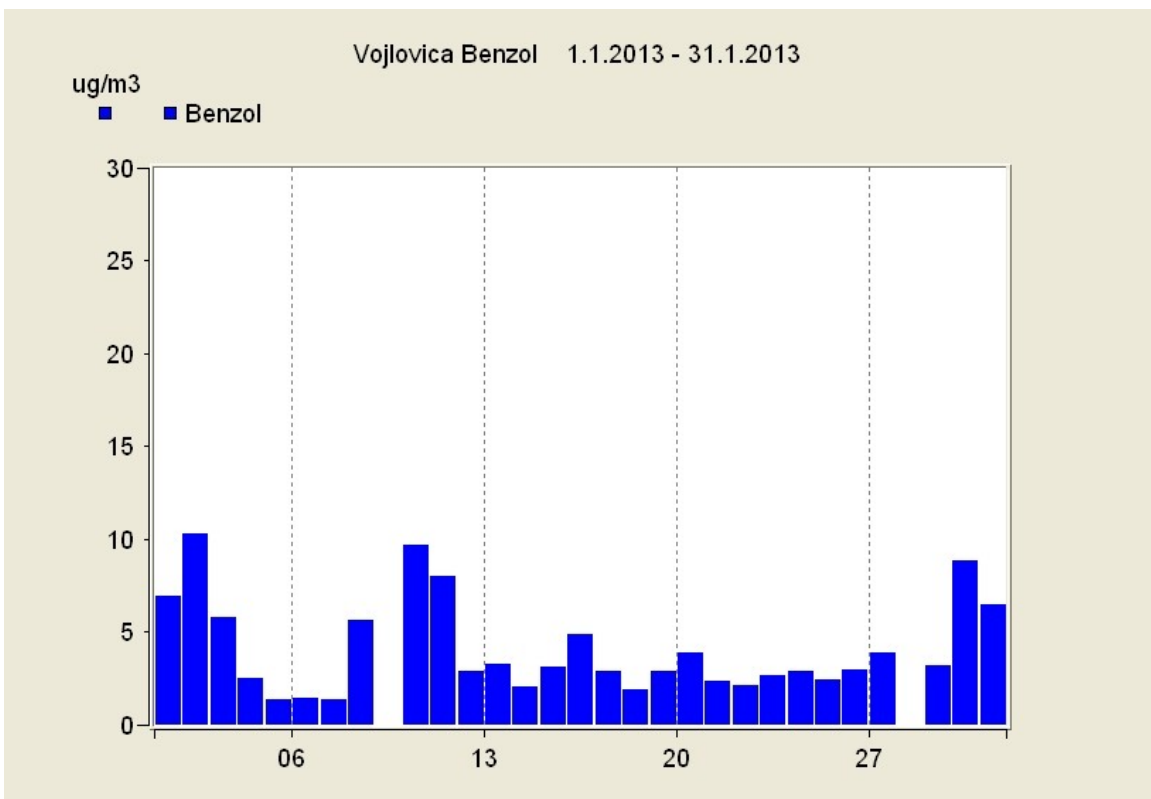
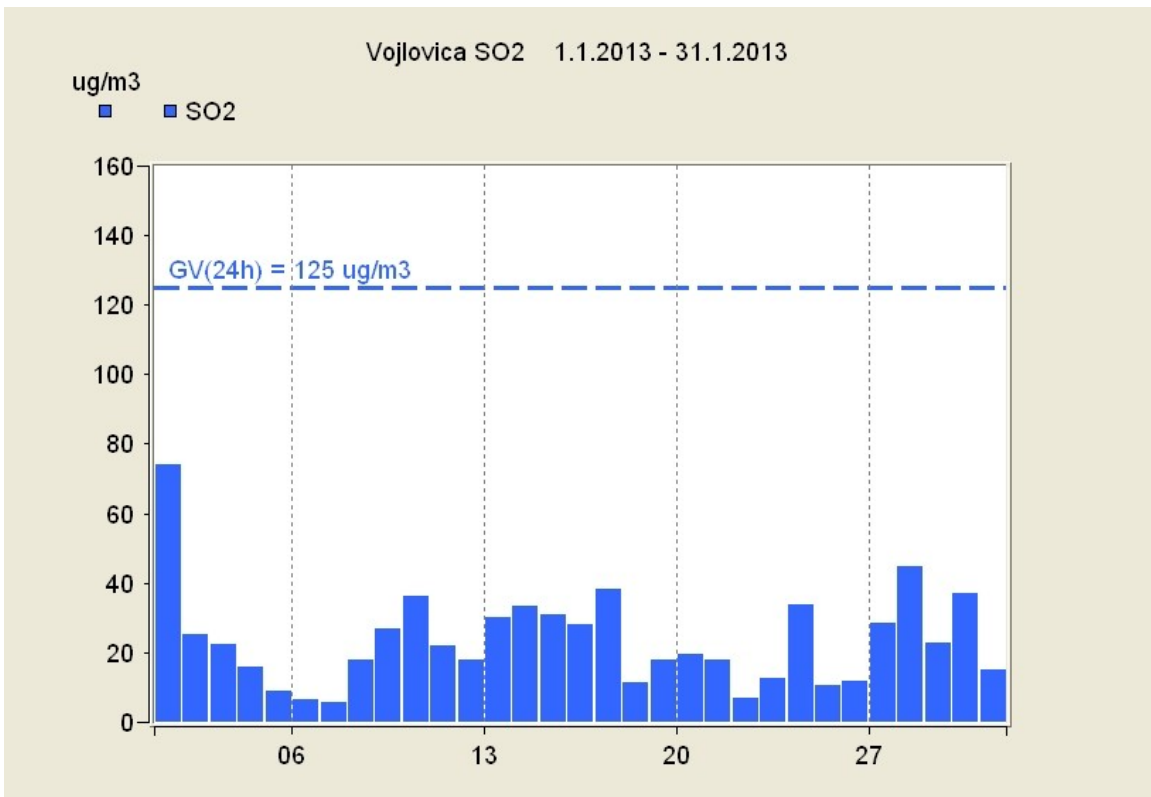
Vatrogasni Dom PM10 1.1.2013 - 31.1.2013

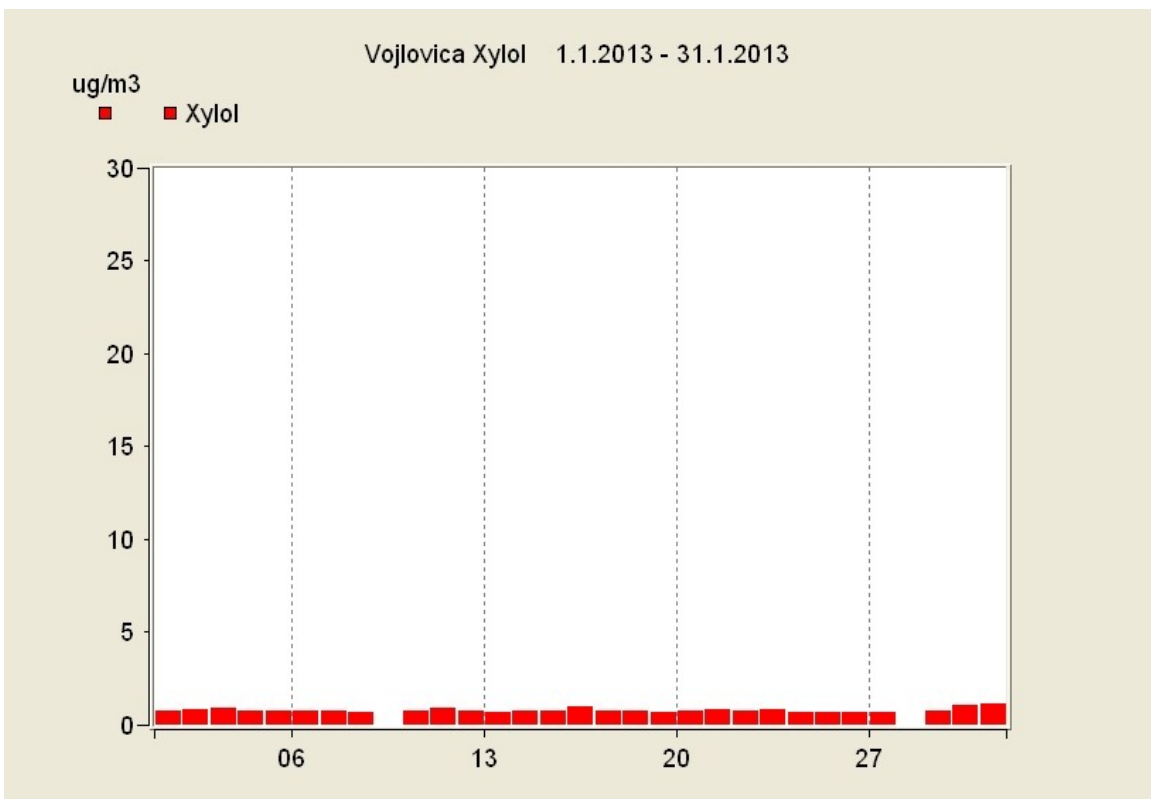
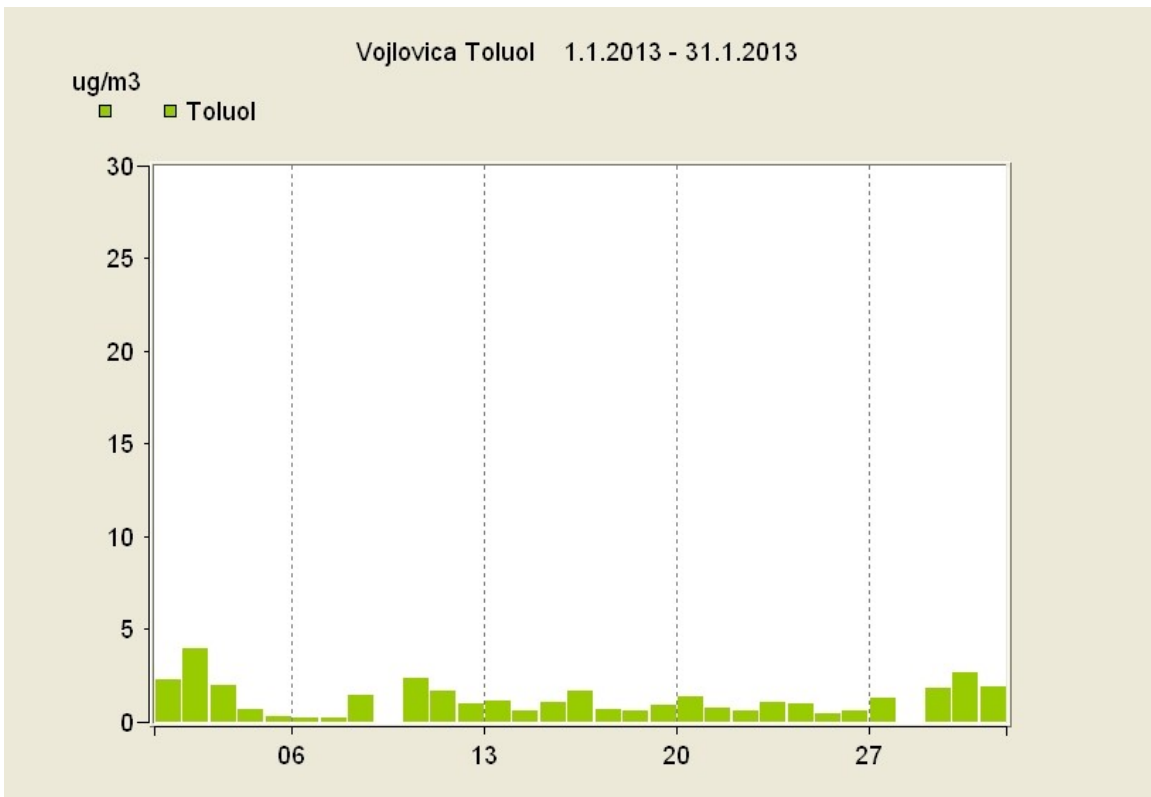
ug/m3

■ PM10

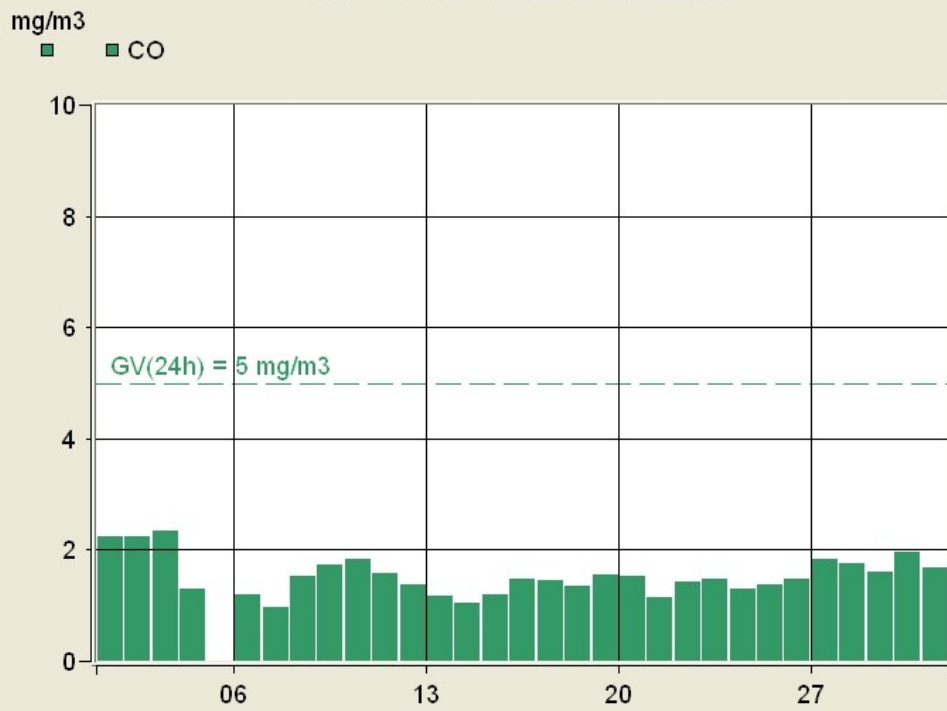








Starcevo CO 1.1.2013 - 31.1.2013



Starcevo PM10 1.1.2013 - 31.1.2013

