

РЕПУБЛИКА СРБИЈА
АУТОНОМНА ПОКРАЈИНА ВОЈВОДИНА
ГРАД ПАНЧЕВО
ГРАДСКА УПРАВА
СЕКРЕТАРИЈАТ ЗА ЗАШТИТУ ЖИВОТНЕ СРЕДИНЕ
Трг краља Петра I бр. 2 – 4
БРОЈ : XV-23-501-сл/2013
Панчево, 13.03.2013.

**МЕСЕЧНИ ИЗВЕШТАЈ
СИСТЕМА ЗА КОНТИНУАЛНО ПРАЋЕЊЕ АЕРОЗАГАЂЕЊА ЗА
ФЕБРУАР 2013. ГОДИНЕ**

Систем за континуално праћење аерозагађења обухвата три мерна места у Панчеву: Цара Душана, Ватрогасни дом и Војловица и четврто мерно место Старчево у Старчеву, са центром за праћење у Секретаријату за заштиту животне средине Градске управе града Панчева.

У извештају је за свако мерно место дат табеларни преглед података и хистограми средњих 24-часовних концентрација.

мерно место Цара Душана

- Сумпор диоксид (SO_2) - без прекорачења ГВ (24ч) , ГВ (1ч)
ГВ (24ч) = $125 \mu\text{g}/\text{m}^3$; ГВ (1ч) = $350 \mu\text{g}/\text{m}^3$
Укупан број (24 ч.) мерења 28
Средња месечна концентрација $10,9 \mu\text{g}/\text{m}^3$
Максимална 24-часовна концентрација $20,2 \mu\text{g}/\text{m}^3$ измерена 18.02.2013.

- В,Т, Х**
- Бензен (В)
ГВ(1г) = $5 \mu\text{g}/\text{m}^3$ и ТВ= $6,5 \mu\text{g}/\text{m}^3$ на годишњем нивоу
Укупан број (24 ч.) мерења 28
Средња месечна концентрација $4,4 \mu\text{g}/\text{m}^3$
Максимална 24-часовна концентрација $9,5 \mu\text{g}/\text{m}^3$ измерена 28.02.2013.
Годишња концентрација $3,82 \mu\text{g}/\text{m}^3$.

- Толуен (Т) - без прекорачења ГВ (7 дана)
ГВ (7дана) = $0,26 \text{mg}/\text{m}^3$
Укупан број (24 ч.) мерења 28
Средња месечна концентрација $4,9 \mu\text{g}/\text{m}^3$
Максимална 24-часовна концентрација $11,55 \mu\text{g}/\text{m}^3$ измерена 28.02.2013.

- Ксилен (Х)*
Укупан број (24 ч.) мерења 28
Средња месечна концентрација $1,3 \mu\text{g}/\text{m}^3$
Максимална 24-часовна концентрација $4,7 \mu\text{g}/\text{m}^3$ измерена 28.02.2013.

мерно место Ватрогасни дом

- Сумпор диоксид (SO_2) - без прекорачења ГВ (24ч) и ГВ (1ч)
 $\text{ГВ (24ч)} = 125 \mu\text{g}/\text{m}^3$; $\text{ГВ (1ч)} = 350 \mu\text{g}/\text{m}^3$
Укупан број (24 ч.) мерења 26;
Средња месечна концентрација $21,5 \mu\text{g}/\text{m}^3$
Максимална 24-часовна концентрација $42,05 \mu\text{g}/\text{m}^3$ измерена 18.02.2013.
- Укупни угљоводоници неметанског типа (ТНМНС)*
Укупан број (24 ч.) мерења 21
Средња месечна концентрација $50,25 \mu\text{g}/\text{m}^3$
Максимална 24-часовна концентрација $115,5 \mu\text{g}/\text{m}^3$ измерена 28.02.2013.
- Водоник сулфид (H_2S) - без прекорачења ГВ (24ч);
 $\text{ГВ (24ч)} = 150 \mu\text{g}/\text{m}^3$
Укупан број (24 ч.) мерења 26;
Средња месечна концентрација $2,6 \mu\text{g}/\text{m}^3$
Максимална 24-часовна концентрација $5,1 \mu\text{g}/\text{m}^3$ измерена 28.02.2013.
- Суспендоване честице(PM10) - **15 прекорачења ГВ(24ч); 10 прекорачења ТВ(24ч),**
 $\text{ГВ (24ч)} = 50 \mu\text{g}/\text{m}^3$; $\text{ТВ (24ч)} = 65 \mu\text{g}/\text{m}^3$;
Прекорачења ГВ су регистрована 01./05.-06./09.-11./15.-22./28. фебруар.
Укупан број (24 ч.) мерења 28
Средња месечна концентрација $54,0 \mu\text{g}/\text{m}^3$
Максимална 24-часовна концентрација $117,1 \mu\text{g}/\text{m}^3$ измерена 28.02.2013.
- Суспендоване честице(PM 2.5) -
 $\text{ГВ (1ч)} = 25 \mu\text{g}/\text{m}^3$; $\text{ТВ (1ч)} = 29,3 \mu\text{g}/\text{m}^3$;
Укупан број (24 ч.) мерења 28
Средња месечна концентрација $51,1 \mu\text{g}/\text{m}^3$
Максимална 24-часовна концентрација $104,65 \mu\text{g}/\text{m}^3$ измерена 28.02.2013.
- Суспендоване честице(PM 1.0)* -
Укупан број (24 ч.) мерења 28
Средња месечна концентрација $48,9 \mu\text{g}/\text{m}^3$
Максимална 24-часовна концентрација $99,3 \mu\text{g}/\text{m}^3$ измерена 28.02.2013.

мерно место Војловица

- Сумпор диоксид (SO_2) - без прекорачења ГВ (24ч) и ГВ (1ч)
 $\text{ГВ (24ч)} = 125 \mu\text{g}/\text{m}^3$; $\text{ГВ (1ч)} = 350 \mu\text{g}/\text{m}^3$
Укупан број (24 ч.) мерења 28;
Средња месечна концентрација $24,2 \mu\text{g}/\text{m}^3$
Максимална 24-часовна концентрација $47,2 \mu\text{g}/\text{m}^3$ измерена 15.02.2013.

В,Т, Х

- Бензен (В)
ГВ(1г) = 5 $\mu\text{g}/\text{m}^3$ и ТВ=6,5 $\mu\text{g}/\text{m}^3$ на годишњем нивоу
Укупан број (24 ч.) мерења 27
Средња месечна концентрација 3,6 $\mu\text{g}/\text{m}^3$
Максимална 24-часовна концентрација 10,2 $\mu\text{g}/\text{m}^3$ измерена 28.02.2013.
Годишња концентрација 3,0 $\mu\text{g}/\text{m}^3$.
- Толуен (Т) - без прекорачења ГВ (7 дана)
ГВ (7дана) = 0,26 mg/m^3
Укупан број (24 ч.) мерења 27
Средња месечна концентрација 1,1 $\mu\text{g}/\text{m}^3$
Максимална 24-часовна концентрација 4,7 $\mu\text{g}/\text{m}^3$ измерена 28.02.2013.
- Ксилен (Х)*
Укупан број (24 ч.) мерења 27
Средња месечна концентрација 0,9 $\mu\text{g}/\text{m}^3$
Максимална 24-часовна концентрација 2,0 $\mu\text{g}/\text{m}^3$ измерена 28.02.2013.
- Суспендоване честице(PM10) - **6 прекорачења ГВ(24ч); 3 прекорачења ТВ(24ч)**,
ГВ (24ч) = 50 $\mu\text{g}/\text{m}^3$; ТВ (24ч) = 65 $\mu\text{g}/\text{m}^3$;
Прекорачења ГВ су регистрована 15.-17./19.-20./28. фебруар.
Укупан број (24 ч.) мерења- недовољан (16)
Максимална 24-часовна концентрација 97,25 $\mu\text{g}/\text{m}^3$ измерена 28.02.2013.

мерно место Старчево

- Угљен моноксид (СО) - без прекорачења ГВ (24ч) , ГВ (8ч)
ГВ (24ч) = 5 mg/m^3 ГВ (8ч) = 10 mg/m^3
Укупан број (24 ч.) мерења 23;
Средња месечна концентрација 1,4 mg/m^3
Максимална 24-часовна концентрација 2,0 mg/m^3 измерена 11.02.2013.
- Суспендоване честице(PM10) - **12 прекорачења ГВ(24ч); 8 прекорачења ТВ(24ч)**
ГВ (24ч) = 50 $\mu\text{g}/\text{m}^3$; ТВ (24ч) = 65 $\mu\text{g}/\text{m}^3$;
Прекорачења ГВ су регистрована 01./04.-06./08.-11./19.-20./22./28. фебруара
Укупан број (24 ч.) мерења 23
Средња месечна концентрација 59,6 $\mu\text{g}/\text{m}^3$
Максимална 24-часовна концентрација 171,4 $\mu\text{g}/\text{m}^3$ измерена 11.02.2013.

напомене:

ГВ - гранична вредност прописана "Уредбом о условима за мониторинг и захтевима квалитета ваздуха"
("Сл.гласник РС" бр. 11/10 и 75/10)

ТВ - толерантна вредност прописана "Уредбом о условима за мониторинг и захтевима квалитета ваздуха"
("Сл.гласник РС" бр. 11/10 и 75/10)

- за сумпордиоксид ГВ (1г) = 50 $\mu\text{g}/\text{m}^3$, ГВ(24ч) се не сме прекорачити више од 3 пута у једној календарској години, а ГВ(1ч) не сме се прекорачити више од 24 пута у једној кал. години

- за угљен моноксид ГВ (1г) = 3 mg/m^3

- за приземни озон је прописана Уредбом циљана вредност (максимална дневна осмочасовна средња

вредност) која износи $120,0\mu\text{g}/\text{m}^3$ и не сме се прекорачити у више од 25 дана по календарској години у току три године мерења.

- за азот диоксид ГВ(1ч) се не сме прекорачити више од 18 пута годишње, ГВ(1г) = $40\mu\text{g}/\text{m}^3$

- за амонијак ГВ(1г) = $8\mu\text{g}/\text{m}^3$

- за РМ10 ГВ (1г) = $40\mu\text{g}/\text{m}^3$, ГВ(24ч) се не сме прекорачити више од 35 пута у једној кал. години

- за РМ2.5 ГВ (1г) = $25\mu\text{g}/\text{m}^3$, толерантна вредност ТВ за 2013. годину износи $29,3\mu\text{g}/\text{m}^3$

- за бензен прописана гранична вредност ГВ која износи $5\mu\text{g}/\text{m}^3$ на годишњем нивоу, толерантна вредност ТВ за 2013. годину износи $6,5\mu\text{g}/\text{m}^3$

*ГВ није прописана "Уредбом о условима за мониторинг и захтевима квалитета ваздуха" ("Сл.гласник РС" бр. 11/10 и 75/10).

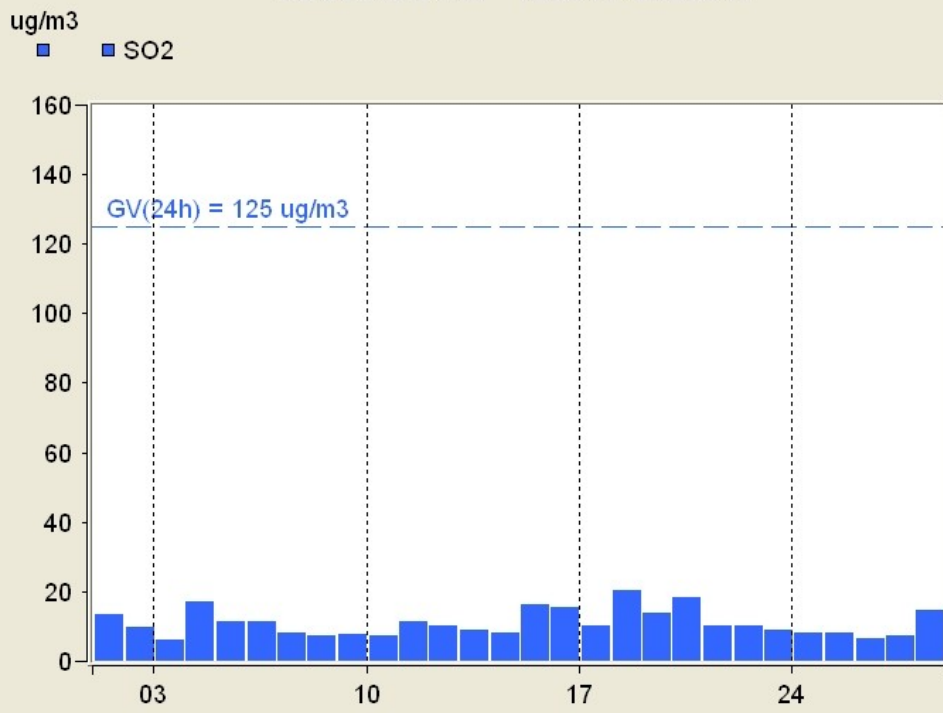
Месечни извештаји Система за континуално праћење аерозагађења презентују се на интернет адреси www.pancevo.rs

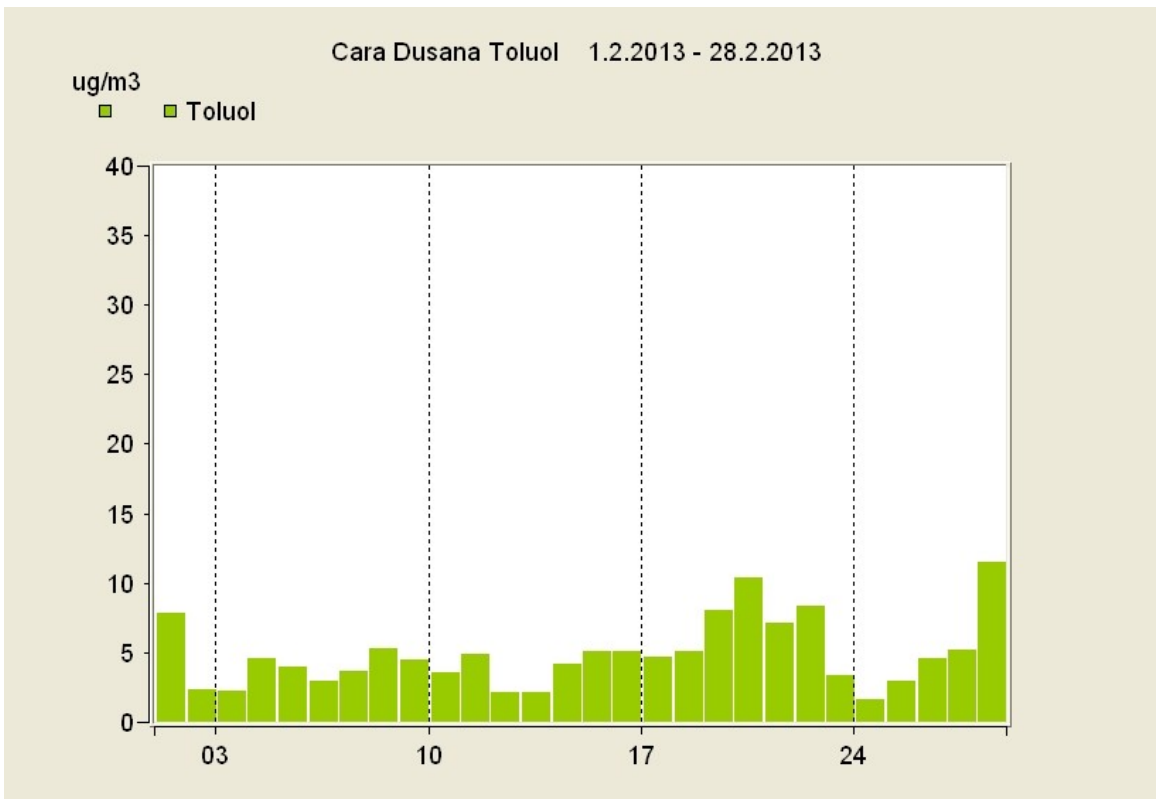
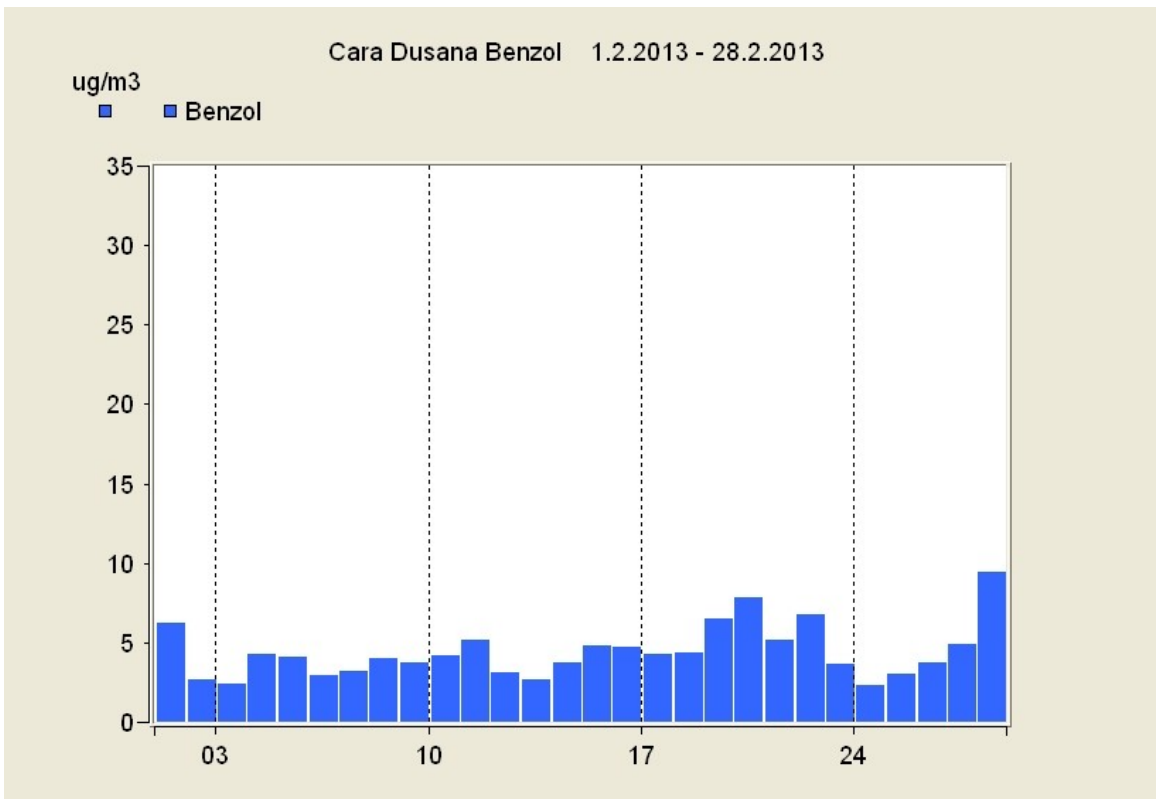
Секретар

Олга Шиповац

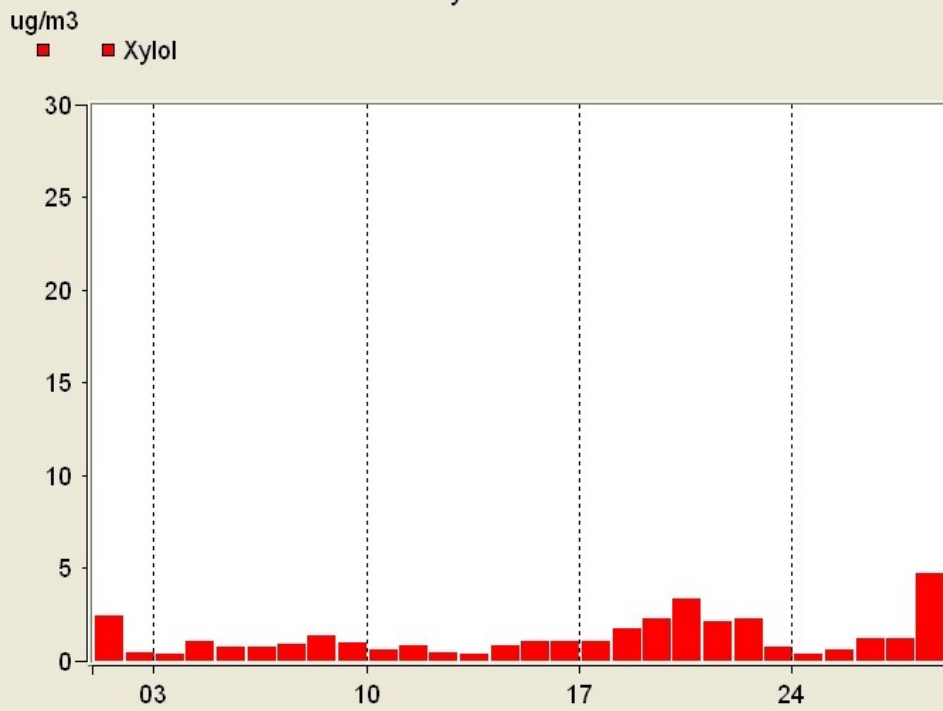
ГРАФИЧКИ ПРИКАЗ

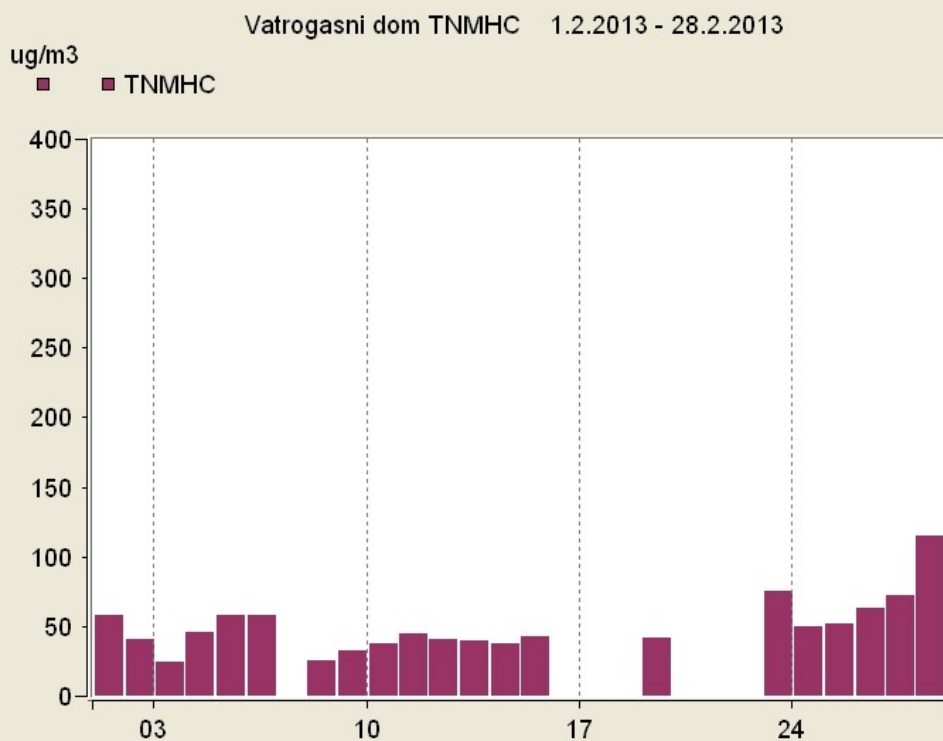
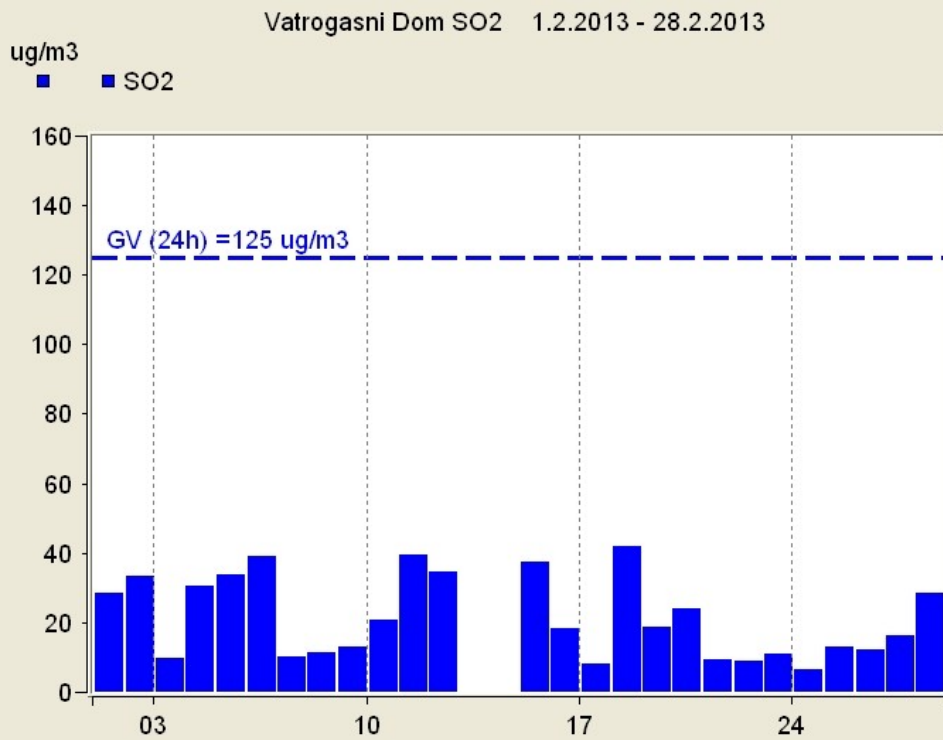
Cara Dusana SO2 1.2.2013 - 28.2.2013



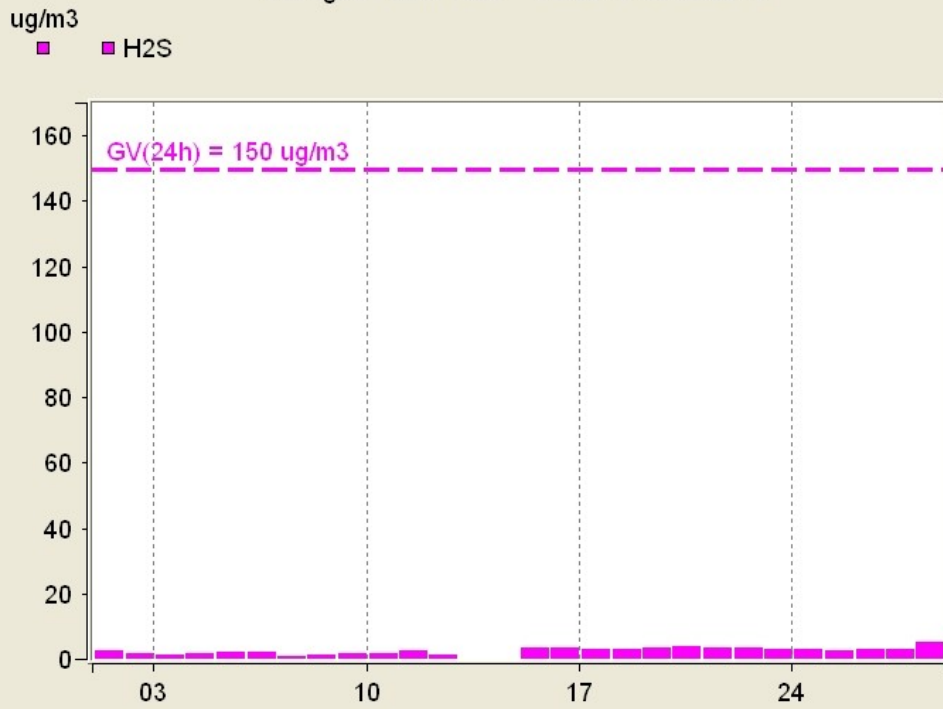


Cara Dusana Xylol 1.2.2013 - 28.2.2013

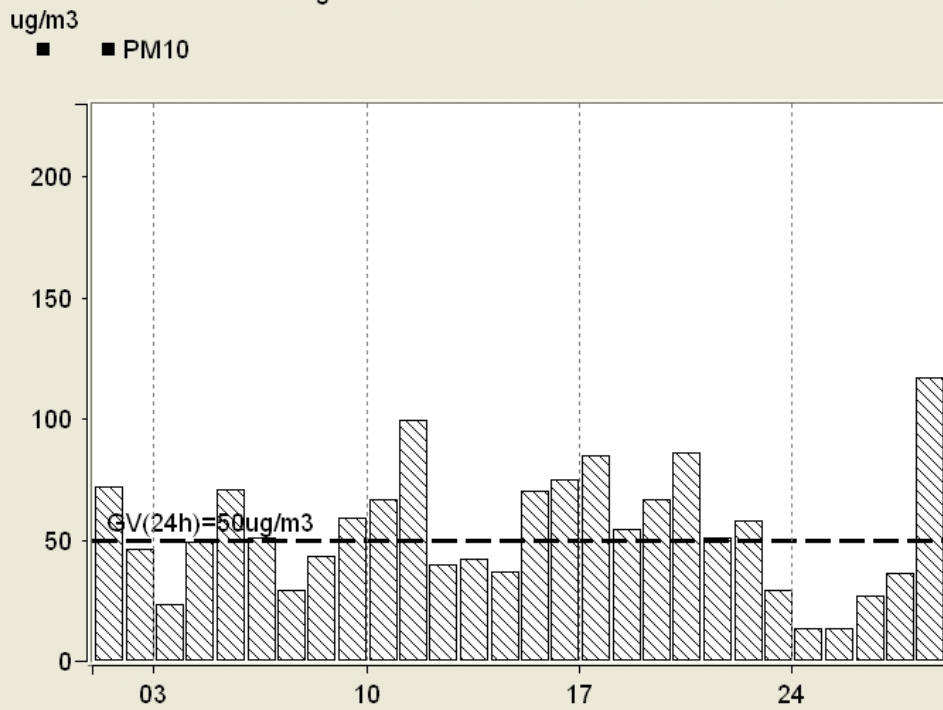


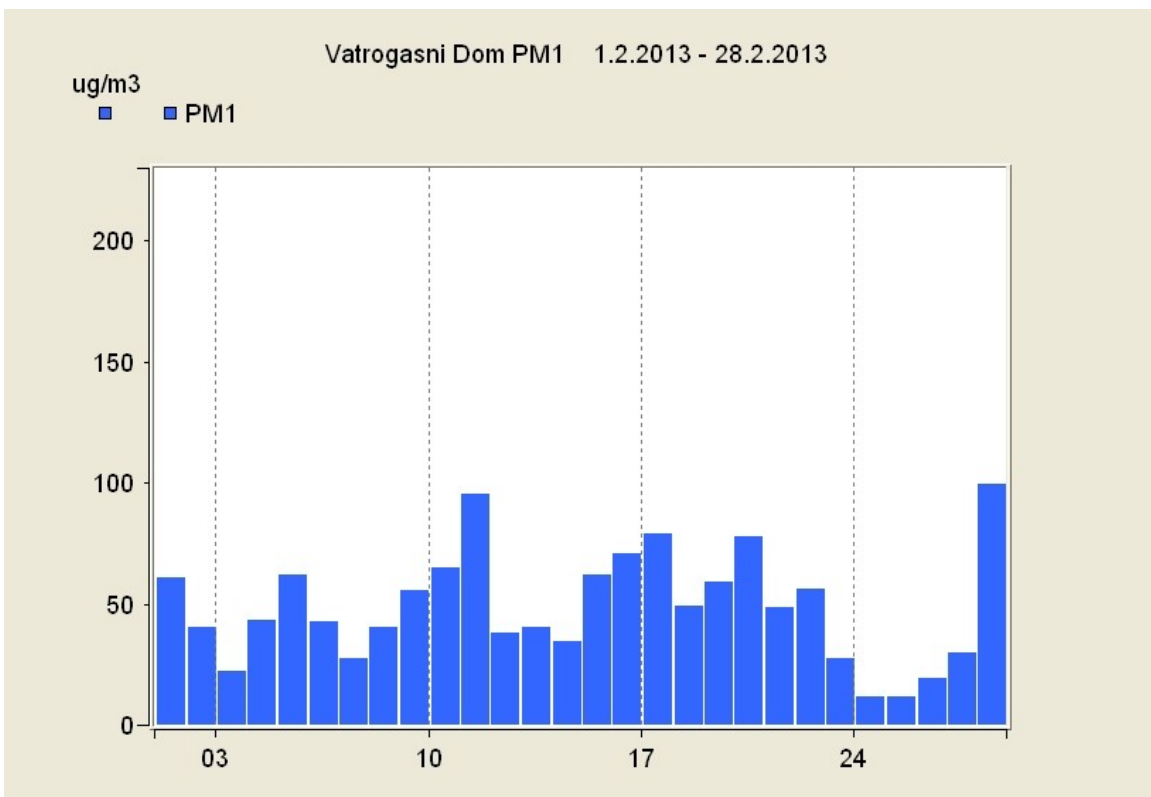
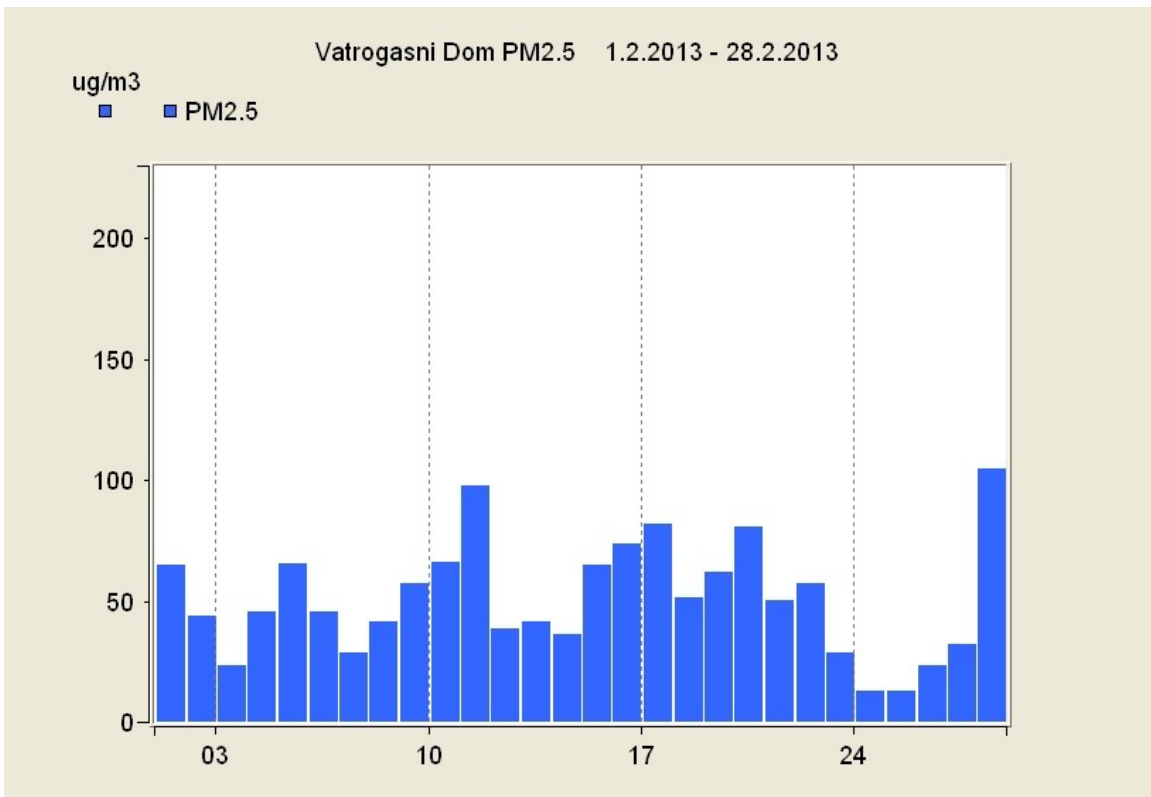


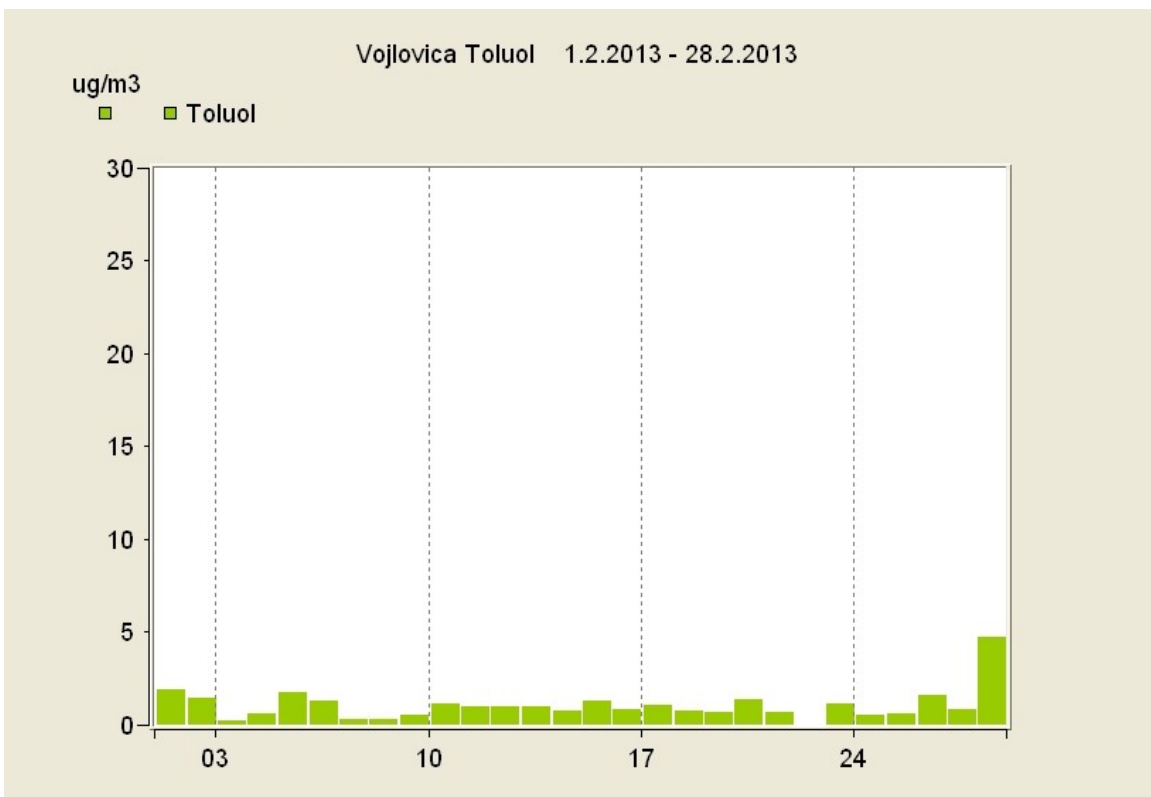
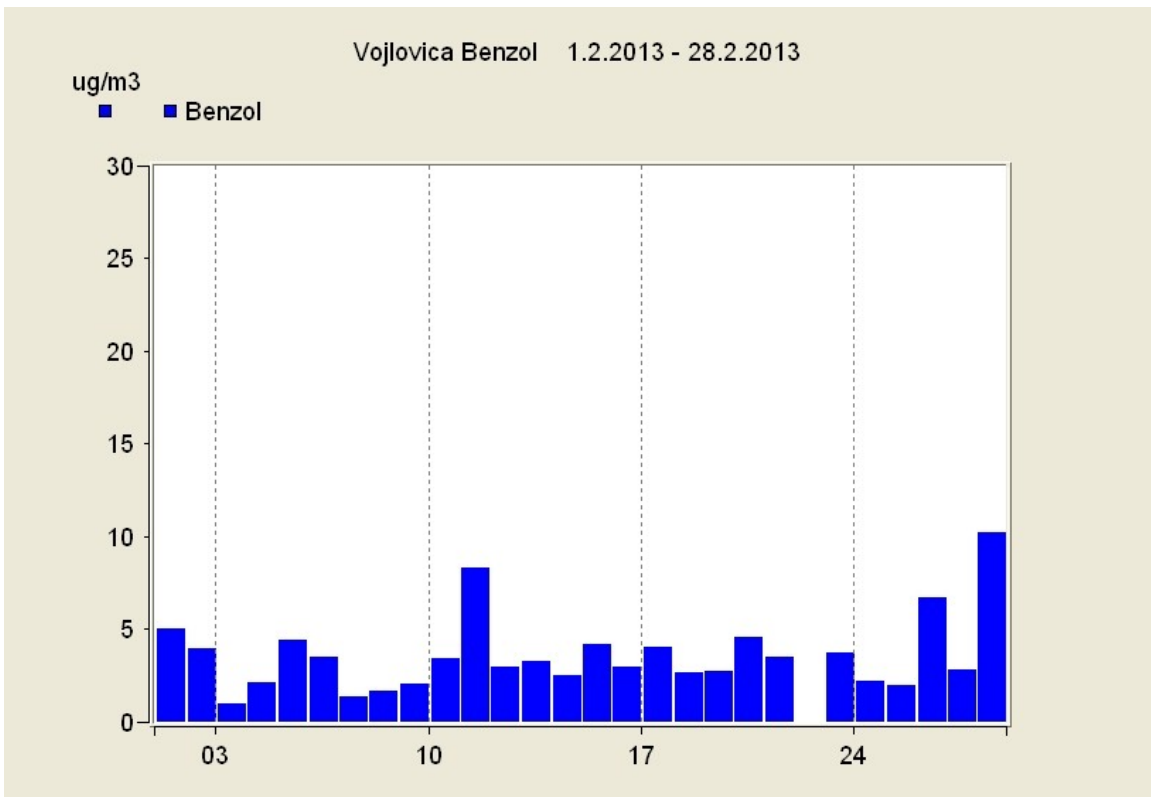
Vatrogasni dom H2S 1.2.2013 - 28.2.2013

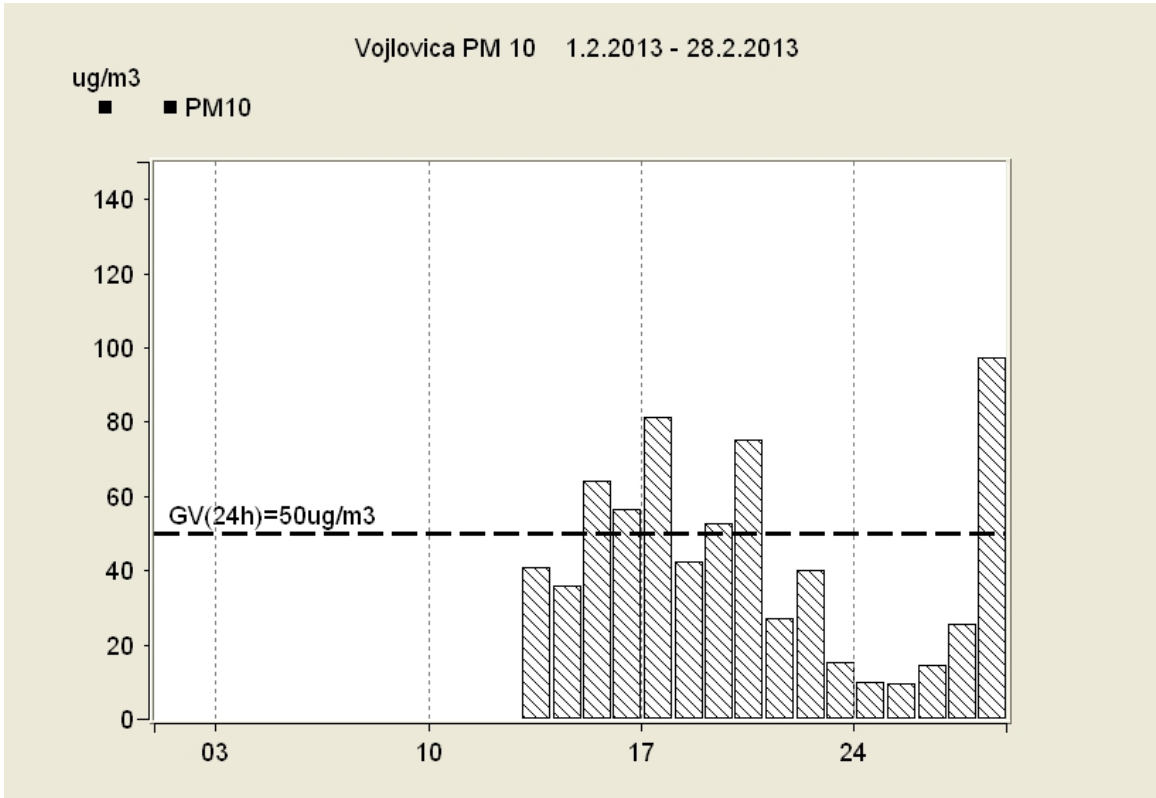
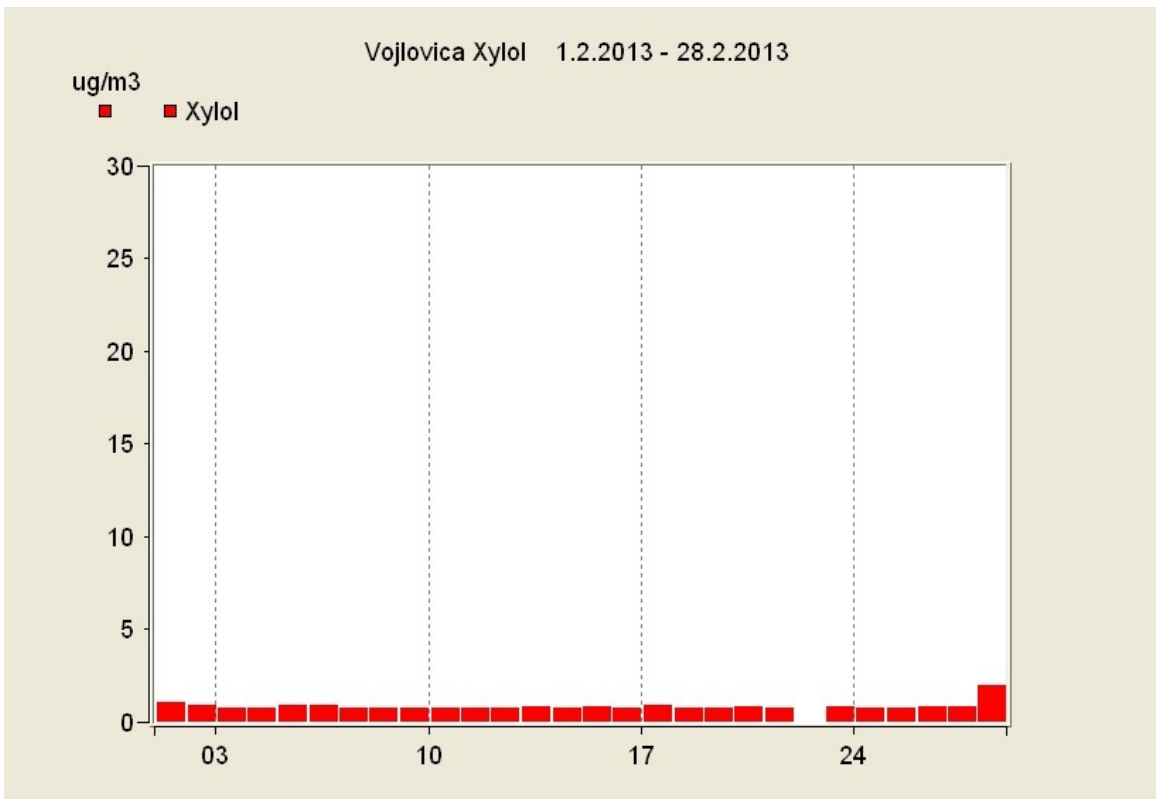


Vatrogasni Dom PM10 1.2.2013 - 28.2.2013

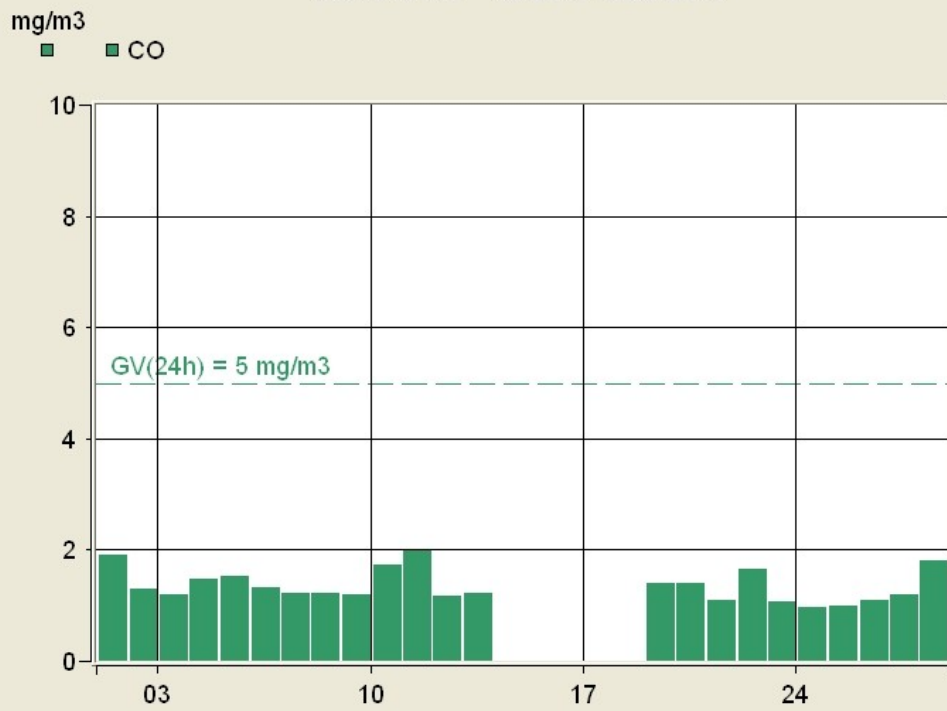








Starcevo CO 1.2.2013 - 28.2.2013



Starcevo PM10 1.2.2013 - 28.2.2013

