

РЕПУБЛИКА СРБИЈА
АУТОНОМНА ПОКРАЈИНА ВОЈВОДИНА
ГРАД ПАНЧЕВО
ГРАДСКА УПРАВА
СЕКРЕТАРИЈАТ ЗА ЗАШТИТУ ЖИВОТНЕ СРЕДИНЕ,
УРБАНИЗАМ, ГРАЂЕВИНСКЕ И СТАМБЕНО-КОМУНАЛНЕ ПОСЛОВЕ
ОДЕЉЕЊЕ ЗА ОДРЖИВИ РАЗВОЈ И
ЗАШТИТУ ЖИВОТНЕ СРЕДИНЕ
Трг краља Петра I бр. 2 – 4
БРОЈ : V-23-501-сл/2012
Панчево, 06.02.2012.

**МЕСЕЧНИ ИЗВЕШТАЈ
СИСТЕМА ЗА КОНТИНУАЛНО ПРАЋЕЊЕ АЕРОЗАГАЂЕЊА ЗА
ФЕБРУАР 2012. ГОДИНЕ**

Систем за континуално праћење аерозагађења обухвата три мерна места у Панчеву: Цара Душана, Ватрогасни дом и Војловица и четврто мерно место Старчево у Старчеву, са центром за праћење у Секретаријату за заштиту животне средине, урбанизам, грађевинске и стамбено-комуналне послове Градске управе града Панчева.

У извештају је за свако мерно место дат табеларни преглед података и хистограми средњих 24-часовних концентрација¹.

мерно место Цара Душана

- Сумпор диоксид (SO₂) - без прекорачења ГВ (24ч) , ГВ (1ч)
ГВ (24ч) = 125 µg/m³; ГВ (1ч) = 350 µg/m³
Укупан број (24 ч.) мерења 29;
Средња месечна концентрација 19,3 µg/m³
Максимална 24-часовна концентрација 46,25 µg/m³ измерена 10.02.2012.

- Угљен моноксид (CO) - без прекорачења ГВ (24ч) , ГВ (8ч)
ГВ (24ч) = 5 mg/m³ ГВ (8ч) = 10 mg/m³
Укупан број (24 ч.) мерења 29;
Средња месечна концентрација 2,8 mg/m³
Максимална 24-часовна концентрација 4,8 mg/m³ измерена 14.02.2012.

В,Т, Х

- Бензен (В)
ГВ(1г) = 5 µg/m³ и ТВ= 7 µg/m³ на годишњем нивоу
Укупан број (24 ч.) мерења 28
Средња месечна концентрација 5,7 µg/m³
Максимална 24-часовна концентрација 10,8 µg/m³ измерена 14.02.2012.
Годишња концентрација 3,9 µg/m³.

- Толуен (Т) - без прекорачења ГВ (7 дана)
 $\text{ГВ (7 дана)} = 0,26 \text{ mg/m}^3$
 Укупан број (24 ч.) мерења 29
 Средња месечна концентрација $5,4 \text{ }\mu\text{g/m}^3$
 Максимална 24-часовна концентрација $9,1 \text{ }\mu\text{g/m}^3$ измерена 14.02.2012.
- Ксилен (Х)*
 Укупан број (24 ч.) мерења 29
 Средња месечна концентрација $1,2 \text{ }\mu\text{g/m}^3$
 Максимална 24-часовна концентрација $2,5 \text{ }\mu\text{g/m}^3$ измерена 26.02.2012.

мерно место Ватрогасни дом

- Сумпор диоксид (SO_2) - без прекорачења ГВ (24ч) и ГВ (1ч)
 $\text{ГВ (24ч)} = 125 \text{ }\mu\text{g/m}^3$; $\text{ГВ (1ч)} = 350 \text{ }\mu\text{g/m}^3$
 Укупан број (24 ч.) мерења 29;
 Средња месечна концентрација $31,9 \text{ }\mu\text{g/m}^3$
 Максимална 24-часовна концентрација $66,3 \text{ }\mu\text{g/m}^3$ измерена 10.02.2012.

В,Т

- Бензен (В)
 $\text{ГВ(1г)} = 5 \text{ }\mu\text{g/m}^3$ и $\text{ТВ}=7 \text{ }\mu\text{g/m}^3$ на годишњем нивоу
 Укупан број (24 ч.) мерења 29
 Средња месечна концентрација $5,5 \text{ }\mu\text{g/m}^3$
 Максимална 24-часовна концентрација $13,7 \text{ }\mu\text{g/m}^3$ измерена 14.02.2012.
 Годишња концентрација $4,4 \text{ }\mu\text{g/m}^3$.
- Толуен (Т) - без прекорачења ГВ (7 дана)
 $\text{ГВ (7 дана)} = 0,26 \text{ mg/m}^3$
 Укупан број (24 ч.) мерења 29
 Средња месечна концентрација $2,15 \text{ }\mu\text{g/m}^3$
 Максимална 24-часовна концентрација $5,9 \text{ }\mu\text{g/m}^3$ измерена 15.02.2012.
- Азот диоксид (NO_2) - без прекорачења ГВ (24ч);
 $\text{ГВ (24ч)} = 85 \text{ }\mu\text{g/m}^3$; $\text{ГВ (1ч)} = 150 \text{ }\mu\text{g/m}^3$
 Укупан број (24 ч.) мерења 29
 Средња месечна концентрација $16,2 \text{ }\mu\text{g/m}^3$
 Максимална 24-часовна концентрација $44,9 \text{ }\mu\text{g/m}^3$ измерена 14.02.2012.
- Водоник сулфид (H_2S) - без прекорачења ГВ (24ч);
 $\text{ГВ (24ч)} = 150 \text{ }\mu\text{g/m}^3$
 Укупан број (24 ч.) мерења 29;
 Средња месечна концентрација $2,0 \text{ }\mu\text{g/m}^3$
 Максимална 24-часовна концентрација $5,4 \text{ }\mu\text{g/m}^3$ измерена 14.02.2012.

мерно место Војловица

- Сумпор диоксид (SO₂) - без прекорачења ГВ (24ч) и ГВ (1ч)
ГВ (24ч) = 125 µg/m³; ГВ (1ч) = 350 µg/m³
Укупан број (24 ч.) мерења 29;
Средња месечна концентрација 33,7µg/m³
Максимална 24-часовна концентрација 85,5µg/m³ измерена 10.02.2012.

В,Т, Х

- Бензен (В)
ГВ(1г) = 5 µg/m³ и ТВ=7 µg/m³ на годишњем нивоу
Укупан број (24 ч.) мерења 25
Средња месечна концентрација 5,4 µg/m³
Максимална 24-часовна концентрација 15,0 µg/m³ измерена 14.02.2012.
Годишња концентрација 4,0 µg/m³.
- Толуен (Т) - без прекорачења ГВ (7 дана)
ГВ (7дана) = 0,26 mg/m³
Укупан број (24 ч.) мерења 25
Средња месечна концентрација 2,7 µg/m³
Максимална 24-часовна концентрација 7,75 µg/m³ измерена 25.02.2012.
- Ксилен (Х)*
Укупан број (24 ч.) мерења 25
Средња месечна концентрација 0,7 µg/m³
Максимална 24-часовна концентрација 3,4µg/m³ измерена 25.02.2012.
- Суспендоване честице(PM10) - **14 прекорачења ГВ(24ч); 4 прекорачења ТВ(24ч)**
ГВ (24ч) = 50 µg/m³; ТВ (24ч) = 70 µg/m³;
Прекорачења ГВ су регистрована 04./06.-07./09.-10./13.-15./21.-26. фебруар
Укупан број (24 ч.) мерења 29
Средња месечна концентрација 51,5 µg/m³
Максимална 24-часовна концентрација 148,85 µg/m³ измерена 09.02.2012.

мерно место Старчево

В,Т, Х

- Бензен (В)
ГВ(1г) = 5 µg/m³ и ТВ=7 µg/m³ на годишњем нивоу
Укупан број (24 ч.) мерења 27
Средња месечна концентрација 3,9 µg/m³
Максимална 24-часовна концентрација 8,4 µg/m³ измерена 09.02.2012.
- Толуен (Т) - без прекорачења ГВ (7 дана)
ГВ (7дана) = 0,26 mg/m³
Укупан број (24 ч.) мерења 27
Средња месечна концентрација 1,7 µg/m³
Максимална 24-часовна концентрација 3,9 µg/m³ измерена 14.02.2012.

- Ксилен (X)*
Укупан број (24 ч.) мерења 27
Средња месечна концентрација $0,4 \mu\text{g}/\text{m}^3$
Максимална 24-часовна концентрација $1,4\mu\text{g}/\text{m}^3$ измерена 09.02.2012.
- Азот диоксид (NO_2) -
Укупан број (24 ч.) мерења 21- недовољан број мерења
- Сумпор диоксид (SO_2) - без прекорачења ГВ (24ч) и ГВ (1ч)
ГВ (24ч) = $125 \mu\text{g}/\text{m}^3$; ГВ (1ч) = $350 \mu\text{g}/\text{m}^3$
Укупан број (24 ч.) мерења 29;
Средња месечна концентрација $24,6\mu\text{g}/\text{m}^3$
Максимална 24-часовна концентрација $41,0\mu\text{g}/\text{m}^3$ измерена 10.02.2012.
- Суспендоване честице(PM10) - **25 прекорачења ГВ(24ч); 22 прекорачења ТВ(24ч)**
ГВ (24ч) = $50 \mu\text{g}/\text{m}^3$; ТВ (24ч) = $70 \mu\text{g}/\text{m}^3$;
Прекорачења ГВ су регистрована 01./03.-10./12.-15./17.-28. фебруар
Укупан број (24 ч.) мерења 29
Средња месечна концентрација $134 \mu\text{g}/\text{m}^3$
Максимална 24-часовна концентрација $365 \mu\text{g}/\text{m}^3$ измерена 14.02.2011.

напомене:

1- хистограми средњих осмочасовних вредности за угљен моноксид и приземни озон (на мерним местима где се мере ови параметри) на месечном нивоу приказује само три осмочасовне средње вредности у току једног дана и то у периоду од 00-8, 8-16 и 16-24 часа.

ГВ - гранична вредност прописана "Уредбом о условима за мониторинг и захтевима квалитета ваздуха" ("Сл.гласник РС" бр. 11/10 и 75/10)

ТВ - толерантна вредност прописана "Уредбом о условима за мониторинг и захтевима квалитета ваздуха" ("Сл.гласник РС" бр. 11/10 и 75/10)

- за сумпордиоксид ГВ (1г) = $50\mu\text{g}/\text{m}^3$, ГВ(24ч) се не сме прекорачити више од 3 пута у једној календарској години, а ГВ(1ч) не сме се прекорачити више од 24 пута у једној кал. години

- за угљен моноксид ГВ (1г) = $3\text{mg}/\text{m}^3$

- за приземни озон је прописана Уредбом циљана вредност (максимална дневна осмочасовна средња вредност) која износи $120,0\mu\text{g}/\text{m}^3$ и не сме се прекорачити у више од 25 дана по календарској години у току три године мерења.

- за азот диоксид ГВ(1ч) се не сме прекорачити више од 18 пута годишње, ГВ(1г) = $40\mu\text{g}/\text{m}^3$

- за амонијак ГВ(1г) = $8\mu\text{g}/\text{m}^3$

- за PM10 ГВ (1г) = $40\mu\text{g}/\text{m}^3$, ГВ(24ч) се не сме прекорачити више од 35 пута у једној кал. години

- за бензен прописана гранична вредност ГВ која износи $5 \mu\text{g}/\text{m}^3$ на годишњем нивоу, толерантна вредност ТВ за 2012. годину износи **$7,0\mu\text{g}/\text{m}^3$**

*ГВ није прописана "Уредбом о условима за мониторинг и захтевима квалитета ваздуха" ("Сл.гласник РС" бр. 11/10 и 75/10).

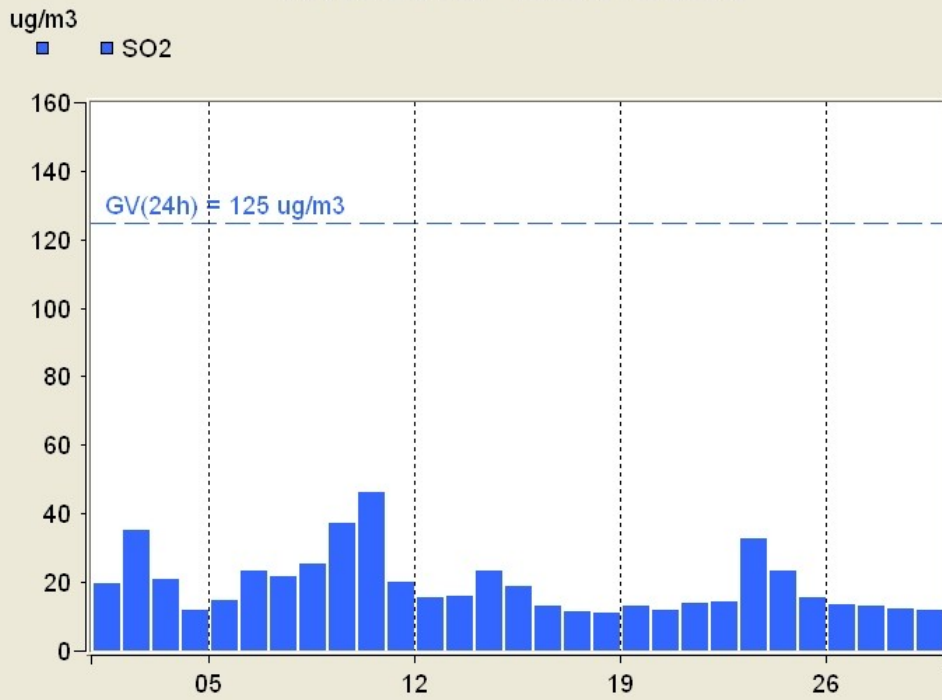
Месечни извештаји Система за континуално праћење аерозагађења презентују се на интернет адреси www.pancevo.rs

СЕКРЕТАР

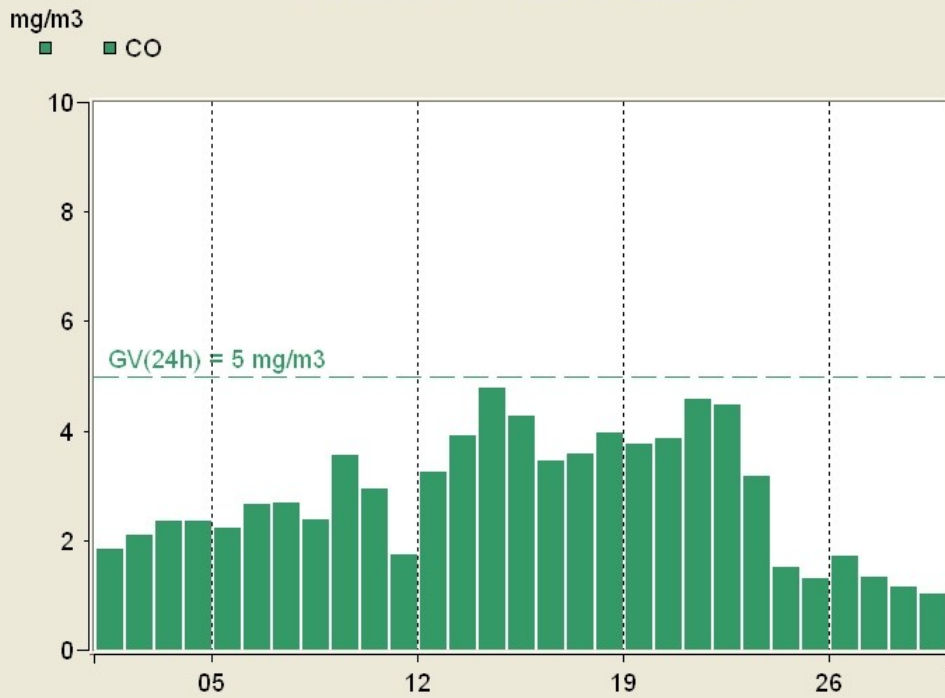
Јасмина Панарин Петровић

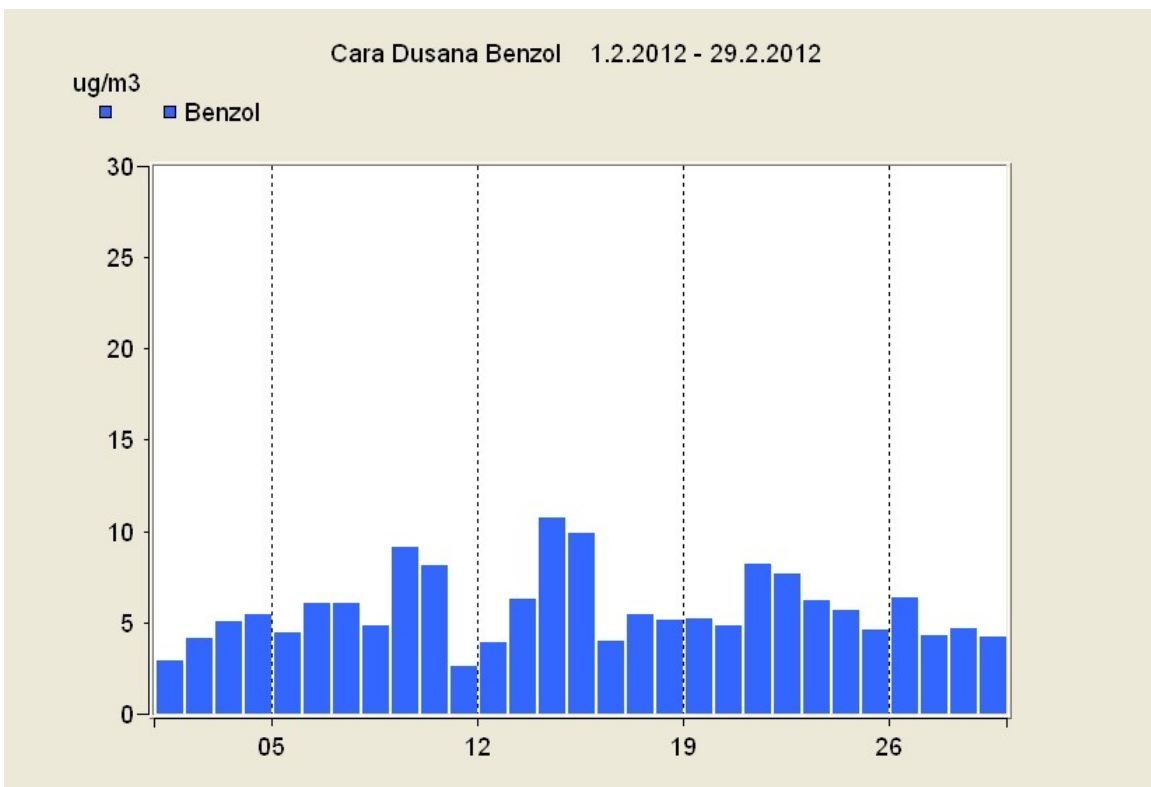
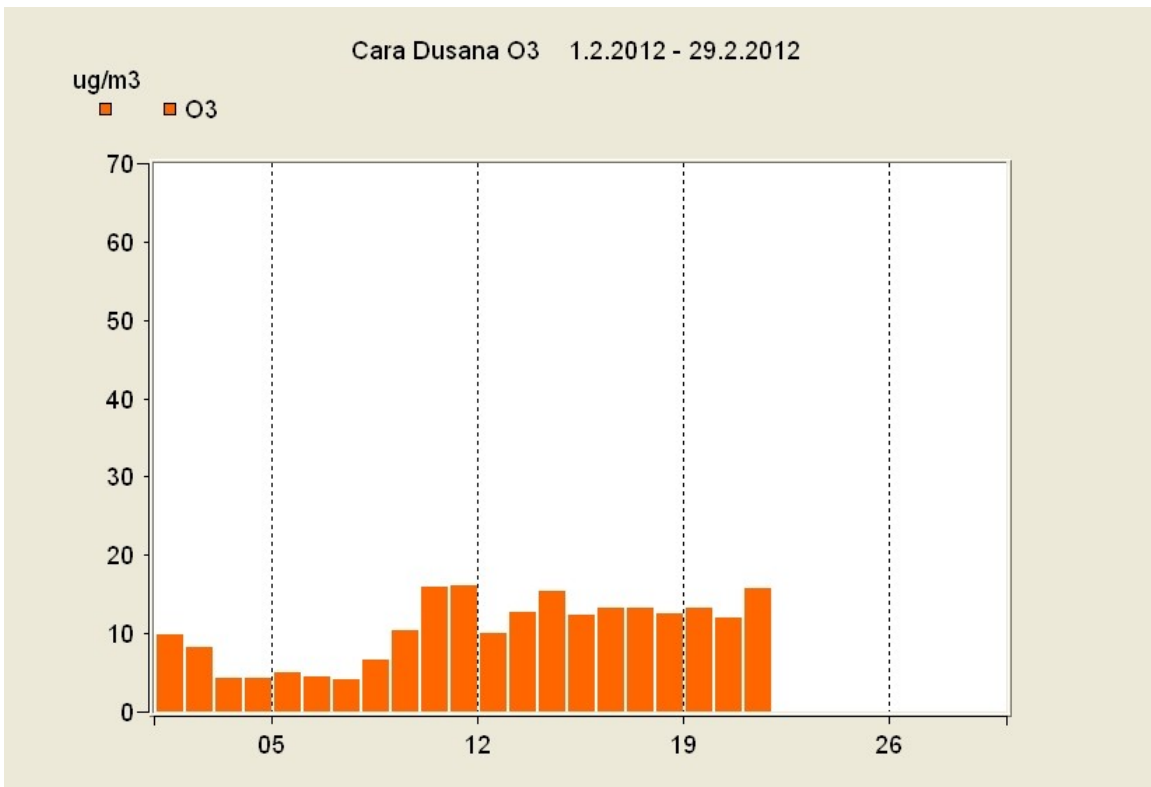
ГРАФИЧКИ ПРИКАЗ

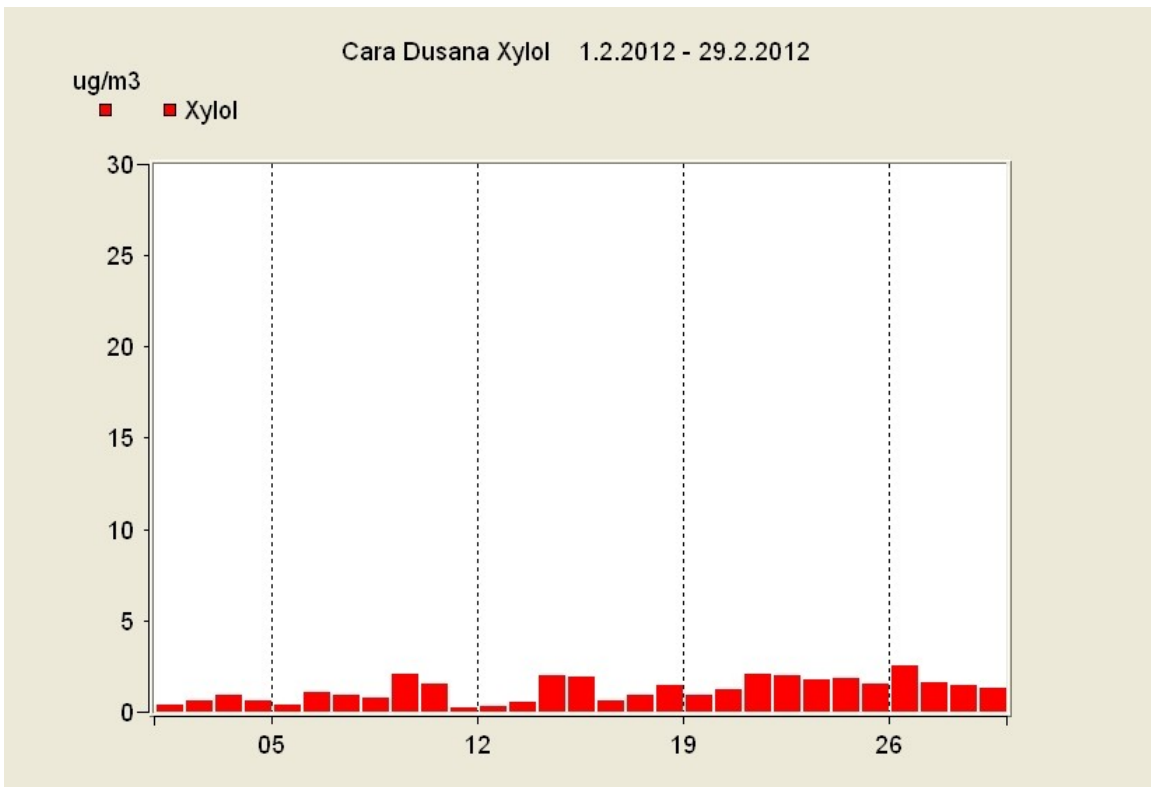
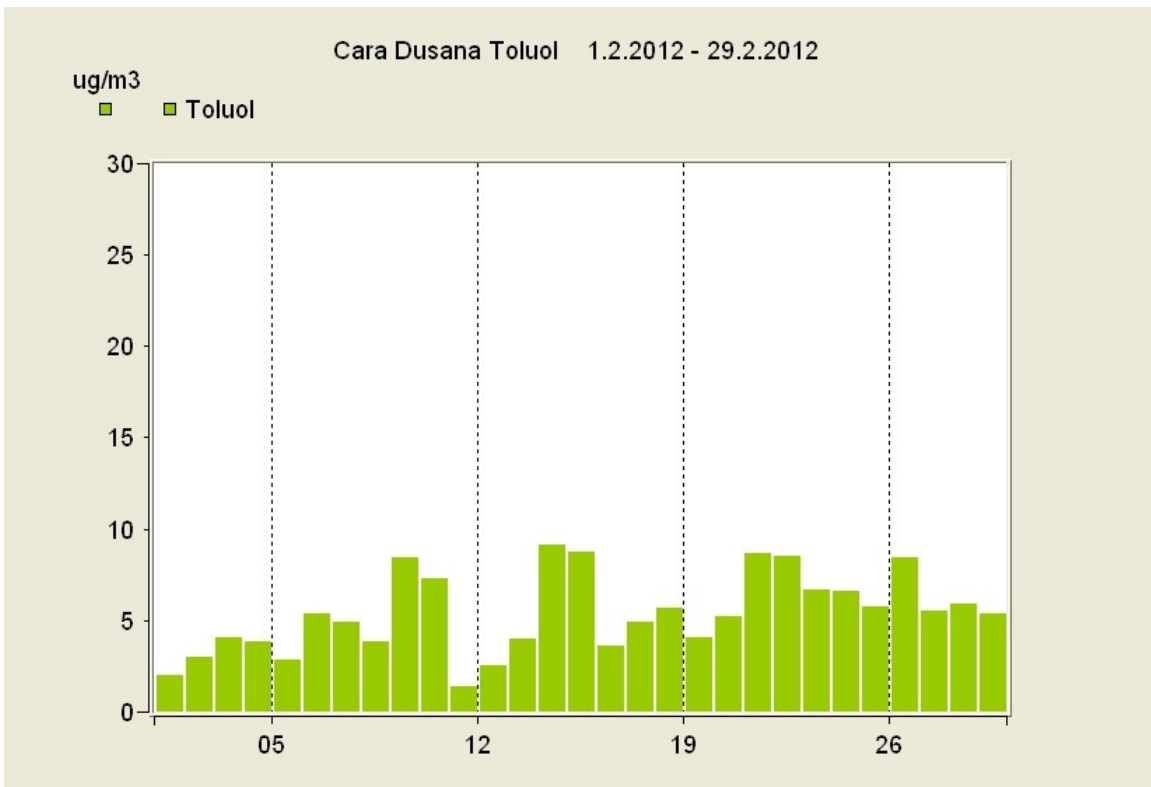
Cara Dusana SO2 1.2.2012 - 29.2.2012

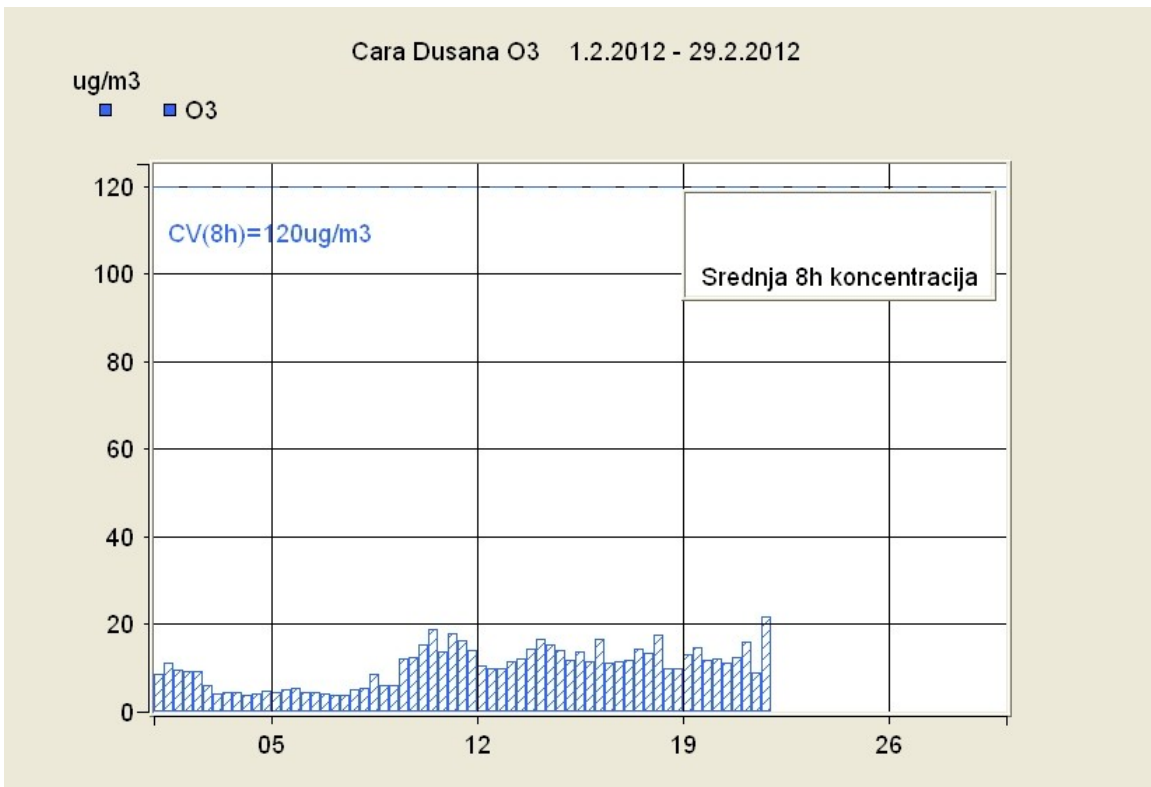
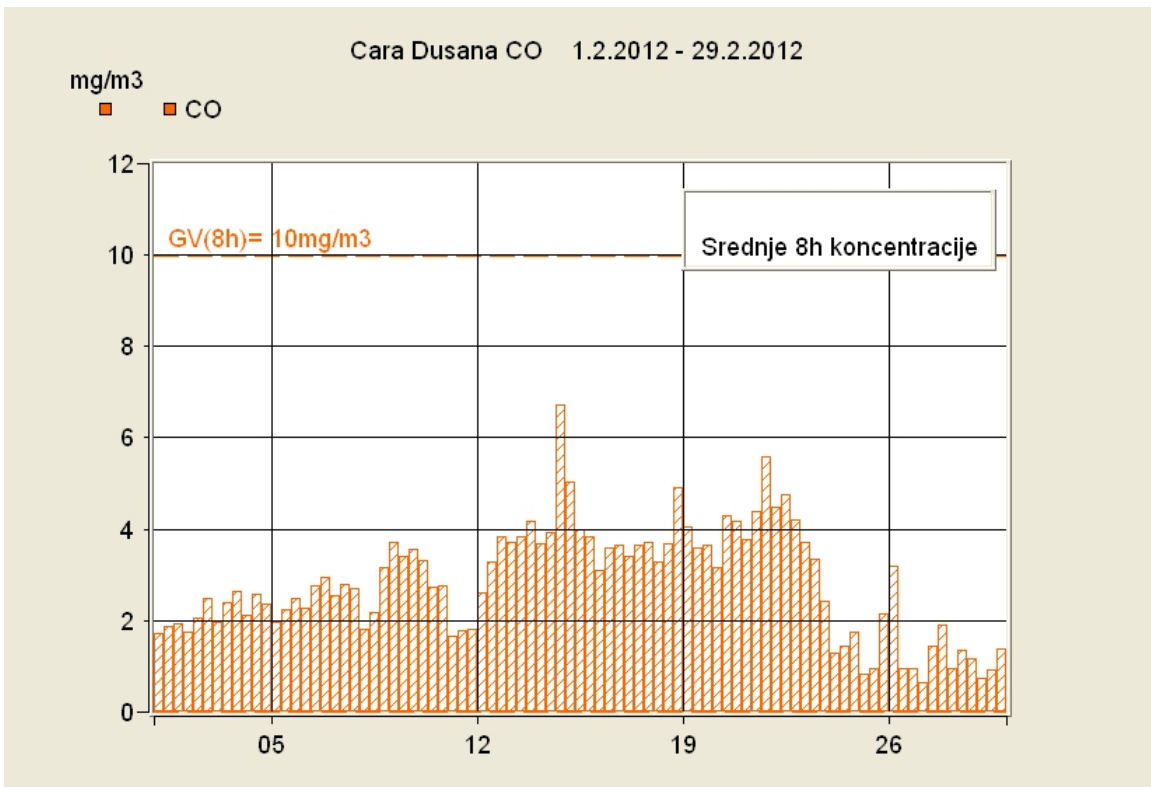


Cara Dusana CO 1.2.2012 - 29.2.2012

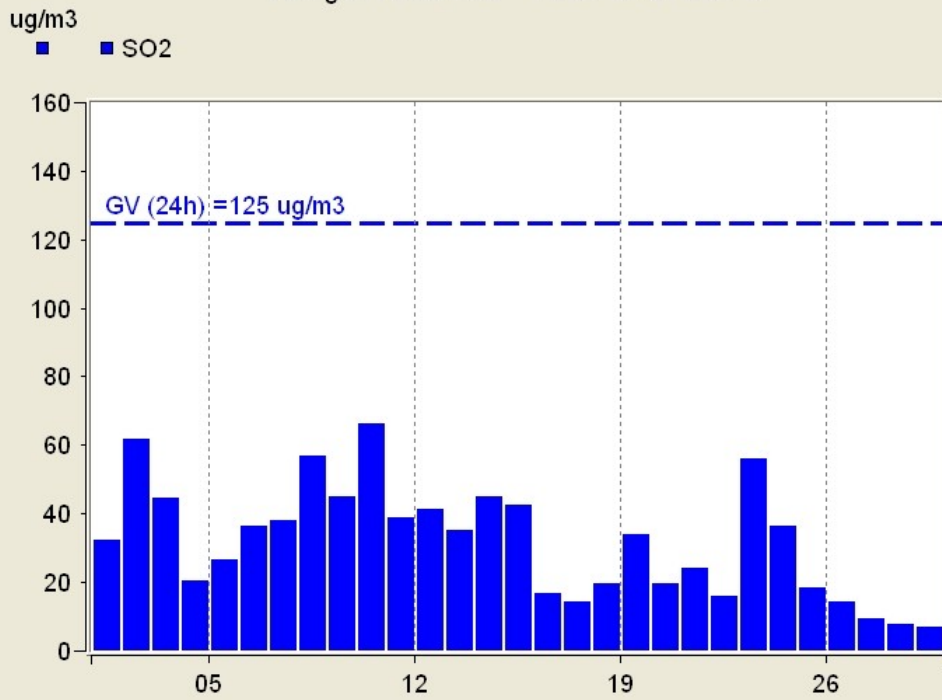




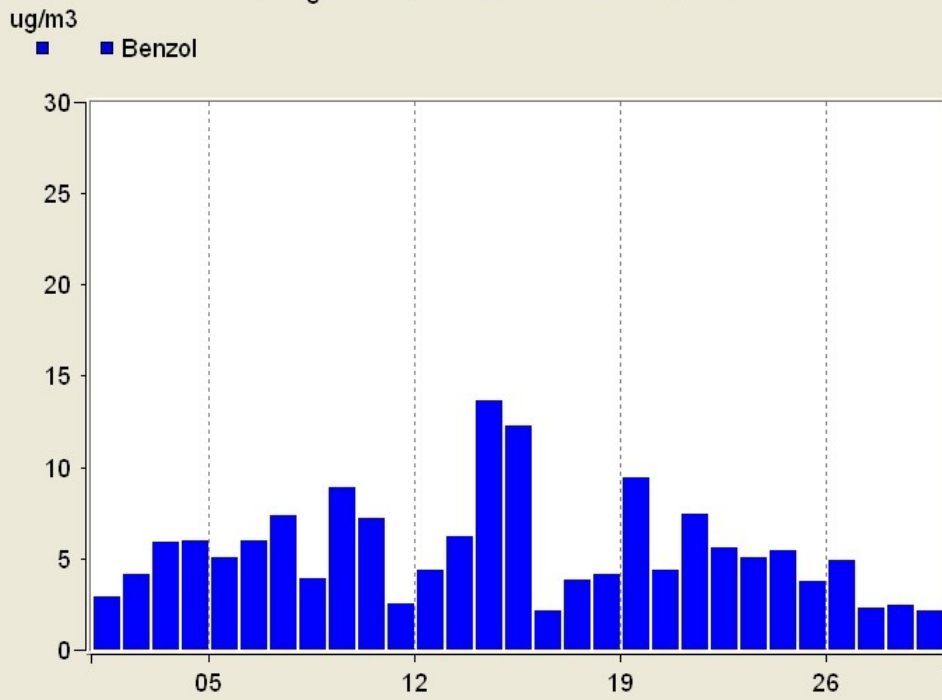


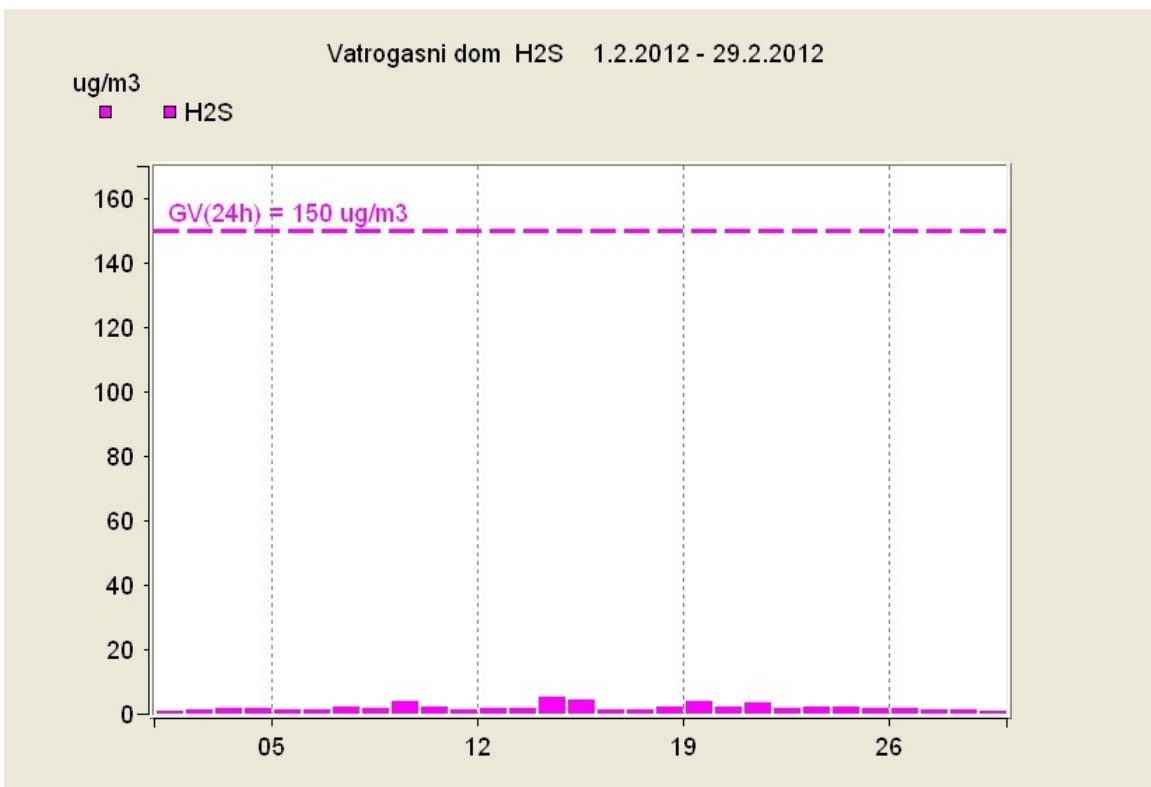
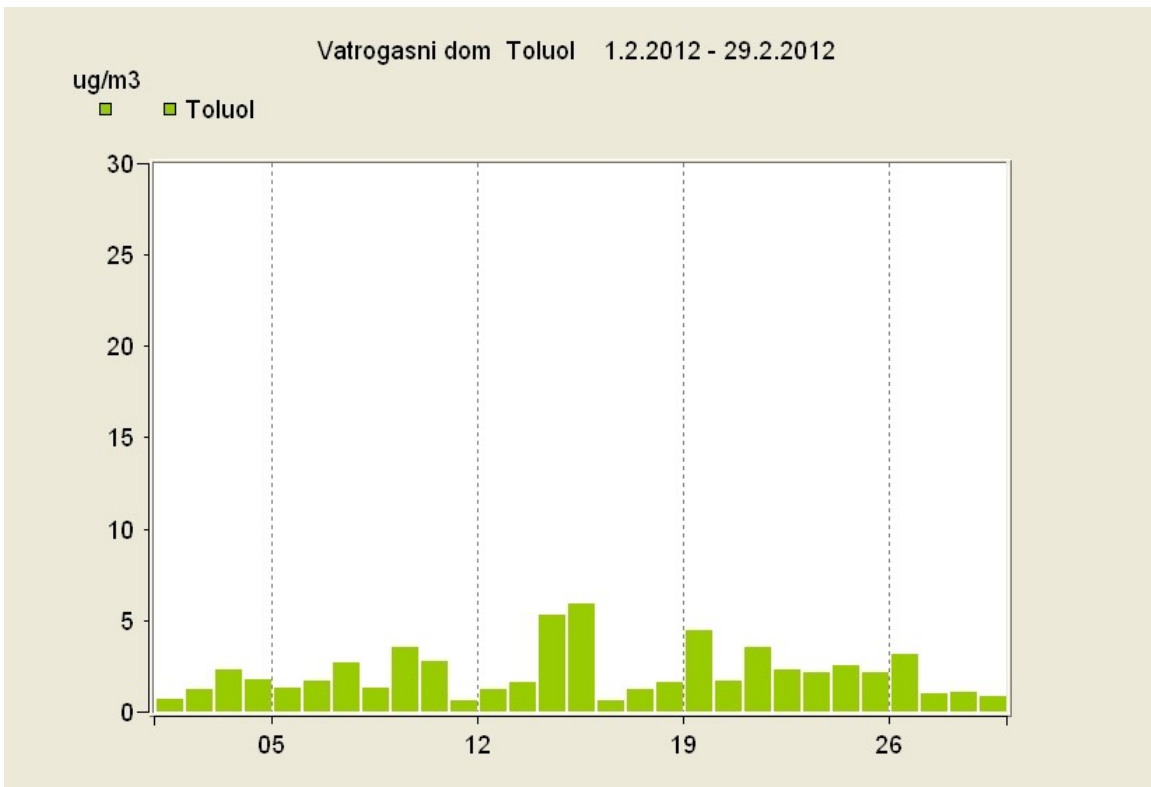


Vatrogasni Dom SO2 1.2.2012 - 29.2.2012

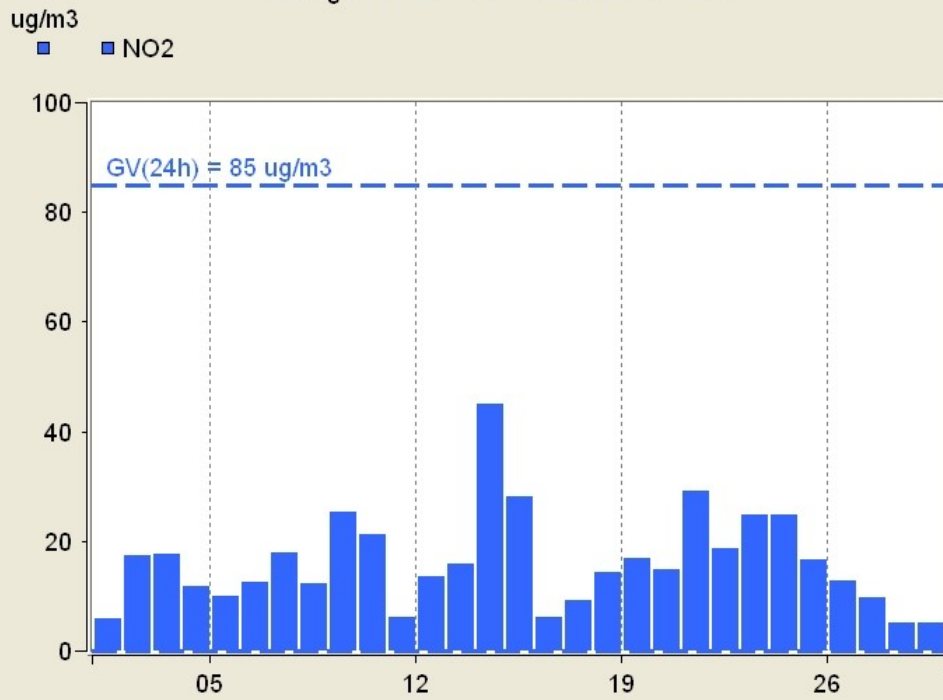


Vatrogasni dom Benzol 1.2.2012 - 29.2.2012

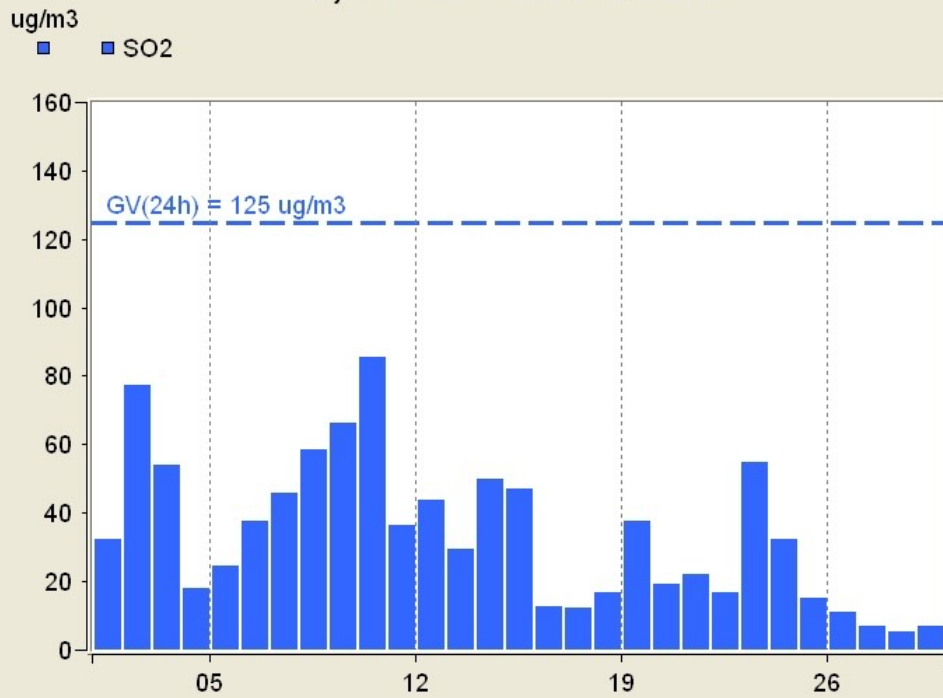


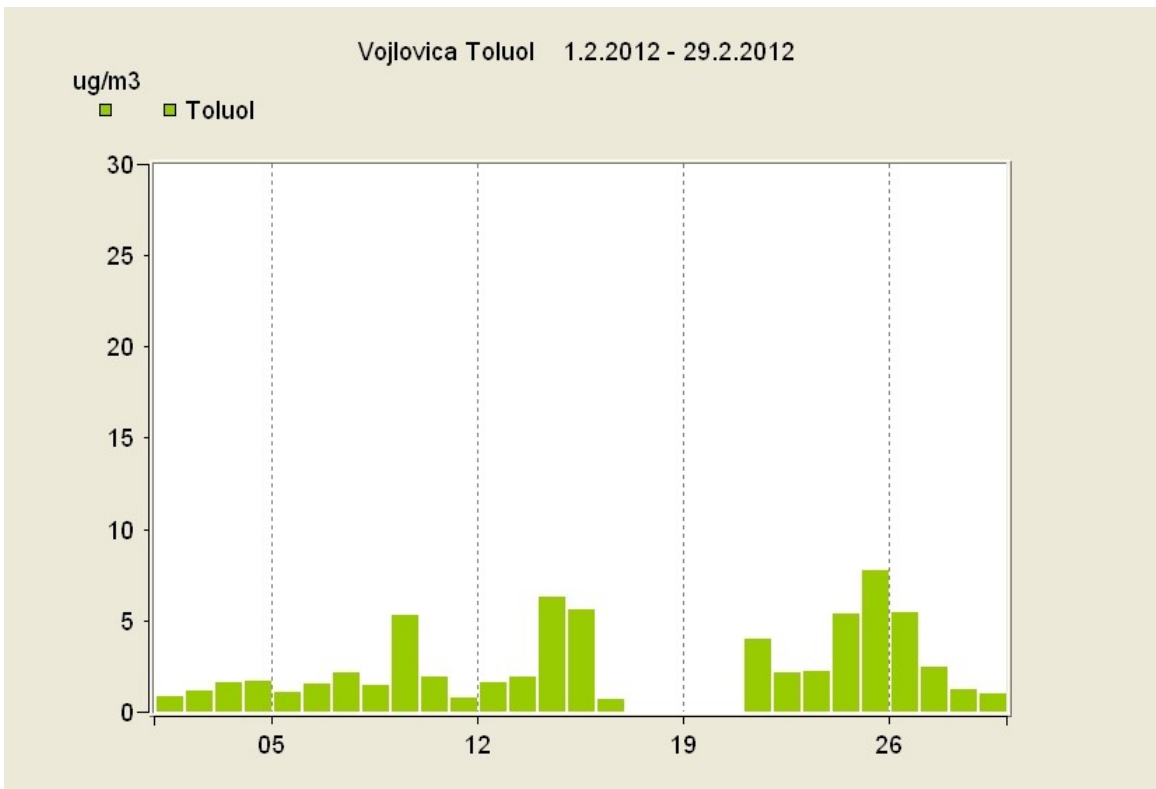
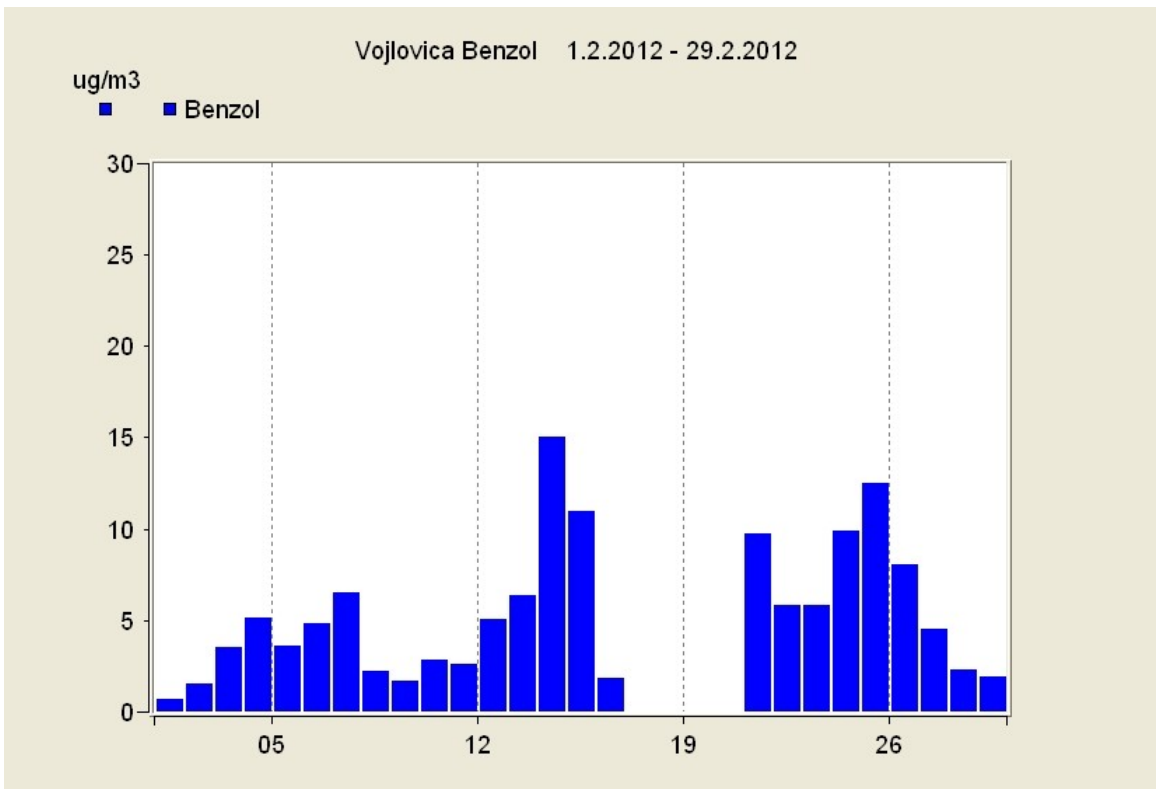


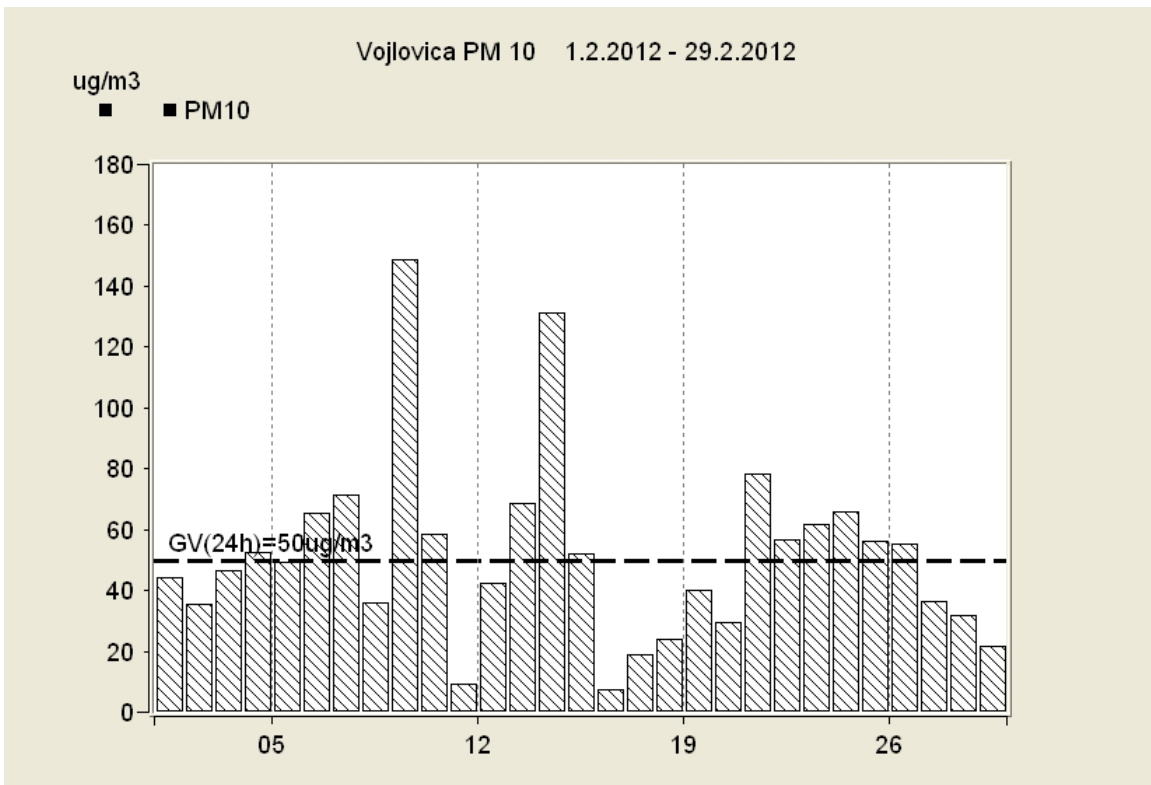
Vatrogasni dom NO2 1.2.2012 - 29.2.2012



Vojlovica SO2 1.2.2012 - 29.2.2012





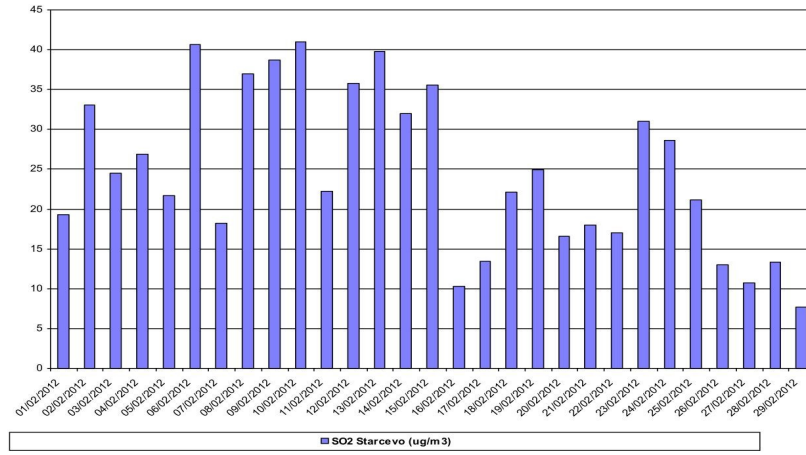


Daily values

Network A.Q.N. Pancevo

Values from day 01/02/2012 To day 29/02/2012

Values
 Absolute
 Percentage

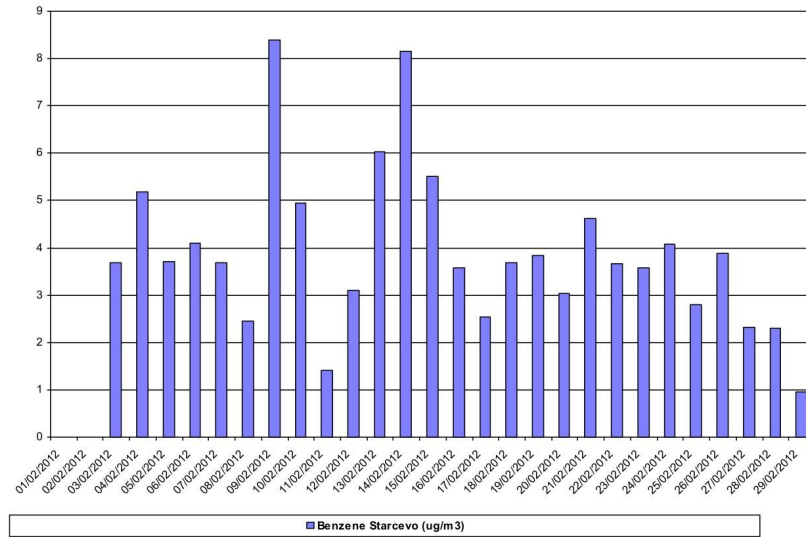


Daily values

Network A.Q.N. Pancevo

Values from day 01/02/2012 To day 29/02/2012

Values
 Absolute
 Percentage



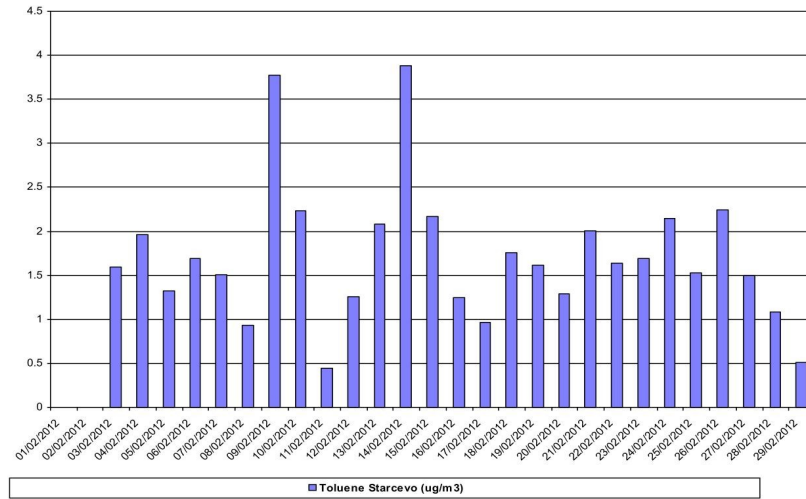
Daily values

Network A.Q.N. Pancevo

Values from day 01/02/2012 To day 29/02/2012

Values

- Absolute
- Percentage



EcoManager

07/03/2012 15:19:02

Project Automation S.p.A.

Pag. 1

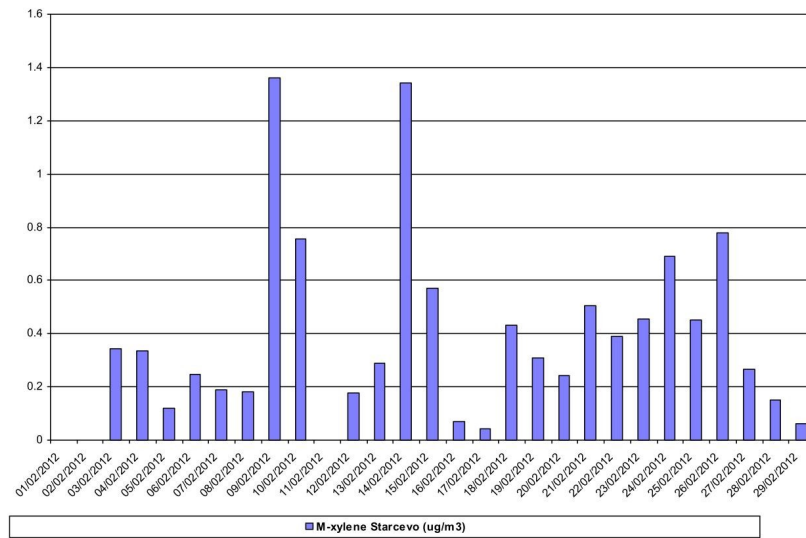
Daily values

Network A.Q.N. Pancevo

Values from day 01/02/2012 To day 29/02/2012

Values

- Absolute
- Percentage



EcoManager

07/03/2012 15:19:31

Project Automation S.p.A.

Pag. 1

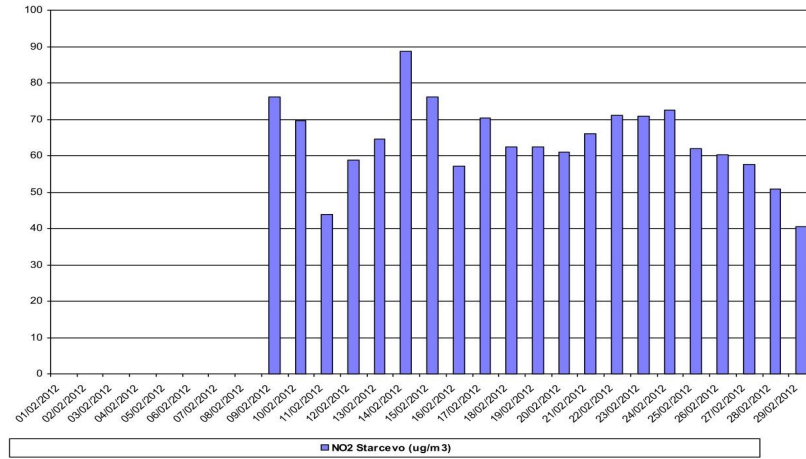
Daily values

Network A.Q.N. Pancevo

Values from day 01/02/2012 To day 29/02/2012

Values

- Absolute
- Percentage



Daily values

Network A.Q.N. Pancevo

Values from day 01/02/2012 To day 29/02/2012

Values

- Absolute
- Percentage

