

РЕПУБЛИКА СРБИЈА
АУТОНОМНА ПОКРАЈИНА ВОЈВОДИНА
ГРАД ПАНЧЕВО
ГРАДСКА УПРАВА
СЕКРЕТАРИЈАТ ЗА ЗАШТИТУ ЖИВОТНЕ СРЕДИНЕ,
УРБАНИЗАМ, ГРАЂЕВИНСКЕ И СТАМБЕНО-КОМУНАЛНЕ ПОСЛОВЕ
ОДЕЉЕЊЕ ЗА ОДРЖИВИ РАЗВОЈ И
ЗАШТИТУ ЖИВОТНЕ СРЕДИНЕ
Трг краља Петра I бр. 2 – 4
БРОЈ : V-23-501-сл/2012
Панчево, 15.09.2012.

**МЕСЕЧНИ ИЗВЕШТАЈ
СИСТЕМА ЗА КОНТИНУАЛНО ПРАЋЕЊЕ АЕРОЗАГАЂЕЊА ЗА
АВГУСТ 2012. ГОДИНЕ**

Систем за континуално праћење аерозагађења обухвата три мерна места у Панчеву: Цара Душана, Ватрогасни дом и Војловица и четврто мерно место Старчево у Старчеву, са центром за праћење у Секретаријату за заштиту животне средине, урбанизам, грађевинске и стамбено-комуналне послове Градске управе града Панчева.

У извештају је за свако мерно место дат табеларни преглед података и хистограми средњих 24-часовних концентрација.

мерно место Цара Душана

- Сумпор диоксид (SO_2) - без прекорачења ГВ (24ч) , ГВ (1ч)
 $\text{ГВ (24ч)} = 125 \mu\text{g}/\text{m}^3$; $\text{ГВ (1ч)} = 350 \mu\text{g}/\text{m}^3$
Укупан број (24 ч.) мерења 28;
Средња месечна концентрација $4,1 \mu\text{g}/\text{m}^3$
Максимална 24-часовна концентрација $11,95 \mu\text{g}/\text{m}^3$ измерена 24.08.2012.

В,Т, Х

- Бензен (В)
 $\text{ГВ(1г)} = 5 \mu\text{g}/\text{m}^3$ и $\text{ТВ} = 7 \mu\text{g}/\text{m}^3$ на годишњем нивоу
Укупан број (24 ч.) мерења 28
Средња месечна концентрација $3,6 \mu\text{g}/\text{m}^3$
Максимална 24-часовна концентрација $5,45 \mu\text{g}/\text{m}^3$ измерена 23.08.2012.
Годишња концентрација $4,75 \mu\text{g}/\text{m}^3$.
- Толуен (Т) - без прекорачења ГВ (7 дана)
 $\text{ГВ (7дана)} = 0,26 \text{ mg}/\text{m}^3$
Укупан број (24 ч.) мерења 28
Средња месечна концентрација $6,7 \mu\text{g}/\text{m}^3$
Максимална 24-часовна концентрација $9,7 \mu\text{g}/\text{m}^3$ измерена 30.08.2012.

- Ксилен (X)*
Укупан број (24 ч.) мерења 28
Средња месечна концентрација $1,5 \mu\text{g}/\text{m}^3$
Максимална 24-часовна концентрација $2,6 \mu\text{g}/\text{m}^3$ измерена 30.08.2012.

мерно место Ватрогасни дом

- Сумпор диоксид (SO_2) - без прекорачења ГВ (24ч) и ГВ (1ч)
ГВ (24ч) = $125 \mu\text{g}/\text{m}^3$; ГВ (1ч) = $350 \mu\text{g}/\text{m}^3$
Укупан број (24 ч.) мерења 31;
Средња месечна концентрација $12,7 \mu\text{g}/\text{m}^3$
Максимална 24-часовна концентрација $40,1 \mu\text{g}/\text{m}^3$ измерена 22.08.2012.
- Укупни угљоводоници неметанског типа (ТНМНС)*
Укупан број (24 ч.) мерења 30
Коригована средња месечна концентрација $131,0 \mu\text{g}/\text{m}^3$
Коригована максимална 24-часовна концентрација $345,55 \mu\text{g}/\text{m}^3$ измерена 25.08.2012.

Напомена:

Како су 21./23. и 25. августа поједине измерене једночасовне концентрације укупних угљоводоника неметанског типа на анализатору биле веће од задатог опсега на уређају за пренос података, извршена је њихова корекција. Кориговане средње дневне концентрације износе: $326,8 \mu\text{g}/\text{m}^3$ 21. августа; $219,8 \mu\text{g}/\text{m}^3$ 23. августа; $345,6 \mu\text{g}/\text{m}^3$ 25. августа. Дате вредности за ТНМНС на хистограму и у табели нису кориговане.

- Водоник сулфид (H_2S) - без прекорачења ГВ (24ч);
ГВ (24ч) = $150 \mu\text{g}/\text{m}^3$
Укупан број (24 ч.) мерења 31;
Средња месечна концентрација $2,2 \mu\text{g}/\text{m}^3$
Максимална 24-часовна концентрација $4,6 \mu\text{g}/\text{m}^3$ измерена 22.08.2012.
- Суспендоване честице(PM10) - **7 прекорачења ГВ(24ч); без прекорачења ТВ(24ч),**
(1 концентрација на самој ТВ (24ч))
ГВ (24ч) = $50 \mu\text{g}/\text{m}^3$; ТВ (24ч) = $70 \mu\text{g}/\text{m}^3$;
Прекорачења ГВ су регистрована 06./20./и од /22.-26./ августа.
Укупан број (24 ч.) мерења 31
Средња месечна концентрација $38,9 \mu\text{g}/\text{m}^3$
Максимална 24-часовна концентрација $70,3 \mu\text{g}/\text{m}^3$ измерена 26.08.2012.
- Суспендоване честице(PM 2.5)
ГВ (1г) = $25 \mu\text{g}/\text{m}^3$; ТВ (1г) = $30 \mu\text{g}/\text{m}^3$;
Укупан број (24 ч.) мерења 31
Средња месечна концентрација $20,2 \mu\text{g}/\text{m}^3$
Максимална 24-часовна концентрација $38,1 \mu\text{g}/\text{m}^3$ измерена 23.08.2012.
- Суспендоване честице(PM 1.0)*
Укупан број (24 ч.) мерења 31
Средња месечна концентрација $15,9 \mu\text{g}/\text{m}^3$
Максимална 24-часовна концентрација $30,7 \mu\text{g}/\text{m}^3$ измерена 23.08.2012.

мерно место Војловица

- Сумпор диоксид (SO₂) - без прекорачења ГВ (24ч) и ГВ (1ч)
ГВ (24ч) = 125 µg/m³; ГВ (1ч) = 350 µg/m³
Укупан број (24 ч.) мерења 31;
Средња месечна концентрација 8,8 µg/m³
Максимална 24-часовна концентрација 32,7µg/m³ измерена 22.08.2012.

В,Т, Х

- Бензен (В)
ГВ(1г) = 5 µg/m³ и ТВ=7 µg/m³ на годишњем нивоу
Укупан број (24 ч.) мерења 31
Средња месечна концентрација 2,45 µg/m³
Максимална 24-часовна концентрација 6,6 µg/m³ измерена 04.08.2012.
Годишња концентрација 4,3 µg/m³.
- Толуен (Т) - без прекорачења ГВ (7 дана)
ГВ (7дана) = 0,26 mg/m³
Укупан број (24 ч.) мерења 31
Средња месечна концентрација 1,8 µg/m³
Максимална 24-часовна концентрација 5,1 µg/m³ измерена 20.08.2012.
- Ксилен (Х)*
Укупан број (24 ч.) мерења 31
Средња месечна концентрација 1,0 µg/m³
Максимална 24-часовна концентрација 1,7µg/m³ измерена 25.08.2012.
- Суспендоване честице(PM10) - **8 прекорачења ГВ(24ч); 3 прекорачења ТВ(24ч)**
ГВ (24ч) = 50 µg/m³; ТВ (24ч) = 70 µg/m³;
Прекорачења ГВ су регистрована 06./21.-26. и 31. августа.
Укупан број (24 ч.) мерења 31
Средња месечна концентрација 36,8 µg/m³
Максимална 24-часовна концентрација 84,0 µg/m³ измерена 26.08.2012.

мерно место Старчево

- Сумпор диоксид (SO₂) - без прекорачења ГВ (24ч) и ГВ (1ч)
ГВ (24ч) = 125 µg/m³; ГВ (1ч) = 350 µg/m³
Укупан број (24 ч.) мерења 31;
Средња месечна концентрација 15,4µg/m³
Максимална 24-часовна концентрација 36,4µg/m³ измерена 24.08.2012.
- Угљен моноксид (CO) - без прекорачења ГВ (24ч) , ГВ (8ч)
ГВ (24ч) = 5 mg/m³ ГВ (8ч) = 10 mg/m³
Укупан број (24 ч.) мерења 31;
Средња месечна концентрација 0,3 mg/m³
Максимална 24-часовна концентрација 0,6 mg/m³ измерена 24.08.2012.

- Суспендоване честице(PM10) - **6 прекорачења ГВ(24ч); 2 прекорачење ТВ(24ч)**
(1концентрација на самој ГВ(24ч))

ГВ (24ч) = 50 $\mu\text{g}/\text{m}^3$; ТВ (24ч) = 70 $\mu\text{g}/\text{m}^3$;

Прекорачења ГВ су регистрована 06./22.-26. августа.

Укупан број (24 ч.) мерења 31

Средња месечна концентрација 36,4 $\mu\text{g}/\text{m}^3$

Максимална 24-часовна концентрација 77,7 $\mu\text{g}/\text{m}^3$ измерена 26.08.2012.

напомене:

ГВ - гранична вредност прописана "Уредбом о условима за мониторинг и захтевима квалитета ваздуха"
("Сл.гласник РС" бр. 11/10 и 75/10)

ТВ - толерантна вредност прописана "Уредбом о условима за мониторинг и захтевима квалитета ваздуха"
("Сл.гласник РС" бр. 11/10 и 75/10)

- за сумпордиоксид ГВ (1г) = 50 $\mu\text{g}/\text{m}^3$, ГВ(24ч) се не сме прекорачити више од 3 пута у једној календарској години, а ГВ(1ч) не сме се прекорачити више од 24 пута у једној кал. години

- за угљен моноксид ГВ (1г) = 3 mg/m^3

- за приземни озон је прописана Уредбом циљана вредност (максимална дневна осмочасовна средња вредност) која износи 120,0 $\mu\text{g}/\text{m}^3$ и не сме се прекорачити у више од 25 дана по календарској години у току три године мерења.

- за азот диоксид ГВ(1ч) се не сме прекорачити више од 18 пута годишње, ГВ(1г) = 40 $\mu\text{g}/\text{m}^3$

- за амонијак ГВ(1г) = 8 $\mu\text{g}/\text{m}^3$

- за PM10 ГВ (1г) = 40 $\mu\text{g}/\text{m}^3$, ГВ(24ч) се не сме прекорачити више од 35 пута у једној кал. години

- за PM2.5 ГВ (1г) = 25 $\mu\text{g}/\text{m}^3$, толерантна вредност ТВ за 2012. годину износи 30 $\mu\text{g}/\text{m}^3$

- за бензен прописана гранична вредност ГВ која износи 5 $\mu\text{g}/\text{m}^3$ на годишњем нивоу, толерантна вредност ТВ за 2012. годину износи **7,0 $\mu\text{g}/\text{m}^3$**

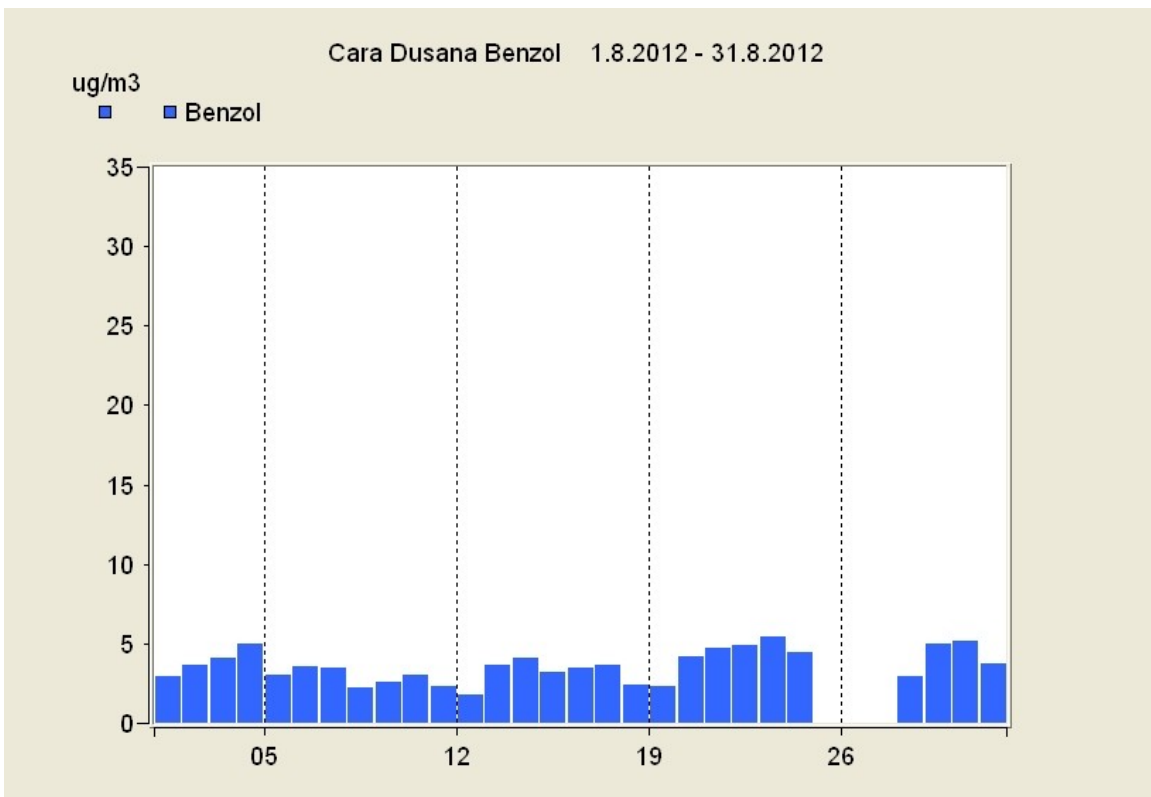
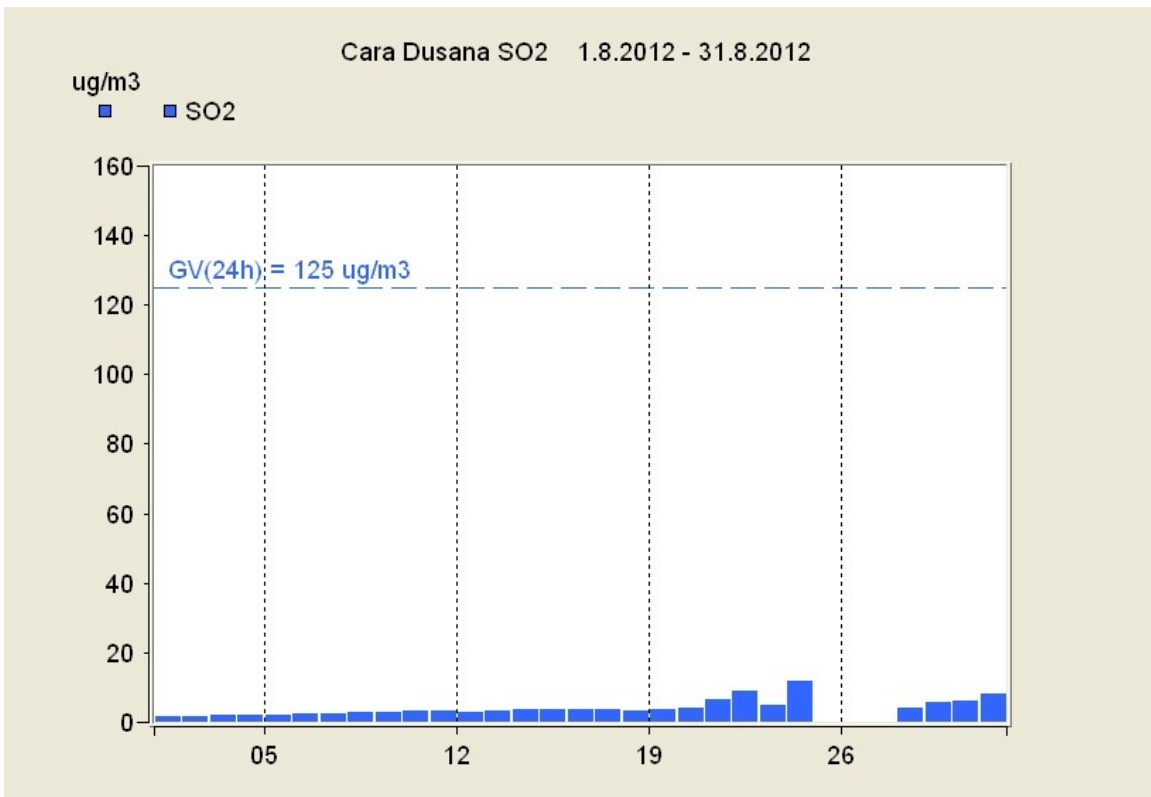
*ГВ није прописана "Уредбом о условима за мониторинг и захтевима квалитета ваздуха" ("Сл.гласник РС" бр. 11/10 и 75/10).

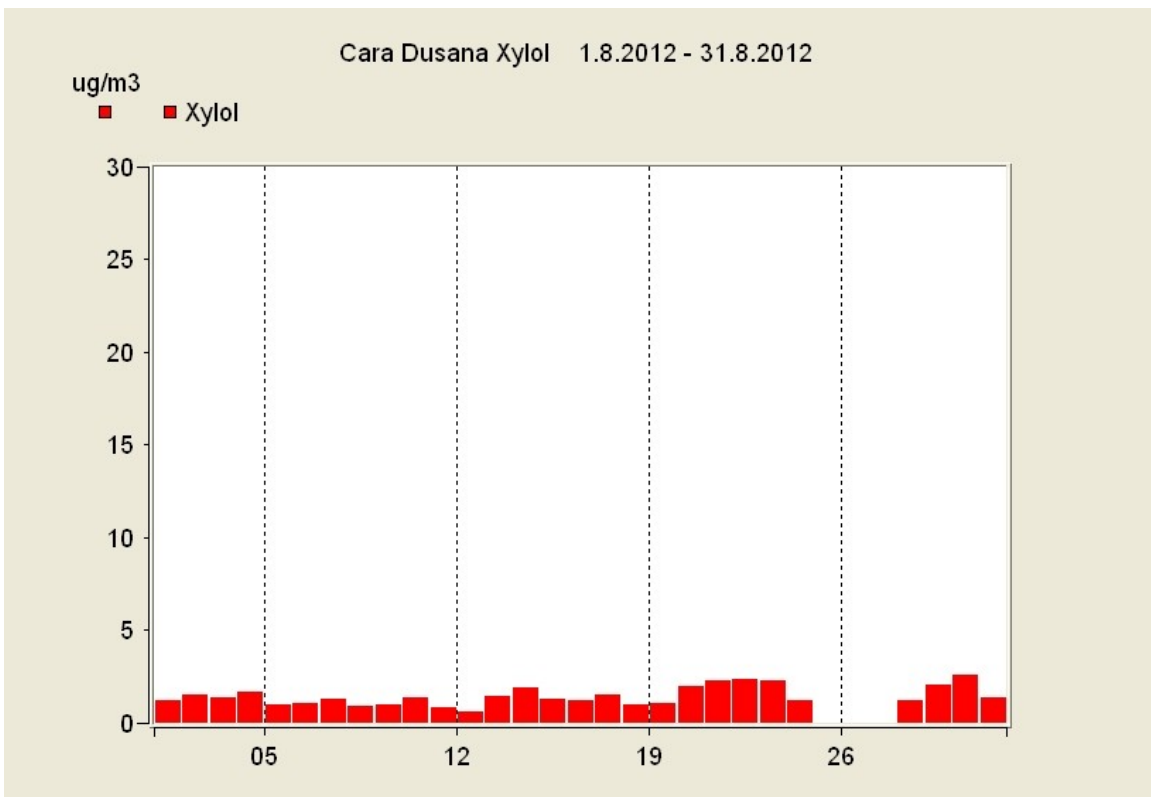
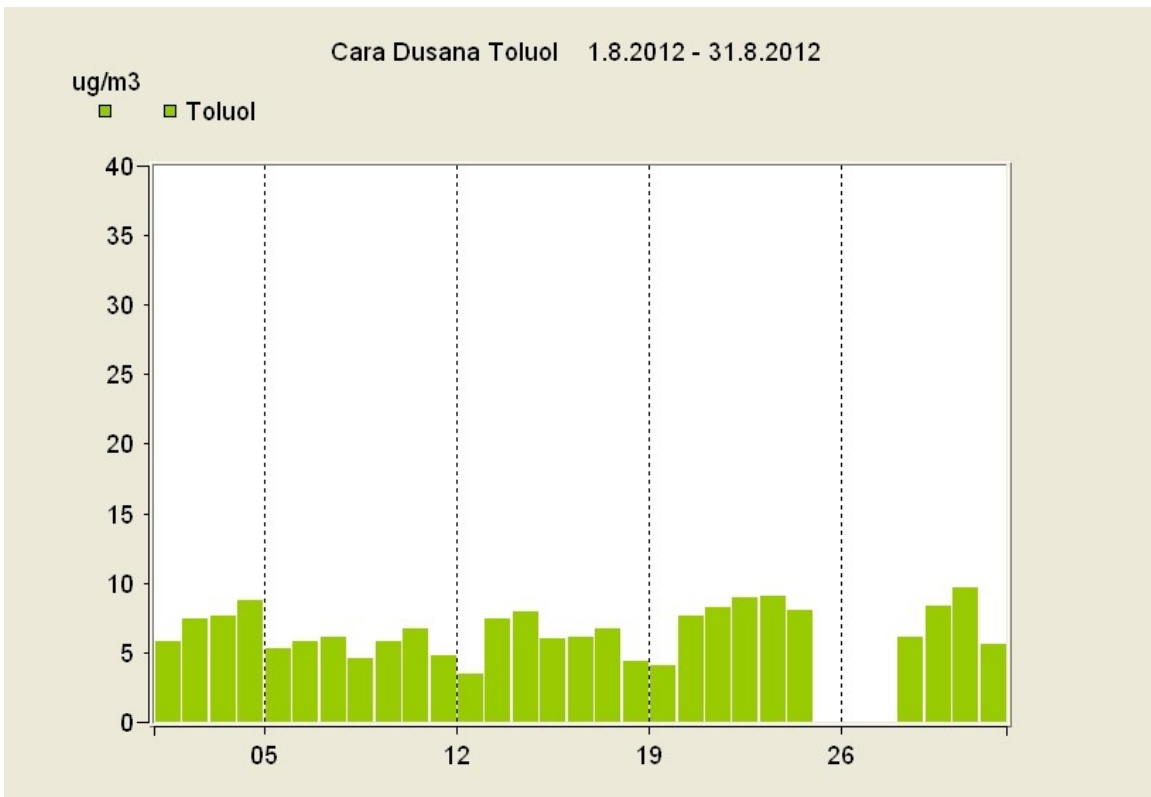
Месечни извештаји Система за континуално праћење аерозагађења презентују се на интернет адреси www.pancevo.rs

СЕКРЕТАР

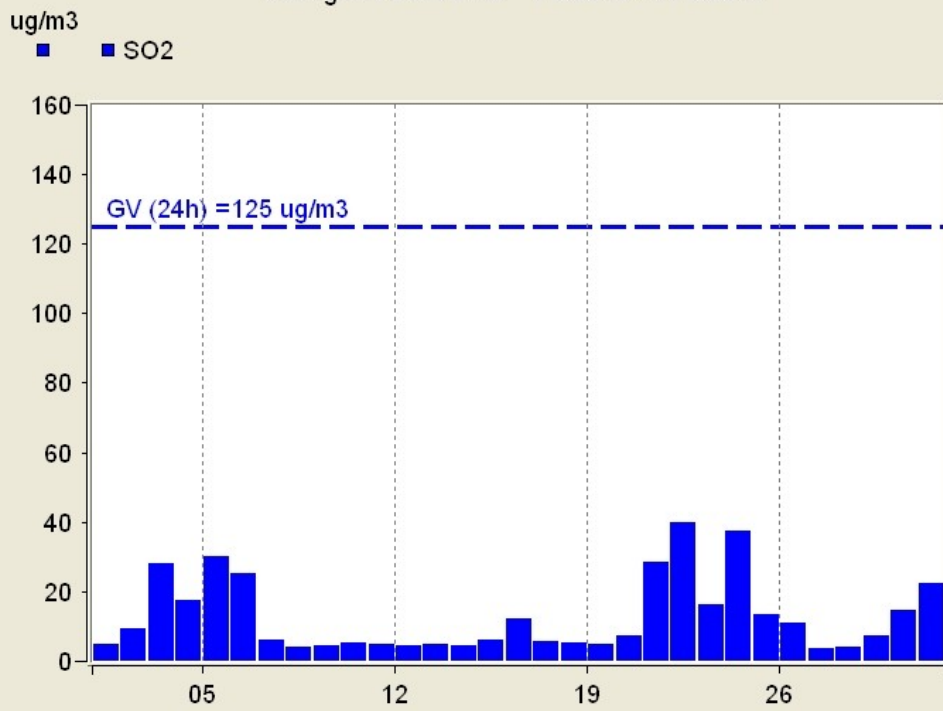
Јасмина Панарин Петровић

ГРАФИЧКИ ПРИКАЗ

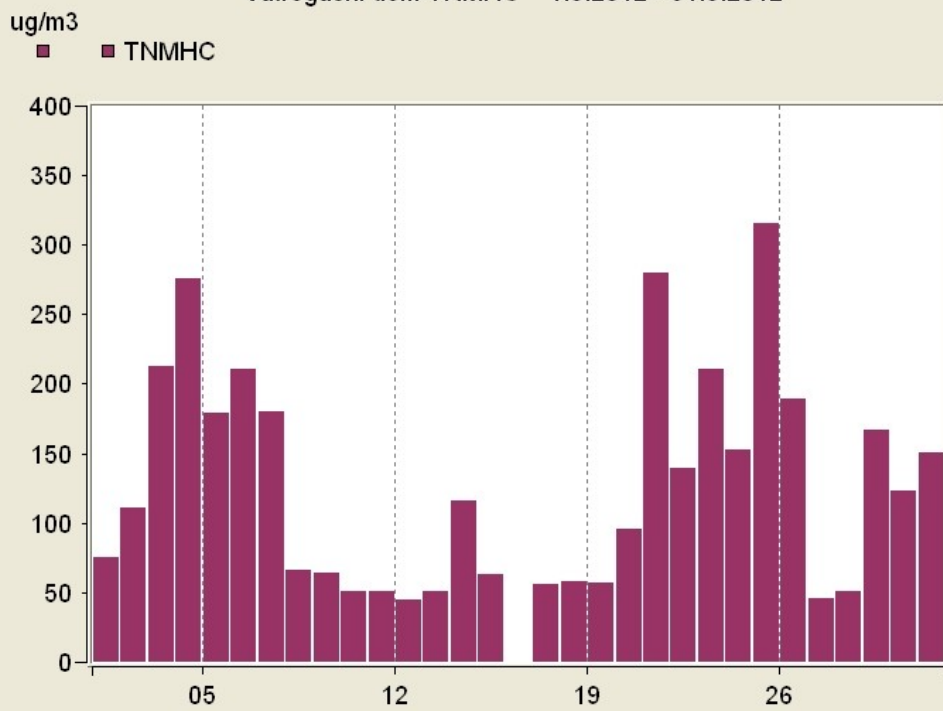




Vatrogasni Dom SO2 1.8.2012 - 31.8.2012



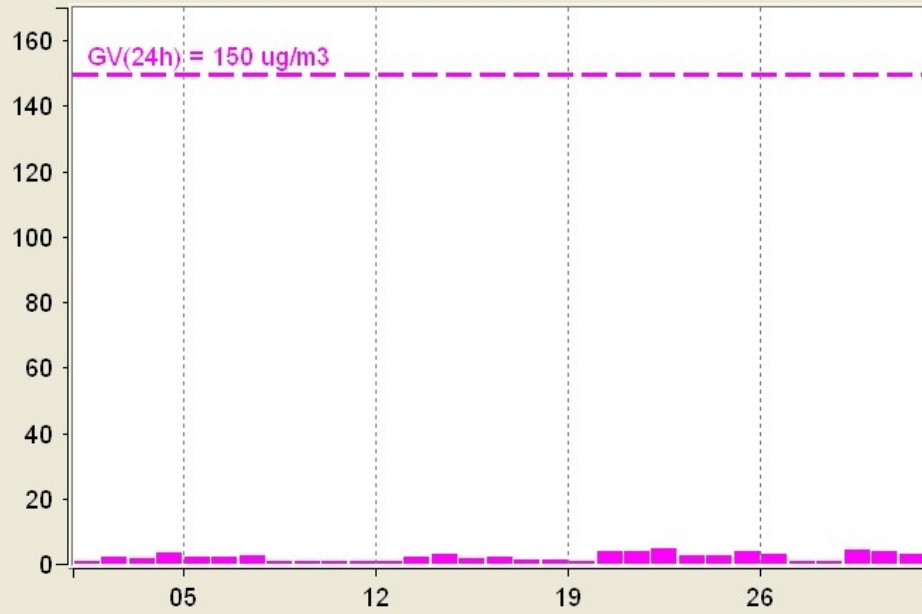
Vatrogasni dom TNMHC 1.8.2012 - 31.8.2012



Vatrogasni dom H2S 1.8.2012 - 31.8.2012

ug/m3

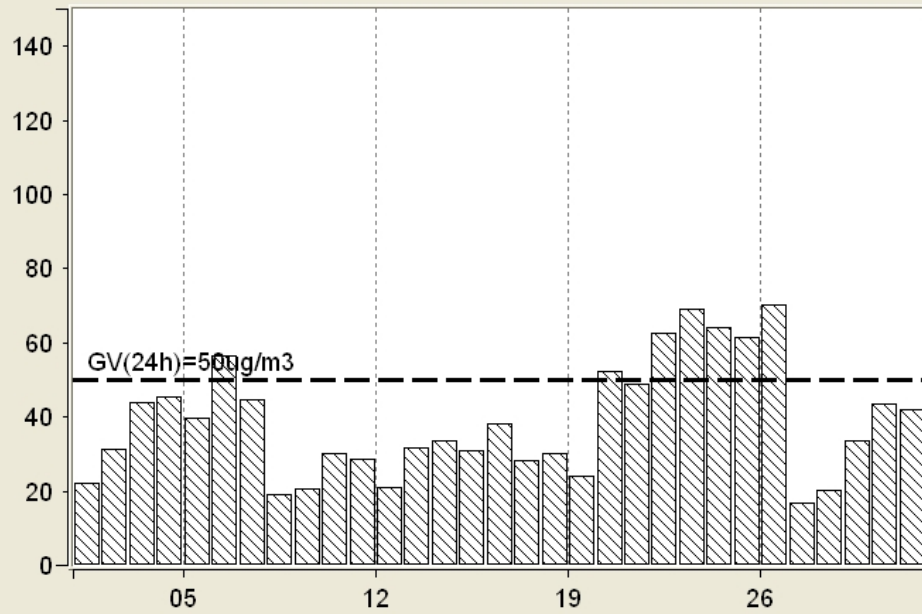
■ H2S

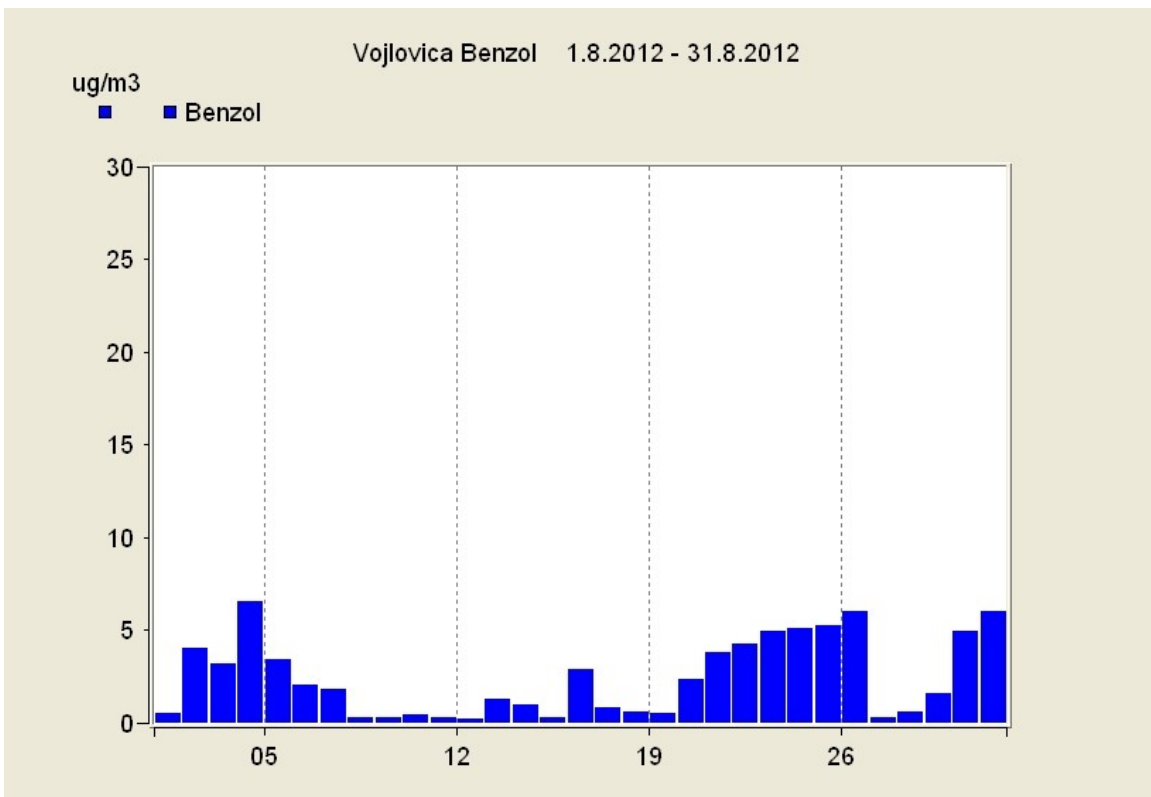
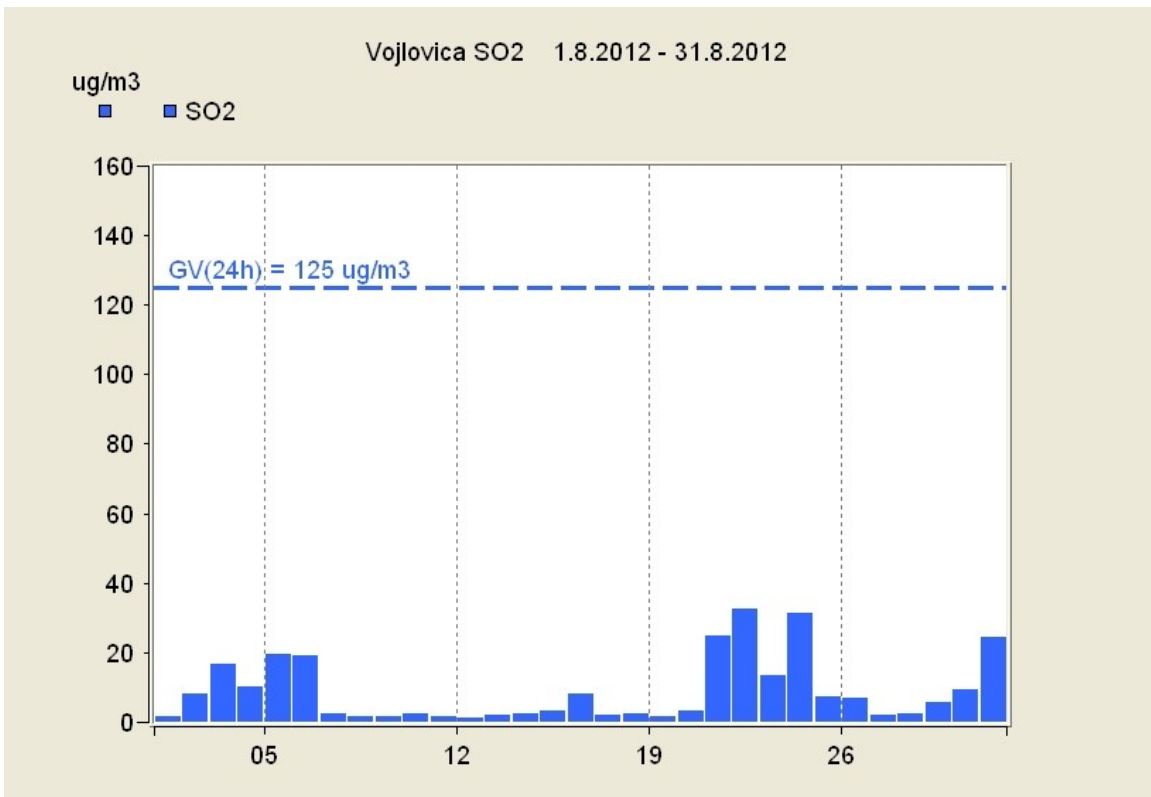


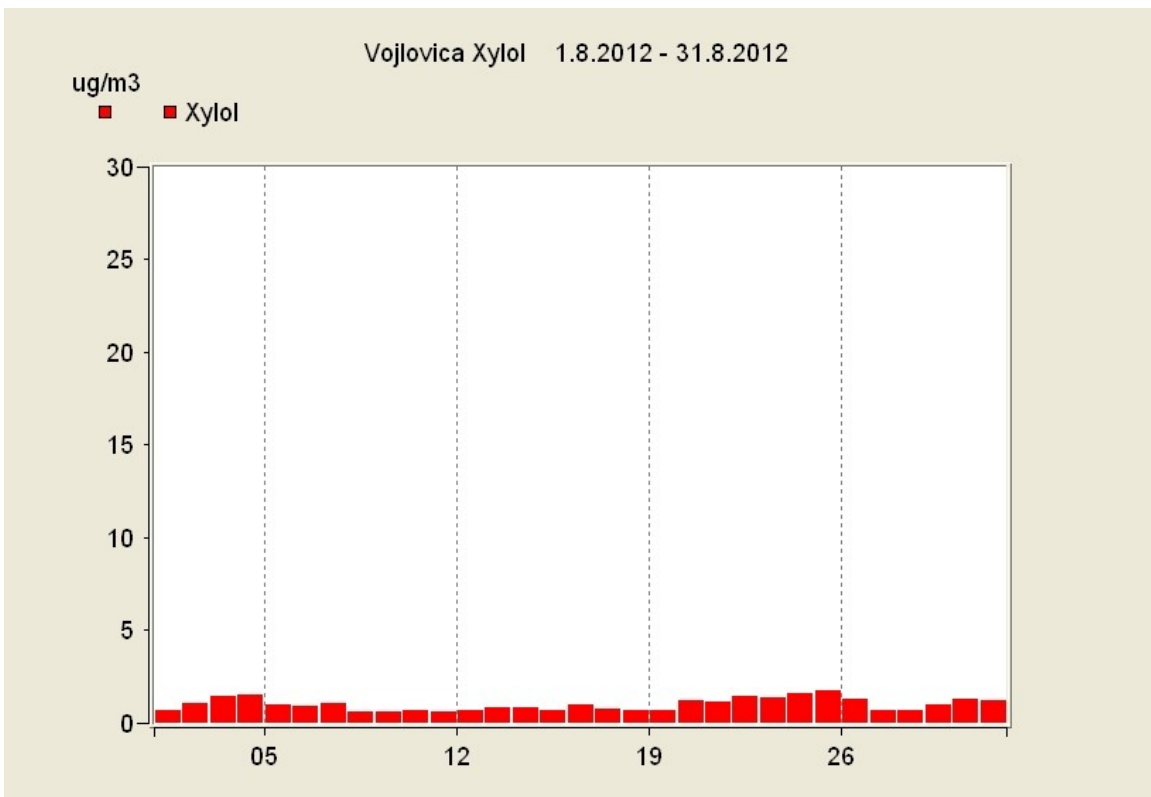
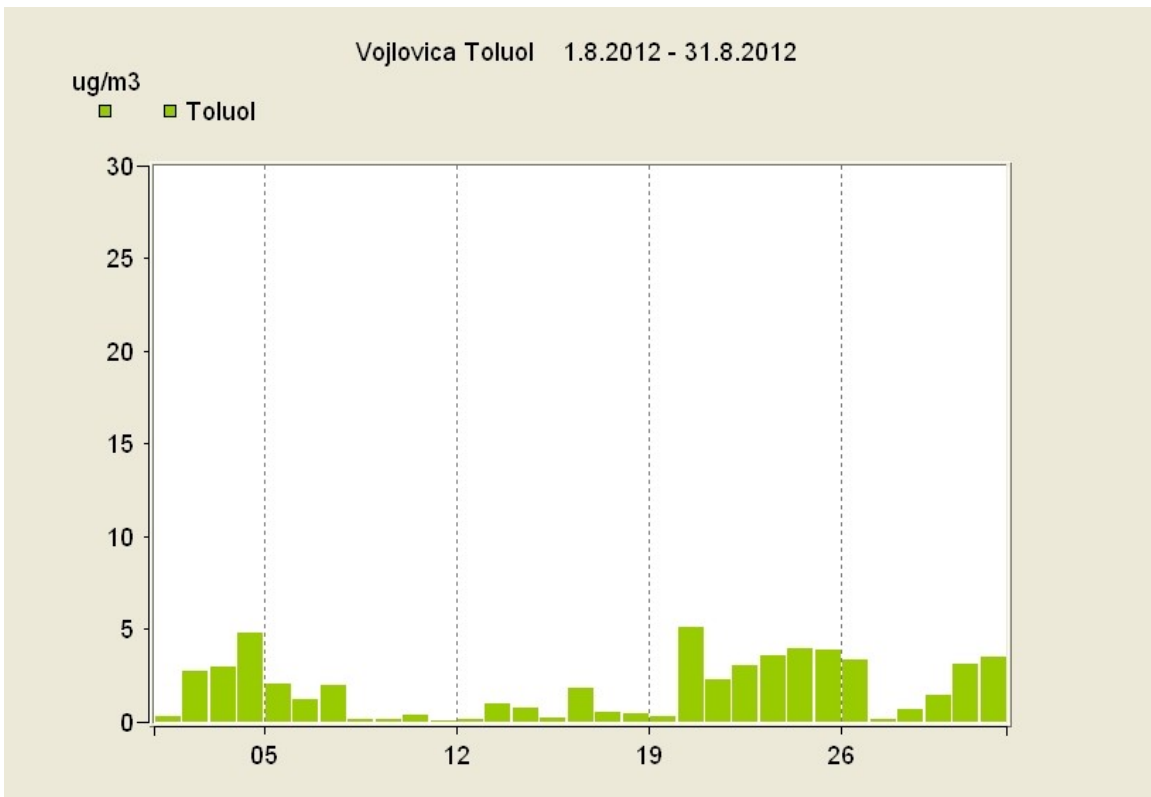
Vatrogasni Dom PM10 1.8.2012 - 31.8.2012

ug/m3

■ PM10



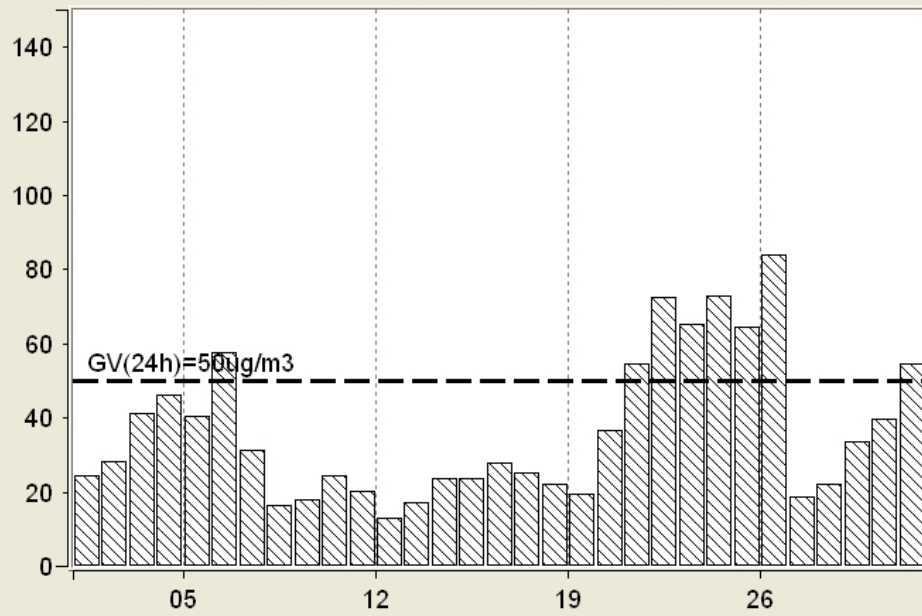




Vojlovica PM 10 1.8.2012 - 31.8.2012

ug/m³

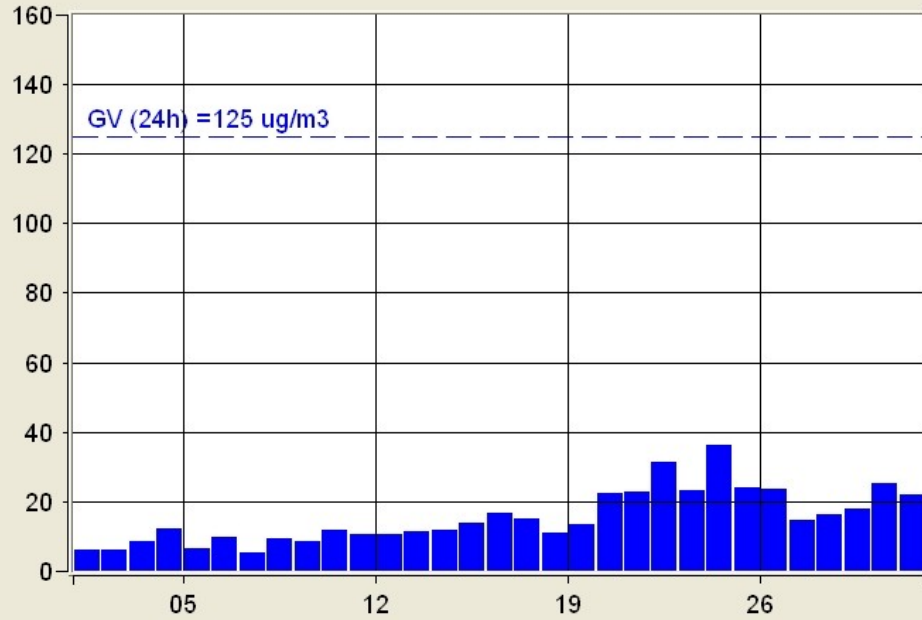
■ PM10



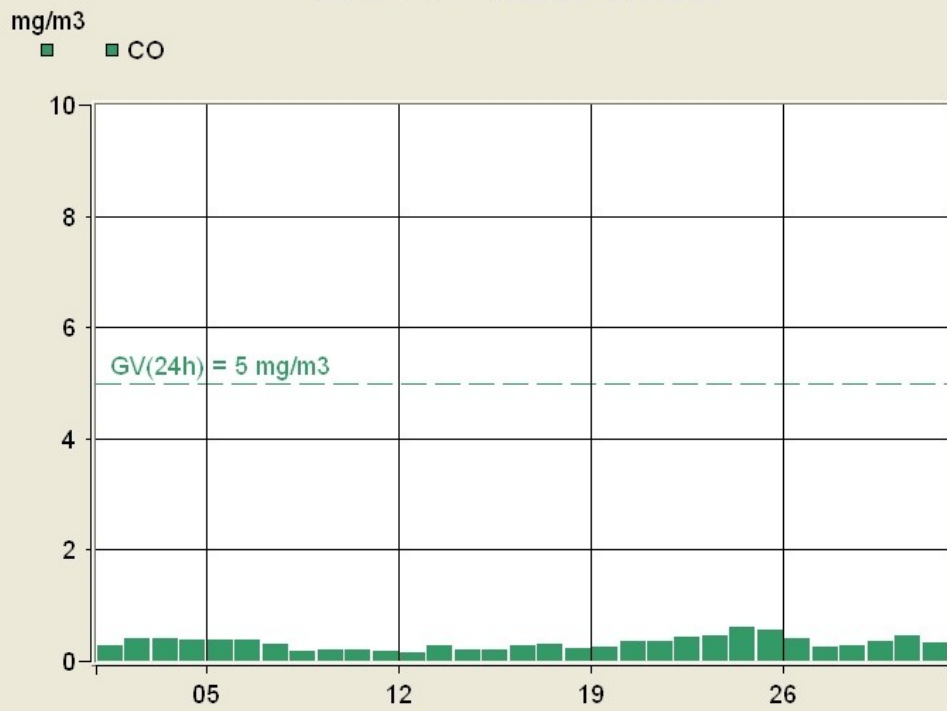
Starcevo SO₂ 1.8.2012 - 31.8.2012

ug/m³

■ SO₂



Starcevo CO 1.8.2012 - 31.8.2012



Starcevo PM10 1.8.2012 - 31.8.2012

