

РЕПУБЛИКА СРБИЈА
АУТОНОМНА ПОКРАЈИНА ВОЈВОДИНА
ГРАД ПАНЧЕВО
ГРАДСКА УПРАВА
СЕКРЕТАРИЈАТ ЗА ЗАШТИТУ ЖИВОТНЕ СРЕДИНЕ
Трг краља Петра I бр. 2 – 4
БРОЈ : XV-23-501-сл/2013
Панчево, 25.05.2013.

**МЕСЕЧНИ ИЗВЕШТАЈ
СИСТЕМА ЗА КОНТИНУАЛНО ПРАЋЕЊЕ АЕРОЗАГАЂЕЊА ЗА
АПРИЛ 2013. ГОДИНЕ**

Систем за континуално праћење аерозагађења обухвата три мерна места у Панчеву: Цара Душана, Ватрогасни дом и Војловица и четврто мерно место Старчево у Старчеву, са центром за праћење у Секретаријату за заштиту животне средине Градске управе града Панчева.

У извештају је за свако мерно место дат табеларни преглед података и хистограми средњих 24-часовних концентрација.

мерно место Цара Душана

Станица је искључена из техничких разлога. Након постављања новог специјализованог контејнера станица ће бити поново укључена.

мерно место Ватрогасни дом

- Сумпор диоксид (SO_2) - без прекорачења ГВ (24ч) и ГВ (1ч)
ГВ (24ч) = $125 \mu\text{g}/\text{m}^3$; ГВ (1ч) = $350 \mu\text{g}/\text{m}^3$
Укупан број (24 ч.) мерења 30;
Средња месечна концентрација $5,7 \mu\text{g}/\text{m}^3$
Максимална 24-часовна концентрација $15,4 \mu\text{g}/\text{m}^3$ измерена 11.04.2013.
- Азот диоксид (NO_2)
Укупан број (24 ч.) - 22, недовољан бр. мерења
- Укупни угљоводоници неметанског типа (ТНМНС)*
Укупан број (24 ч.) - недовољан бр. мерења
- Водоник сулфид (H_2S) - без прекорачења ГВ (24ч);
ГВ (24ч) = $150 \mu\text{g}/\text{m}^3$
Укупан број (24 ч.) мерења 30
Средња месечна концентрација $3,2 \mu\text{g}/\text{m}^3$
Максимална 24-часовна концентрација $4,7 \mu\text{g}/\text{m}^3$ измерена 24.04.2013.
- Суспендоване честице(PM10) - **6 прекорачења ГВ(24ч) и 2 на самој ГВ(24ч);
2 прекорачења ТВ(24ч),**

ГВ (24ч) = 50 $\mu\text{g}/\text{m}^3$; ТВ (24ч) = 65 $\mu\text{g}/\text{m}^3$;
Прекорачења ГВ су регистрована 01./19.-21./ 26. и 29. априла.
Укупан број (24 ч.) мерења 30
Средња месечна концентрација 43,4 $\mu\text{g}/\text{m}^3$
Максимална 24-часовна концентрација 72,3 $\mu\text{g}/\text{m}^3$ измерена 21.04.2013.

- Суспендоване честице(PM 2.5) -
ГВ (1г) = 25 $\mu\text{g}/\text{m}^3$; ТВ (1г) = 29,3 $\mu\text{g}/\text{m}^3$;
Укупан број (24 ч.) мерења 30
Средња месечна концентрација 32,2 $\mu\text{g}/\text{m}^3$
Максимална 24-часовна концентрација 52,7 $\mu\text{g}/\text{m}^3$ измерена 01.04.2013.
Годишња концентрација 38,5 $\mu\text{g}/\text{m}^3$
- Суспендоване честице(PM 1.0)* -
Укупан број (24 ч.) мерења 30
Средња месечна концентрација 28,1 $\mu\text{g}/\text{m}^3$
Максимална 24-часовна концентрација 51,8 $\mu\text{g}/\text{m}^3$ измерена 01.04.2013.

мерно место Војловица

- Сумпор диоксид (SO₂) - недовољан бр. мерења
- В,Т, Х**
- Бензен (В)
ГВ(1г) = 5 $\mu\text{g}/\text{m}^3$ и ТВ=6,5 $\mu\text{g}/\text{m}^3$ на годишњем нивоу
Укупан број (24 ч.) мерења 30
Средња месечна концентрација 2,3 $\mu\text{g}/\text{m}^3$
Максимална 24-часовна концентрација 3,6 $\mu\text{g}/\text{m}^3$ измерена 29.04.2013.
Годишња концентрација 2,94 $\mu\text{g}/\text{m}^3$.
 - Толуен (Т) - без прекорачења ГВ (7 дана)
ГВ (7дана) = 0,26 mg/m^3
Укупан број (24 ч.) мерења 30
Средња месечна концентрација 1,7 $\mu\text{g}/\text{m}^3$
Максимална 24-часовна концентрација 6,2 $\mu\text{g}/\text{m}^3$ измерена 25.04.2013.
 - Ксилен (Х)*
Укупан број (24 ч.) мерења 30
Средња месечна концентрација 0,4 $\mu\text{g}/\text{m}^3$
Максимална 24-часовна концентрација 1,4 $\mu\text{g}/\text{m}^3$ измерена 24.04.2013.
 - Суспендоване честице(PM10) - **5 прекорачења ГВ(24ч) 1 на самој ГВ(24ч);
1 прекорачење ТВ(24ч),**
ГВ (24ч) = 50 $\mu\text{g}/\text{m}^3$; ТВ (24ч) = 65 $\mu\text{g}/\text{m}^3$;
Прекорачења ГВ су регистрована 18./20.-21./29. и 30. априла.
Укупан број (24 ч.) мерења 28
Средња месечна концентрација 37,96 $\mu\text{g}/\text{m}^3$
Максимална 24-часовна концентрација 73,4 $\mu\text{g}/\text{m}^3$ измерена 21.04.2013.

мерно место Старчево

- Сумпор диоксид (SO₂) - без прекорачења ГВ (24ч) и ГВ (1ч)
ГВ (24ч) = 125 µg/m³; ГВ (1ч) = 350 µg/m³
Укупан број (24 ч.) мерења 26;
Средња месечна концентрација 2,8 µg/m³
Максимална 24-часовна концентрација 5,9µg/m³ измерена 25.04.2013.
- Угљен моноксид (CO) - без прекорачења ГВ (24ч) , ГВ (8ч)
ГВ (24ч) = 5 mg/m³ ГВ (8ч) = 10 mg/m³
Укупан број (24 ч.) мерења 26;
Средња месечна концентрација 1,2 mg/m³
Максимална 24-часовна концентрација 1,4mg/m³ измерена 01.04.2013.
- Озон (O₃)- недовољан број мерења
- Суспендоване честице(PM10) - **5 прекорачења ГВ(24ч); 1 на самој ГВ(24ч);**
ГВ (24ч) = 50 µg/m³; ТВ (24ч) = 65 µg/m³;
Прекорачења ГВ су регистрована 02./07./18./20.и 21. априла,
Укупан број (24 ч.) мерења 26
Средња месечна концентрација 39,2 µg/m³
Максимална 24-часовна концентрација 62,3 µg/m³ измерена 21.04.2013.

напомене:

ГВ - гранична вредност прописана "Уредбом о условима за мониторинг и захтевима квалитета ваздуха"
("Сл.гласник РС" бр. 11/10 и 75/10)

ТВ - толерантна вредност прописана "Уредбом о условима за мониторинг и захтевима квалитета ваздуха"
("Сл.гласник РС" бр. 11/10 и 75/10)

- за сумпордиоксид ГВ (1г) = 50µg/m³ , ГВ(24ч) се не сме прекорачити више од 3 пута у једној календарској години, а ГВ(1ч) не сме се прекорачити више од 24 пута у једној кал. години

- за угљен моноксид ГВ (1г) = 3mg/m³

- за приземни озон је прописана Уредбом циљана вредност (максимална дневна осмочасовна средња вредност) која износи 120,0µg/m³ и не сме се прекорачити у више од 25 дана по календарској години у току три године мерења.

- за азот диоксид ГВ(1ч) се не сме прекорачити више од 18 пута годишње, ГВ(1г) = 40µg/m³

- за амонијак ГВ(1г) = 8µg/m³

- за PM10 ГВ (1г) = 40µg/m³ , ГВ(24ч) се не сме прекорачити више од 35 пута у једној кал. години

- за PM2.5 ГВ (1г) = 25µg/m³ , толерантна вредност ТВ за 2013. годину износи 29,3µg/m³

- за бензен прописана гранична вредност ГВ која износи 5 µg/m³ на годишњем нивоу, толерантна вредност ТВ за 2013. годину износи **6,5µg/m³**

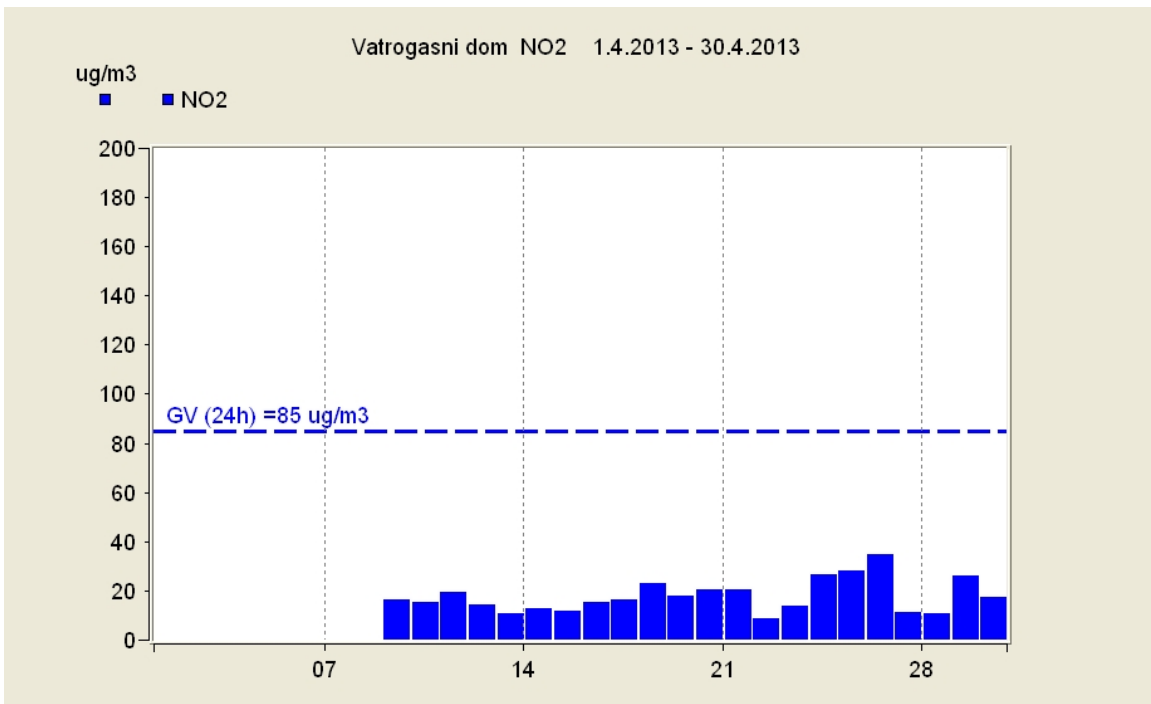
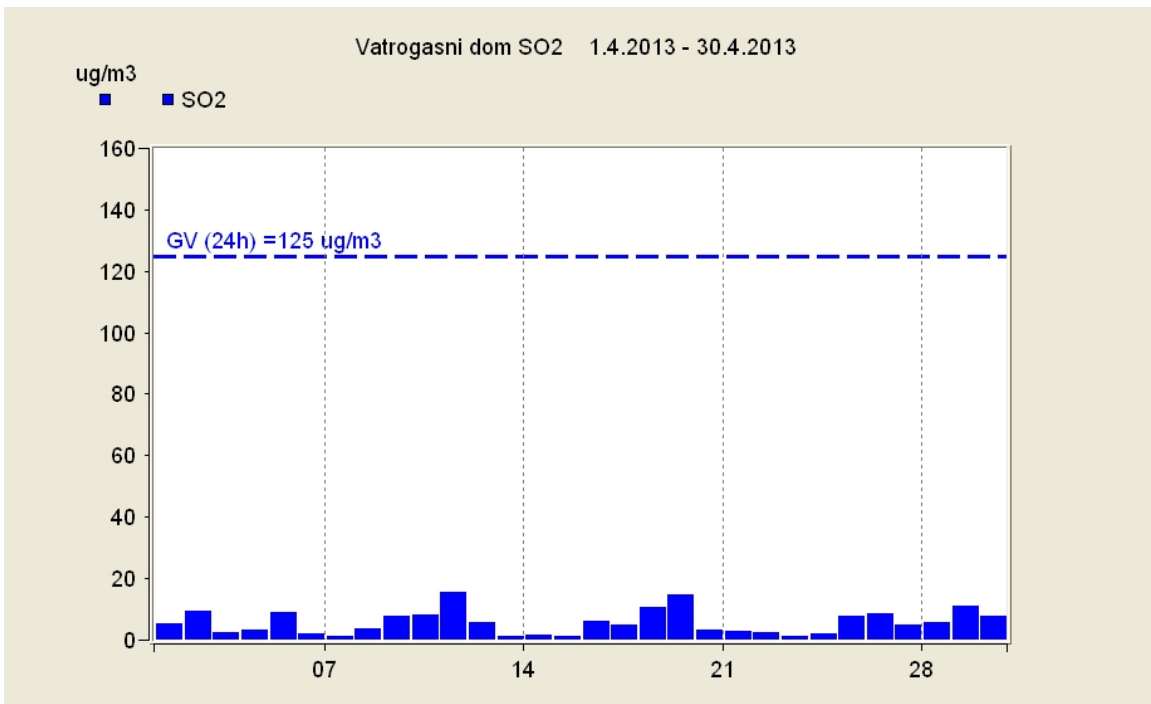
*ГВ није прописана "Уредбом о условима за мониторинг и захтевима квалитета ваздуха" ("Сл.гласник РС" бр. 11/10 и 75/10).

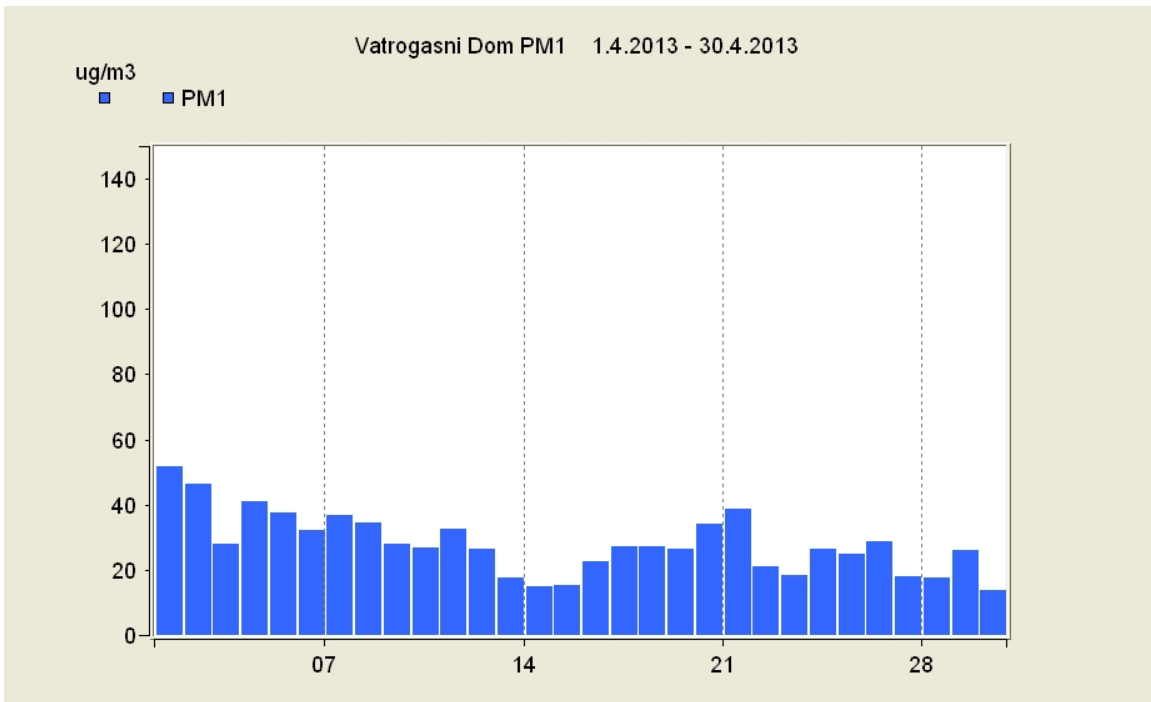
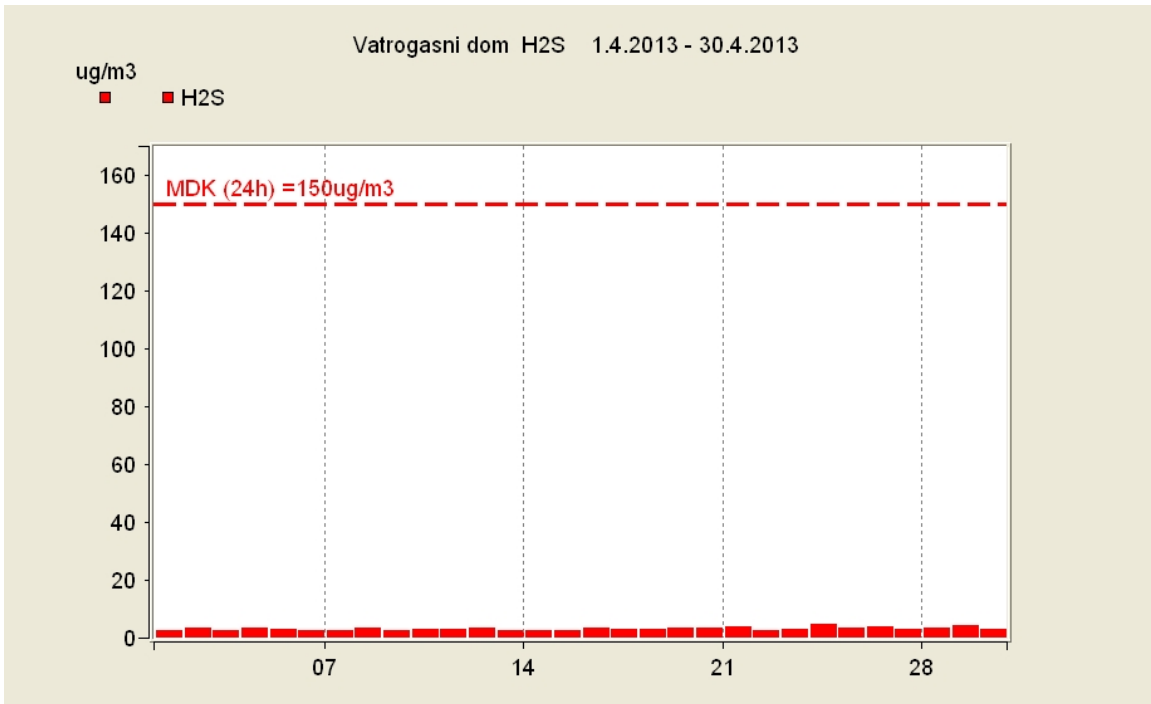
Месечни извештаји Система за континуално праћење аерозагађења презентују се на интернет адреси www.pancevo.rs

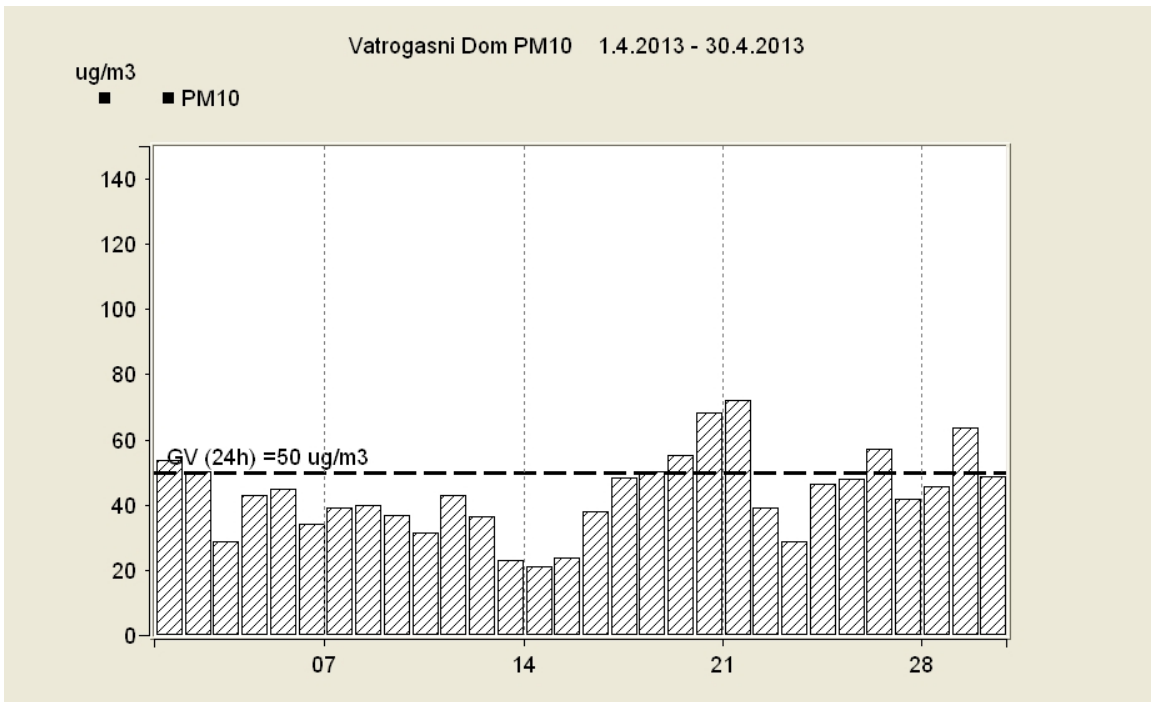
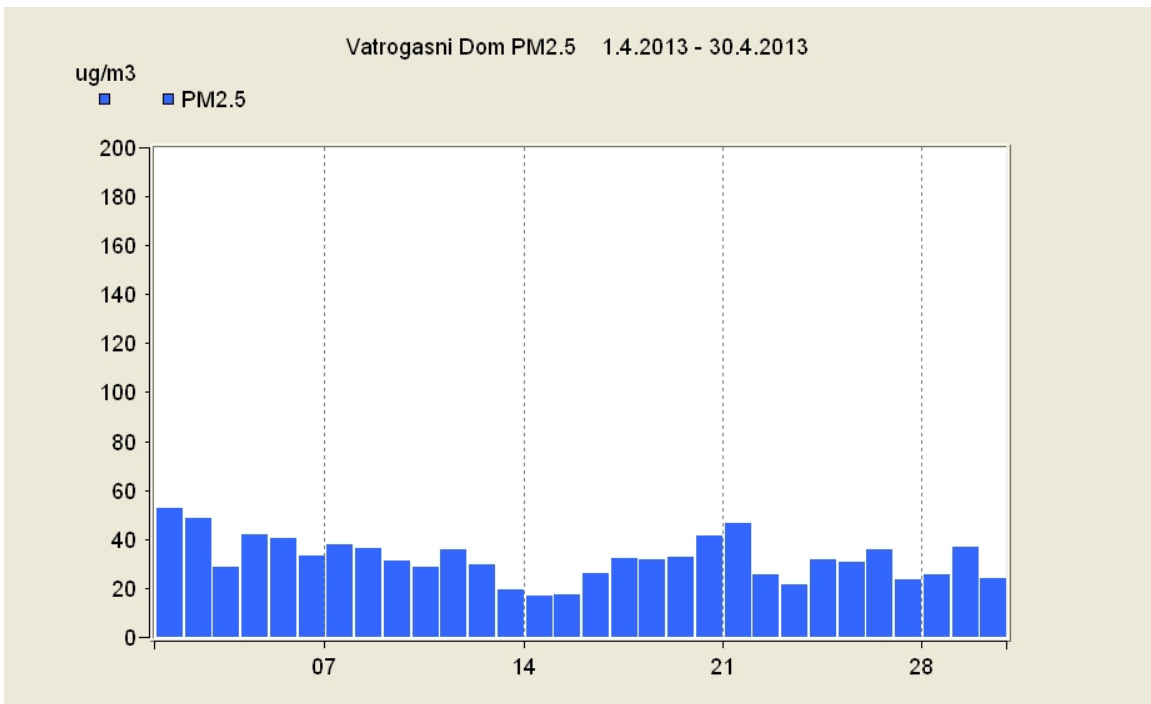
Секретар

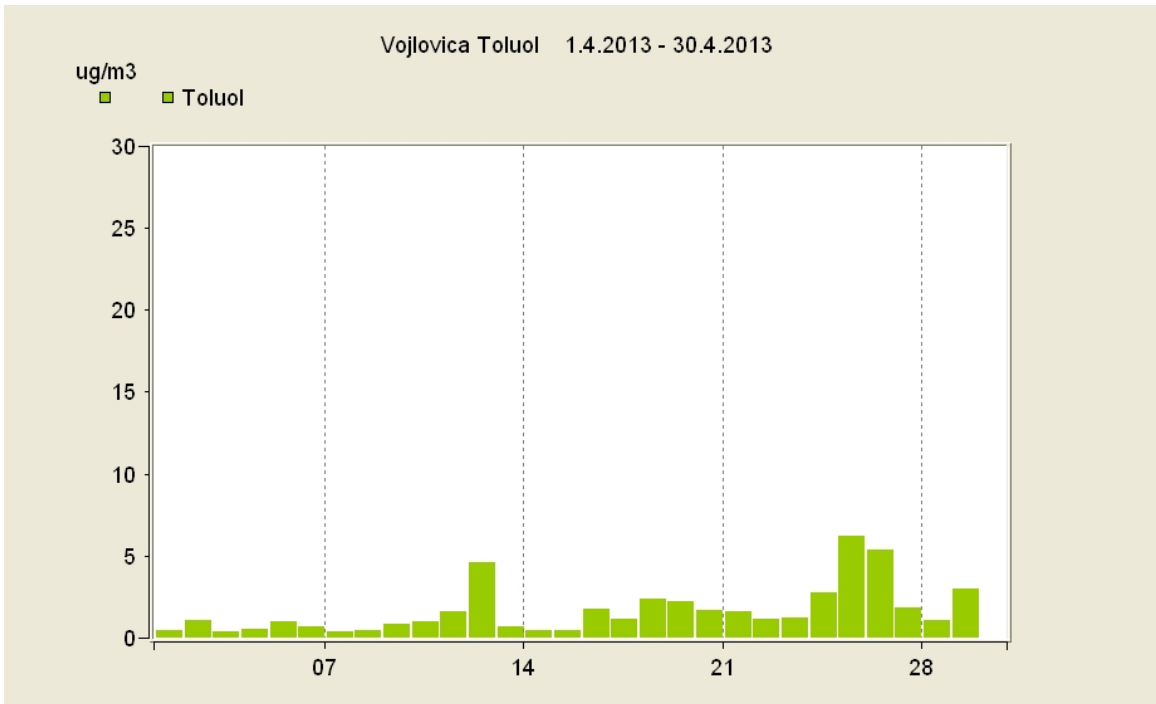
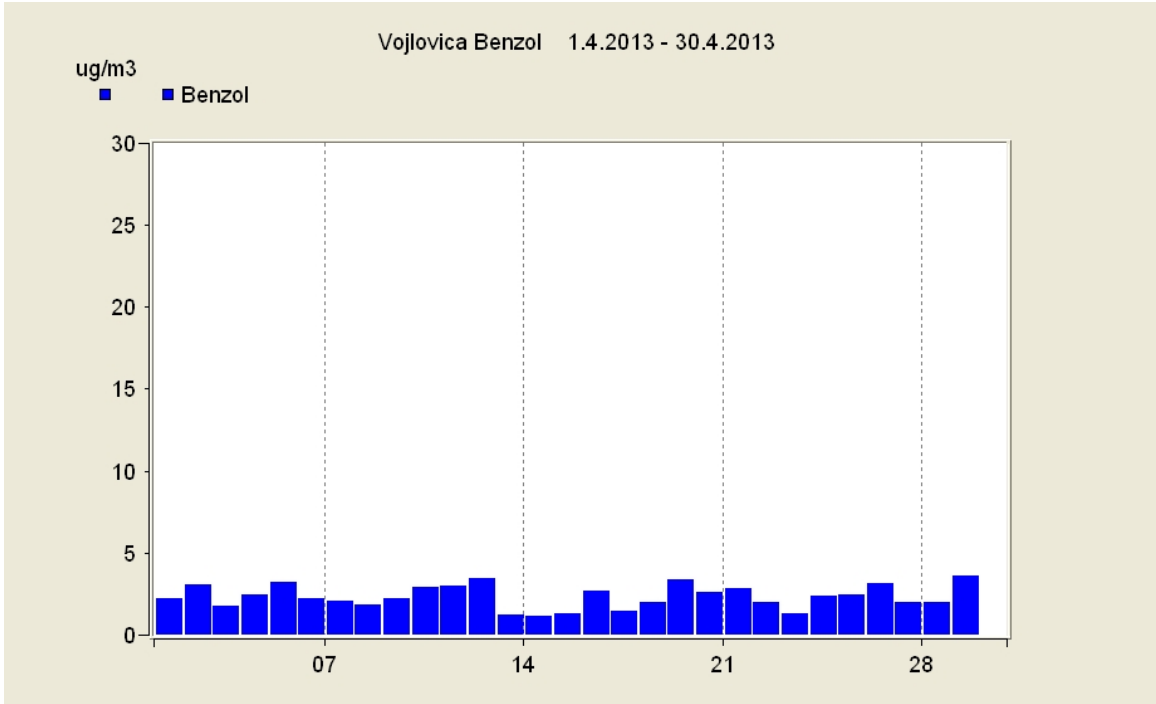
Олга Шиповац

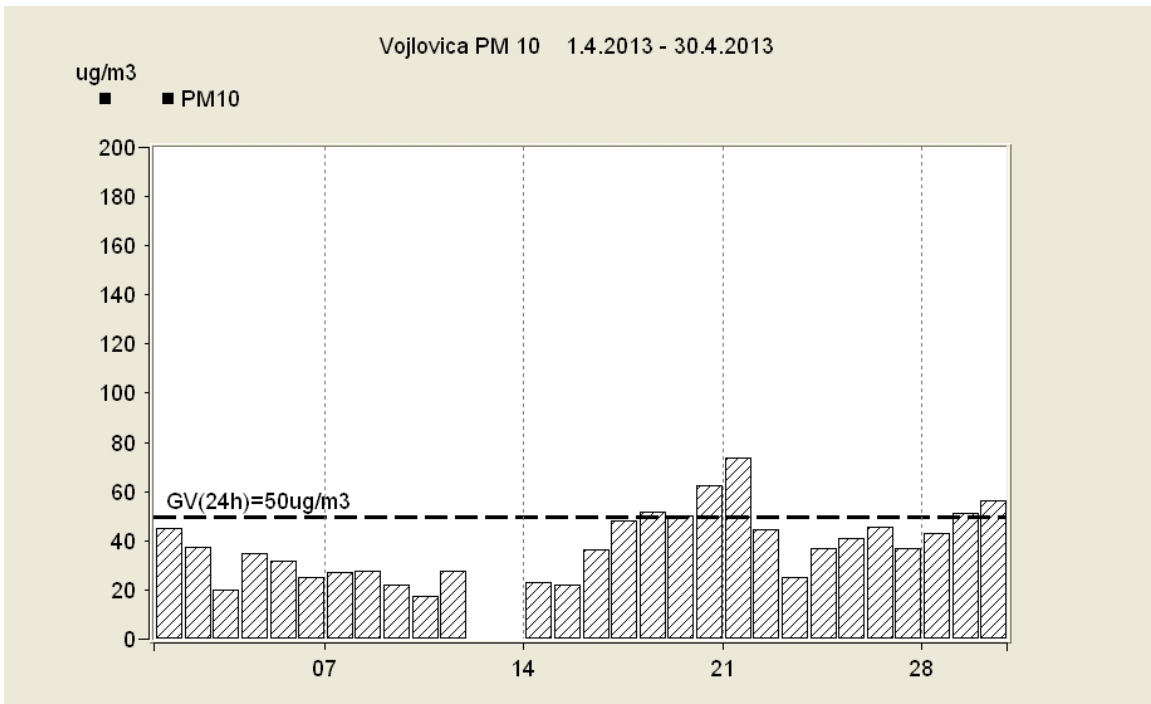
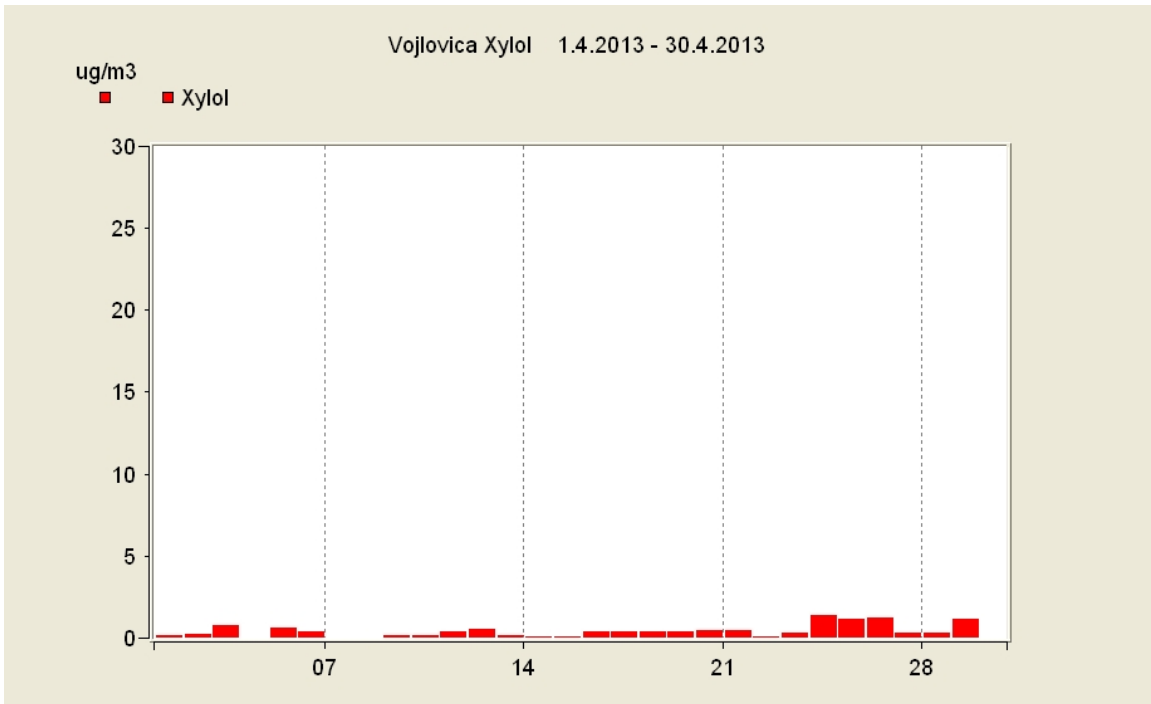
ГРАФИЧКИ ПРИКАЗ

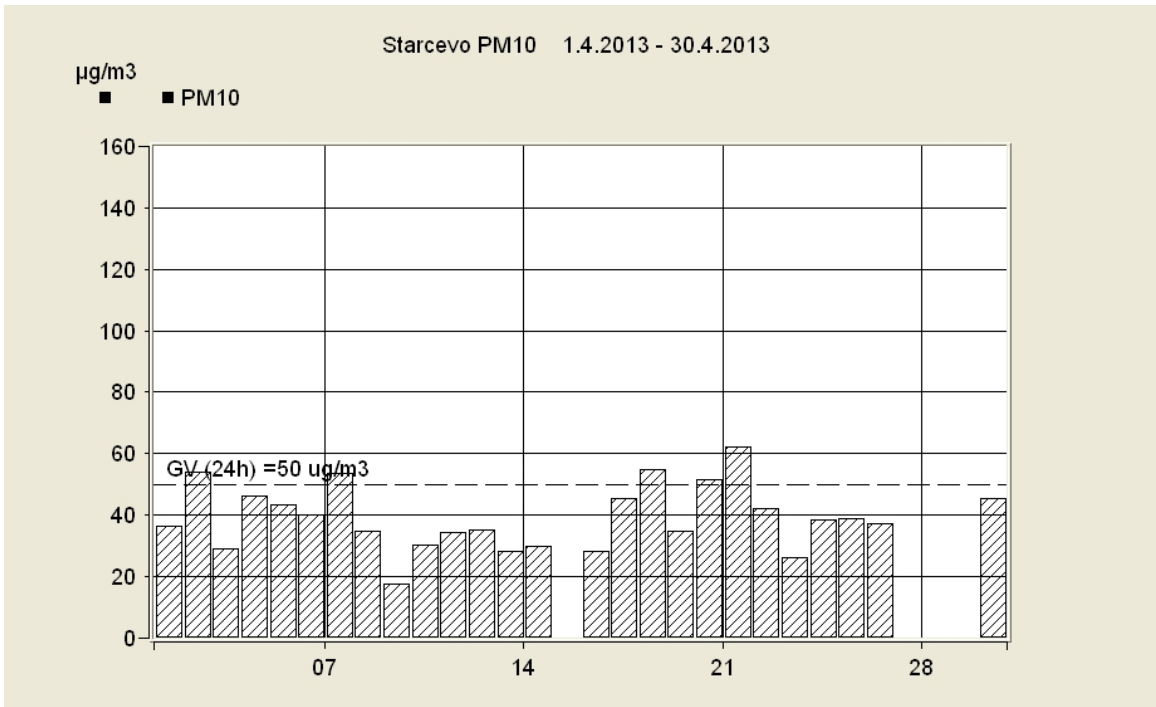
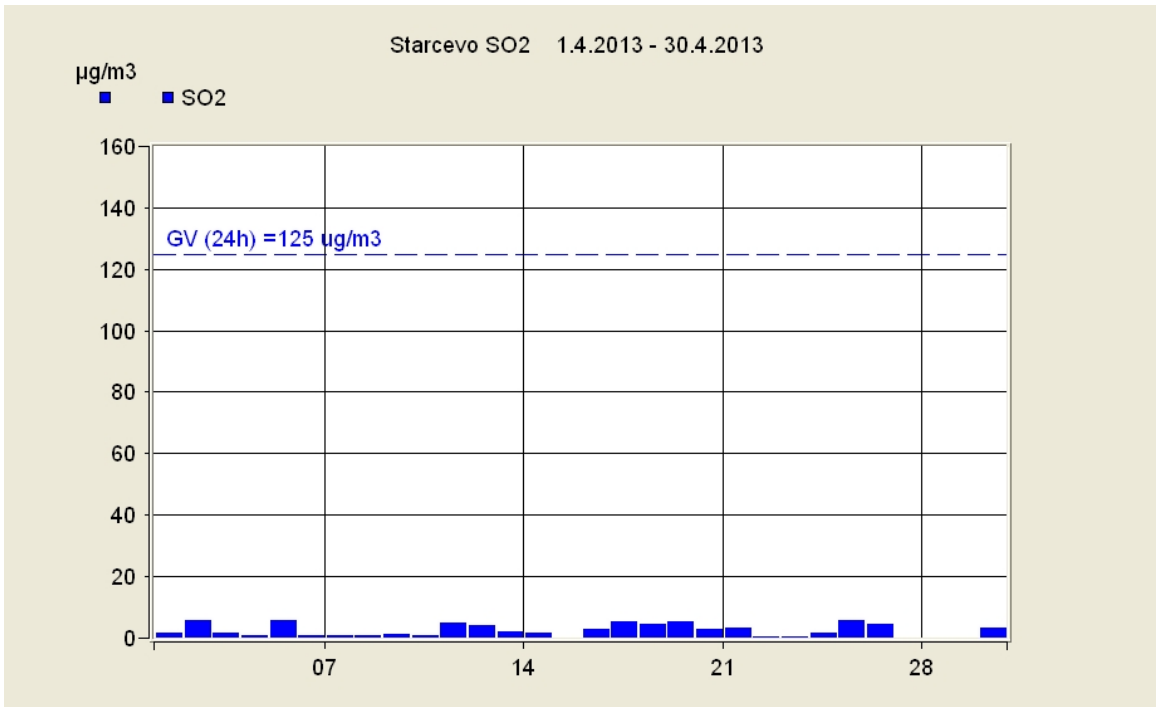








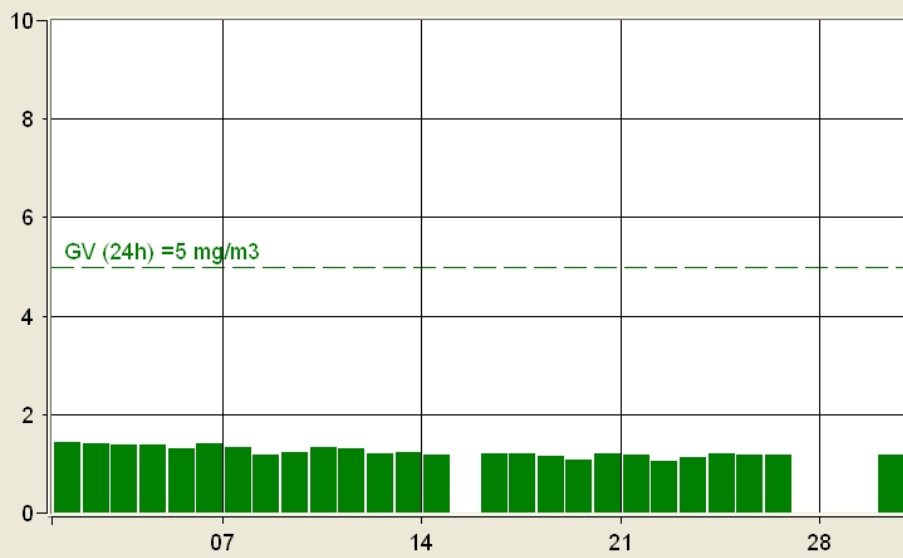




Starcevo CO 1.4.2013 - 30.4.2013

mg/m³

■ CO



Starcevo O3 1.4.2013 - 30.4.2013

µg/m³

■ O3

